

# Starkniederschlagshöhen und -spenden gemäß KOSTRA-DWD-2020

## Rasterfeld 205116

(Zeile 205, Spalte 116)

### Regenspende und Bemessungsniederschlagswerte in Abhängigkeit von Wiederkehrzeit T und Dauerstufe D

Dauerstufe D		Wiederkehrzeit T																	
		1 a		2 a		3 a		5 a		10 a		20 a		30 a		50 a		100 a	
min	Std	mm	l / (s ha)	mm	l / (s ha)	mm	l / (s ha)	mm	l / (s ha)	mm	l / (s ha)	mm	l / (s ha)	mm	l / (s ha)	mm	l / (s ha)	mm	l / (s ha)
5		7,2	240,0	8,6	286,7	9,6	320,0	10,8	360,0	12,5	416,7	14,3	476,7	15,5	516,7	17,0	566,7	19,2	640,0
10		9,5	158,3	11,4	190,0	12,6	210,0	14,2	236,7	16,5	275,0	18,9	315,0	20,4	340,0	22,5	375,0	25,4	423,3
15		11,0	122,2	13,3	147,8	14,8	164,4	16,6	184,4	19,3	214,4	22,1	245,6	23,9	265,6	26,3	292,2	29,7	330,0
20		12,3	102,5	14,9	124,2	16,4	136,7	18,5	154,2	21,5	179,2	24,6	205,0	26,6	221,7	29,3	244,2	33,1	275,8
30		14,3	79,4	17,3	96,1	19,1	106,1	21,5	119,4	25,0	138,9	28,6	158,9	31,0	172,2	34,0	188,9	38,5	213,9
45		16,6	61,5	20,1	74,4	22,2	82,2	25,0	92,6	29,1	107,8	33,2	123,0	36,0	133,3	39,5	146,3	44,7	165,6
60	1	18,5	51,4	22,3	61,9	24,7	68,6	27,8	77,2	32,3	89,7	36,9	102,5	40,0	111,1	43,9	121,9	49,6	137,8
90	1,5	21,4	39,6	25,9	48,0	28,6	53,0	32,2	59,6	37,4	69,3	42,8	79,3	46,3	85,7	50,9	94,3	57,5	106,5
120	2	23,8	33,1	28,7	39,9	31,8	44,2	35,8	49,7	41,6	57,8	47,5	66,0	51,4	71,4	56,5	78,5	63,9	88,8
180	3	27,6	25,6	33,3	30,8	36,8	34,1	41,4	38,3	48,1	44,5	55,0	50,9	59,6	55,2	65,5	60,6	74,0	68,5
240	4	30,6	21,3	36,9	25,6	40,8	28,3	46,0	31,9	53,4	37,1	61,1	42,4	66,1	45,9	72,7	50,5	82,1	57,0
360	6	35,4	16,4	42,7	19,8	47,3	21,9	53,3	24,7	61,9	28,7	70,7	32,7	76,5	35,4	84,1	38,9	95,1	44,0
540	9	41,0	12,7	49,5	15,3	54,7	16,9	61,7	19,0	71,6	22,1	81,9	25,3	88,6	27,3	97,4	30,1	110,0	34,0
720	12	45,5	10,5	54,9	12,7	60,7	14,1	68,4	15,8	79,5	18,4	90,8	21,0	98,3	22,8	108,1	25,0	122,1	28,3
1080	18	52,6	8,1	63,6	9,8	70,3	10,8	79,2	12,2	92,0	14,2	105,2	16,2	113,8	17,6	125,1	19,3	141,3	21,8
1440	24	58,4	6,8	70,5	8,2	78,0	9,0	87,8	10,2	102,0	11,8	116,7	13,5	126,2	14,6	138,8	16,1	156,8	18,1
2880	48	75,0	4,3	90,5	5,2	100,1	5,8	112,8	6,5	131,0	7,6	149,8	8,7	162,1	9,4	178,2	10,3	201,3	11,6
4320	72	86,8	3,3	104,8	4,0	115,9	4,5	130,5	5,0	151,6	5,8	173,4	6,7	187,6	7,2	206,3	8,0	233,0	9,0
5760	96	96,3	2,8	116,2	3,4	128,6	3,7	144,8	4,2	168,2	4,9	192,3	5,6	208,1	6,0	228,8	6,6	258,5	7,5
7200	120	104,3	2,4	126,0	2,9	139,4	3,2	156,9	3,6	182,3	4,2	208,4	4,8	225,6	5,2	248,0	5,7	280,1	6,5
8640	144	111,4	2,1	134,5	2,6	148,8	2,9	167,6	3,2	194,7	3,8	222,6	4,3	240,9	4,6	264,8	5,1	299,1	5,8
10080	168	117,8	1,9	142,2	2,4	157,3	2,6	177,2	2,9	205,8	3,4	235,3	3,9	254,6	4,2	280,0	4,6	316,2	5,2

# Starkniederschlagshöhen und -spenden gemäß KOSTRA-DWD-2020

## Rasterfeld 205116

(Zeile 205, Spalte 116)

### Örtliche Unsicherheiten in Abhängigkeit von Wiederkehrzeit T und Dauerstufe D

Dauerstufe D		Wiederkehrzeit T								
		1 a	2 a	3 a	5 a	10 a	20 a	30 a	50 a	100 a
min	Std	± %	± %	± %	± %	± %	± %	± %	± %	± %
5		20	21	22	22	23	24	24	24	24
10		24	25	26	26	27	28	28	28	29
15		25	26	27	28	28	29	29	29	30
20		26	27	27	28	29	29	30	30	30
30		25	27	27	28	29	29	29	30	30
45		25	26	26	27	28	28	29	29	29
60	1	24	25	26	26	27	28	28	28	29
90	1,5	22	23	24	25	25	26	26	27	27
120	2	21	22	23	24	24	25	25	25	26
180	3	19	21	21	22	22	23	23	24	24
240	4	18	19	20	20	21	22	22	22	23
360	6	17	18	18	19	19	20	20	21	21
540	9	15	16	17	17	18	18	19	19	19
720	12	15	15	16	16	17	17	18	18	18
1080	18	14	15	15	15	16	16	16	17	17
1440	24	14	14	15	15	15	15	16	16	16
2880	48	15	15	15	15	15	15	15	15	15
4320	72	16	16	16	16	16	16	16	16	16
5760	96	18	17	17	17	16	16	16	16	16
7200	120	19	18	18	17	17	17	17	17	17
8640	144	20	19	18	18	18	18	18	18	18
10080	168	20	20	19	19	19	18	18	18	18

### Parameter für abweichende T und D

#### Lokationsparameter $\xi$ (Xi)

18,58533761

#### Skalenparameter $\alpha$ (Alpha)

5,35596112

#### Formparameter $\kappa$ (Kappa)

-0,1

#### 1. Koutsoyiannis-Parameter $\theta$ (Theta)

0,00794477

#### 2. Koutsoyiannis-Parameter $\eta$ (Eta)

0,63951203

Parameter für dauerstufenübergreifende Extremwertschätzung nach KOUTSOYIANNIS et al. 1998.

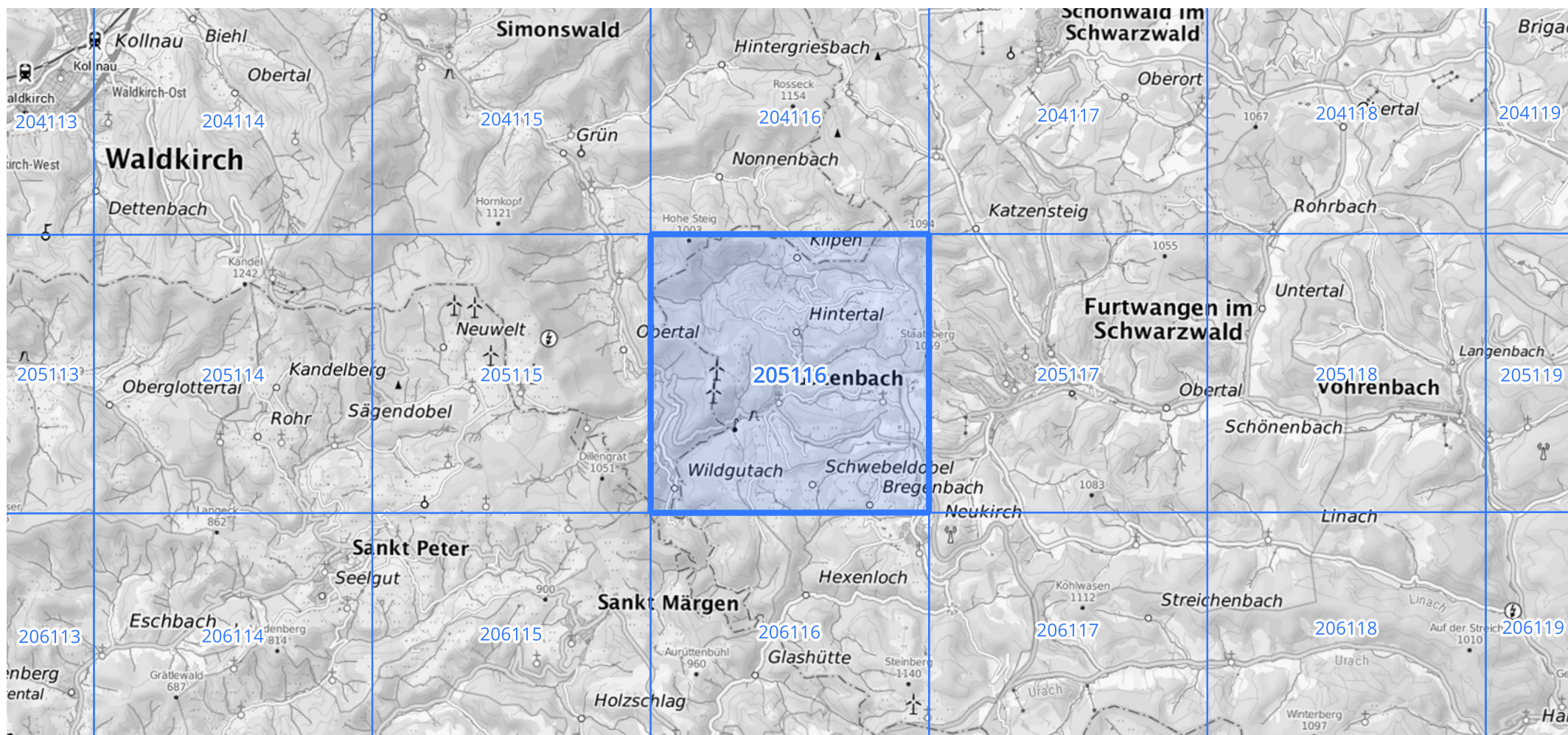
Siehe auch Anwendungshilfe zu KOSTRA-DWD-2020 des Deutschen Wetterdienstes.

# Starkniederschlagshöhen und -spenden gemäß KOSTRA-DWD-2020

## Rasterfeld 205116

(Zeile 205, Spalte 116)

Übersichtskarte des Rasterfeldes 205116, M 1 : 100 000



Quelle Rasterdaten: KOSTRA-DWD-2020 des Deutschen Wetterdienstes, Stand 12/2022.

Seite 3 von 3

Kartendarstellung: © Bundesamt für Kartographie und Geodäsie (2023), Datenquellen: [https://sgx.geodatenzentrum.de/web\\_public/gdz/datenquellen/Datenquellen\\_TopPlusOpen.html](https://sgx.geodatenzentrum.de/web_public/gdz/datenquellen/Datenquellen_TopPlusOpen.html)

Für die Richtigkeit und Aktualität der Angaben wird keine Gewähr übernommen. Erstellt 01/2023.