

# Starkniederschlagshöhen und -spenden gemäß KOSTRA-DWD-2020

## Rasterfeld 205113

(Zeile 205, Spalte 113)

### Regenspende und Bemessungsniederschlagswerte in Abhängigkeit von Wiederkehrzeit T und Dauerstufe D

Dauerstufe D		Wiederkehrzeit T																	
		1 a		2 a		3 a		5 a		10 a		20 a		30 a		50 a		100 a	
min	Std	mm	l / (s ha)	mm	l / (s ha)	mm	l / (s ha)	mm	l / (s ha)	mm	l / (s ha)	mm	l / (s ha)	mm	l / (s ha)	mm	l / (s ha)	mm	l / (s ha)
5		7,7	256,7	9,2	306,7	10,2	340,0	11,5	383,3	13,3	443,3	15,2	506,7	16,5	550,0	18,1	603,3	20,4	680,0
10		10,2	170,0	12,3	205,0	13,5	225,0	15,2	253,3	17,7	295,0	20,2	336,7	21,8	363,3	24,0	400,0	27,1	451,7
15		11,8	131,1	14,2	157,8	15,7	174,4	17,7	196,7	20,5	227,8	23,4	260,0	25,3	281,1	27,8	308,9	31,4	348,9
20		13,1	109,2	15,7	130,8	17,4	145,0	19,5	162,5	22,7	189,2	25,9	215,8	28,0	233,3	30,8	256,7	34,7	289,2
30		15,0	83,3	18,0	100,0	19,9	110,6	22,4	124,4	26,0	144,4	29,7	165,0	32,1	178,3	35,3	196,1	39,8	221,1
45		17,1	63,3	20,6	76,3	22,7	84,1	25,6	94,8	29,6	109,6	33,9	125,6	36,6	135,6	40,2	148,9	45,4	168,1
60	1	18,7	51,9	22,5	62,5	24,9	69,2	28,0	77,8	32,5	90,3	37,1	103,1	40,1	111,4	44,1	122,5	49,8	138,3
90	1,5	21,3	39,4	25,6	47,4	28,3	52,4	31,8	58,9	36,9	68,3	42,2	78,1	45,6	84,4	50,1	92,8	56,5	104,6
120	2	23,3	32,4	28,0	38,9	30,9	42,9	34,8	48,3	40,4	56,1	46,1	64,0	49,9	69,3	54,8	76,1	61,8	85,8
180	3	26,3	24,4	31,7	29,4	35,1	32,5	39,4	36,5	45,7	42,3	52,2	48,3	56,5	52,3	62,1	57,5	70,1	64,9
240	4	28,8	20,0	34,7	24,1	38,3	26,6	43,1	29,9	50,0	34,7	57,1	39,7	61,7	42,8	67,8	47,1	76,5	53,1
360	6	32,6	15,1	39,2	18,1	43,3	20,0	48,7	22,5	56,5	26,2	64,6	29,9	69,8	32,3	76,7	35,5	86,6	40,1
540	9	36,9	11,4	44,4	13,7	49,0	15,1	55,2	17,0	64,0	19,8	73,1	22,6	79,0	24,4	86,8	26,8	98,0	30,2
720	12	40,2	9,3	48,4	11,2	53,5	12,4	60,2	13,9	69,8	16,2	79,7	18,4	86,2	20,0	94,7	21,9	106,9	24,7
1080	18	45,5	7,0	54,8	8,5	60,5	9,3	68,1	10,5	79,0	12,2	90,2	13,9	97,5	15,0	107,1	16,5	120,9	18,7
1440	24	49,6	5,7	59,8	6,9	66,0	7,6	74,3	8,6	86,2	10,0	98,4	11,4	106,4	12,3	116,9	13,5	132,0	15,3
2880	48	61,2	3,5	73,7	4,3	81,5	4,7	91,6	5,3	106,3	6,2	121,4	7,0	131,3	7,6	144,2	8,3	162,8	9,4
4320	72	69,2	2,7	83,4	3,2	92,1	3,6	103,6	4,0	120,2	4,6	137,2	5,3	148,4	5,7	163,1	6,3	184,1	7,1
5760	96	75,5	2,2	90,9	2,6	100,5	2,9	113,0	3,3	131,1	3,8	149,7	4,3	161,9	4,7	177,9	5,1	200,8	5,8
7200	120	80,8	1,9	97,3	2,3	107,5	2,5	120,9	2,8	140,3	3,2	160,2	3,7	173,2	4,0	190,3	4,4	214,8	5,0
8640	144	85,4	1,6	102,8	2,0	113,6	2,2	127,8	2,5	148,2	2,9	169,3	3,3	183,1	3,5	201,1	3,9	227,0	4,4
10080	168	89,5	1,5	107,7	1,8	119,0	2,0	133,9	2,2	155,3	2,6	177,4	2,9	191,8	3,2	210,7	3,5	237,9	3,9

# Starkniederschlagshöhen und -spenden gemäß KOSTRA-DWD-2020

## Rasterfeld 205113

(Zeile 205, Spalte 113)

### Örtliche Unsicherheiten in Abhängigkeit von Wiederkehrzeit T und Dauerstufe D

Dauerstufe D		Wiederkehrzeit T								
		1 a	2 a	3 a	5 a	10 a	20 a	30 a	50 a	100 a
min	Std	± %	± %	± %	± %	± %	± %	± %	± %	± %
5		16	17	17	17	18	18	19	19	19
10		20	21	22	22	23	23	24	24	24
15		22	23	24	24	25	25	26	26	26
20		23	24	24	25	26	26	26	27	27
30		23	24	25	25	26	27	27	27	28
45		23	24	25	25	26	26	27	27	27
60	1	23	24	24	25	25	26	26	27	27
90	1,5	22	23	23	24	25	25	25	26	26
120	2	21	22	22	23	24	24	24	25	25
180	3	19	21	21	22	22	23	23	23	24
240	4	19	20	20	21	21	22	22	22	23
360	6	17	18	19	19	20	20	21	21	21
540	9	16	17	17	18	18	19	19	20	20
720	12	15	16	16	17	18	18	18	19	19
1080	18	14	15	15	16	16	17	17	17	18
1440	24	14	14	15	15	16	16	16	17	17
2880	48	13	14	14	14	14	15	15	15	15
4320	72	13	13	14	14	14	14	14	15	15
5760	96	14	14	14	14	14	14	14	14	15
7200	120	14	14	14	14	14	14	14	14	15
8640	144	15	14	14	14	14	14	14	15	15
10080	168	15	15	15	15	15	15	15	15	15

### Parameter für abweichende T und D

#### Lokationsparameter $\xi$ (Xi)

19,00102257

#### Skalenparameter $\alpha$ (Alpha)

5,39083889

#### Formparameter $\kappa$ (Kappa)

-0,1

#### 1. Koutsoyiannis-Parameter $\theta$ (Theta)

0,02057882

#### 2. Koutsoyiannis-Parameter $\eta$ (Eta)

0,69748802

Parameter für dauerstufenübergreifende Extremwertschätzung nach KOUTSOYIANNIS et al. 1998.

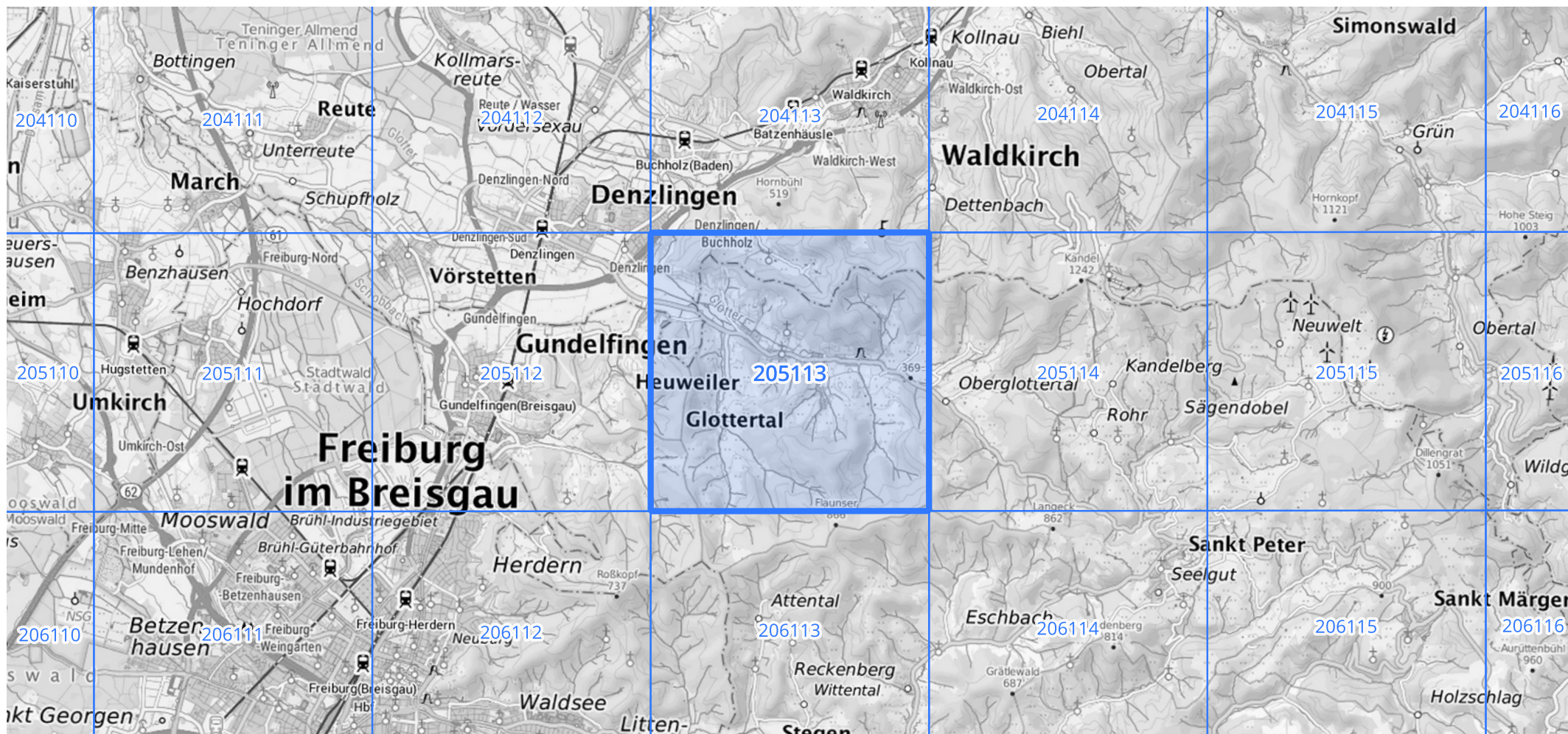
Siehe auch Anwendungshilfe zu KOSTRA-DWD-2020 des Deutschen Wetterdienstes.

# Starkniederschlagshöhen und -spenden gemäß KOSTRA-DWD-2020

## Rasterfeld 205113

(Zeile 205, Spalte 113)

Übersichtskarte des Rasterfeldes 205113, M 1 : 100 000



Quelle Rasterdaten: KOSTRA-DWD-2020 des Deutschen Wetterdienstes, Stand 12/2022.

Seite 3 von 3

Kartendarstellung: © Bundesamt für Kartographie und Geodäsie (2023), Datenquellen: [https://sgx.geodatenzentrum.de/web\\_public/gdz/datenquellen/Datenquellen\\_TopPlusOpen.html](https://sgx.geodatenzentrum.de/web_public/gdz/datenquellen/Datenquellen_TopPlusOpen.html)

Für die Richtigkeit und Aktualität der Angaben wird keine Gewähr übernommen. Erstellt 01/2023.