

Starkniederschlagshöhen und -spenden gemäß KOSTRA-DWD-2020

Rasterfeld 203163

(Zeile 203, Spalte 163)

Regenspende und Bemessungsniederschlagswerte in Abhängigkeit von Wiederkehrzeit T und Dauerstufe D

Dauerstufe D		Wiederkehrzeit T																	
		1 a		2 a		3 a		5 a		10 a		20 a		30 a		50 a		100 a	
min	Std	mm	l / (s ha)	mm	l / (s ha)	mm	l / (s ha)	mm	l / (s ha)	mm	l / (s ha)	mm	l / (s ha)	mm	l / (s ha)	mm	l / (s ha)	mm	l / (s ha)
5		7,8	260,0	9,4	313,3	10,4	346,7	11,6	386,7	13,5	450,0	15,4	513,3	16,6	553,3	18,3	610,0	20,6	686,7
10		10,2	170,0	12,2	203,3	13,5	225,0	15,2	253,3	17,6	293,3	20,1	335,0	21,7	361,7	23,9	398,3	26,9	448,3
15		11,7	130,0	14,1	156,7	15,6	173,3	17,5	194,4	20,3	225,6	23,1	256,7	25,0	277,8	27,5	305,6	31,0	344,4
20		12,9	107,5	15,5	129,2	17,1	142,5	19,3	160,8	22,3	185,8	25,5	212,5	27,5	229,2	30,2	251,7	34,1	284,2
30		14,7	81,7	17,7	98,3	19,5	108,3	21,9	121,7	25,4	141,1	29,0	161,1	31,4	174,4	34,5	191,7	38,9	216,1
45		16,7	61,9	20,1	74,4	22,2	82,2	24,9	92,2	28,9	107,0	32,9	121,9	35,6	131,9	39,1	144,8	44,1	163,3
60	1	18,2	50,6	21,9	60,8	24,2	67,2	27,2	75,6	31,5	87,5	36,0	100,0	38,9	108,1	42,7	118,6	48,2	133,9
90	1,5	20,6	38,1	24,8	45,9	27,3	50,6	30,7	56,9	35,6	65,9	40,7	75,4	44,0	81,5	48,3	89,4	54,5	100,9
120	2	22,5	31,3	27,0	37,5	29,8	41,4	33,5	46,5	38,8	53,9	44,3	61,5	47,9	66,5	52,6	73,1	59,4	82,5
180	3	25,3	23,4	30,5	28,2	33,6	31,1	37,8	35,0	43,8	40,6	50,0	46,3	54,0	50,0	59,4	55,0	67,0	62,0
240	4	27,6	19,2	33,2	23,1	36,6	25,4	41,2	28,6	47,7	33,1	54,4	37,8	58,8	40,8	64,6	44,9	72,9	50,6
360	6	31,1	14,4	37,4	17,3	41,3	19,1	46,4	21,5	53,7	24,9	61,3	28,4	66,3	30,7	72,8	33,7	82,2	38,1
540	9	35,0	10,8	42,1	13,0	46,5	14,4	52,3	16,1	60,5	18,7	69,1	21,3	74,7	23,1	82,1	25,3	92,6	28,6
720	12	38,1	8,8	45,8	10,6	50,6	11,7	56,9	13,2	65,9	15,3	75,2	17,4	81,3	18,8	89,3	20,7	100,7	23,3
1080	18	42,9	6,6	51,6	8,0	57,0	8,8	64,0	9,9	74,2	11,5	84,7	13,1	91,6	14,1	100,6	15,5	113,4	17,5
1440	24	46,7	5,4	56,1	6,5	62,0	7,2	69,7	8,1	80,7	9,3	92,1	10,7	99,6	11,5	109,4	12,7	123,4	14,3
2880	48	57,2	3,3	68,8	4,0	75,9	4,4	85,3	4,9	98,9	5,7	112,9	6,5	122,0	7,1	134,0	7,8	151,2	8,8
4320	72	64,4	2,5	77,4	3,0	85,5	3,3	96,1	3,7	111,3	4,3	127,1	4,9	137,4	5,3	150,9	5,8	170,2	6,6
5760	96	70,0	2,0	84,2	2,4	93,0	2,7	104,5	3,0	121,1	3,5	138,2	4,0	149,4	4,3	164,1	4,7	185,2	5,4
7200	120	74,8	1,7	89,9	2,1	99,2	2,3	111,5	2,6	129,3	3,0	147,5	3,4	159,5	3,7	175,2	4,1	197,6	4,6
8640	144	78,9	1,5	94,8	1,8	104,7	2,0	117,7	2,3	136,3	2,6	155,6	3,0	168,2	3,2	184,8	3,6	208,5	4,0
10080	168	82,5	1,4	99,2	1,6	109,5	1,8	123,1	2,0	142,6	2,4	162,8	2,7	176,0	2,9	193,3	3,2	218,1	3,6

Starkniederschlagshöhen und -spenden gemäß KOSTRA-DWD-2020

Rasterfeld 203163

(Zeile 203, Spalte 163)

Örtliche Unsicherheiten in Abhängigkeit von Wiederkehrzeit T und Dauerstufe D

Dauerstufe D		Wiederkehrzeit T								
		1 a	2 a	3 a	5 a	10 a	20 a	30 a	50 a	100 a
min	Std	± %	± %	± %	± %	± %	± %	± %	± %	± %
5		20	21	21	22	22	23	23	23	24
10		24	25	25	26	26	27	27	27	28
15		25	26	27	27	28	28	29	29	29
20		26	27	27	28	28	29	29	29	30
30		26	27	27	28	28	29	29	30	30
45		25	26	26	27	28	28	29	29	29
60	1	24	25	26	26	27	28	28	28	29
90	1,5	23	24	24	25	26	26	27	27	27
120	2	22	23	23	24	25	25	26	26	26
180	3	20	21	22	22	23	24	24	24	25
240	4	20	20	21	21	22	23	23	23	24
360	6	18	19	20	20	21	21	21	22	22
540	9	17	18	18	19	19	20	20	20	21
720	12	17	17	18	18	19	19	19	20	20
1080	18	16	17	17	17	18	18	19	19	19
1440	24	17	17	17	17	18	18	18	18	19
2880	48	18	18	18	18	18	18	18	19	19
4320	72	19	19	19	19	19	19	19	19	19
5760	96	20	20	20	20	20	20	20	20	20
7200	120	21	21	21	21	21	21	21	21	21
8640	144	22	22	21	21	21	21	21	21	21
10080	168	23	22	22	22	22	22	22	22	22

Parameter für abweichende T und D

Lokationsparameter ξ (Xi)

18,46124583

Skalenparameter α (Alpha)

5,18965441

Formparameter κ (Kappa)

-0,1

1. Koutsoyiannis-Parameter θ (Theta)

0,01750257

2. Koutsoyiannis-Parameter η (Eta)

0,70770473

Parameter für dauerstufenübergreifende Extremwertschätzung nach KOUTSOYIANNIS et al. 1998.

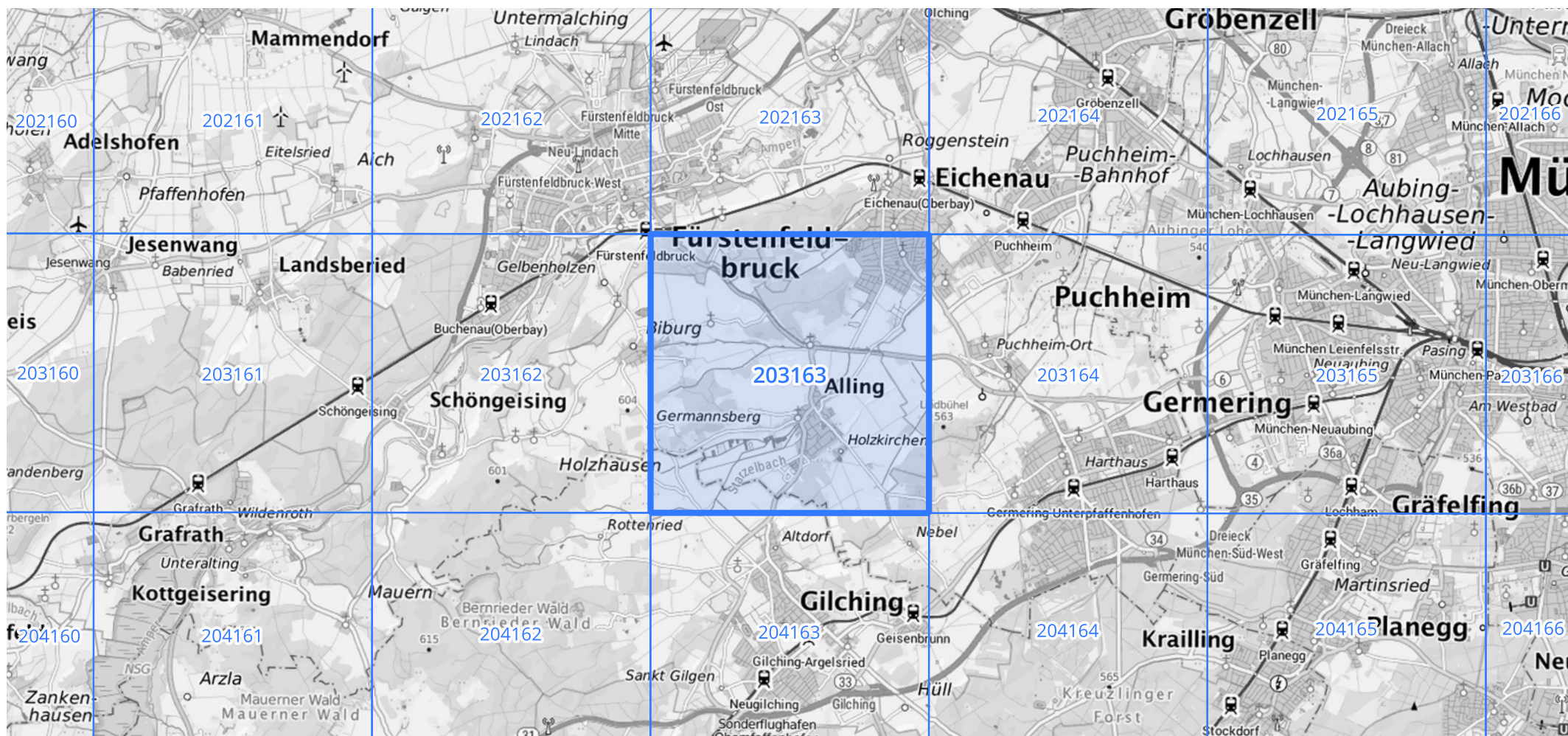
Siehe auch Anwendungshilfe zu KOSTRA-DWD-2020 des Deutschen Wetterdienstes.

Starkniederschlagshöhen und -spenden gemäß KOSTRA-DWD-2020

Rasterfeld 203163

(Zeile 203, Spalte 163)

Übersichtskarte des Rasterfeldes 203163, M 1 : 100 000



Quelle Rasterdaten: KOSTRA-DWD-2020 des Deutschen Wetterdienstes, Stand 12/2022.

Seite 3 von 3

Kartendarstellung: © Bundesamt für Kartographie und Geodäsie (2023), Datenquellen: https://sgx.geodatenzentrum.de/web_public/gdz/datenquellen/Datenquellen_TopPlusOpen.html

Für die Richtigkeit und Aktualität der Angaben wird keine Gewähr übernommen. Erstellt 01/2023.