

Starkniederschlagshöhen und -spenden gemäß KOSTRA-DWD-2020

Rasterfeld 203162

(Zeile 203, Spalte 162)

Regenspende und Bemessungsniederschlagswerte in Abhängigkeit von Wiederkehrzeit T und Dauerstufe D

Dauerstufe D		Wiederkehrzeit T																	
		1 a		2 a		3 a		5 a		10 a		20 a		30 a		50 a		100 a	
min	Std	mm	l / (s ha)	mm	l / (s ha)	mm	l / (s ha)	mm	l / (s ha)	mm	l / (s ha)	mm	l / (s ha)	mm	l / (s ha)	mm	l / (s ha)	mm	l / (s ha)
5		8,1	270,0	9,7	323,3	10,7	356,7	12,0	400,0	13,9	463,3	15,8	526,7	17,1	570,0	18,8	626,7	21,1	703,3
10		10,4	173,3	12,5	208,3	13,8	230,0	15,4	256,7	17,9	298,3	20,4	340,0	22,0	366,7	24,2	403,3	27,3	455,0
15		11,9	132,2	14,3	158,9	15,8	175,6	17,7	196,7	20,5	227,8	23,4	260,0	25,3	281,1	27,7	307,8	31,3	347,8
20		13,1	109,2	15,7	130,8	17,3	144,2	19,4	161,7	22,5	187,5	25,6	213,3	27,7	230,8	30,4	253,3	34,3	285,8
30		14,8	82,2	17,8	98,9	19,6	108,9	22,0	122,2	25,5	141,7	29,1	161,7	31,4	174,4	34,5	191,7	38,9	216,1
45		16,8	62,2	20,1	74,4	22,2	82,2	24,9	92,2	28,9	107,0	32,9	121,9	35,6	131,9	39,0	144,4	44,0	163,0
60	1	18,3	50,8	21,9	60,8	24,2	67,2	27,2	75,6	31,5	87,5	35,9	99,7	38,8	107,8	42,6	118,3	48,0	133,3
90	1,5	20,6	38,1	24,7	45,7	27,3	50,6	30,6	56,7	35,5	65,7	40,5	75,0	43,7	80,9	48,0	88,9	54,1	100,2
120	2	22,4	31,1	26,9	37,4	29,7	41,3	33,3	46,3	38,6	53,6	44,0	61,1	47,6	66,1	52,2	72,5	58,9	81,8
180	3	25,3	23,4	30,3	28,1	33,4	30,9	37,5	34,7	43,4	40,2	49,5	45,8	53,5	49,5	58,8	54,4	66,3	61,4
240	4	27,5	19,1	32,9	22,8	36,3	25,2	40,8	28,3	47,2	32,8	53,9	37,4	58,2	40,4	63,9	44,4	72,1	50,1
360	6	30,9	14,3	37,0	17,1	40,9	18,9	45,9	21,3	53,1	24,6	60,6	28,1	65,5	30,3	71,9	33,3	81,0	37,5
540	9	34,7	10,7	41,7	12,9	46,0	14,2	51,6	15,9	59,7	18,4	68,1	21,0	73,6	22,7	80,8	24,9	91,1	28,1
720	12	37,7	8,7	45,3	10,5	49,9	11,6	56,1	13,0	64,9	15,0	74,0	17,1	80,0	18,5	87,8	20,3	99,0	22,9
1080	18	42,4	6,5	50,9	7,9	56,1	8,7	63,0	9,7	72,9	11,3	83,2	12,8	89,9	13,9	98,7	15,2	111,3	17,2
1440	24	46,1	5,3	55,3	6,4	61,0	7,1	68,5	7,9	79,2	9,2	90,4	10,5	97,7	11,3	107,2	12,4	120,9	14,0
2880	48	56,2	3,3	67,5	3,9	74,4	4,3	83,6	4,8	96,7	5,6	110,3	6,4	119,2	6,9	130,9	7,6	147,6	8,5
4320	72	63,2	2,4	75,8	2,9	83,6	3,2	93,9	3,6	108,7	4,2	124,0	4,8	134,0	5,2	147,1	5,7	165,8	6,4
5760	96	68,6	2,0	82,4	2,4	90,9	2,6	102,0	3,0	118,1	3,4	134,7	3,9	145,5	4,2	159,8	4,6	180,1	5,2
7200	120	73,2	1,7	87,8	2,0	96,9	2,2	108,8	2,5	125,9	2,9	143,6	3,3	155,2	3,6	170,3	3,9	192,1	4,4
8640	144	77,1	1,5	92,5	1,8	102,1	2,0	114,6	2,2	132,7	2,6	151,3	2,9	163,5	3,2	179,5	3,5	202,4	3,9
10080	168	80,6	1,3	96,7	1,6	106,7	1,8	119,8	2,0	138,7	2,3	158,2	2,6	170,9	2,8	187,6	3,1	211,6	3,5

Starkniederschlagshöhen und -spenden gemäß KOSTRA-DWD-2020

Rasterfeld 203162

(Zeile 203, Spalte 162)

Örtliche Unsicherheiten in Abhängigkeit von Wiederkehrzeit T und Dauerstufe D

Dauerstufe D		Wiederkehrzeit T								
		1 a	2 a	3 a	5 a	10 a	20 a	30 a	50 a	100 a
min	Std	± %	± %	± %	± %	± %	± %	± %	± %	± %
5		20	21	22	22	23	23	23	24	24
10		24	25	25	26	26	27	27	28	28
15		25	26	27	27	28	28	29	29	29
20		26	27	27	28	28	29	29	30	30
30		26	27	27	28	28	29	29	30	30
45		25	26	27	27	28	28	29	29	29
60	1	24	25	26	26	27	28	28	28	29
90	1,5	23	24	24	25	26	26	27	27	27
120	2	22	23	23	24	25	25	26	26	26
180	3	21	21	22	23	23	24	24	24	25
240	4	20	20	21	22	22	23	23	23	24
360	6	19	19	20	20	21	21	22	22	22
540	9	18	18	19	19	20	20	20	21	21
720	12	17	18	18	18	19	19	20	20	20
1080	18	17	17	17	18	18	19	19	19	19
1440	24	17	17	17	17	18	18	18	19	19
2880	48	18	18	18	18	18	18	18	19	19
4320	72	19	19	19	19	19	19	19	19	19
5760	96	20	20	20	20	20	20	20	20	20
7200	120	21	21	21	20	20	20	21	21	21
8640	144	22	22	21	21	21	21	21	21	21
10080	168	23	22	22	22	22	22	22	22	22

Parameter für abweichende T und D

Lokationsparameter ξ (Xi)

18,48855074

Skalenparameter α (Alpha)

5,13674666

Formparameter κ (Kappa)

-0,1

1. Koutsoyiannis-Parameter θ (Theta)

0,01465541

2. Koutsoyiannis-Parameter η (Eta)

0,71246308

Parameter für dauerstufenübergreifende Extremwertschätzung nach KOUTSOYIANNIS et al. 1998.

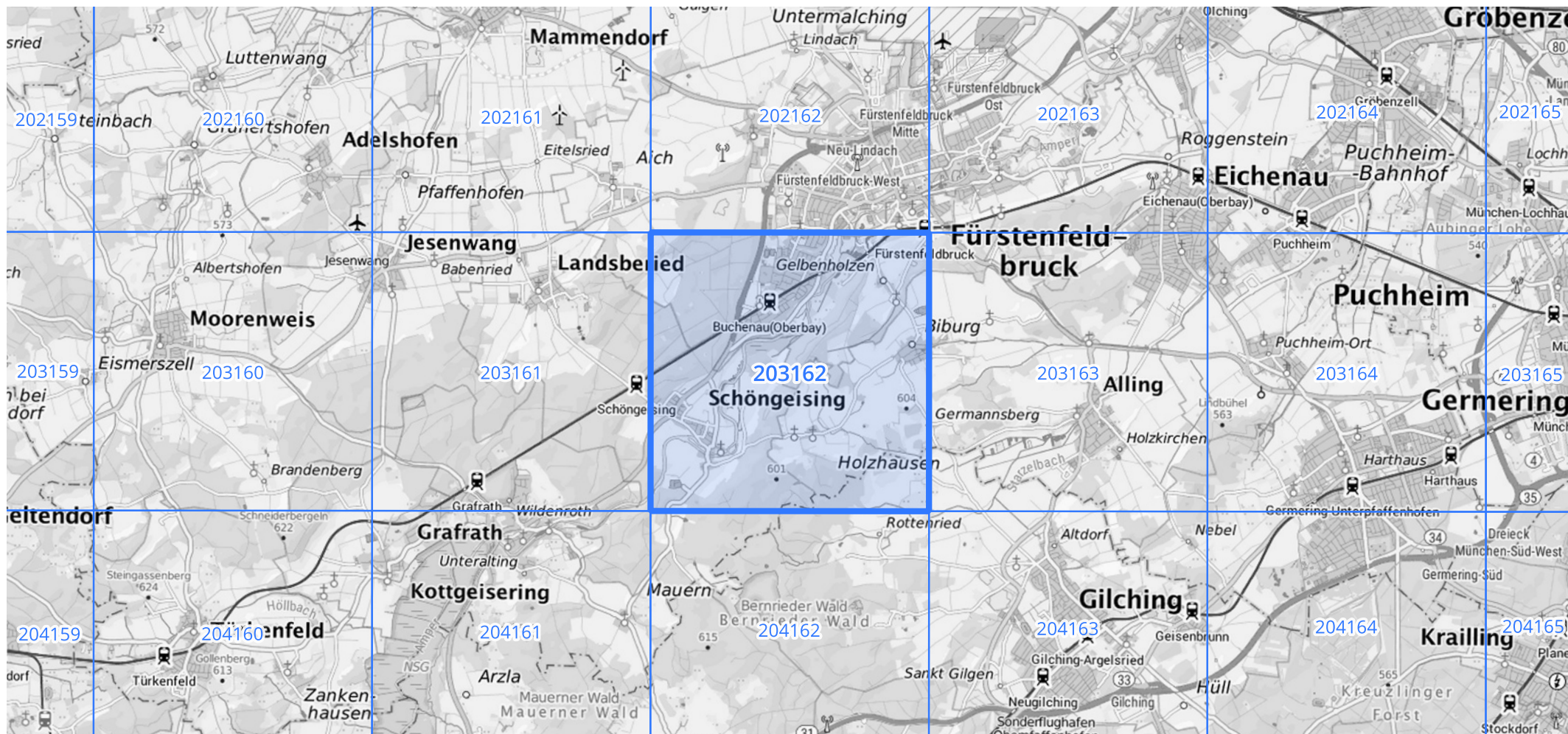
Siehe auch Anwendungshilfe zu KOSTRA-DWD-2020 des Deutschen Wetterdienstes.

Starkniederschlagshöhen und -spenden gemäß KOSTRA-DWD-2020

Rasterfeld 203162

(Zeile 203, Spalte 162)

Übersichtskarte des Rasterfeldes 203162, M 1 : 100 000



Quelle Rasterdaten: KOSTRA-DWD-2020 des Deutschen Wetterdienstes, Stand 12/2022.

Seite 3 von 3

Kartendarstellung: © Bundesamt für Kartographie und Geodäsie (2023), Datenquellen: https://sgx.geodatenzentrum.de/web_public/gdz/datenquellen/Datenquellen_TopPlusOpen.html

Für die Richtigkeit und Aktualität der Angaben wird keine Gewähr übernommen. Erstellt 01/2023.