

Starkniederschlagshöhen und -spenden gemäß KOSTRA-DWD-2020

Rasterfeld 203158

(Zeile 203, Spalte 158)

Regenspende und Bemessungsniederschlagswerte in Abhängigkeit von Wiederkehrzeit T und Dauerstufe D

Dauerstufe D		Wiederkehrzeit T																	
		1 a		2 a		3 a		5 a		10 a		20 a		30 a		50 a		100 a	
min	Std	mm	l / (s ha)	mm	l / (s ha)	mm	l / (s ha)	mm	l / (s ha)	mm	l / (s ha)	mm	l / (s ha)	mm	l / (s ha)	mm	l / (s ha)	mm	l / (s ha)
5		8,9	296,7	10,7	356,7	11,8	393,3	13,2	440,0	15,3	510,0	17,5	583,3	18,9	630,0	20,8	693,3	23,4	780,0
10		11,2	186,7	13,4	223,3	14,8	246,7	16,6	276,7	19,3	321,7	22,0	366,7	23,7	395,0	26,1	435,0	29,4	490,0
15		12,6	140,0	15,2	168,9	16,7	185,6	18,8	208,9	21,8	242,2	24,9	276,7	26,9	298,9	29,5	327,8	33,3	370,0
20		13,7	114,2	16,5	137,5	18,2	151,7	20,5	170,8	23,7	197,5	27,1	225,8	29,2	243,3	32,1	267,5	36,2	301,7
30		15,4	85,6	18,6	103,3	20,5	113,9	23,0	127,8	26,6	147,8	30,4	168,9	32,9	182,8	36,1	200,6	40,7	226,1
45		17,3	64,1	20,8	77,0	23,0	85,2	25,8	95,6	29,9	110,7	34,1	126,3	36,8	136,3	40,5	150,0	45,6	168,9
60	1	18,8	52,2	22,5	62,5	24,9	69,2	27,9	77,5	32,4	90,0	36,9	102,5	39,9	110,8	43,8	121,7	49,4	137,2
90	1,5	21,0	38,9	25,2	46,7	27,8	51,5	31,3	58,0	36,2	67,0	41,3	76,5	44,6	82,6	49,0	90,7	55,3	102,4
120	2	22,7	31,5	27,3	37,9	30,1	41,8	33,8	46,9	39,2	54,4	44,7	62,1	48,3	67,1	53,0	73,6	59,8	83,1
180	3	25,4	23,5	30,5	28,2	33,6	31,1	37,8	35,0	43,8	40,6	49,9	46,2	54,0	50,0	59,3	54,9	66,8	61,9
240	4	27,4	19,0	33,0	22,9	36,4	25,3	40,9	28,4	47,3	32,8	54,0	37,5	58,4	40,6	64,1	44,5	72,3	50,2
360	6	30,6	14,2	36,8	17,0	40,6	18,8	45,6	21,1	52,8	24,4	60,3	27,9	65,2	30,2	71,5	33,1	80,7	37,4
540	9	34,2	10,6	41,1	12,7	45,3	14,0	50,9	15,7	59,0	18,2	67,3	20,8	72,7	22,4	79,9	24,7	90,1	27,8
720	12	37,0	8,6	44,4	10,3	49,0	11,3	55,0	12,7	63,8	14,8	72,7	16,8	78,6	18,2	86,3	20,0	97,4	22,5
1080	18	41,2	6,4	49,5	7,6	54,7	8,4	61,4	9,5	71,2	11,0	81,2	12,5	87,7	13,5	96,3	14,9	108,7	16,8
1440	24	44,6	5,2	53,6	6,2	59,1	6,8	66,4	7,7	76,9	8,9	87,8	10,2	94,8	11,0	104,1	12,0	117,5	13,6
2880	48	53,8	3,1	64,6	3,7	71,3	4,1	80,1	4,6	92,8	5,4	105,8	6,1	114,4	6,6	125,6	7,3	141,7	8,2
4320	72	60,0	2,3	72,1	2,8	79,5	3,1	89,4	3,4	103,5	4,0	118,1	4,6	127,7	4,9	140,2	5,4	158,1	6,1
5760	96	64,9	1,9	77,9	2,3	86,0	2,5	96,6	2,8	111,9	3,2	127,6	3,7	138,0	4,0	151,5	4,4	170,9	4,9
7200	120	68,9	1,6	82,7	1,9	91,3	2,1	102,6	2,4	118,8	2,8	135,6	3,1	146,5	3,4	160,9	3,7	181,5	4,2
8640	144	72,4	1,4	86,9	1,7	95,9	1,8	107,8	2,1	124,8	2,4	142,4	2,7	153,9	3,0	169,0	3,3	190,7	3,7
10080	168	75,4	1,2	90,6	1,5	100,0	1,7	112,4	1,9	130,1	2,2	148,5	2,5	160,5	2,7	176,2	2,9	198,8	3,3

Starkniederschlagshöhen und -spenden gemäß KOSTRA-DWD-2020

Rasterfeld 203158

(Zeile 203, Spalte 158)

Örtliche Unsicherheiten in Abhängigkeit von Wiederkehrzeit T und Dauerstufe D

Dauerstufe D		Wiederkehrzeit T								
		1 a	2 a	3 a	5 a	10 a	20 a	30 a	50 a	100 a
min	Std	± %	± %	± %	± %	± %	± %	± %	± %	± %
5		19	20	20	21	21	22	22	22	22
10		23	24	24	25	25	26	26	26	27
15		24	25	26	26	27	27	28	28	28
20		25	26	26	27	28	28	28	29	29
30		25	26	27	27	28	28	29	29	29
45		25	26	26	27	27	28	28	29	29
60	1	24	25	26	26	27	27	28	28	28
90	1,5	23	24	25	25	26	26	27	27	27
120	2	22	23	24	24	25	25	26	26	26
180	3	21	22	22	23	23	24	24	25	25
240	4	20	21	21	22	22	23	23	23	24
360	6	19	20	20	20	21	21	22	22	22
540	9	18	18	19	19	20	20	20	21	21
720	12	17	18	18	18	19	19	20	20	20
1080	18	16	17	17	18	18	18	19	19	19
1440	24	16	16	17	17	17	18	18	18	18
2880	48	16	16	16	17	17	17	17	17	18
4320	72	17	17	17	17	17	17	17	17	18
5760	96	18	18	17	17	17	18	18	18	18
7200	120	18	18	18	18	18	18	18	18	18
8640	144	19	19	18	18	18	18	18	18	18
10080	168	20	19	19	19	19	19	19	19	19

Parameter für abweichende T und D

Lokationsparameter ξ (Xi)

18,91006569

Skalenparameter α (Alpha)

5,28724908

Formparameter κ (Kappa)

-0,1

1. Koutsoyiannis-Parameter θ (Theta)

0,00996219

2. Koutsoyiannis-Parameter η (Eta)

0,72982862

Parameter für dauerstufenübergreifende Extremwertschätzung nach KOUTSOYIANNIS et al. 1998.

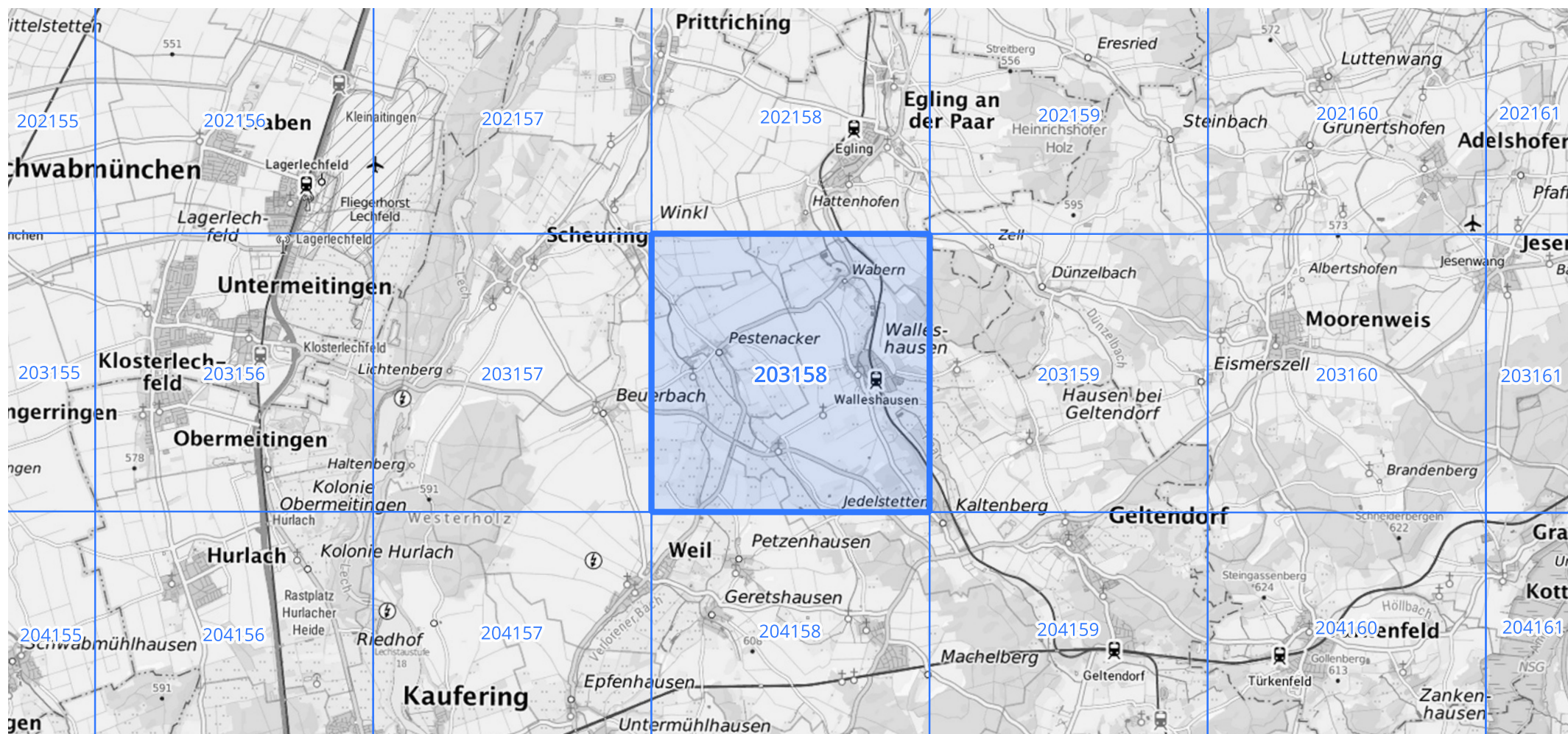
Siehe auch Anwendungshilfe zu KOSTRA-DWD-2020 des Deutschen Wetterdienstes.

Starkniederschlagshöhen und -spenden gemäß KOSTRA-DWD-2020

Rasterfeld 203158

(Zeile 203, Spalte 158)

Übersichtskarte des Rasterfeldes 203158, M 1 : 100 000



Quelle Rasterdaten: KOSTRA-DWD-2020 des Deutschen Wetterdienstes, Stand 12/2022.

Seite 3 von 3

Kartendarstellung: © Bundesamt für Kartographie und Geodäsie (2023), Datenquellen: https://sgx.geodatenzentrum.de/web_public/gdz/datenquellen/Datenquellen_TopPlusOpen.html

Für die Richtigkeit und Aktualität der Angaben wird keine Gewähr übernommen. Erstellt 01/2023.