

Starkniederschlagshöhen und -spenden gemäß KOSTRA-DWD-2020

Rasterfeld 203157

(Zeile 203, Spalte 157)

Regenspende und Bemessungsniederschlagswerte in Abhängigkeit von Wiederkehrzeit T und Dauerstufe D

Dauerstufe D		Wiederkehrzeit T																	
		1 a		2 a		3 a		5 a		10 a		20 a		30 a		50 a		100 a	
min	Std	mm	l / (s ha)	mm	l / (s ha)	mm	l / (s ha)	mm	l / (s ha)	mm	l / (s ha)	mm	l / (s ha)	mm	l / (s ha)	mm	l / (s ha)	mm	l / (s ha)
5		8,8	293,3	10,5	350,0	11,6	386,7	13,0	433,3	15,0	500,0	17,1	570,0	18,4	613,3	20,2	673,3	22,8	760,0
10		11,1	185,0	13,3	221,7	14,7	245,0	16,4	273,3	19,0	316,7	21,6	360,0	23,4	390,0	25,6	426,7	28,9	481,7
15		12,6	140,0	15,1	167,8	16,6	184,4	18,6	206,7	21,5	238,9	24,5	272,2	26,5	294,4	29,1	323,3	32,7	363,3
20		13,8	115,0	16,4	136,7	18,1	150,8	20,3	169,2	23,5	195,8	26,7	222,5	28,9	240,8	31,7	264,2	35,7	297,5
30		15,5	86,1	18,5	102,8	20,4	113,3	22,8	126,7	26,4	146,7	30,1	167,2	32,5	180,6	35,6	197,8	40,1	222,8
45		17,3	64,1	20,7	76,7	22,8	84,4	25,6	94,8	29,6	109,6	33,7	124,8	36,4	134,8	39,9	147,8	45,0	166,7
60	1	18,8	52,2	22,5	62,5	24,7	68,6	27,7	76,9	32,1	89,2	36,5	101,4	39,4	109,4	43,3	120,3	48,7	135,3
90	1,5	21,0	38,9	25,1	46,5	27,7	51,3	31,0	57,4	35,8	66,3	40,8	75,6	44,1	81,7	48,3	89,4	54,5	100,9
120	2	22,7	31,5	27,2	37,8	29,9	41,5	33,5	46,5	38,8	53,9	44,1	61,3	47,7	66,3	52,3	72,6	58,9	81,8
180	3	25,3	23,4	30,3	28,1	33,4	30,9	37,4	34,6	43,3	40,1	49,3	45,6	53,2	49,3	58,4	54,1	65,7	60,8
240	4	27,4	19,0	32,8	22,8	36,1	25,1	40,5	28,1	46,8	32,5	53,2	36,9	57,5	39,9	63,1	43,8	71,0	49,3
360	6	30,5	14,1	36,5	16,9	40,2	18,6	45,1	20,9	52,1	24,1	59,4	27,5	64,1	29,7	70,3	32,5	79,2	36,7
540	9	34,0	10,5	40,7	12,6	44,9	13,9	50,3	15,5	58,1	17,9	66,2	20,4	71,5	22,1	78,4	24,2	88,3	27,3
720	12	36,8	8,5	44,0	10,2	48,5	11,2	54,3	12,6	62,8	14,5	71,5	16,6	77,2	17,9	84,7	19,6	95,4	22,1
1080	18	41,0	6,3	49,0	7,6	54,0	8,3	60,6	9,4	70,0	10,8	79,7	12,3	86,1	13,3	94,4	14,6	106,3	16,4
1440	24	44,3	5,1	53,0	6,1	58,3	6,7	65,4	7,6	75,6	8,8	86,1	10,0	92,9	10,8	101,9	11,8	114,9	13,3
2880	48	53,3	3,1	63,7	3,7	70,2	4,1	78,7	4,6	91,0	5,3	103,6	6,0	111,9	6,5	122,7	7,1	138,2	8,0
4320	72	59,4	2,3	71,0	2,7	78,2	3,0	87,7	3,4	101,4	3,9	115,4	4,5	124,7	4,8	136,7	5,3	154,0	5,9
5760	96	64,1	1,9	76,7	2,2	84,5	2,4	94,7	2,7	109,5	3,2	124,7	3,6	134,6	3,9	147,7	4,3	166,3	4,8
7200	120	68,1	1,6	81,4	1,9	89,7	2,1	100,5	2,3	116,2	2,7	132,3	3,1	142,9	3,3	156,7	3,6	176,6	4,1
8640	144	71,4	1,4	85,5	1,6	94,1	1,8	105,5	2,0	122,0	2,4	138,9	2,7	150,0	2,9	164,5	3,2	185,4	3,6
10080	168	74,5	1,2	89,1	1,5	98,1	1,6	110,0	1,8	127,1	2,1	144,8	2,4	156,3	2,6	171,4	2,8	193,2	3,2

Starkniederschlagshöhen und -spenden gemäß KOSTRA-DWD-2020

Rasterfeld 203157

(Zeile 203, Spalte 157)

Örtliche Unsicherheiten in Abhängigkeit von Wiederkehrzeit T und Dauerstufe D

Dauerstufe D		Wiederkehrzeit T								
		1 a	2 a	3 a	5 a	10 a	20 a	30 a	50 a	100 a
min	Std	± %	± %	± %	± %	± %	± %	± %	± %	± %
5		18	19	19	20	20	21	21	21	22
10		22	23	23	24	24	25	25	25	26
15		24	25	25	25	26	27	27	27	27
20		24	25	26	26	27	27	28	28	28
30		24	25	26	26	27	28	28	28	29
45		24	25	26	26	27	27	28	28	28
60	1	24	25	25	26	26	27	27	27	28
90	1,5	23	24	24	25	25	26	26	26	27
120	2	22	23	23	24	24	25	25	25	26
180	3	20	21	22	22	23	23	24	24	24
240	4	19	20	21	21	22	22	23	23	23
360	6	18	19	19	20	20	21	21	21	22
540	9	17	18	18	19	19	20	20	20	20
720	12	17	17	18	18	18	19	19	19	20
1080	18	16	16	17	17	17	18	18	18	19
1440	24	16	16	16	17	17	17	18	18	18
2880	48	16	16	16	16	16	17	17	17	17
4320	72	17	16	16	16	17	17	17	17	17
5760	96	17	17	17	17	17	17	17	17	17
7200	120	18	17	17	17	17	17	17	17	18
8640	144	18	18	18	18	18	18	18	18	18
10080	168	19	18	18	18	18	18	18	18	18

Parameter für abweichende T und D

Lokationsparameter ξ (Xi)

18,97078318

Skalenparameter α (Alpha)

5,17331161

Formparameter κ (Kappa)

-0,1

1. Koutsoyiannis-Parameter θ (Theta)

0,01293384

2. Koutsoyiannis-Parameter η (Eta)

0,73304228

Parameter für dauerstufenübergreifende Extremwertschätzung nach KOUTSOYIANNIS et al. 1998.

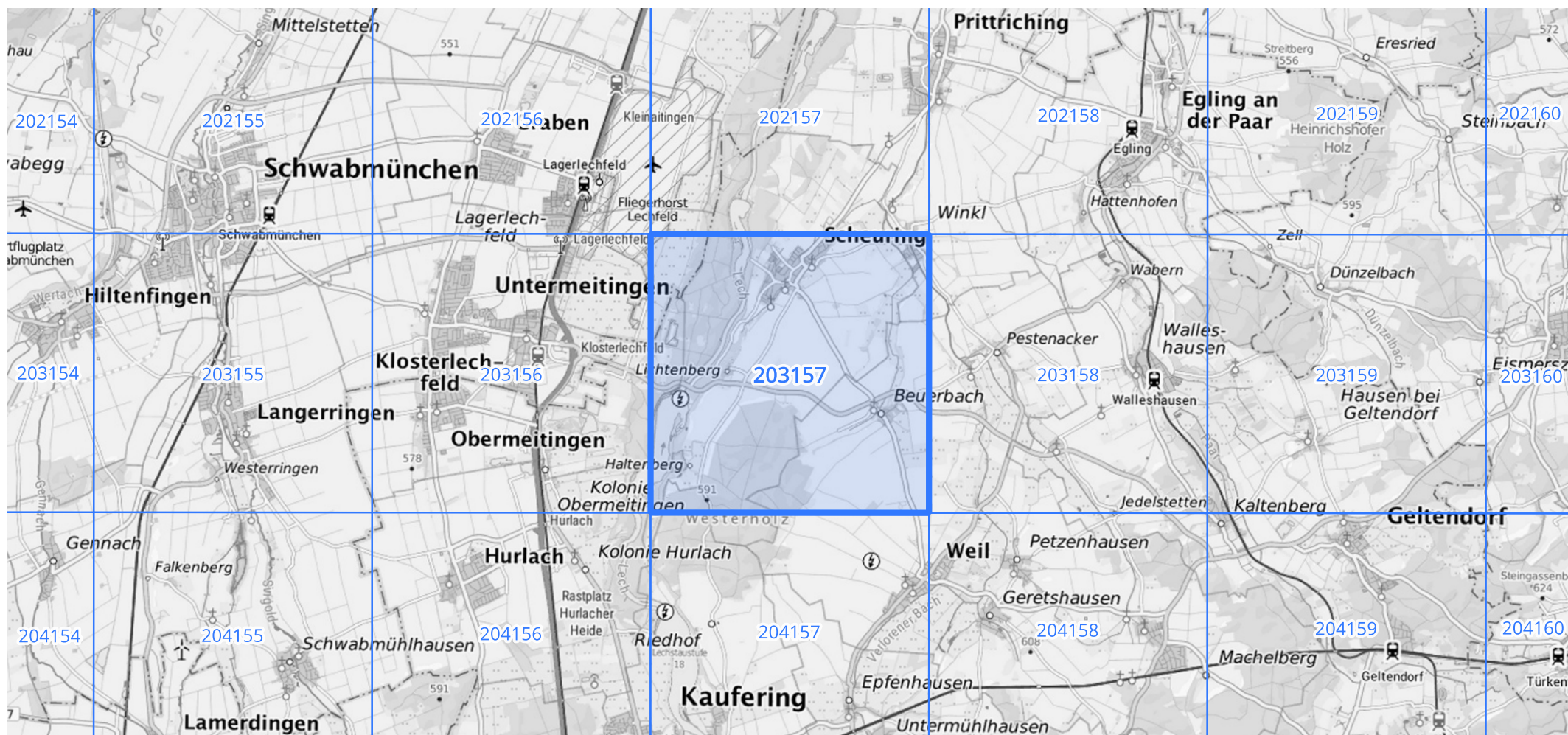
Siehe auch Anwendungshilfe zu KOSTRA-DWD-2020 des Deutschen Wetterdienstes.

Starkniederschlagshöhen und -spenden gemäß KOSTRA-DWD-2020

Rasterfeld 203157

(Zeile 203, Spalte 157)

Übersichtskarte des Rasterfeldes 203157, M 1 : 100 000



Quelle Rasterdaten: KOSTRA-DWD-2020 des Deutschen Wetterdienstes, Stand 12/2022.

Seite 3 von 3

Kartendarstellung: © Bundesamt für Kartographie und Geodäsie (2023), Datenquellen: https://sgx.geodatenzentrum.de/web_public/gdz/datenquellen/Datenquellen_TopPlusOpen.html

Für die Richtigkeit und Aktualität der Angaben wird keine Gewähr übernommen. Erstellt 01/2023.