

Starkniederschlagshöhen und -spenden gemäß KOSTRA-DWD-2020

Rasterfeld 203142

(Zeile 203, Spalte 142)

Regenspende und Bemessungsniederschlagswerte in Abhängigkeit von Wiederkehrzeit T und Dauerstufe D

Dauerstufe D		Wiederkehrzeit T																	
		1 a		2 a		3 a		5 a		10 a		20 a		30 a		50 a		100 a	
min	Std	mm	l / (s ha)	mm	l / (s ha)	mm	l / (s ha)	mm	l / (s ha)	mm	l / (s ha)	mm	l / (s ha)	mm	l / (s ha)	mm	l / (s ha)	mm	l / (s ha)
5		8,2	273,3	9,7	323,3	10,7	356,7	12,0	400,0	13,8	460,0	15,7	523,3	17,0	566,7	18,6	620,0	20,9	696,7
10		10,6	176,7	12,6	210,0	13,9	231,7	15,6	260,0	18,0	300,0	20,4	340,0	22,0	366,7	24,2	403,3	27,2	453,3
15		12,1	134,4	14,5	161,1	15,9	176,7	17,8	197,8	20,6	228,9	23,4	260,0	25,2	280,0	27,6	306,7	31,1	345,6
20		13,3	110,8	15,8	131,7	17,4	145,0	19,5	162,5	22,5	187,5	25,6	213,3	27,6	230,0	30,2	251,7	34,0	283,3
30		15,0	83,3	17,8	98,9	19,6	108,9	22,0	122,2	25,4	141,1	28,8	160,0	31,1	172,8	34,1	189,4	38,4	213,3
45		16,8	62,2	20,0	74,1	22,0	81,5	24,7	91,5	28,5	105,6	32,4	120,0	34,9	129,3	38,3	141,9	43,1	159,6
60	1	18,2	50,6	21,7	60,3	23,9	66,4	26,7	74,2	30,8	85,6	35,0	97,2	37,8	105,0	41,5	115,3	46,7	129,7
90	1,5	20,3	37,6	24,2	44,8	26,6	49,3	29,8	55,2	34,4	63,7	39,1	72,4	42,2	78,1	46,3	85,7	52,1	96,5
120	2	21,9	30,4	26,1	36,3	28,8	40,0	32,2	44,7	37,1	51,5	42,2	58,6	45,6	63,3	50,0	69,4	56,2	78,1
180	3	24,4	22,6	29,1	26,9	32,0	29,6	35,8	33,1	41,3	38,2	47,0	43,5	50,7	46,9	55,6	51,5	62,6	58,0
240	4	26,3	18,3	31,4	21,8	34,5	24,0	38,6	26,8	44,6	31,0	50,7	35,2	54,7	38,0	60,0	41,7	67,5	46,9
360	6	29,3	13,6	34,9	16,2	38,4	17,8	43,0	19,9	49,6	23,0	56,4	26,1	60,8	28,1	66,7	30,9	75,1	34,8
540	9	32,5	10,0	38,8	12,0	42,6	13,1	47,7	14,7	55,1	17,0	62,6	19,3	67,6	20,9	74,1	22,9	83,4	25,7
720	12	35,0	8,1	41,8	9,7	45,9	10,6	51,4	11,9	59,3	13,7	67,5	15,6	72,8	16,9	79,8	18,5	89,8	20,8
1080	18	38,9	6,0	46,4	7,2	51,0	7,9	57,1	8,8	65,9	10,2	75,0	11,6	80,9	12,5	88,7	13,7	99,8	15,4
1440	24	41,9	4,8	50,0	5,8	55,0	6,4	61,5	7,1	71,0	8,2	80,7	9,3	87,1	10,1	95,5	11,1	107,5	12,4
2880	48	50,1	2,9	59,8	3,5	65,7	3,8	73,6	4,3	84,9	4,9	96,6	5,6	104,2	6,0	114,2	6,6	128,5	7,4
4320	72	55,6	2,1	66,3	2,6	73,0	2,8	81,7	3,2	94,2	3,6	107,2	4,1	115,7	4,5	126,8	4,9	142,7	5,5
5760	96	59,9	1,7	71,4	2,1	78,6	2,3	88,0	2,5	101,5	2,9	115,4	3,3	124,6	3,6	136,5	3,9	153,7	4,4
7200	120	63,4	1,5	75,7	1,8	83,2	1,9	93,2	2,2	107,5	2,5	122,3	2,8	132,0	3,1	144,6	3,3	162,8	3,8
8640	144	66,5	1,3	79,3	1,5	87,2	1,7	97,7	1,9	112,7	2,2	128,2	2,5	138,3	2,7	151,6	2,9	170,6	3,3
10080	168	69,2	1,1	82,5	1,4	90,8	1,5	101,6	1,7	117,2	1,9	133,4	2,2	143,9	2,4	157,7	2,6	177,5	2,9

Starkniederschlagshöhen und -spenden gemäß KOSTRA-DWD-2020

Rasterfeld 203142

(Zeile 203, Spalte 142)

Örtliche Unsicherheiten in Abhängigkeit von Wiederkehrzeit T und Dauerstufe D

Dauerstufe D		Wiederkehrzeit T								
		1 a	2 a	3 a	5 a	10 a	20 a	30 a	50 a	100 a
min	Std	± %	± %	± %	± %	± %	± %	± %	± %	± %
5		15	16	16	17	17	18	18	18	19
10		19	20	20	21	22	22	22	23	23
15		20	22	22	23	23	24	24	25	25
20		21	22	23	24	24	25	25	26	26
30		22	23	24	24	25	26	26	26	27
45		22	23	24	24	25	26	26	26	27
60	1	21	23	23	24	25	25	25	26	26
90	1,5	21	22	22	23	24	24	25	25	25
120	2	20	21	22	22	23	23	24	24	25
180	3	19	20	20	21	22	22	23	23	23
240	4	18	19	20	20	21	21	22	22	22
360	6	17	18	18	19	20	20	20	21	21
540	9	16	17	18	18	19	19	19	20	20
720	12	16	17	17	17	18	18	19	19	19
1080	18	16	16	17	17	17	18	18	18	18
1440	24	16	16	16	17	17	17	18	18	18
2880	48	17	17	17	17	17	17	18	18	18
4320	72	18	18	18	18	18	18	18	18	18
5760	96	19	18	18	18	18	18	18	18	19
7200	120	20	19	19	19	19	19	19	19	19
8640	144	20	20	20	19	19	19	19	19	19
10080	168	21	20	20	20	20	20	20	20	20

Parameter für abweichende T und D

Lokationsparameter ξ (Xi)

18,50180456

Skalenparameter α (Alpha)

4,95476704

Formparameter κ (Kappa)

-0,1

1. Koutsoyiannis-Parameter θ (Theta)

0,02275261

2. Koutsoyiannis-Parameter η (Eta)

0,74243746

Parameter für dauerstufenübergreifende Extremwertschätzung nach KOUTSOYIANNIS et al. 1998.

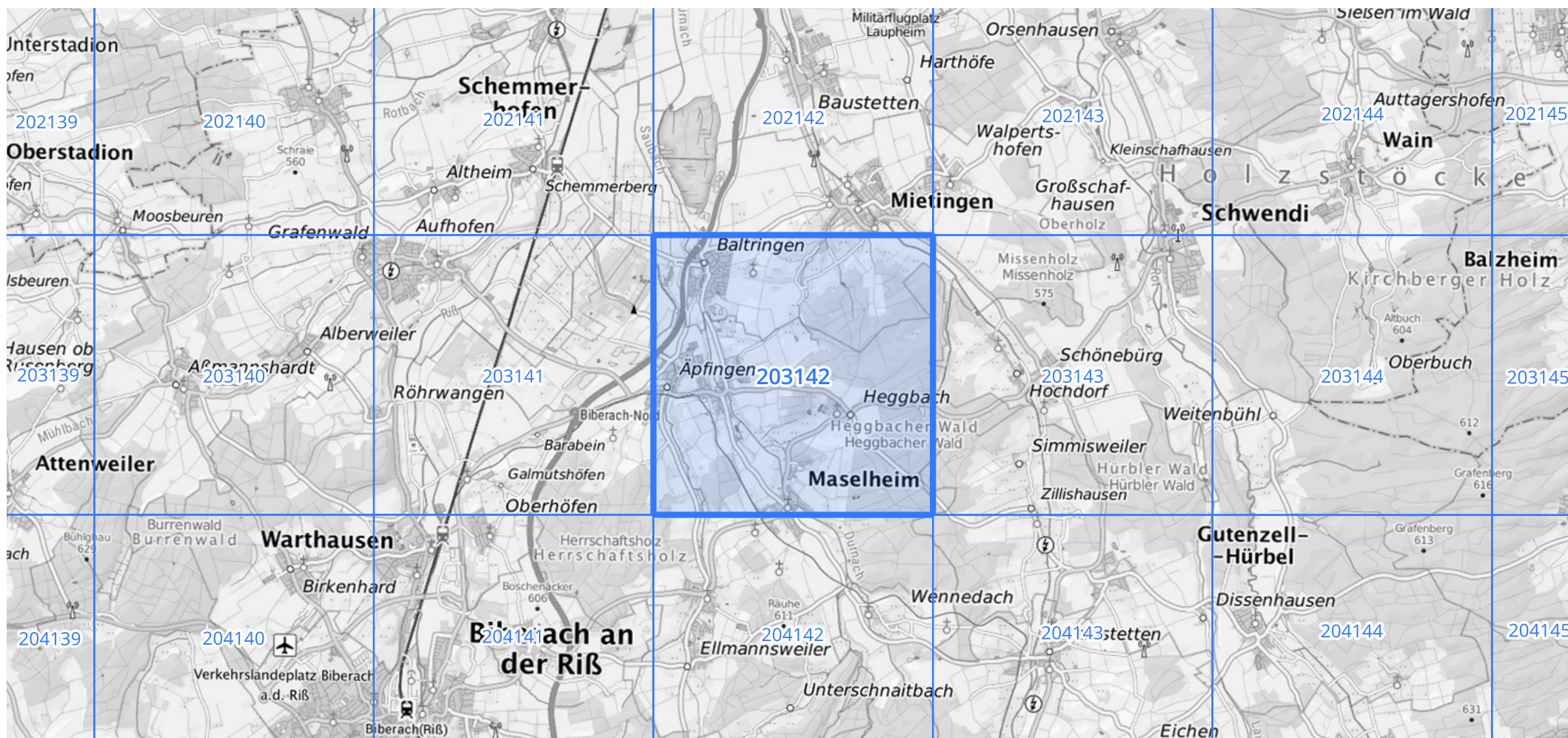
Siehe auch Anwendungshilfe zu KOSTRA-DWD-2020 des Deutschen Wetterdienstes.

Starkniederschlagshöhen und -spenden gemäß KOSTRA-DWD-2020

Rasterfeld 203142

(Zeile 203, Spalte 142)

Übersichtskarte des Rasterfeldes 203142, M 1 : 100 000



Quelle Rasterdaten: KOSTRA-DWD-2020 des Deutschen Wetterdienstes, Stand 12/2022.

Seite 3 von 3

Kartendarstellung: © Bundesamt für Kartographie und Geodäsie (2023), Datenquellen: https://sgx.geodatenzentrum.de/web_public/gdz/datenquellen/Datenquellen_TopPlusOpen.html

Für die Richtigkeit und Aktualität der Angaben wird keine Gewähr übernommen. Erstellt 01/2023.