

# Starkniederschlagshöhen und -spenden gemäß KOSTRA-DWD-2020

## Rasterfeld 203141

(Zeile 203, Spalte 141)

### Regenspende und Bemessungsniederschlagswerte in Abhängigkeit von Wiederkehrzeit T und Dauerstufe D

Dauerstufe D		Wiederkehrzeit T																	
		1 a		2 a		3 a		5 a		10 a		20 a		30 a		50 a		100 a	
min	Std	mm	l / (s ha)	mm	l / (s ha)	mm	l / (s ha)	mm	l / (s ha)	mm	l / (s ha)	mm	l / (s ha)	mm	l / (s ha)	mm	l / (s ha)	mm	l / (s ha)
5		8,2	273,3	9,8	326,7	10,8	360,0	12,1	403,3	14,0	466,7	15,9	530,0	17,1	570,0	18,8	626,7	21,1	703,3
10		10,7	178,3	12,7	211,7	14,0	233,3	15,7	261,7	18,1	301,7	20,5	341,7	22,2	370,0	24,3	405,0	27,3	455,0
15		12,2	135,6	14,5	161,1	16,0	177,8	17,9	198,9	20,6	228,9	23,4	260,0	25,3	281,1	27,7	307,8	31,2	346,7
20		13,3	110,8	15,8	131,7	17,4	145,0	19,5	162,5	22,5	187,5	25,6	213,3	27,6	230,0	30,3	252,5	34,1	284,2
30		15,0	83,3	17,8	98,9	19,6	108,9	22,0	122,2	25,3	140,6	28,8	160,0	31,1	172,8	34,1	189,4	38,4	213,3
45		16,8	62,2	20,0	74,1	22,0	81,5	24,6	91,1	28,4	105,2	32,3	119,6	34,8	128,9	38,2	141,5	43,0	159,3
60	1	18,1	50,3	21,6	60,0	23,8	66,1	26,6	73,9	30,7	85,3	34,9	96,9	37,7	104,7	41,3	114,7	46,5	129,2
90	1,5	20,2	37,4	24,1	44,6	26,5	49,1	29,7	55,0	34,2	63,3	38,9	72,0	42,0	77,8	46,0	85,2	51,8	95,9
120	2	21,8	30,3	26,0	36,1	28,6	39,7	32,0	44,4	36,9	51,3	42,0	58,3	45,3	62,9	49,7	69,0	55,9	77,6
180	3	24,2	22,4	28,9	26,8	31,8	29,4	35,6	33,0	41,1	38,1	46,7	43,2	50,4	46,7	55,2	51,1	62,2	57,6
240	4	26,1	18,1	31,1	21,6	34,3	23,8	38,3	26,6	44,2	30,7	50,3	34,9	54,3	37,7	59,5	41,3	67,0	46,5
360	6	29,0	13,4	34,6	16,0	38,0	17,6	42,6	19,7	49,1	22,7	55,9	25,9	60,3	27,9	66,1	30,6	74,4	34,4
540	9	32,2	9,9	38,4	11,9	42,2	13,0	47,3	14,6	54,5	16,8	62,0	19,1	66,9	20,6	73,3	22,6	82,5	25,5
720	12	34,6	8,0	41,3	9,6	45,4	10,5	50,9	11,8	58,7	13,6	66,7	15,4	72,0	16,7	78,9	18,3	88,8	20,6
1080	18	38,4	5,9	45,8	7,1	50,4	7,8	56,4	8,7	65,1	10,0	74,0	11,4	79,9	12,3	87,6	13,5	98,5	15,2
1440	24	41,4	4,8	49,3	5,7	54,3	6,3	60,7	7,0	70,1	8,1	79,7	9,2	86,0	10,0	94,2	10,9	106,1	12,3
2880	48	49,4	2,9	58,9	3,4	64,7	3,7	72,5	4,2	83,6	4,8	95,1	5,5	102,6	5,9	112,5	6,5	126,6	7,3
4320	72	54,7	2,1	65,3	2,5	71,8	2,8	80,4	3,1	92,7	3,6	105,5	4,1	113,8	4,4	124,7	4,8	140,4	5,4
5760	96	58,9	1,7	70,2	2,0	77,3	2,2	86,5	2,5	99,8	2,9	113,5	3,3	122,5	3,5	134,2	3,9	151,1	4,4
7200	120	62,4	1,4	74,4	1,7	81,8	1,9	91,6	2,1	105,6	2,4	120,1	2,8	129,6	3,0	142,1	3,3	159,9	3,7
8640	144	65,3	1,3	77,9	1,5	85,7	1,7	95,9	1,8	110,6	2,1	125,8	2,4	135,8	2,6	148,8	2,9	167,5	3,2
10080	168	67,9	1,1	81,0	1,3	89,1	1,5	99,7	1,6	115,1	1,9	130,9	2,2	141,2	2,3	154,8	2,6	174,2	2,9

# Starkniederschlagshöhen und -spenden gemäß KOSTRA-DWD-2020

## Rasterfeld 203141

(Zeile 203, Spalte 141)

### Örtliche Unsicherheiten in Abhängigkeit von Wiederkehrzeit T und Dauerstufe D

Dauerstufe D		Wiederkehrzeit T								
		1 a	2 a	3 a	5 a	10 a	20 a	30 a	50 a	100 a
min	Std	± %	± %	± %	± %	± %	± %	± %	± %	± %
5		15	16	16	17	17	18	18	19	19
10		19	20	21	21	22	22	23	23	23
15		21	22	22	23	24	25	25	25	26
20		22	23	24	24	25	25	26	26	27
30		22	24	24	25	26	26	26	27	27
45		22	24	24	25	26	26	27	27	27
60	1	22	23	24	25	25	26	26	27	27
90	1,5	21	22	23	24	24	25	25	26	26
120	2	21	22	22	23	24	24	25	25	25
180	3	20	21	21	22	23	23	23	24	24
240	4	19	20	20	21	22	22	22	23	23
360	6	18	19	19	20	20	21	21	21	22
540	9	17	18	18	19	19	20	20	20	21
720	12	17	17	18	18	19	19	19	20	20
1080	18	16	17	17	17	18	18	19	19	19
1440	24	16	17	17	17	18	18	18	18	19
2880	48	17	17	17	17	18	18	18	18	18
4320	72	18	18	18	18	18	18	18	18	18
5760	96	19	19	19	19	19	19	19	19	19
7200	120	20	20	19	19	19	19	19	19	19
8640	144	21	20	20	20	20	20	20	20	20
10080	168	21	21	21	20	20	20	20	20	20

### Parameter für abweichende T und D

#### Lokationsparameter $\xi$ (Xi)

18,43261084

#### Skalenparameter $\alpha$ (Alpha)

4,93190961

#### Formparameter $\kappa$ (Kappa)

-0,1

#### 1. Koutsoyiannis-Parameter $\theta$ (Theta)

0,02152529

#### 2. Koutsoyiannis-Parameter $\eta$ (Eta)

0,74529675

Parameter für dauerstufenübergreifende Extremwertschätzung nach KOUTSOYIANNIS et al. 1998.

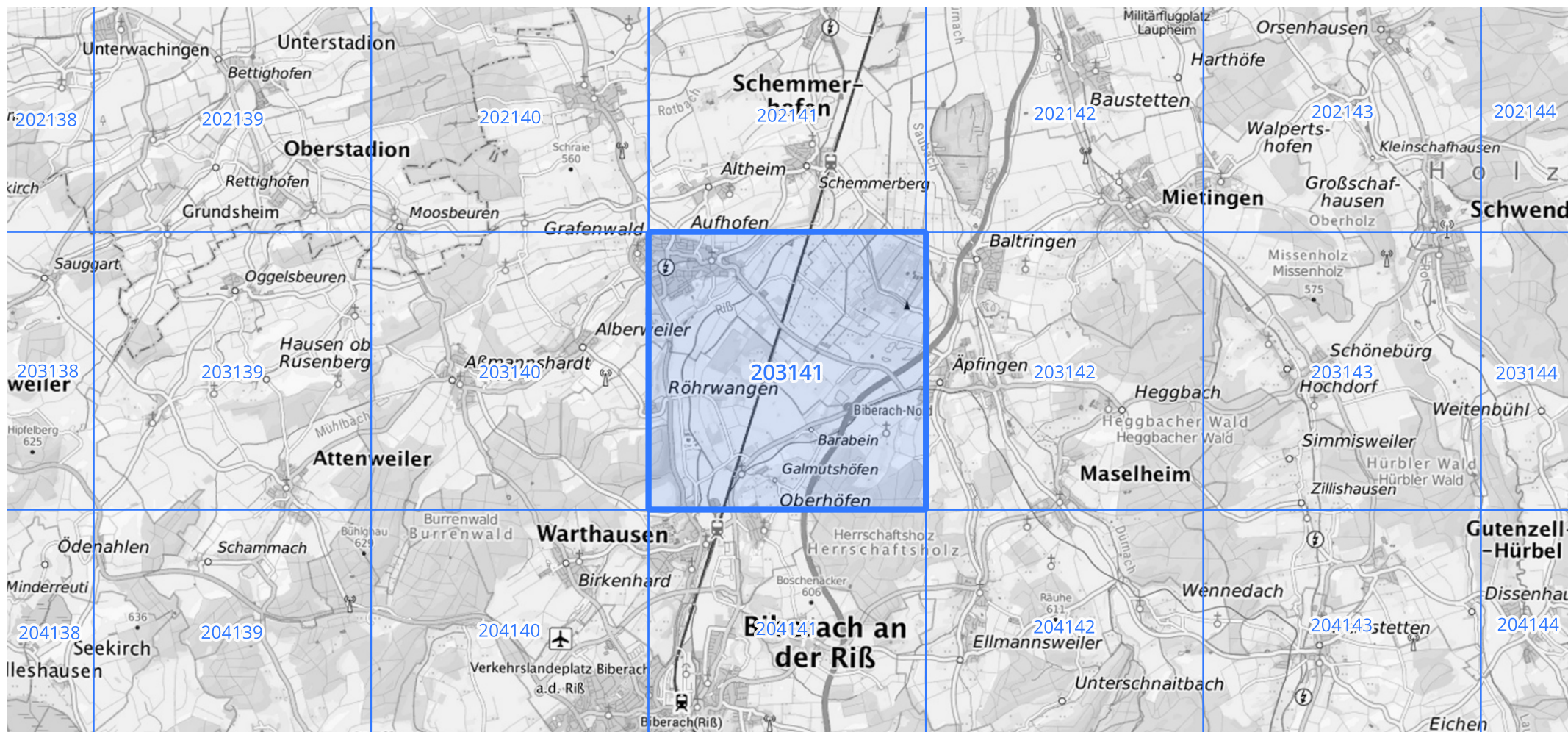
Siehe auch Anwendungshilfe zu KOSTRA-DWD-2020 des Deutschen Wetterdienstes.

# Starkniederschlagshöhen und -spenden gemäß KOSTRA-DWD-2020

## Rasterfeld 203141

(Zeile 203, Spalte 141)

Übersichtskarte des Rasterfeldes 203141, M 1 : 100 000



Quelle Rasterdaten: KOSTRA-DWD-2020 des Deutschen Wetterdienstes, Stand 12/2022.

Seite 3 von 3

Kartendarstellung: © Bundesamt für Kartographie und Geodäsie (2023), Datenquellen: [https://sgx.geodatenzentrum.de/web\\_public/gdz/datenquellen/Datenquellen\\_TopPlusOpen.html](https://sgx.geodatenzentrum.de/web_public/gdz/datenquellen/Datenquellen_TopPlusOpen.html)

Für die Richtigkeit und Aktualität der Angaben wird keine Gewähr übernommen. Erstellt 01/2023.