

Starkniederschlagshöhen und -spenden gemäß KOSTRA-DWD-2020

Rasterfeld 203138

(Zeile 203, Spalte 138)

Regenspende und Bemessungsniederschlagswerte in Abhängigkeit von Wiederkehrzeit T und Dauerstufe D

Dauerstufe D		Wiederkehrzeit T																	
		1 a		2 a		3 a		5 a		10 a		20 a		30 a		50 a		100 a	
min	Std	mm	l / (s ha)	mm	l / (s ha)	mm	l / (s ha)	mm	l / (s ha)	mm	l / (s ha)	mm	l / (s ha)	mm	l / (s ha)	mm	l / (s ha)	mm	l / (s ha)
5		8,4	280,0	10,1	336,7	11,1	370,0	12,4	413,3	14,4	480,0	16,4	546,7	17,7	590,0	19,4	646,7	21,9	730,0
10		10,7	178,3	12,9	215,0	14,2	236,7	15,9	265,0	18,4	306,7	20,9	348,3	22,6	376,7	24,8	413,3	28,0	466,7
15		12,2	135,6	14,6	162,2	16,1	178,9	18,0	200,0	20,8	231,1	23,8	264,4	25,7	285,6	28,2	313,3	31,7	352,2
20		13,2	110,0	15,9	132,5	17,5	145,8	19,6	163,3	22,7	189,2	25,8	215,0	27,9	232,5	30,6	255,0	34,5	287,5
30		14,8	82,2	17,8	98,9	19,6	108,9	22,0	122,2	25,4	141,1	28,9	160,6	31,2	173,3	34,3	190,6	38,6	214,4
45		16,5	61,1	19,8	73,3	21,8	80,7	24,5	90,7	28,3	104,8	32,2	119,3	34,8	128,9	38,2	141,5	43,0	159,3
60	1	17,8	49,4	21,3	59,2	23,5	65,3	26,3	73,1	30,5	84,7	34,7	96,4	37,5	104,2	41,1	114,2	46,3	128,6
90	1,5	19,7	36,5	23,6	43,7	26,0	48,1	29,2	54,1	33,8	62,6	38,5	71,3	41,6	77,0	45,6	84,4	51,4	95,2
120	2	21,2	29,4	25,4	35,3	28,0	38,9	31,4	43,6	36,3	50,4	41,3	57,4	44,7	62,1	49,0	68,1	55,2	76,7
180	3	23,4	21,7	28,1	26,0	30,9	28,6	34,7	32,1	40,1	37,1	45,7	42,3	49,4	45,7	54,2	50,2	61,0	56,5
240	4	25,2	17,5	30,1	20,9	33,2	23,1	37,2	25,8	43,1	29,9	49,1	34,1	53,0	36,8	58,1	40,3	65,5	45,5
360	6	27,8	12,9	33,3	15,4	36,7	17,0	41,1	19,0	47,5	22,0	54,2	25,1	58,5	27,1	64,2	29,7	72,3	33,5
540	9	30,7	9,5	36,7	11,3	40,5	12,5	45,4	14,0	52,5	16,2	59,8	18,5	64,6	19,9	70,9	21,9	79,9	24,7
720	12	32,9	7,6	39,4	9,1	43,4	10,0	48,7	11,3	56,3	13,0	64,1	14,8	69,3	16,0	76,0	17,6	85,6	19,8
1080	18	36,3	5,6	43,4	6,7	47,9	7,4	53,7	8,3	62,1	9,6	70,7	10,9	76,4	11,8	83,8	12,9	94,5	14,6
1440	24	38,9	4,5	46,6	5,4	51,3	5,9	57,6	6,7	66,6	7,7	75,8	8,8	81,9	9,5	89,9	10,4	101,3	11,7
2880	48	46,0	2,7	55,1	3,2	60,7	3,5	68,1	3,9	78,7	4,6	89,7	5,2	96,9	5,6	106,3	6,2	119,8	6,9
4320	72	50,7	2,0	60,7	2,3	66,9	2,6	75,1	2,9	86,8	3,3	98,9	3,8	106,8	4,1	117,2	4,5	132,1	5,1
5760	96	54,4	1,6	65,1	1,9	71,8	2,1	80,5	2,3	93,1	2,7	106,0	3,1	114,5	3,3	125,7	3,6	141,6	4,1
7200	120	57,4	1,3	68,7	1,6	75,7	1,8	84,9	2,0	98,2	2,3	111,9	2,6	120,9	2,8	132,6	3,1	149,5	3,5
8640	144	60,0	1,2	71,8	1,4	79,1	1,5	88,8	1,7	102,6	2,0	117,0	2,3	126,3	2,4	138,6	2,7	156,2	3,0
10080	168	62,2	1,0	74,5	1,2	82,1	1,4	92,1	1,5	106,5	1,8	121,4	2,0	131,1	2,2	143,8	2,4	162,1	2,7

Starkniederschlagshöhen und -spenden gemäß KOSTRA-DWD-2020

Rasterfeld 203138

(Zeile 203, Spalte 138)

Örtliche Unsicherheiten in Abhängigkeit von Wiederkehrzeit T und Dauerstufe D

Dauerstufe D		Wiederkehrzeit T								
		1 a	2 a	3 a	5 a	10 a	20 a	30 a	50 a	100 a
min	Std	± %	± %	± %	± %	± %	± %	± %	± %	± %
5		15	16	16	17	18	18	18	19	19
10		19	20	21	21	22	22	23	23	23
15		21	22	22	23	24	24	25	25	25
20		21	23	23	24	25	25	26	26	26
30		22	23	24	25	26	26	26	27	27
45		22	23	24	25	25	26	26	27	27
60	1	22	23	24	24	25	26	26	27	27
90	1,5	21	22	23	24	24	25	25	26	26
120	2	20	22	22	23	24	24	24	25	25
180	3	19	20	21	22	22	23	23	24	24
240	4	19	20	20	21	22	22	22	23	23
360	6	18	19	19	20	20	21	21	22	22
540	9	17	18	18	19	19	20	20	20	21
720	12	17	17	18	18	19	19	20	20	20
1080	18	17	17	17	18	18	19	19	19	19
1440	24	17	17	17	18	18	18	19	19	19
2880	48	18	18	18	18	18	19	19	19	19
4320	72	19	19	19	19	19	19	19	19	19
5760	96	20	20	20	20	20	20	20	20	20
7200	120	21	21	21	21	20	20	21	21	21
8640	144	22	22	21	21	21	21	21	21	21
10080	168	23	22	22	22	22	22	22	22	22

Parameter für abweichende T und D

Lokationsparameter ξ (Xi)

18,08347039

Skalenparameter α (Alpha)

4,96206761

Formparameter κ (Kappa)

-0,1

1. Koutsoyiannis-Parameter θ (Theta)

0,02053584

2. Koutsoyiannis-Parameter η (Eta)

0,75862835

Parameter für dauerstufenübergreifende Extremwertschätzung nach KOUTSOYIANNIS et al. 1998.

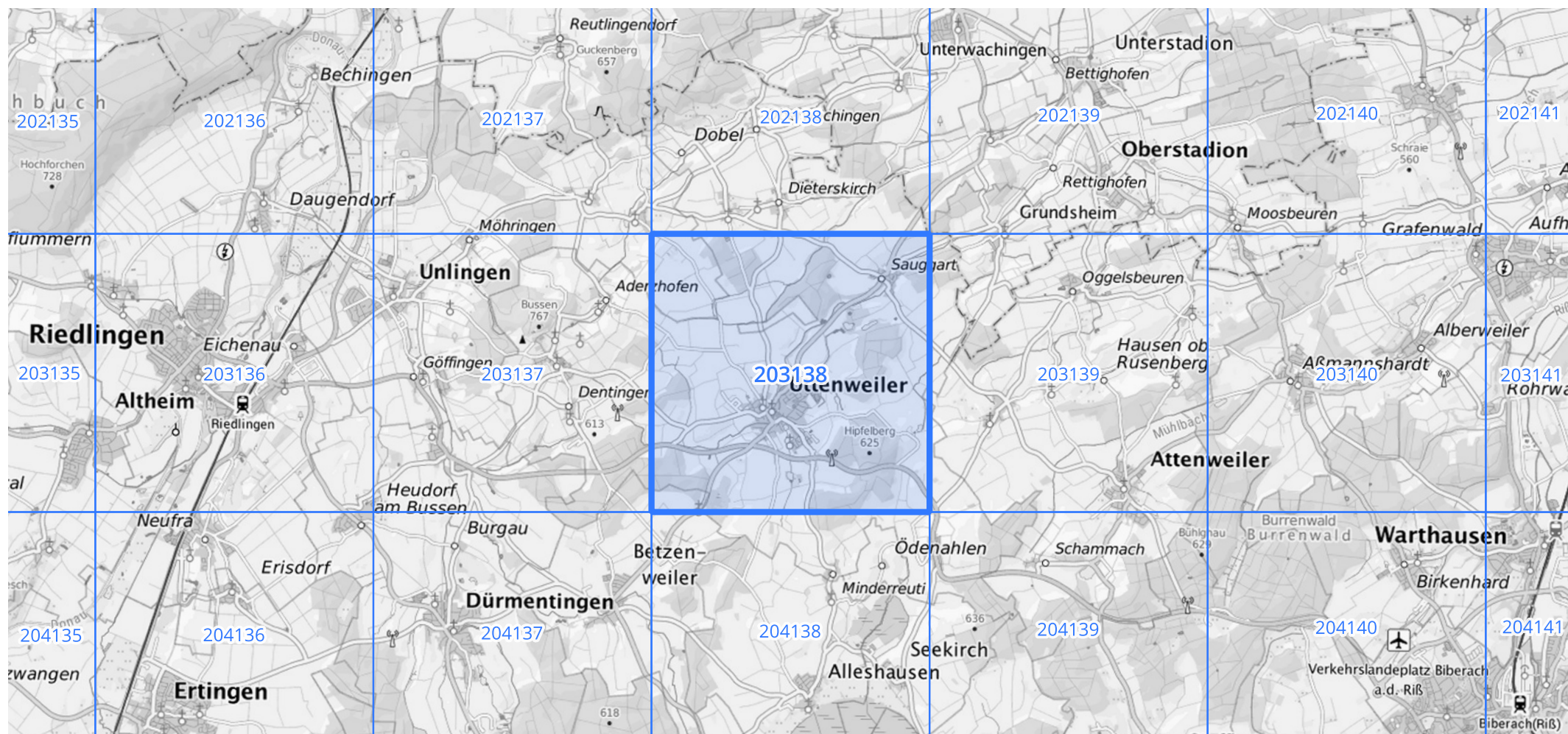
Siehe auch Anwendungshilfe zu KOSTRA-DWD-2020 des Deutschen Wetterdienstes.

Starkniederschlagshöhen und -spenden gemäß KOSTRA-DWD-2020

Rasterfeld 203138

(Zeile 203, Spalte 138)

Übersichtskarte des Rasterfeldes 203138, M 1 : 100 000



Quelle Rasterdaten: KOSTRA-DWD-2020 des Deutschen Wetterdienstes, Stand 12/2022.

Seite 3 von 3

Kartendarstellung: © Bundesamt für Kartographie und Geodäsie (2023), Datenquellen: https://sgx.geodatenzentrum.de/web_public/gdz/datenquellen/Datenquellen_TopPlusOpen.html

Für die Richtigkeit und Aktualität der Angaben wird keine Gewähr übernommen. Erstellt 01/2023.