

Starkniederschlagshöhen und -spenden gemäß KOSTRA-DWD-2020

Rasterfeld 203134

(Zeile 203, Spalte 134)

Regenspende und Bemessungsniederschlagswerte in Abhängigkeit von Wiederkehrzeit T und Dauerstufe D

Dauerstufe D		Wiederkehrzeit T																	
		1 a		2 a		3 a		5 a		10 a		20 a		30 a		50 a		100 a	
min	Std	mm	l / (s ha)	mm	l / (s ha)	mm	l / (s ha)	mm	l / (s ha)	mm	l / (s ha)	mm	l / (s ha)	mm	l / (s ha)	mm	l / (s ha)	mm	l / (s ha)
5		8,0	266,7	9,7	323,3	10,7	356,7	12,0	400,0	13,9	463,3	15,8	526,7	17,1	570,0	18,8	626,7	21,2	706,7
10		10,6	176,7	12,7	211,7	14,0	233,3	15,8	263,3	18,3	305,0	20,8	346,7	22,5	375,0	24,7	411,7	27,9	465,0
15		12,1	134,4	14,6	162,2	16,1	178,9	18,1	201,1	20,9	232,2	23,9	265,6	25,8	286,7	28,3	314,4	32,0	355,6
20		13,2	110,0	15,9	132,5	17,6	146,7	19,7	164,2	22,9	190,8	26,1	217,5	28,2	235,0	30,9	257,5	34,9	290,8
30		14,9	82,8	17,9	99,4	19,7	109,4	22,1	122,8	25,7	142,8	29,3	162,8	31,6	175,6	34,7	192,8	39,2	217,8
45		16,6	61,5	19,9	73,7	22,0	81,5	24,7	91,5	28,6	105,9	32,6	120,7	35,2	130,4	38,7	143,3	43,7	161,9
60	1	17,8	49,4	21,4	59,4	23,6	65,6	26,6	73,9	30,8	85,6	35,1	97,5	37,9	105,3	41,7	115,8	47,0	130,6
90	1,5	19,7	36,5	23,7	43,9	26,1	48,3	29,4	54,4	34,0	63,0	38,8	71,9	41,9	77,6	46,1	85,4	52,0	96,3
120	2	21,1	29,3	25,4	35,3	28,0	38,9	31,5	43,8	36,5	50,7	41,6	57,8	45,0	62,5	49,4	68,6	55,7	77,4
180	3	23,3	21,6	28,0	25,9	30,9	28,6	34,7	32,1	40,2	37,2	45,8	42,4	49,5	45,8	54,4	50,4	61,3	56,8
240	4	24,9	17,3	29,9	20,8	33,0	22,9	37,1	25,8	43,0	29,9	49,0	34,0	53,0	36,8	58,2	40,4	65,6	45,6
360	6	27,4	12,7	32,9	15,2	36,3	16,8	40,8	18,9	47,2	21,9	53,9	25,0	58,2	26,9	63,9	29,6	72,1	33,4
540	9	30,1	9,3	36,1	11,1	39,9	12,3	44,8	13,8	51,9	16,0	59,2	18,3	64,0	19,8	70,2	21,7	79,2	24,4
720	12	32,1	7,4	38,6	8,9	42,6	9,9	47,8	11,1	55,4	12,8	63,2	14,6	68,3	15,8	75,0	17,4	84,6	19,6
1080	18	35,2	5,4	42,3	6,5	46,7	7,2	52,5	8,1	60,8	9,4	69,4	10,7	75,0	11,6	82,3	12,7	92,9	14,3
1440	24	37,6	4,4	45,2	5,2	49,9	5,8	56,1	6,5	64,9	7,5	74,1	8,6	80,1	9,3	87,9	10,2	99,2	11,5
2880	48	44,1	2,6	53,0	3,1	58,5	3,4	65,7	3,8	76,1	4,4	86,8	5,0	93,8	5,4	103,0	6,0	116,2	6,7
4320	72	48,4	1,9	58,1	2,2	64,1	2,5	72,1	2,8	83,5	3,2	95,2	3,7	102,9	4,0	113,0	4,4	127,5	4,9
5760	96	51,7	1,5	62,0	1,8	68,5	2,0	76,9	2,2	89,1	2,6	101,7	2,9	109,9	3,2	120,7	3,5	136,1	3,9
7200	120	54,3	1,3	65,3	1,5	72,1	1,7	81,0	1,9	93,8	2,2	107,0	2,5	115,6	2,7	127,0	2,9	143,2	3,3
8640	144	56,7	1,1	68,1	1,3	75,1	1,4	84,4	1,6	97,7	1,9	111,5	2,2	120,5	2,3	132,4	2,6	149,3	2,9
10080	168	58,7	1,0	70,5	1,2	77,8	1,3	87,4	1,4	101,2	1,7	115,5	1,9	124,8	2,1	137,1	2,3	154,6	2,6

Starkniederschlagshöhen und -spenden gemäß KOSTRA-DWD-2020

Rasterfeld 203134

(Zeile 203, Spalte 134)

Örtliche Unsicherheiten in Abhängigkeit von Wiederkehrzeit T und Dauerstufe D

Dauerstufe D		Wiederkehrzeit T								
		1 a	2 a	3 a	5 a	10 a	20 a	30 a	50 a	100 a
min	Std	± %	± %	± %	± %	± %	± %	± %	± %	± %
5		16	16	17	17	18	18	19	19	19
10		19	20	21	21	22	23	23	23	24
15		21	22	23	23	24	25	25	25	26
20		22	23	24	24	25	26	26	27	27
30		23	24	25	25	26	27	27	27	28
45		23	24	25	26	26	27	27	28	28
60	1	23	24	25	25	26	27	27	27	28
90	1,5	22	23	24	24	25	26	26	27	27
120	2	21	22	23	24	24	25	25	26	26
180	3	20	21	22	22	23	24	24	24	25
240	4	19	20	21	21	22	23	23	24	24
360	6	18	19	20	20	21	22	22	22	23
540	9	17	18	19	19	20	20	21	21	22
720	12	17	18	18	19	19	20	20	20	21
1080	18	17	17	18	18	19	19	19	20	20
1440	24	17	17	18	18	18	19	19	19	20
2880	48	19	19	19	19	19	19	19	19	20
4320	72	20	20	20	20	20	20	20	20	20
5760	96	21	21	21	21	21	21	21	21	21
7200	120	23	22	22	22	21	21	21	21	22
8640	144	24	23	23	22	22	22	22	22	22
10080	168	24	24	23	23	23	23	23	23	23

Parameter für abweichende T und D

Lokationsparameter ξ (Xi)

18,2882809

Skalenparameter α (Alpha)

5,11529615

Formparameter κ (Kappa)

-0,1

1. Koutsoyiannis-Parameter θ (Theta)

0,03253597

2. Koutsoyiannis-Parameter η (Eta)

0,77233921

Parameter für dauerstufenübergreifende Extremwertschätzung nach KOUTSOYIANNIS et al. 1998.

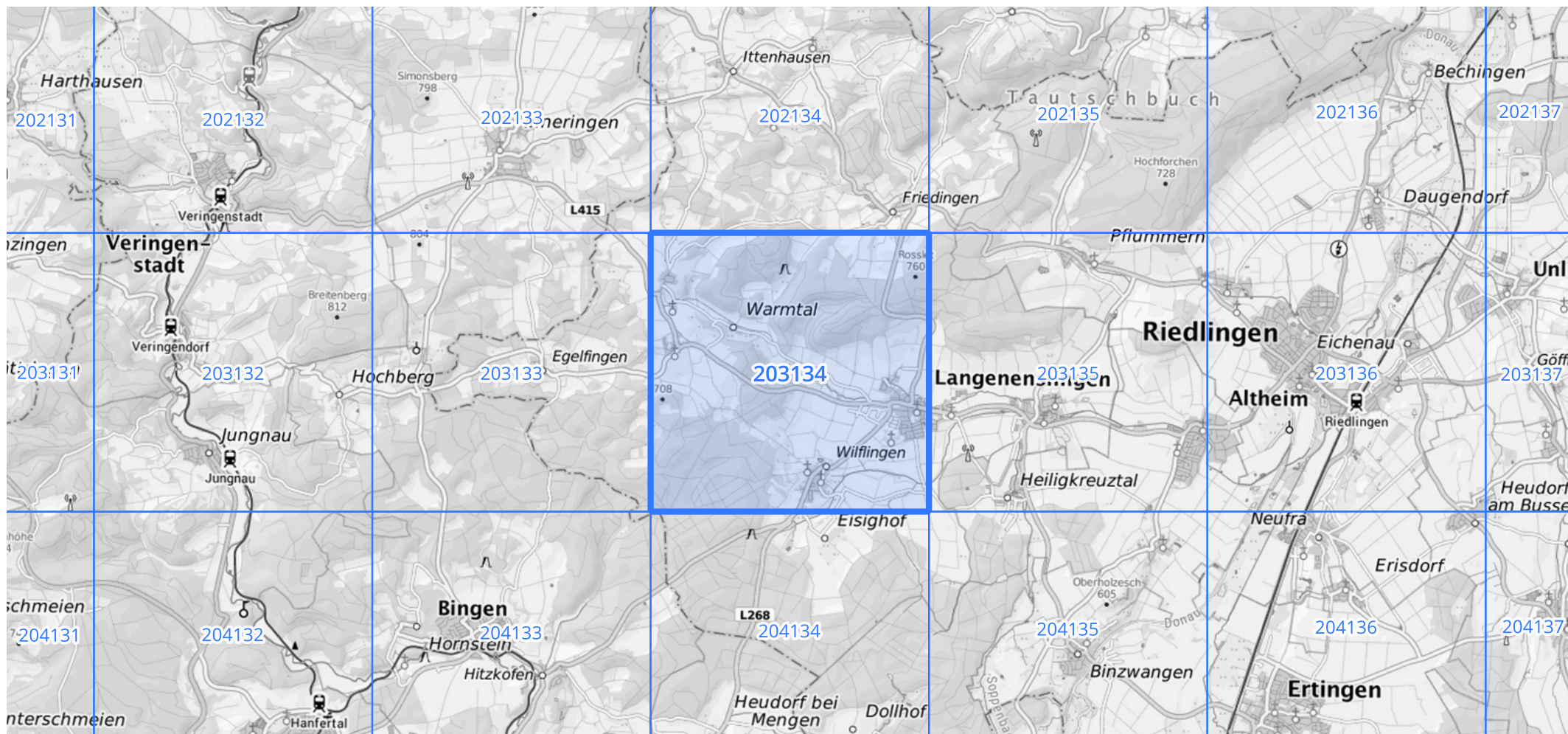
Siehe auch Anwendungshilfe zu KOSTRA-DWD-2020 des Deutschen Wetterdienstes.

Starkniederschlagshöhen und -spenden gemäß KOSTRA-DWD-2020

Rasterfeld 203134

(Zeile 203, Spalte 134)

Übersichtskarte des Rasterfeldes 203134, M 1 : 100 000



Quelle Rasterdaten: KOSTRA-DWD-2020 des Deutschen Wetterdienstes, Stand 12/2022.

Seite 3 von 3

Kartendarstellung: © Bundesamt für Kartographie und Geodäsie (2023), Datenquellen: https://sgx.geodatenzentrum.de/web_public/gdz/datenquellen/Datenquellen_TopPlusOpen.html

Für die Richtigkeit und Aktualität der Angaben wird keine Gewähr übernommen. Erstellt 01/2023.