

# Starkniederschlagshöhen und -spenden gemäß KOSTRA-DWD-2020

## Rasterfeld 203120

(Zeile 203, Spalte 120)

### Regenspende und Bemessungsniederschlagswerte in Abhängigkeit von Wiederkehrzeit T und Dauerstufe D

Dauerstufe D		Wiederkehrzeit T																	
		1 a		2 a		3 a		5 a		10 a		20 a		30 a		50 a		100 a	
min	Std	mm	l / (s ha)	mm	l / (s ha)	mm	l / (s ha)	mm	l / (s ha)	mm	l / (s ha)	mm	l / (s ha)	mm	l / (s ha)	mm	l / (s ha)	mm	l / (s ha)
5		7,7	256,7	9,3	310,0	10,3	343,3	11,6	386,7	13,5	450,0	15,5	516,7	16,8	560,0	18,4	613,3	20,8	693,3
10		9,9	165,0	12,0	200,0	13,3	221,7	15,0	250,0	17,4	290,0	19,9	331,7	21,6	360,0	23,7	395,0	26,8	446,7
15		11,4	126,7	13,8	153,3	15,2	168,9	17,2	191,1	20,0	222,2	22,9	254,4	24,8	275,6	27,2	302,2	30,8	342,2
20		12,5	104,2	15,1	125,8	16,8	140,0	18,9	157,5	22,0	183,3	25,2	210,0	27,2	226,7	30,0	250,0	33,9	282,5
30		14,3	79,4	17,3	96,1	19,1	106,1	21,6	120,0	25,1	139,4	28,7	159,4	31,1	172,8	34,2	190,0	38,6	214,4
45		16,3	60,4	19,7	73,0	21,8	80,7	24,6	91,1	28,6	105,9	32,7	121,1	35,4	131,1	38,9	144,1	44,0	163,0
60	1	17,8	49,4	21,6	60,0	23,9	66,4	26,9	74,7	31,3	86,9	35,8	99,4	38,8	107,8	42,7	118,6	48,2	133,9
90	1,5	20,2	37,4	24,5	45,4	27,1	50,2	30,6	56,7	35,6	65,9	40,7	75,4	44,1	81,7	48,5	89,8	54,8	101,5
120	2	22,2	30,8	26,8	37,2	29,7	41,3	33,5	46,5	38,9	54,0	44,5	61,8	48,2	66,9	53,0	73,6	59,9	83,2
180	3	25,1	23,2	30,4	28,1	33,7	31,2	38,0	35,2	44,2	40,9	50,5	46,8	54,7	50,6	60,2	55,7	68,0	63,0
240	4	27,5	19,1	33,3	23,1	36,8	25,6	41,5	28,8	48,3	33,5	55,3	38,4	59,9	41,6	65,8	45,7	74,4	51,7
360	6	31,2	14,4	37,7	17,5	41,8	19,4	47,1	21,8	54,8	25,4	62,7	29,0	67,9	31,4	74,7	34,6	84,4	39,1
540	9	35,4	10,9	42,8	13,2	47,4	14,6	53,4	16,5	62,1	19,2	71,1	21,9	77,0	23,8	84,7	26,1	95,7	29,5
720	12	38,7	9,0	46,8	10,8	51,8	12,0	58,4	13,5	67,9	15,7	77,8	18,0	84,2	19,5	92,6	21,4	104,7	24,2
1080	18	43,9	6,8	53,1	8,2	58,8	9,1	66,3	10,2	77,0	11,9	88,2	13,6	95,5	14,7	105,0	16,2	118,7	18,3
1440	24	47,9	5,5	58,0	6,7	64,2	7,4	72,4	8,4	84,2	9,7	96,4	11,2	104,4	12,1	114,8	13,3	129,7	15,0
2880	48	59,4	3,4	71,9	4,2	79,6	4,6	89,8	5,2	104,4	6,0	119,5	6,9	129,3	7,5	142,3	8,2	160,8	9,3
4320	72	67,4	2,6	81,5	3,1	90,3	3,5	101,8	3,9	118,3	4,6	135,4	5,2	146,6	5,7	161,3	6,2	182,3	7,0
5760	96	73,6	2,1	89,1	2,6	98,7	2,9	111,3	3,2	129,4	3,7	148,1	4,3	160,3	4,6	176,3	5,1	199,3	5,8
7200	120	78,9	1,8	95,5	2,2	105,7	2,4	119,2	2,8	138,6	3,2	158,6	3,7	171,7	4,0	188,9	4,4	213,5	4,9
8640	144	83,5	1,6	101,0	1,9	111,9	2,2	126,1	2,4	146,7	2,8	167,8	3,2	181,7	3,5	199,9	3,9	225,9	4,4
10080	168	87,6	1,4	106,0	1,8	117,3	1,9	132,3	2,2	153,8	2,5	176,1	2,9	190,6	3,2	209,7	3,5	237,0	3,9

# Starkniederschlagshöhen und -spenden gemäß KOSTRA-DWD-2020

## Rasterfeld 203120

(Zeile 203, Spalte 120)

### Örtliche Unsicherheiten in Abhängigkeit von Wiederkehrzeit T und Dauerstufe D

Dauerstufe D		Wiederkehrzeit T								
		1 a	2 a	3 a	5 a	10 a	20 a	30 a	50 a	100 a
min	Std	± %	± %	± %	± %	± %	± %	± %	± %	± %
5		18	20	20	21	21	22	22	23	23
10		22	23	24	25	25	26	26	27	27
15		23	25	25	26	27	27	28	28	29
20		24	25	26	27	27	28	28	29	29
30		24	25	26	27	28	28	29	29	29
45		23	25	26	26	27	28	28	28	29
60	1	23	24	25	25	26	27	27	28	28
90	1,5	22	23	24	24	25	26	26	26	27
120	2	20	22	23	23	24	25	25	25	26
180	3	19	20	21	22	22	23	23	24	24
240	4	18	19	20	20	21	22	22	22	23
360	6	16	17	18	19	19	20	20	21	21
540	9	15	16	17	17	18	18	19	19	19
720	12	14	15	16	16	17	17	18	18	18
1080	18	13	14	14	15	15	16	16	17	17
1440	24	13	13	14	14	15	15	15	16	16
2880	48	13	13	13	13	14	14	14	14	14
4320	72	14	14	13	13	14	14	14	14	14
5760	96	15	14	14	14	14	14	14	14	14
7200	120	16	15	15	14	14	14	14	14	14
8640	144	16	16	15	15	15	15	15	15	15
10080	168	17	16	16	15	15	15	15	15	15

### Parameter für abweichende T und D

#### Lokationsparameter $\xi$ (Xi)

17,94850802

#### Skalenparameter $\alpha$ (Alpha)

5,236868

#### Formparameter $\kappa$ (Kappa)

-0,1

#### 1. Koutsoyiannis-Parameter $\theta$ (Theta)

0,00975979

#### 2. Koutsoyiannis-Parameter $\eta$ (Eta)

0,69054561

Parameter für dauerstufenübergreifende Extremwertschätzung nach KOUTSOYIANNIS et al. 1998.

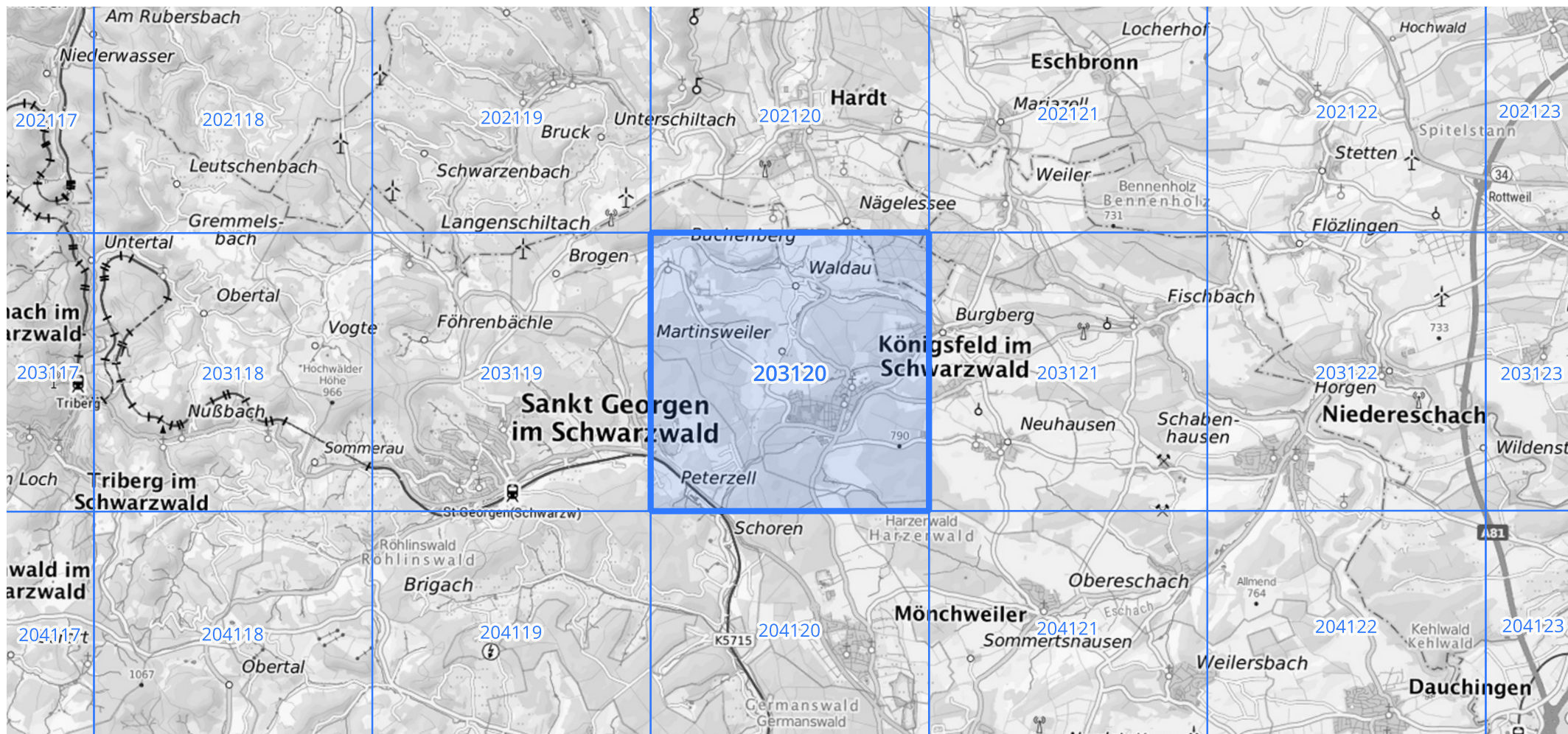
Siehe auch Anwendungshilfe zu KOSTRA-DWD-2020 des Deutschen Wetterdienstes.

# Starkniederschlagshöhen und -spenden gemäß KOSTRA-DWD-2020

## Rasterfeld 203120

(Zeile 203, Spalte 120)

Übersichtskarte des Rasterfeldes 203120, M 1 : 100 000



Quelle Rasterdaten: KOSTRA-DWD-2020 des Deutschen Wetterdienstes, Stand 12/2022.

Seite 3 von 3

Kartendarstellung: © Bundesamt für Kartographie und Geodäsie (2023), Datenquellen: [https://sgx.geodatenzentrum.de/web\\_public/gdz/datenquellen/Datenquellen\\_TopPlusOpen.html](https://sgx.geodatenzentrum.de/web_public/gdz/datenquellen/Datenquellen_TopPlusOpen.html)

Für die Richtigkeit und Aktualität der Angaben wird keine Gewähr übernommen. Erstellt 01/2023.