

Starkniederschlagshöhen und -spenden gemäß KOSTRA-DWD-2020

Rasterfeld 203115

(Zeile 203, Spalte 115)

Regenspende und Bemessungsniederschlagswerte in Abhängigkeit von Wiederkehrzeit T und Dauerstufe D

Dauerstufe D		Wiederkehrzeit T																	
		1 a		2 a		3 a		5 a		10 a		20 a		30 a		50 a		100 a	
min	Std	mm	l / (s ha)	mm	l / (s ha)	mm	l / (s ha)	mm	l / (s ha)	mm	l / (s ha)	mm	l / (s ha)	mm	l / (s ha)	mm	l / (s ha)	mm	l / (s ha)
5		7,6	253,3	9,1	303,3	10,1	336,7	11,4	380,0	13,2	440,0	15,0	500,0	16,3	543,3	17,9	596,7	20,2	673,3
10		10,0	166,7	12,0	200,0	13,3	221,7	15,0	250,0	17,4	290,0	19,8	330,0	21,4	356,7	23,5	391,7	26,6	443,3
15		11,6	128,9	14,0	155,6	15,4	171,1	17,4	193,3	20,2	224,4	23,0	255,6	24,9	276,7	27,3	303,3	30,9	343,3
20		12,9	107,5	15,5	129,2	17,1	142,5	19,3	160,8	22,3	185,8	25,5	212,5	27,6	230,0	30,3	252,5	34,2	285,0
30		14,8	82,2	17,8	98,9	19,7	109,4	22,2	123,3	25,7	142,8	29,4	163,3	31,8	176,7	34,9	193,9	39,4	218,9
45		17,0	63,0	20,5	75,9	22,6	83,7	25,5	94,4	29,5	109,3	33,7	124,8	36,5	135,2	40,1	148,5	45,2	167,4
60	1	18,7	51,9	22,6	62,8	24,9	69,2	28,0	77,8	32,5	90,3	37,1	103,1	40,2	111,7	44,1	122,5	49,8	138,3
90	1,5	21,5	39,8	25,8	47,8	28,5	52,8	32,1	59,4	37,2	68,9	42,5	78,7	46,0	85,2	50,5	93,5	57,0	105,6
120	2	23,6	32,8	28,4	39,4	31,4	43,6	35,3	49,0	40,9	56,8	46,8	65,0	50,6	70,3	55,6	77,2	62,7	87,1
180	3	27,0	25,0	32,5	30,1	35,9	33,2	40,4	37,4	46,8	43,3	53,5	49,5	57,8	53,5	63,5	58,8	71,7	66,4
240	4	29,7	20,6	35,7	24,8	39,4	27,4	44,4	30,8	51,4	35,7	58,8	40,8	63,5	44,1	69,8	48,5	78,8	54,7
360	6	33,9	15,7	40,8	18,9	45,0	20,8	50,7	23,5	58,8	27,2	67,1	31,1	72,6	33,6	79,7	36,9	90,0	41,7
540	9	38,7	11,9	46,6	14,4	51,4	15,9	57,9	17,9	67,1	20,7	76,6	23,6	82,9	25,6	91,0	28,1	102,7	31,7
720	12	42,5	9,8	51,1	11,8	56,5	13,1	63,6	14,7	73,7	17,1	84,2	19,5	91,0	21,1	100,0	23,1	112,9	26,1
1080	18	48,5	7,5	58,4	9,0	64,5	10,0	72,6	11,2	84,1	13,0	96,1	14,8	103,9	16,0	114,2	17,6	128,9	19,9
1440	24	53,3	6,2	64,1	7,4	70,9	8,2	79,7	9,2	92,4	10,7	105,5	12,2	114,1	13,2	125,4	14,5	141,5	16,4
2880	48	66,8	3,9	80,4	4,7	88,8	5,1	99,9	5,8	115,9	6,7	132,3	7,7	143,1	8,3	157,2	9,1	177,4	10,3
4320	72	76,2	2,9	91,8	3,5	101,4	3,9	114,0	4,4	132,2	5,1	151,0	5,8	163,3	6,3	179,4	6,9	202,5	7,8
5760	96	83,7	2,4	100,8	2,9	111,4	3,2	125,2	3,6	145,2	4,2	165,9	4,8	179,4	5,2	197,1	5,7	222,4	6,4
7200	120	90,0	2,1	108,4	2,5	119,8	2,8	134,7	3,1	156,2	3,6	178,4	4,1	192,9	4,5	211,9	4,9	239,2	5,5
8640	144	95,6	1,8	115,0	2,2	127,1	2,5	142,9	2,8	165,8	3,2	189,3	3,7	204,7	3,9	224,9	4,3	253,9	4,9
10080	168	100,5	1,7	121,0	2,0	133,6	2,2	150,3	2,5	174,3	2,9	199,1	3,3	215,3	3,6	236,5	3,9	266,9	4,4

Starkniederschlagshöhen und -spenden gemäß KOSTRA-DWD-2020

Rasterfeld 203115

(Zeile 203, Spalte 115)

Örtliche Unsicherheiten in Abhängigkeit von Wiederkehrzeit T und Dauerstufe D

Dauerstufe D		Wiederkehrzeit T								
		1 a	2 a	3 a	5 a	10 a	20 a	30 a	50 a	100 a
min	Std	± %	± %	± %	± %	± %	± %	± %	± %	± %
5		20	20	21	21	22	23	23	23	24
10		24	25	25	26	27	27	28	28	28
15		25	26	27	28	28	29	29	30	30
20		26	27	28	28	29	30	30	30	31
30		26	27	28	28	29	30	30	30	31
45		25	27	27	28	29	29	30	30	30
60	1	24	26	26	27	28	29	29	29	30
90	1,5	23	24	25	26	26	27	27	28	28
120	2	22	23	24	25	25	26	26	27	27
180	3	20	22	22	23	24	24	24	25	25
240	4	19	20	21	22	22	23	23	24	24
360	6	18	19	19	20	20	21	21	22	22
540	9	16	17	18	18	19	19	20	20	20
720	12	15	16	17	17	18	18	19	19	19
1080	18	15	15	16	16	17	17	17	17	18
1440	24	15	15	15	16	16	16	17	17	17
2880	48	15	15	15	15	15	16	16	16	16
4320	72	17	16	16	16	16	16	16	16	16
5760	96	18	17	17	17	16	16	16	16	16
7200	120	19	18	18	17	17	17	17	17	17
8640	144	19	19	18	18	18	18	18	18	18
10080	168	20	19	19	19	18	18	18	18	18

Parameter für abweichende T und D

Lokationsparameter ξ (Xi)

18,92961287

Skalenparameter α (Alpha)

5,36423655

Formparameter κ (Kappa)

-0,1

1. Koutsoyiannis-Parameter θ (Theta)

0,01371966

2. Koutsoyiannis-Parameter η (Eta)

0,67410779

Parameter für dauerstufenübergreifende Extremwertschätzung nach KOUTSOYIANNIS et al. 1998.

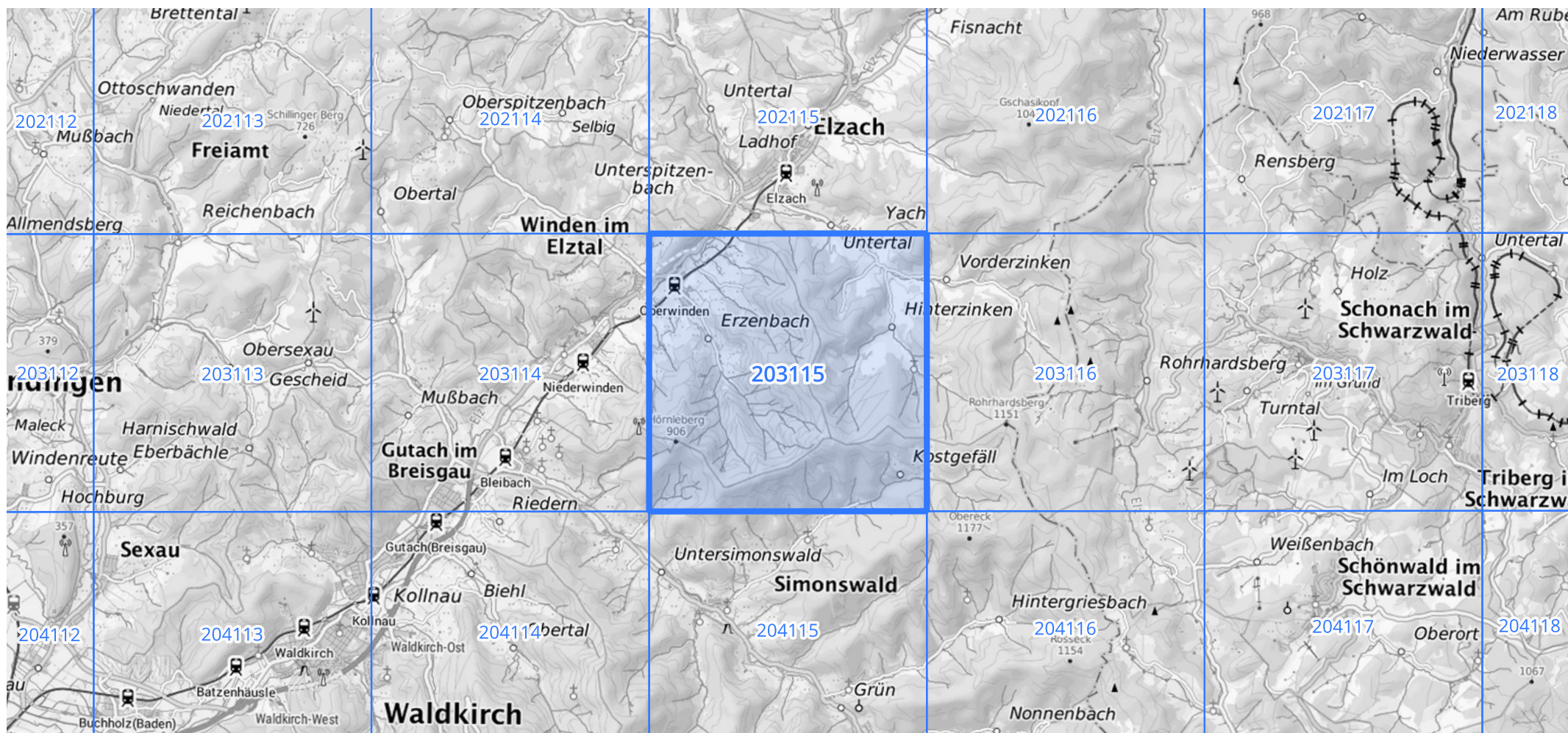
Siehe auch Anwendungshilfe zu KOSTRA-DWD-2020 des Deutschen Wetterdienstes.

Starkniederschlagshöhen und -spenden gemäß KOSTRA-DWD-2020

Rasterfeld 203115

(Zeile 203, Spalte 115)

Übersichtskarte des Rasterfeldes 203115, M 1 : 100 000



Quelle Rasterdaten: KOSTRA-DWD-2020 des Deutschen Wetterdienstes, Stand 12/2022.

Seite 3 von 3

Kartendarstellung: © Bundesamt für Kartographie und Geodäsie (2023), Datenquellen: https://sgx.geodatenzentrum.de/web_public/gdz/datenquellen/Datenquellen_TopPlusOpen.html

Für die Richtigkeit und Aktualität der Angaben wird keine Gewähr übernommen. Erstellt 01/2023.