

# Starkniederschlagshöhen und -spenden gemäß KOSTRA-DWD-2020

## Rasterfeld 203113

(Zeile 203, Spalte 113)

### Regenspende und Bemessungsniederschlagswerte in Abhängigkeit von Wiederkehrzeit T und Dauerstufe D

Dauerstufe D		Wiederkehrzeit T																	
		1 a		2 a		3 a		5 a		10 a		20 a		30 a		50 a		100 a	
min	Std	mm	l / (s ha)	mm	l / (s ha)	mm	l / (s ha)	mm	l / (s ha)	mm	l / (s ha)	mm	l / (s ha)	mm	l / (s ha)	mm	l / (s ha)	mm	l / (s ha)
5		7,9	263,3	9,5	316,7	10,5	350,0	11,8	393,3	13,7	456,7	15,7	523,3	16,9	563,3	18,6	620,0	21,0	700,0
10		10,4	173,3	12,6	210,0	13,9	231,7	15,6	260,0	18,1	301,7	20,6	343,3	22,3	371,7	24,5	408,3	27,7	461,7
15		12,1	134,4	14,5	161,1	16,0	177,8	18,0	200,0	20,9	232,2	23,8	264,4	25,8	286,7	28,3	314,4	31,9	354,4
20		13,3	110,8	16,0	133,3	17,6	146,7	19,8	165,0	23,0	191,7	26,2	218,3	28,4	236,7	31,2	260,0	35,2	293,3
30		15,1	83,9	18,2	101,1	20,1	111,7	22,6	125,6	26,2	145,6	29,9	166,1	32,3	179,4	35,5	197,2	40,1	222,8
45		17,1	63,3	20,6	76,3	22,8	84,4	25,6	94,8	29,7	110,0	33,9	125,6	36,7	135,9	40,3	149,3	45,4	168,1
60	1	18,7	51,9	22,5	62,5	24,9	69,2	27,9	77,5	32,4	90,0	37,0	102,8	40,0	111,1	43,9	121,9	49,6	137,8
90	1,5	21,1	39,1	25,4	47,0	28,0	51,9	31,5	58,3	36,5	67,6	41,7	77,2	45,1	83,5	49,6	91,9	55,9	103,5
120	2	23,0	31,9	27,6	38,3	30,5	42,4	34,3	47,6	39,8	55,3	45,4	63,1	49,1	68,2	53,9	74,9	60,9	84,6
180	3	25,8	23,9	31,1	28,8	34,3	31,8	38,6	35,7	44,8	41,5	51,1	47,3	55,2	51,1	60,7	56,2	68,5	63,4
240	4	28,1	19,5	33,8	23,5	37,3	25,9	42,0	29,2	48,6	33,8	55,5	38,5	60,0	41,7	65,9	45,8	74,4	51,7
360	6	31,6	14,6	38,0	17,6	41,9	19,4	47,2	21,9	54,7	25,3	62,4	28,9	67,5	31,3	74,1	34,3	83,6	38,7
540	9	35,5	11,0	42,7	13,2	47,1	14,5	53,0	16,4	61,4	19,0	70,1	21,6	75,8	23,4	83,3	25,7	94,0	29,0
720	12	38,5	8,9	46,3	10,7	51,2	11,9	57,5	13,3	66,7	15,4	76,1	17,6	82,3	19,1	90,4	20,9	102,0	23,6
1080	18	43,2	6,7	52,0	8,0	57,5	8,9	64,6	10,0	74,9	11,6	85,5	13,2	92,4	14,3	101,5	15,7	114,6	17,7
1440	24	46,9	5,4	56,5	6,5	62,4	7,2	70,1	8,1	81,3	9,4	92,8	10,7	100,3	11,6	110,2	12,8	124,4	14,4
2880	48	57,2	3,3	68,8	4,0	76,0	4,4	85,4	4,9	99,1	5,7	113,1	6,5	122,3	7,1	134,3	7,8	151,6	8,8
4320	72	64,2	2,5	77,2	3,0	85,3	3,3	95,9	3,7	111,2	4,3	126,9	4,9	137,3	5,3	150,8	5,8	170,1	6,6
5760	96	69,7	2,0	83,8	2,4	92,6	2,7	104,1	3,0	120,7	3,5	137,8	4,0	149,0	4,3	163,6	4,7	184,7	5,3
7200	120	74,3	1,7	89,4	2,1	98,7	2,3	110,9	2,6	128,6	3,0	146,8	3,4	158,8	3,7	174,4	4,0	196,8	4,6
8640	144	78,2	1,5	94,1	1,8	103,9	2,0	116,9	2,3	135,5	2,6	154,7	3,0	167,2	3,2	183,7	3,5	207,3	4,0
10080	168	81,7	1,4	98,3	1,6	108,6	1,8	122,1	2,0	141,6	2,3	161,6	2,7	174,7	2,9	191,9	3,2	216,6	3,6

# Starkniederschlagshöhen und -spenden gemäß KOSTRA-DWD-2020

## Rasterfeld 203113

(Zeile 203, Spalte 113)

### Örtliche Unsicherheiten in Abhängigkeit von Wiederkehrzeit T und Dauerstufe D

Dauerstufe D		Wiederkehrzeit T								
		1 a	2 a	3 a	5 a	10 a	20 a	30 a	50 a	100 a
min	Std	± %	± %	± %	± %	± %	± %	± %	± %	± %
5		16	17	17	17	18	18	19	19	19
10		20	21	22	22	23	24	24	24	25
15		22	23	24	24	25	26	26	26	27
20		23	24	25	25	26	27	27	27	28
30		24	25	25	26	27	27	28	28	28
45		23	25	25	26	27	27	28	28	28
60	1	23	24	25	25	26	27	27	27	28
90	1,5	22	23	24	24	25	26	26	26	27
120	2	21	22	23	24	24	25	25	26	26
180	3	20	21	22	22	23	24	24	24	25
240	4	19	20	21	21	22	22	23	23	24
360	6	18	19	19	20	21	21	21	22	22
540	9	17	17	18	18	19	20	20	20	21
720	12	16	17	17	18	18	19	19	19	20
1080	18	15	16	16	16	17	17	18	18	18
1440	24	14	15	15	16	16	17	17	17	18
2880	48	14	14	15	15	15	15	16	16	16
4320	72	14	14	14	15	15	15	15	15	16
5760	96	15	15	15	15	15	15	15	15	16
7200	120	15	15	15	15	15	15	15	15	16
8640	144	16	16	15	15	15	15	15	16	16
10080	168	16	16	16	16	16	16	16	16	16

### Parameter für abweichende T und D

#### Lokationsparameter $\xi$ (Xi)

19,01262901

#### Skalenparameter $\alpha$ (Alpha)

5,3637625

#### Formparameter $\kappa$ (Kappa)

-0,1

#### 1. Koutsoyiannis-Parameter $\theta$ (Theta)

0,02196318

#### 2. Koutsoyiannis-Parameter $\eta$ (Eta)

0,71521605

Parameter für dauerstufenübergreifende Extremwertschätzung nach KOUTSOYIANNIS et al. 1998.

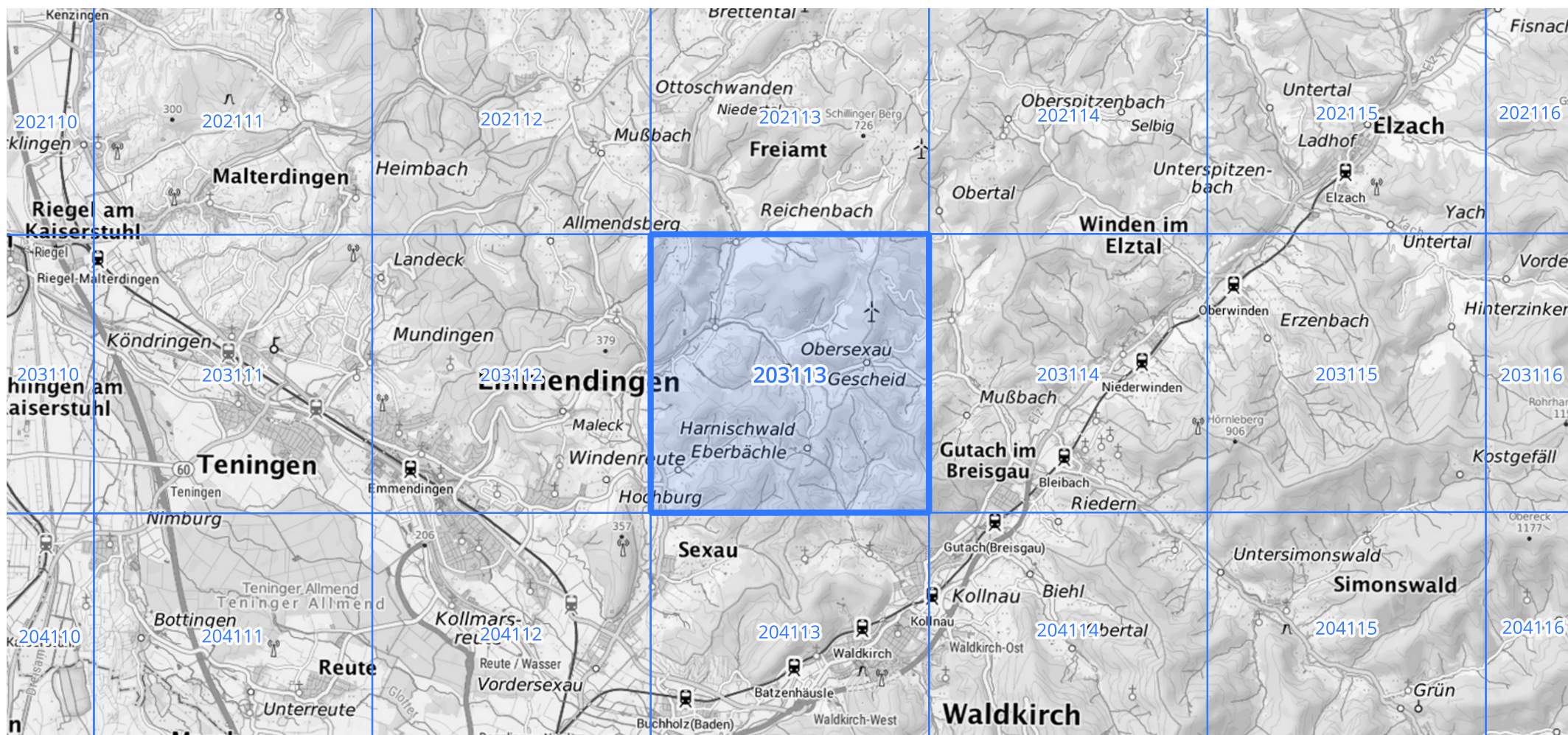
Siehe auch Anwendungshilfe zu KOSTRA-DWD-2020 des Deutschen Wetterdienstes.

# Starkniederschlagshöhen und -spenden gemäß KOSTRA-DWD-2020

## Rasterfeld 203113

(Zeile 203, Spalte 113)

Übersichtskarte des Rasterfeldes 203113, M 1 : 100 000



Quelle Rasterdaten: KOSTRA-DWD-2020 des Deutschen Wetterdienstes, Stand 12/2022.

Seite 3 von 3

Kartendarstellung: © Bundesamt für Kartographie und Geodäsie (2023), Datenquellen: [https://sgx.geodatenzentrum.de/web\\_public/gdz/datenquellen/Datenquellen\\_TopPlusOpen.html](https://sgx.geodatenzentrum.de/web_public/gdz/datenquellen/Datenquellen_TopPlusOpen.html)

Für die Richtigkeit und Aktualität der Angaben wird keine Gewähr übernommen. Erstellt 01/2023.