

Starkniederschlagshöhen und -spenden gemäß KOSTRA-DWD-2020

Rasterfeld 202178

(Zeile 202, Spalte 178)

Regenspende und Bemessungsniederschlagswerte in Abhängigkeit von Wiederkehrzeit T und Dauerstufe D

Dauerstufe D		Wiederkehrzeit T																	
		1 a		2 a		3 a		5 a		10 a		20 a		30 a		50 a		100 a	
min	Std	mm	l / (s ha)	mm	l / (s ha)	mm	l / (s ha)	mm	l / (s ha)	mm	l / (s ha)	mm	l / (s ha)	mm	l / (s ha)	mm	l / (s ha)	mm	l / (s ha)
5		7,8	260,0	9,5	316,7	10,5	350,0	11,9	396,7	14,0	466,7	16,0	533,3	17,4	580,0	19,2	640,0	21,7	723,3
10		10,3	171,7	12,6	210,0	14,0	233,3	15,9	265,0	18,5	308,3	21,3	355,0	23,1	385,0	25,5	425,0	28,9	481,7
15		11,9	132,2	14,6	162,2	16,2	180,0	18,4	204,4	21,5	238,9	24,6	273,3	26,7	296,7	29,5	327,8	33,4	371,1
20		13,2	110,0	16,1	134,2	17,9	149,2	20,2	168,3	23,7	197,5	27,2	226,7	29,5	245,8	32,5	270,8	36,8	306,7
30		15,0	83,3	18,3	101,7	20,4	113,3	23,1	128,3	27,0	150,0	31,0	172,2	33,6	186,7	37,0	205,6	42,0	233,3
45		17,0	63,0	20,8	77,0	23,1	85,6	26,1	96,7	30,6	113,3	35,1	130,0	38,1	141,1	42,0	155,6	47,6	176,3
60	1	18,5	51,4	22,6	62,8	25,2	70,0	28,5	79,2	33,3	92,5	38,3	106,4	41,5	115,3	45,8	127,2	51,8	143,9
90	1,5	20,9	38,7	25,5	47,2	28,4	52,6	32,1	59,4	37,5	69,4	43,1	79,8	46,8	86,7	51,6	95,6	58,4	108,1
120	2	22,7	31,5	27,7	38,5	30,8	42,8	34,9	48,5	40,8	56,7	46,9	65,1	50,8	70,6	56,1	77,9	63,5	88,2
180	3	25,5	23,6	31,2	28,9	34,6	32,0	39,2	36,3	45,8	42,4	52,7	48,8	57,1	52,9	63,0	58,3	71,4	66,1
240	4	27,7	19,2	33,8	23,5	37,6	26,1	42,6	29,6	49,8	34,6	57,2	39,7	62,0	43,1	68,4	47,5	77,5	53,8
360	6	31,1	14,4	37,9	17,5	42,2	19,5	47,8	22,1	55,8	25,8	64,1	29,7	69,6	32,2	76,7	35,5	86,9	40,2
540	9	34,8	10,7	42,5	13,1	47,3	14,6	53,6	16,5	62,6	19,3	71,9	22,2	78,0	24,1	86,0	26,5	97,4	30,1
720	12	37,8	8,8	46,1	10,7	51,3	11,9	58,1	13,4	67,9	15,7	78,0	18,1	84,6	19,6	93,2	21,6	105,6	24,4
1080	18	42,3	6,5	51,7	8,0	57,5	8,9	65,1	10,0	76,1	11,7	87,4	13,5	94,8	14,6	104,5	16,1	118,4	18,3
1440	24	45,9	5,3	56,0	6,5	62,3	7,2	70,6	8,2	82,5	9,5	94,7	11,0	102,7	11,9	113,3	13,1	128,3	14,8
2880	48	55,7	3,2	68,0	3,9	75,7	4,4	85,7	5,0	100,1	5,8	115,0	6,7	124,8	7,2	137,5	8,0	155,8	9,0
4320	72	62,4	2,4	76,2	2,9	84,8	3,3	96,0	3,7	112,2	4,3	128,8	5,0	139,8	5,4	154,1	5,9	174,6	6,7
5760	96	67,7	2,0	82,6	2,4	91,9	2,7	104,0	3,0	121,6	3,5	139,6	4,0	151,5	4,4	167,0	4,8	189,2	5,5
7200	120	72,0	1,7	87,9	2,0	97,8	2,3	110,7	2,6	129,4	3,0	148,6	3,4	161,2	3,7	177,8	4,1	201,4	4,7
8640	144	75,8	1,5	92,5	1,8	102,9	2,0	116,5	2,2	136,2	2,6	156,4	3,0	169,7	3,3	187,1	3,6	212,0	4,1
10080	168	79,1	1,3	96,6	1,6	107,4	1,8	121,7	2,0	142,2	2,4	163,3	2,7	177,2	2,9	195,3	3,2	221,3	3,7

Starkniederschlagshöhen und -spenden gemäß KOSTRA-DWD-2020

Rasterfeld 202178

(Zeile 202, Spalte 178)

Örtliche Unsicherheiten in Abhängigkeit von Wiederkehrzeit T und Dauerstufe D

Dauerstufe D		Wiederkehrzeit T								
		1 a	2 a	3 a	5 a	10 a	20 a	30 a	50 a	100 a
min	Std	± %	± %	± %	± %	± %	± %	± %	± %	± %
5		16	17	17	18	19	19	19	20	20
10		21	21	22	23	23	24	24	24	25
15		22	23	24	25	25	26	26	26	27
20		23	24	25	26	26	27	27	28	28
30		24	25	26	26	27	28	28	28	29
45		24	25	26	26	27	28	28	28	29
60	1	24	25	26	26	27	28	28	28	29
90	1,5	23	24	25	25	26	27	27	27	28
120	2	22	23	24	25	25	26	26	27	27
180	3	21	22	23	23	24	25	25	25	26
240	4	20	21	22	22	23	24	24	24	25
360	6	19	20	21	21	22	22	23	23	24
540	9	18	19	19	20	21	21	22	22	22
720	12	17	18	19	19	20	20	21	21	22
1080	18	17	17	18	18	19	20	20	20	21
1440	24	16	17	17	18	18	19	19	20	20
2880	48	16	17	17	17	18	18	18	19	19
4320	72	17	17	17	18	18	18	19	19	19
5760	96	18	18	18	18	18	19	19	19	19
7200	120	18	18	18	19	19	19	19	19	20
8640	144	19	19	19	19	19	19	20	20	20
10080	168	20	19	19	19	20	20	20	20	20

Parameter für abweichende T und D

Lokationsparameter ξ (Xi)

18,89225994

Skalenparameter α (Alpha)

5,80595404

Formparameter κ (Kappa)

-0,1

1. Koutsoyiannis-Parameter θ (Theta)

0,02570179

2. Koutsoyiannis-Parameter η (Eta)

0,7203349

Parameter für dauerstufenübergreifende Extremwertschätzung nach KOUTSOYIANNIS et al. 1998.

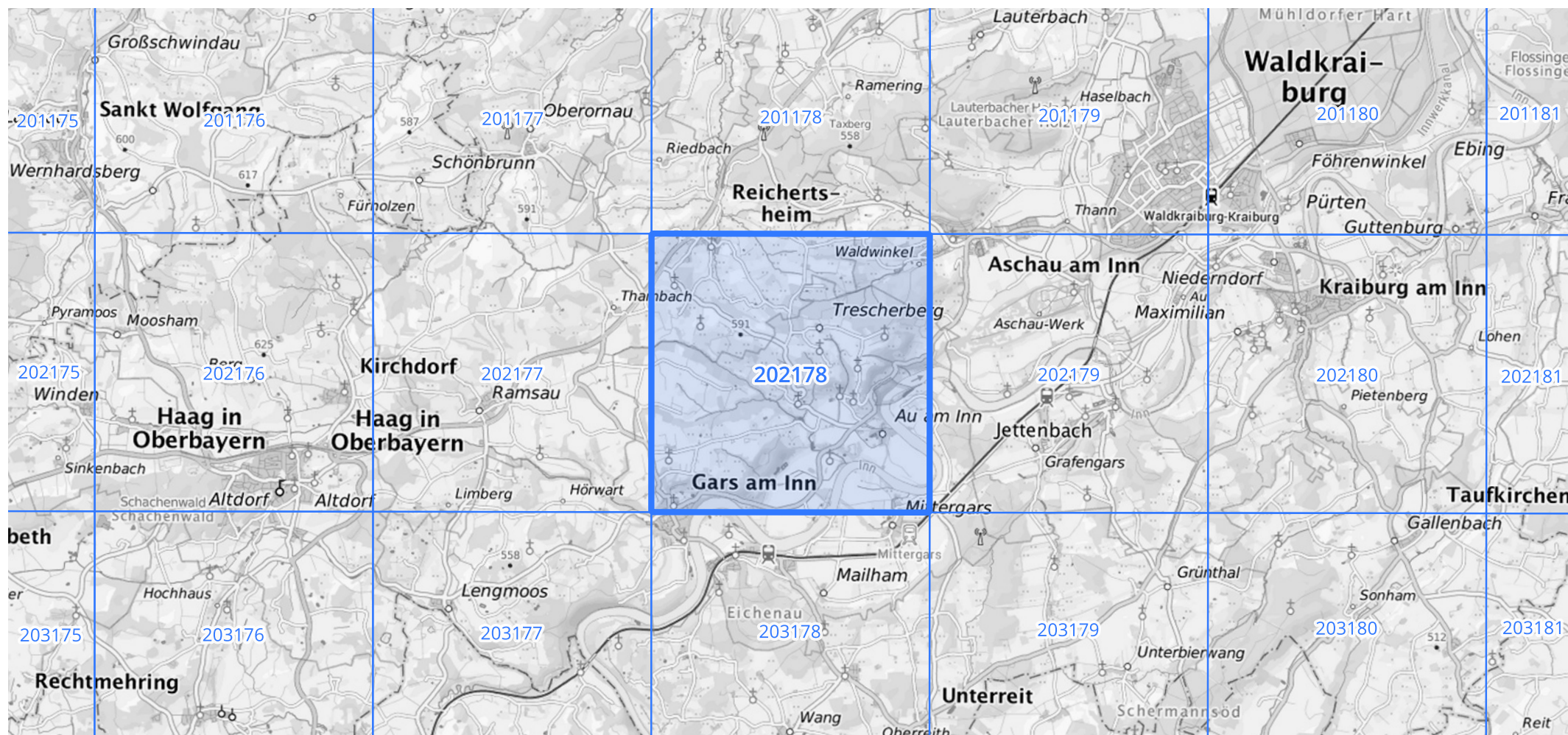
Siehe auch Anwendungshilfe zu KOSTRA-DWD-2020 des Deutschen Wetterdienstes.

Starkniederschlagshöhen und -spenden gemäß KOSTRA-DWD-2020

Rasterfeld 202178

(Zeile 202, Spalte 178)

Übersichtskarte des Rasterfeldes 202178, M 1 : 100 000



Quelle Rasterdaten: KOSTRA-DWD-2020 des Deutschen Wetterdienstes, Stand 12/2022.

Seite 3 von 3

Kartendarstellung: © Bundesamt für Kartographie und Geodäsie (2023), Datenquellen: https://sgx.geodatenzentrum.de/web_public/gdz/datenquellen/Datenquellen_TopPlusOpen.html

Für die Richtigkeit und Aktualität der Angaben wird keine Gewähr übernommen. Erstellt 01/2023.