

Starkniederschlagshöhen und -spenden gemäß KOSTRA-DWD-2020

Rasterfeld 202144

(Zeile 202, Spalte 144)

Regenspende und Bemessungsniederschlagswerte in Abhängigkeit von Wiederkehrzeit T und Dauerstufe D

Dauerstufe D		Wiederkehrzeit T																	
		1 a		2 a		3 a		5 a		10 a		20 a		30 a		50 a		100 a	
min	Std	mm	l / (s ha)	mm	l / (s ha)	mm	l / (s ha)	mm	l / (s ha)	mm	l / (s ha)	mm	l / (s ha)	mm	l / (s ha)	mm	l / (s ha)	mm	l / (s ha)
5		8,1	270,0	9,7	323,3	10,7	356,7	12,0	400,0	13,8	460,0	15,7	523,3	17,0	566,7	18,6	620,0	21,0	700,0
10		10,6	176,7	12,7	211,7	13,9	231,7	15,6	260,0	18,0	300,0	20,5	341,7	22,2	370,0	24,3	405,0	27,4	456,7
15		12,1	134,4	14,5	161,1	16,0	177,8	17,9	198,9	20,7	230,0	23,5	261,1	25,4	282,2	27,8	308,9	31,3	347,8
20		13,3	110,8	15,9	132,5	17,5	145,8	19,6	163,3	22,6	188,3	25,7	214,2	27,8	231,7	30,4	253,3	34,3	285,8
30		15,0	83,3	17,9	99,4	19,7	109,4	22,1	122,8	25,5	141,7	29,0	161,1	31,3	173,9	34,3	190,6	38,7	215,0
45		16,8	62,2	20,1	74,4	22,1	81,9	24,7	91,5	28,6	105,9	32,5	120,4	35,1	130,0	38,5	142,6	43,4	160,7
60	1	18,2	50,6	21,7	60,3	23,9	66,4	26,8	74,4	30,9	85,8	35,2	97,8	38,0	105,6	41,7	115,8	46,9	130,3
90	1,5	20,3	37,6	24,2	44,8	26,6	49,3	29,9	55,4	34,5	63,9	39,2	72,6	42,4	78,5	46,5	86,1	52,3	96,9
120	2	21,9	30,4	26,1	36,3	28,7	39,9	32,2	44,7	37,2	51,7	42,3	58,8	45,7	63,5	50,1	69,6	56,4	78,3
180	3	24,3	22,5	29,0	26,9	32,0	29,6	35,8	33,1	41,3	38,2	47,1	43,6	50,8	47,0	55,7	51,6	62,7	58,1
240	4	26,2	18,2	31,3	21,7	34,4	23,9	38,6	26,8	44,5	30,9	50,7	35,2	54,7	38,0	60,0	41,7	67,6	46,9
360	6	29,1	13,5	34,7	16,1	38,2	17,7	42,8	19,8	49,4	22,9	56,3	26,1	60,8	28,1	66,6	30,8	75,0	34,7
540	9	32,2	9,9	38,5	11,9	42,4	13,1	47,5	14,7	54,9	16,9	62,5	19,3	67,4	20,8	73,9	22,8	83,3	25,7
720	12	34,7	8,0	41,4	9,6	45,6	10,6	51,1	11,8	59,0	13,7	67,2	15,6	72,6	16,8	79,6	18,4	89,6	20,7
1080	18	38,5	5,9	46,0	7,1	50,6	7,8	56,7	8,8	65,5	10,1	74,5	11,5	80,5	12,4	88,2	13,6	99,4	15,3
1440	24	41,4	4,8	49,5	5,7	54,4	6,3	61,0	7,1	70,5	8,2	80,2	9,3	86,6	10,0	94,9	11,0	106,9	12,4
2880	48	49,4	2,9	59,0	3,4	64,9	3,8	72,8	4,2	84,0	4,9	95,7	5,5	103,3	6,0	113,2	6,6	127,5	7,4
4320	72	54,7	2,1	65,4	2,5	72,0	2,8	80,7	3,1	93,1	3,6	106,0	4,1	114,5	4,4	125,5	4,8	141,4	5,5
5760	96	58,9	1,7	70,3	2,0	77,4	2,2	86,8	2,5	100,2	2,9	114,1	3,3	123,1	3,6	135,0	3,9	152,1	4,4
7200	120	62,3	1,4	74,4	1,7	82,0	1,9	91,8	2,1	106,0	2,5	120,7	2,8	130,3	3,0	142,9	3,3	160,9	3,7
8640	144	65,3	1,3	78,0	1,5	85,8	1,7	96,2	1,9	111,1	2,1	126,4	2,4	136,5	2,6	149,7	2,9	168,5	3,3
10080	168	67,9	1,1	81,1	1,3	89,3	1,5	100,0	1,7	115,5	1,9	131,5	2,2	141,9	2,3	155,6	2,6	175,3	2,9

Starkniederschlagshöhen und -spenden gemäß KOSTRA-DWD-2020

Rasterfeld 202144

(Zeile 202, Spalte 144)

Örtliche Unsicherheiten in Abhängigkeit von Wiederkehrzeit T und Dauerstufe D

Dauerstufe D		Wiederkehrzeit T								
		1 a	2 a	3 a	5 a	10 a	20 a	30 a	50 a	100 a
min	Std	± %	± %	± %	± %	± %	± %	± %	± %	± %
5		15	16	16	17	17	18	18	18	18
10		19	20	20	21	22	22	22	23	23
15		21	22	22	23	23	24	24	25	25
20		22	23	23	24	25	25	25	26	26
30		22	23	24	25	25	26	26	26	27
45		22	23	24	25	25	26	26	27	27
60	1	22	23	24	24	25	26	26	26	27
90	1,5	21	22	23	24	24	25	25	25	26
120	2	21	22	22	23	24	24	24	25	25
180	3	20	20	21	22	22	23	23	24	24
240	4	19	20	20	21	22	22	22	23	23
360	6	18	19	19	20	20	21	21	21	22
540	9	17	18	18	19	19	20	20	20	21
720	12	16	17	17	18	19	19	19	19	20
1080	18	16	17	17	17	18	18	18	19	19
1440	24	16	16	16	17	17	18	18	18	18
2880	48	16	16	16	16	17	17	17	17	18
4320	72	17	17	17	17	17	17	17	17	17
5760	96	17	17	17	17	17	17	17	17	18
7200	120	18	18	17	17	17	18	18	18	18
8640	144	18	18	18	18	18	18	18	18	18
10080	168	19	18	18	18	18	18	18	18	18

Parameter für abweichende T und D

Lokationsparameter ξ (Xi)

18,50616586

Skalenparameter α (Alpha)

5,01100174

Formparameter κ (Kappa)

-0,1

1. Koutsoyiannis-Parameter θ (Theta)

0,02451189

2. Koutsoyiannis-Parameter η (Eta)

0,74630011

Parameter für dauerstufenübergreifende Extremwertschätzung nach KOUTSOYIANNIS et al. 1998.

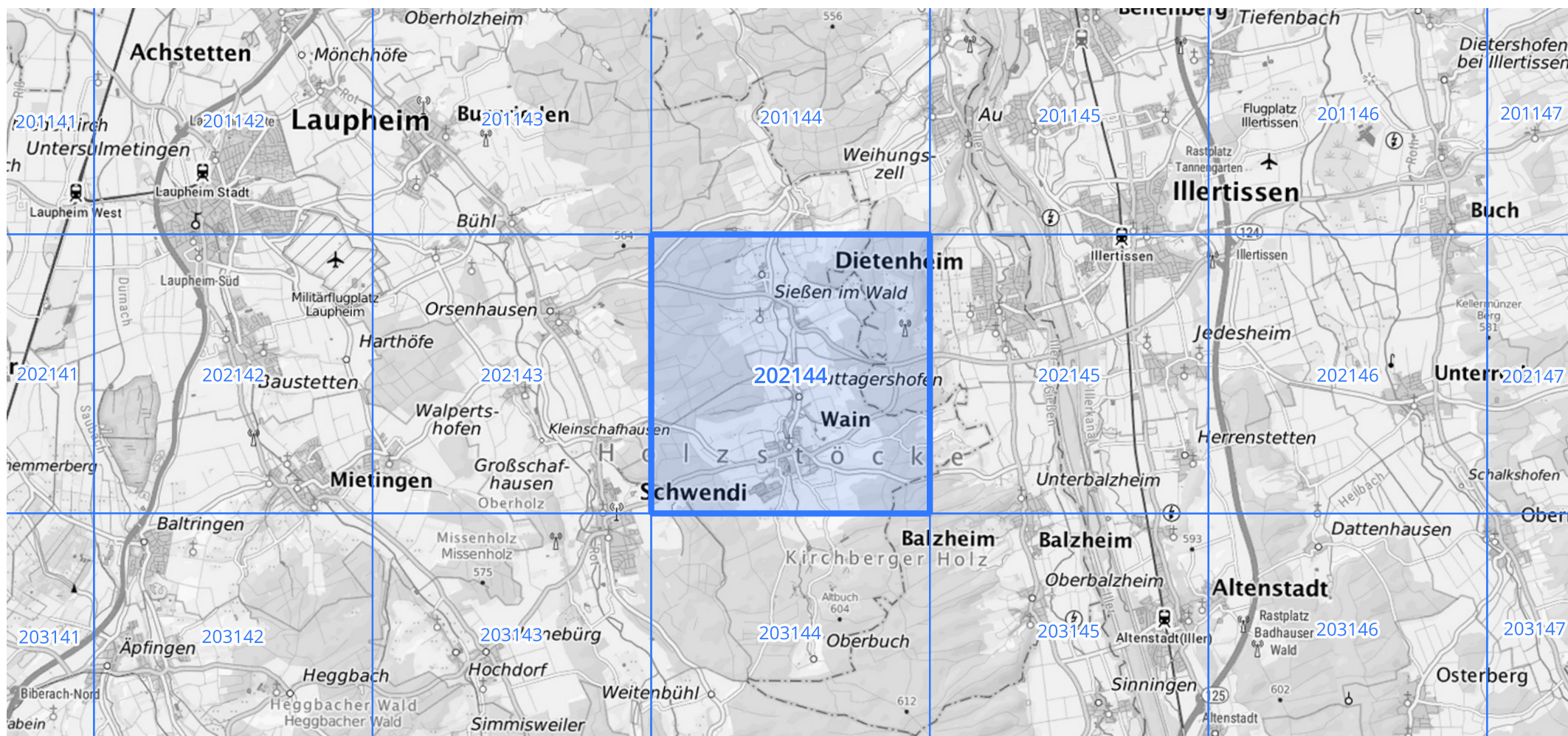
Siehe auch Anwendungshilfe zu KOSTRA-DWD-2020 des Deutschen Wetterdienstes.

Starkniederschlagshöhen und -spenden gemäß KOSTRA-DWD-2020

Rasterfeld 202144

(Zeile 202, Spalte 144)

Übersichtskarte des Rasterfeldes 202144, M 1 : 100 000



Quelle Rasterdaten: KOSTRA-DWD-2020 des Deutschen Wetterdienstes, Stand 12/2022.

Seite 3 von 3

Kartendarstellung: © Bundesamt für Kartographie und Geodäsie (2023), Datenquellen: https://sgx.geodatenzentrum.de/web_public/gdz/datenquellen/Datenquellen_TopPlusOpen.html

Für die Richtigkeit und Aktualität der Angaben wird keine Gewähr übernommen. Erstellt 01/2023.