

# Starkniederschlagshöhen und -spenden gemäß KOSTRA-DWD-2020

## Rasterfeld 202136

(Zeile 202, Spalte 136)

### Regenspende und Bemessungsniederschlagswerte in Abhängigkeit von Wiederkehrzeit T und Dauerstufe D

Dauerstufe D		Wiederkehrzeit T																	
		1 a		2 a		3 a		5 a		10 a		20 a		30 a		50 a		100 a	
min	Std	mm	l / (s ha)	mm	l / (s ha)	mm	l / (s ha)	mm	l / (s ha)	mm	l / (s ha)	mm	l / (s ha)	mm	l / (s ha)	mm	l / (s ha)	mm	l / (s ha)
5		8,3	276,7	9,9	330,0	10,9	363,3	12,2	406,7	14,2	473,3	16,1	536,7	17,4	580,0	19,1	636,7	21,6	720,0
10		10,7	178,3	12,9	215,0	14,2	236,7	15,9	265,0	18,4	306,7	21,0	350,0	22,6	376,7	24,8	413,3	28,0	466,7
15		12,2	135,6	14,7	163,3	16,2	180,0	18,1	201,1	21,0	233,3	23,9	265,6	25,8	286,7	28,3	314,4	31,9	354,4
20		13,3	110,8	16,0	133,3	17,6	146,7	19,8	165,0	22,8	190,0	26,0	216,7	28,1	234,2	30,9	257,5	34,8	290,0
30		15,0	83,3	17,9	99,4	19,7	109,4	22,1	122,8	25,6	142,2	29,2	162,2	31,5	175,0	34,6	192,2	39,0	216,7
45		16,7	61,9	20,0	74,1	22,0	81,5	24,7	91,5	28,5	105,6	32,5	120,4	35,1	130,0	38,5	142,6	43,4	160,7
60	1	17,9	49,7	21,5	59,7	23,7	65,8	26,6	73,9	30,7	85,3	35,0	97,2	37,8	105,0	41,5	115,3	46,8	130,0
90	1,5	19,9	36,9	23,8	44,1	26,2	48,5	29,4	54,4	34,0	63,0	38,8	71,9	41,9	77,6	45,9	85,0	51,8	95,9
120	2	21,3	29,6	25,5	35,4	28,1	39,0	31,6	43,9	36,5	50,7	41,6	57,8	44,9	62,4	49,3	68,5	55,6	77,2
180	3	23,5	21,8	28,2	26,1	31,1	28,8	34,8	32,2	40,3	37,3	45,9	42,5	49,6	45,9	54,4	50,4	61,3	56,8
240	4	25,2	17,5	30,2	21,0	33,3	23,1	37,3	25,9	43,2	30,0	49,2	34,2	53,2	36,9	58,3	40,5	65,7	45,6
360	6	27,8	12,9	33,3	15,4	36,7	17,0	41,1	19,0	47,6	22,0	54,2	25,1	58,6	27,1	64,3	29,8	72,4	33,5
540	9	30,6	9,4	36,6	11,3	40,4	12,5	45,3	14,0	52,4	16,2	59,7	18,4	64,5	19,9	70,8	21,9	79,7	24,6
720	12	32,7	7,6	39,2	9,1	43,2	10,0	48,5	11,2	56,1	13,0	63,9	14,8	69,0	16,0	75,7	17,5	85,4	19,8
1080	18	36,0	5,6	43,2	6,7	47,6	7,3	53,4	8,2	61,7	9,5	70,3	10,8	76,0	11,7	83,4	12,9	93,9	14,5
1440	24	38,6	4,5	46,2	5,3	50,9	5,9	57,1	6,6	66,1	7,7	75,3	8,7	81,3	9,4	89,2	10,3	100,5	11,6
2880	48	45,4	2,6	54,4	3,1	59,9	3,5	67,2	3,9	77,8	4,5	88,6	5,1	95,7	5,5	105,0	6,1	118,4	6,9
4320	72	49,9	1,9	59,8	2,3	65,9	2,5	74,0	2,9	85,5	3,3	97,5	3,8	105,3	4,1	115,5	4,5	130,2	5,0
5760	96	53,4	1,5	64,0	1,9	70,5	2,0	79,1	2,3	91,5	2,6	104,3	3,0	112,7	3,3	123,6	3,6	139,3	4,0
7200	120	56,3	1,3	67,4	1,6	74,3	1,7	83,4	1,9	96,5	2,2	109,9	2,5	118,7	2,7	130,3	3,0	146,8	3,4
8640	144	58,8	1,1	70,4	1,4	77,6	1,5	87,1	1,7	100,7	1,9	114,7	2,2	123,9	2,4	136,0	2,6	153,2	3,0
10080	168	60,9	1,0	73,0	1,2	80,5	1,3	90,3	1,5	104,4	1,7	119,0	2,0	128,5	2,1	141,0	2,3	158,9	2,6

# Starkniederschlagshöhen und -spenden gemäß KOSTRA-DWD-2020

## Rasterfeld 202136

(Zeile 202, Spalte 136)

### Örtliche Unsicherheiten in Abhängigkeit von Wiederkehrzeit T und Dauerstufe D

Dauerstufe D		Wiederkehrzeit T								
		1 a	2 a	3 a	5 a	10 a	20 a	30 a	50 a	100 a
min	Std	± %	± %	± %	± %	± %	± %	± %	± %	± %
5		15	16	16	16	17	17	17	18	18
10		18	19	20	20	21	21	22	22	23
15		20	21	22	22	23	24	24	24	25
20		21	22	23	23	24	25	25	25	26
30		22	23	24	24	25	26	26	26	27
45		22	23	24	24	25	26	26	27	27
60	1	22	23	24	24	25	26	26	26	27
90	1,5	21	22	23	23	24	25	25	26	26
120	2	20	21	22	23	24	24	25	25	25
180	3	19	20	21	22	22	23	23	24	24
240	4	19	20	20	21	21	22	22	23	23
360	6	18	19	19	20	20	21	21	22	22
540	9	17	18	18	19	19	20	20	20	21
720	12	17	17	18	18	19	19	20	20	20
1080	18	17	17	17	18	18	19	19	19	19
1440	24	17	17	17	17	18	18	19	19	19
2880	48	18	18	18	18	18	19	19	19	19
4320	72	20	19	19	19	19	19	19	19	19
5760	96	21	20	20	20	20	20	20	20	20
7200	120	22	21	21	21	21	21	21	21	21
8640	144	23	22	22	22	21	21	21	21	21
10080	168	23	23	23	22	22	22	22	22	22

### Parameter für abweichende T und D

#### Lokationsparameter $\xi$ (Xi)

18,31164796

#### Skalenparameter $\alpha$ (Alpha)

5,03351958

#### Formparameter $\kappa$ (Kappa)

-0,1

#### 1. Koutsoyiannis-Parameter $\theta$ (Theta)

0,02643165

#### 2. Koutsoyiannis-Parameter $\eta$ (Eta)

0,76519242

Parameter für dauerstufenübergreifende Extremwertschätzung nach KOUTSOYIANNIS et al. 1998.

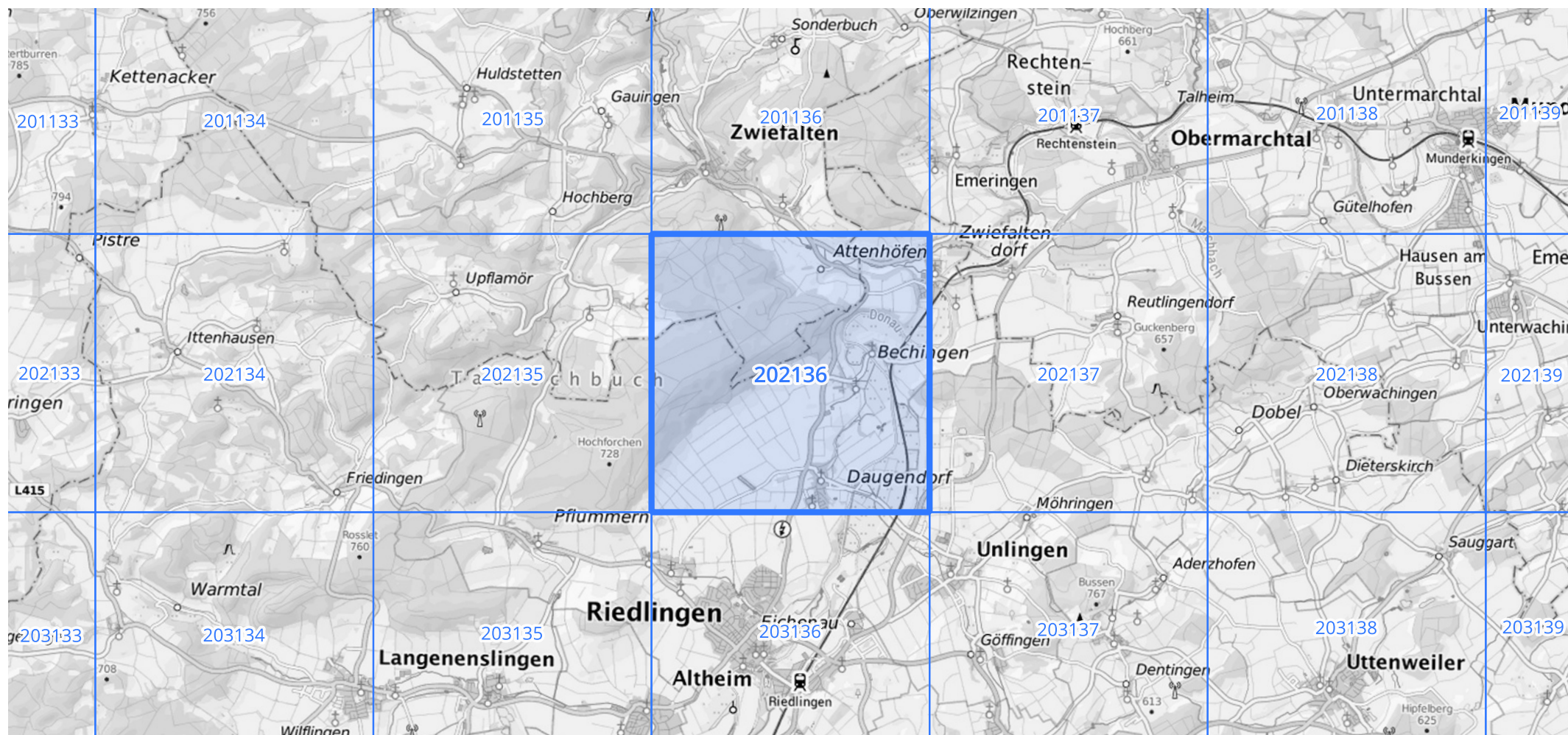
Siehe auch Anwendungshilfe zu KOSTRA-DWD-2020 des Deutschen Wetterdienstes.

# Starkniederschlagshöhen und -spenden gemäß KOSTRA-DWD-2020

## Rasterfeld 202136

(Zeile 202, Spalte 136)

Übersichtskarte des Rasterfeldes 202136, M 1 : 100 000



Quelle Rasterdaten: KOSTRA-DWD-2020 des Deutschen Wetterdienstes, Stand 12/2022.

Seite 3 von 3

Kartendarstellung: © Bundesamt für Kartographie und Geodäsie (2023), Datenquellen: [https://sgx.geodatenzentrum.de/web\\_public/gdz/datenquellen/Datenquellen\\_TopPlusOpen.html](https://sgx.geodatenzentrum.de/web_public/gdz/datenquellen/Datenquellen_TopPlusOpen.html)

Für die Richtigkeit und Aktualität der Angaben wird keine Gewähr übernommen. Erstellt 01/2023.