

# Starkniederschlagshöhen und -spenden gemäß KOSTRA-DWD-2020

## Rasterfeld 202130

(Zeile 202, Spalte 130)

### Regenspende und Bemessungsniederschlagswerte in Abhängigkeit von Wiederkehrzeit T und Dauerstufe D

Dauerstufe D		Wiederkehrzeit T																	
		1 a		2 a		3 a		5 a		10 a		20 a		30 a		50 a		100 a	
min	Std	mm	l / (s ha)	mm	l / (s ha)	mm	l / (s ha)	mm	l / (s ha)	mm	l / (s ha)	mm	l / (s ha)	mm	l / (s ha)	mm	l / (s ha)	mm	l / (s ha)
5		7,4	246,7	8,9	296,7	9,9	330,0	11,2	373,3	13,0	433,3	14,8	493,3	16,1	536,7	17,7	590,0	20,0	666,7
10		10,0	166,7	12,1	201,7	13,4	223,3	15,1	251,7	17,5	291,7	20,0	333,3	21,7	361,7	23,8	396,7	26,9	448,3
15		11,6	128,9	14,0	155,6	15,5	172,2	17,5	194,4	20,3	225,6	23,2	257,8	25,1	278,9	27,6	306,7	31,2	346,7
20		12,8	106,7	15,4	128,3	17,1	142,5	19,2	160,0	22,3	185,8	25,6	213,3	27,7	230,8	30,4	253,3	34,4	286,7
30		14,5	80,6	17,5	97,2	19,3	107,2	21,8	121,1	25,3	140,6	29,0	161,1	31,4	174,4	34,5	191,7	39,0	216,7
45		16,3	60,4	19,7	73,0	21,8	80,7	24,5	90,7	28,5	105,6	32,6	120,7	35,3	130,7	38,8	143,7	43,8	162,2
60	1	17,6	48,9	21,3	59,2	23,6	65,6	26,6	73,9	30,9	85,8	35,3	98,1	38,2	106,1	42,0	116,7	47,5	131,9
90	1,5	19,6	36,3	23,7	43,9	26,3	48,7	29,6	54,8	34,4	63,7	39,4	73,0	42,6	78,9	46,8	86,7	52,9	98,0
120	2	21,2	29,4	25,6	35,6	28,3	39,3	31,9	44,3	37,1	51,5	42,4	58,9	45,9	63,8	50,5	70,1	57,1	79,3
180	3	23,5	21,8	28,4	26,3	31,4	29,1	35,4	32,8	41,2	38,1	47,1	43,6	51,0	47,2	56,0	51,9	63,3	58,6
240	4	25,3	17,6	30,5	21,2	33,8	23,5	38,1	26,5	44,3	30,8	50,6	35,1	54,8	38,1	60,3	41,9	68,1	47,3
360	6	28,0	13,0	33,8	15,6	37,4	17,3	42,2	19,5	49,0	22,7	56,1	26,0	60,7	28,1	66,7	30,9	75,4	34,9
540	9	30,9	9,5	37,4	11,5	41,4	12,8	46,7	14,4	54,2	16,7	62,0	19,1	67,1	20,7	73,8	22,8	83,4	25,7
720	12	33,2	7,7	40,2	9,3	44,5	10,3	50,1	11,6	58,2	13,5	66,6	15,4	72,1	16,7	79,3	18,4	89,6	20,7
1080	18	36,7	5,7	44,4	6,9	49,1	7,6	55,4	8,5	64,4	9,9	73,6	11,4	79,7	12,3	87,6	13,5	99,0	15,3
1440	24	39,4	4,6	47,7	5,5	52,7	6,1	59,4	6,9	69,1	8,0	79,0	9,1	85,5	9,9	94,1	10,9	106,3	12,3
2880	48	46,7	2,7	56,5	3,3	62,5	3,6	70,5	4,1	81,9	4,7	93,7	5,4	101,4	5,9	111,5	6,5	126,0	7,3
4320	72	51,6	2,0	62,4	2,4	69,1	2,7	77,9	3,0	90,5	3,5	103,5	4,0	112,0	4,3	123,2	4,8	139,2	5,4
5760	96	55,4	1,6	67,0	1,9	74,1	2,1	83,5	2,4	97,1	2,8	111,1	3,2	120,2	3,5	132,2	3,8	149,4	4,3
7200	120	58,5	1,4	70,7	1,6	78,3	1,8	88,2	2,0	102,6	2,4	117,3	2,7	127,0	2,9	139,6	3,2	157,8	3,7
8640	144	61,2	1,2	74,0	1,4	81,9	1,6	92,3	1,8	107,2	2,1	122,7	2,4	132,8	2,6	146,0	2,8	165,0	3,2
10080	168	63,6	1,1	76,8	1,3	85,0	1,4	95,8	1,6	111,4	1,8	127,4	2,1	137,9	2,3	151,6	2,5	171,3	2,8

# Starkniederschlagshöhen und -spenden gemäß KOSTRA-DWD-2020

## Rasterfeld 202130

(Zeile 202, Spalte 130)

### Örtliche Unsicherheiten in Abhängigkeit von Wiederkehrzeit T und Dauerstufe D

Dauerstufe D		Wiederkehrzeit T								
		1 a	2 a	3 a	5 a	10 a	20 a	30 a	50 a	100 a
min	Std	± %	± %	± %	± %	± %	± %	± %	± %	± %
5		13	14	14	15	15	16	16	16	17
10		17	18	19	19	20	21	21	21	22
15		19	20	21	22	22	23	23	24	24
20		20	22	22	23	24	24	24	25	25
30		21	22	23	24	25	25	25	26	26
45		21	23	23	24	25	25	26	26	27
60	1	21	22	23	24	25	25	26	26	26
90	1,5	20	22	22	23	24	24	25	25	26
120	2	20	21	22	22	23	24	24	24	25
180	3	19	20	20	21	22	23	23	23	24
240	4	18	19	20	20	21	22	22	22	23
360	6	17	18	19	19	20	20	21	21	22
540	9	16	17	18	18	19	19	20	20	20
720	12	16	17	17	18	18	19	19	19	20
1080	18	15	16	16	17	17	18	18	18	19
1440	24	15	16	16	17	17	17	18	18	18
2880	48	16	16	17	17	17	17	17	18	18
4320	72	17	17	17	17	18	18	18	18	18
5760	96	18	18	18	18	18	18	18	19	19
7200	120	19	19	19	19	19	19	19	19	19
8640	144	20	20	19	19	19	19	19	19	20
10080	168	21	20	20	20	20	20	20	20	20

### Parameter für abweichende T und D

#### Lokationsparameter $\xi$ (Xi)

18,13631511

#### Skalenparameter $\alpha$ (Alpha)

5,26019454

#### Formparameter $\kappa$ (Kappa)

-0,1

#### 1. Koutsoyiannis-Parameter $\theta$ (Theta)

0,03854805

#### 2. Koutsoyiannis-Parameter $\eta$ (Eta)

0,75509412

Parameter für dauerstufenübergreifende Extremwertschätzung nach KOUTSOYIANNIS et al. 1998.

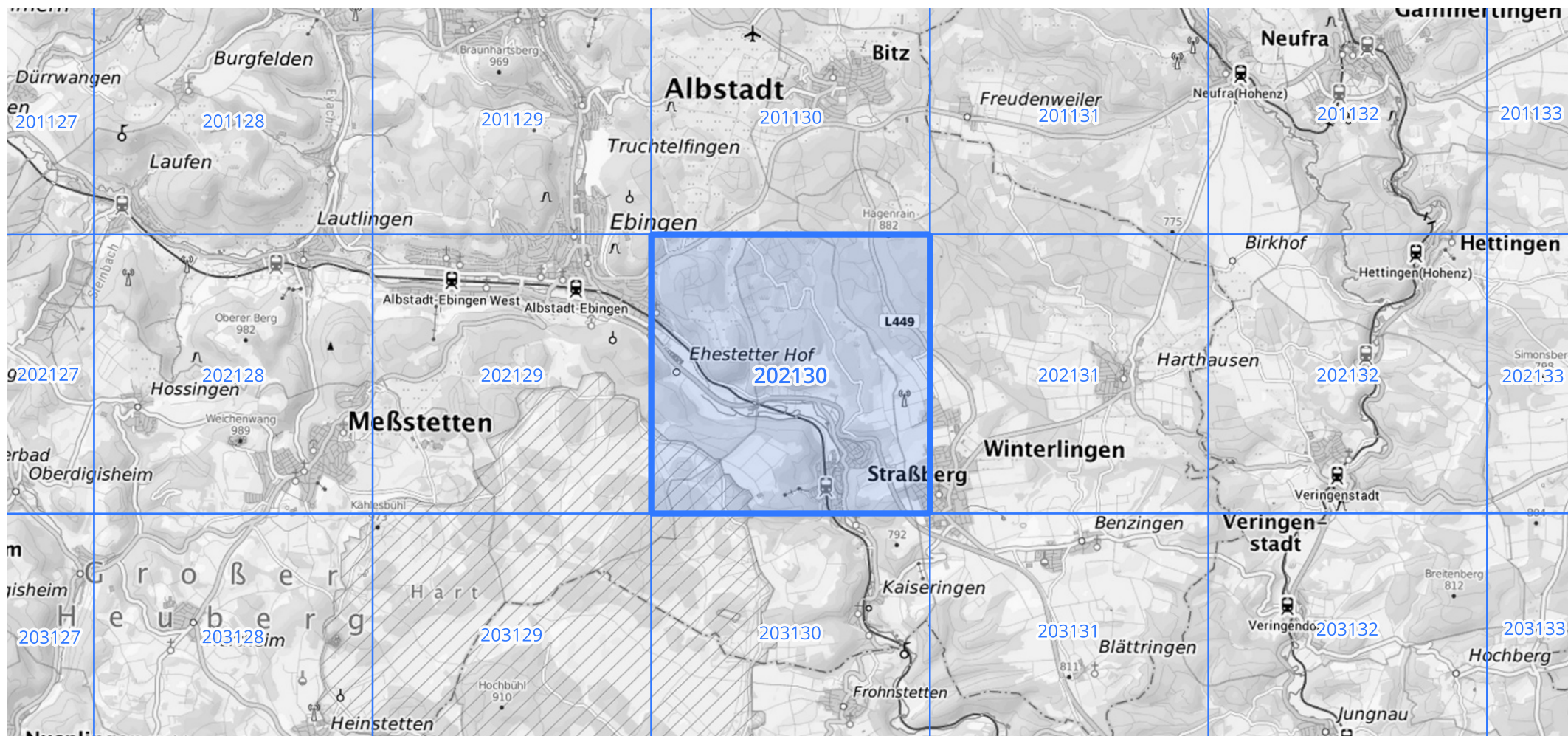
Siehe auch Anwendungshilfe zu KOSTRA-DWD-2020 des Deutschen Wetterdienstes.

## Starkniederschlagshöhen und -spenden gemäß KOSTRA-DWD-2020

## Rasterfeld 202130

(Zeile 202, Spalte 130)

Übersichtskarte des Rasterfeldes 202130, M 1 : 100 000



Quelle Rasterdaten: KOSTRA-DWD-2020 des Deutschen Wetterdienstes, Stand 12/2022.

Seite 3 von 3

Kartendarstellung: © Bundesamt für Kartographie und Geodäsie (2023), Datenquellen: [https://sgx.geodatenzentrum.de/web\\_public/gdz/datenquellen/Datenquellen\\_TopPlusOpen.html](https://sgx.geodatenzentrum.de/web_public/gdz/datenquellen/Datenquellen_TopPlusOpen.html)

Für die Richtigkeit und Aktualität der Angaben wird keine Gewähr übernommen. Erstellt 01/2023.