

Starkniederschlagshöhen und -spenden gemäß KOSTRA-DWD-2020

Rasterfeld 202124

(Zeile 202, Spalte 124)

Regenspende und Bemessungsniederschlagswerte in Abhängigkeit von Wiederkehrzeit T und Dauerstufe D

Dauerstufe D		Wiederkehrzeit T																	
		1 a		2 a		3 a		5 a		10 a		20 a		30 a		50 a		100 a	
min	Std	mm	l / (s ha)	mm	l / (s ha)	mm	l / (s ha)	mm	l / (s ha)	mm	l / (s ha)	mm	l / (s ha)	mm	l / (s ha)	mm	l / (s ha)	mm	l / (s ha)
5		7,7	256,7	9,4	313,3	10,4	346,7	11,8	393,3	13,7	456,7	15,7	523,3	17,0	566,7	18,8	626,7	21,2	706,7
10		10,1	168,3	12,2	203,3	13,6	226,7	15,3	255,0	17,8	296,7	20,4	340,0	22,2	370,0	24,4	406,7	27,6	460,0
15		11,5	127,8	14,0	155,6	15,5	172,2	17,5	194,4	20,4	226,7	23,4	260,0	25,4	282,2	27,9	310,0	31,6	351,1
20		12,6	105,0	15,3	127,5	17,0	141,7	19,2	160,0	22,4	186,7	25,6	213,3	27,8	231,7	30,6	255,0	34,6	288,3
30		14,3	79,4	17,3	96,1	19,2	106,7	21,7	120,6	25,3	140,6	29,0	161,1	31,4	174,4	34,6	192,2	39,1	217,2
45		16,0	59,3	19,5	72,2	21,6	80,0	24,4	90,4	28,4	105,2	32,6	120,7	35,3	130,7	38,9	144,1	44,0	163,0
60	1	17,4	48,3	21,1	58,6	23,4	65,0	26,5	73,6	30,8	85,6	35,3	98,1	38,3	106,4	42,1	116,9	47,7	132,5
90	1,5	19,5	36,1	23,6	43,7	26,2	48,5	29,6	54,8	34,5	63,9	39,5	73,1	42,8	79,3	47,1	87,2	53,3	98,7
120	2	21,1	29,3	25,6	35,6	28,4	39,4	32,0	44,4	37,3	51,8	42,8	59,4	46,3	64,3	51,0	70,8	57,7	80,1
180	3	23,5	21,8	28,5	26,4	31,6	29,3	35,7	33,1	41,6	38,5	47,7	44,2	51,7	47,9	56,9	52,7	64,4	59,6
240	4	25,4	17,6	30,8	21,4	34,2	23,8	38,6	26,8	45,0	31,3	51,5	35,8	55,9	38,8	61,5	42,7	69,6	48,3
360	6	28,3	13,1	34,4	15,9	38,1	17,6	43,0	19,9	50,1	23,2	57,5	26,6	62,2	28,8	68,5	31,7	77,5	35,9
540	9	31,5	9,7	38,3	11,8	42,4	13,1	47,9	14,8	55,8	17,2	64,0	19,8	69,3	21,4	76,3	23,5	86,4	26,7
720	12	34,0	7,9	41,3	9,6	45,8	10,6	51,7	12,0	60,3	14,0	69,1	16,0	74,9	17,3	82,4	19,1	93,2	21,6
1080	18	37,9	5,8	46,0	7,1	51,0	7,9	57,6	8,9	67,1	10,4	76,9	11,9	83,4	12,9	91,8	14,2	103,8	16,0
1440	24	40,9	4,7	49,6	5,7	55,1	6,4	62,2	7,2	72,4	8,4	83,0	9,6	90,0	10,4	99,0	11,5	112,0	13,0
2880	48	49,1	2,8	59,6	3,4	66,2	3,8	74,7	4,3	87,0	5,0	99,7	5,8	108,1	6,3	119,0	6,9	134,6	7,8
4320	72	54,7	2,1	66,4	2,6	73,6	2,8	83,2	3,2	96,9	3,7	111,0	4,3	120,3	4,6	132,4	5,1	149,8	5,8
5760	96	59,0	1,7	71,6	2,1	79,5	2,3	89,7	2,6	104,5	3,0	119,8	3,5	129,8	3,8	142,9	4,1	161,7	4,7
7200	120	62,6	1,4	76,0	1,8	84,3	2,0	95,2	2,2	110,9	2,6	127,1	2,9	137,7	3,2	151,6	3,5	171,5	4,0
8640	144	65,7	1,3	79,7	1,5	88,4	1,7	99,9	1,9	116,4	2,2	133,4	2,6	144,5	2,8	159,1	3,1	180,0	3,5
10080	168	68,4	1,1	83,1	1,4	92,1	1,5	104,0	1,7	121,2	2,0	138,9	2,3	150,5	2,5	165,7	2,7	187,4	3,1

Starkniederschlagshöhen und -spenden gemäß KOSTRA-DWD-2020

Rasterfeld 202124

(Zeile 202, Spalte 124)

Örtliche Unsicherheiten in Abhängigkeit von Wiederkehrzeit T und Dauerstufe D

Dauerstufe D		Wiederkehrzeit T								
		1 a	2 a	3 a	5 a	10 a	20 a	30 a	50 a	100 a
min	Std	± %	± %	± %	± %	± %	± %	± %	± %	± %
5		15	16	16	17	18	18	19	19	19
10		19	21	21	22	22	23	23	24	24
15		21	22	23	24	25	25	26	26	26
20		22	23	24	25	25	26	26	27	27
30		22	24	24	25	26	27	27	27	28
45		22	24	24	25	26	26	27	27	28
60	1	22	23	24	25	25	26	26	27	27
90	1,5	21	22	23	24	24	25	25	26	26
120	2	20	21	22	23	24	24	25	25	25
180	3	19	20	21	21	22	23	23	24	24
240	4	18	19	20	20	21	22	22	23	23
360	6	16	18	18	19	20	20	21	21	22
540	9	15	16	17	18	18	19	19	20	20
720	12	14	15	16	17	17	18	18	19	19
1080	18	14	14	15	15	16	17	17	17	18
1440	24	13	14	14	15	15	16	16	17	17
2880	48	13	13	13	14	14	15	15	15	15
4320	72	13	13	13	13	14	14	14	14	15
5760	96	13	13	13	13	14	14	14	14	15
7200	120	14	13	13	14	14	14	14	14	14
8640	144	14	14	14	14	14	14	14	14	14
10080	168	15	14	14	14	14	14	14	14	15

Parameter für abweichende T und D

Lokationsparameter ξ (Xi)

17,68121629

Skalenparameter α (Alpha)

5,26256105

Formparameter κ (Kappa)

-0,1

1. Koutsoyiannis-Parameter θ (Theta)

0,02143356

2. Koutsoyiannis-Parameter η (Eta)

0,73581119

Parameter für dauerstufenübergreifende Extremwertschätzung nach KOUTSOYIANNIS et al. 1998.

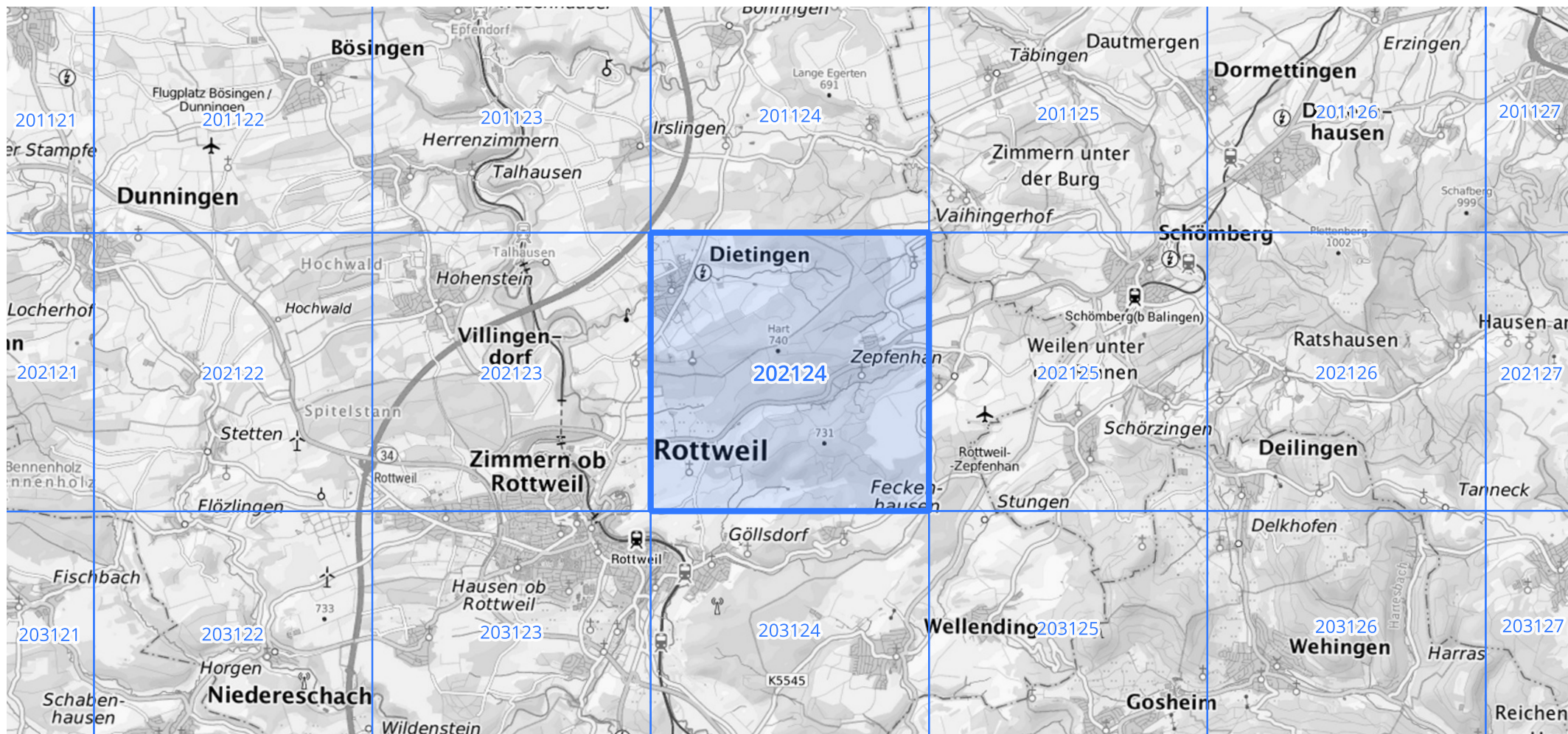
Siehe auch Anwendungshilfe zu KOSTRA-DWD-2020 des Deutschen Wetterdienstes.

Starkniederschlagshöhen und -spenden gemäß KOSTRA-DWD-2020

Rasterfeld 202124

(Zeile 202, Spalte 124)

Übersichtskarte des Rasterfeldes 202124, M 1 : 100 000



Quelle Rasterdaten: KOSTRA-DWD-2020 des Deutschen Wetterdienstes, Stand 12/2022.

Seite 3 von 3

Kartendarstellung: © Bundesamt für Kartographie und Geodäsie (2023), Datenquellen: https://sgx.geodatenzentrum.de/web_public/gdz/datenquellen/Datenquellen_TopPlusOpen.html

Für die Richtigkeit und Aktualität der Angaben wird keine Gewähr übernommen. Erstellt 01/2023.