

# Starkniederschlagshöhen und -spenden gemäß KOSTRA-DWD-2020

## Rasterfeld 202120

(Zeile 202, Spalte 120)

### Regenspende und Bemessungsniederschlagswerte in Abhängigkeit von Wiederkehrzeit T und Dauerstufe D

Dauerstufe D		Wiederkehrzeit T																	
		1 a		2 a		3 a		5 a		10 a		20 a		30 a		50 a		100 a	
min	Std	mm	l / (s ha)	mm	l / (s ha)	mm	l / (s ha)	mm	l / (s ha)	mm	l / (s ha)	mm	l / (s ha)	mm	l / (s ha)	mm	l / (s ha)	mm	l / (s ha)
5		7,8	260,0	9,5	316,7	10,5	350,0	11,8	393,3	13,8	460,0	15,8	526,7	17,1	570,0	18,8	626,7	21,3	710,0
10		10,0	166,7	12,1	201,7	13,5	225,0	15,2	253,3	17,7	295,0	20,2	336,7	21,9	365,0	24,1	401,7	27,3	455,0
15		11,5	127,8	13,9	154,4	15,4	171,1	17,4	193,3	20,3	225,6	23,2	257,8	25,1	278,9	27,7	307,8	31,3	347,8
20		12,6	105,0	15,3	127,5	16,9	140,8	19,1	159,2	22,3	185,8	25,5	212,5	27,6	230,0	30,4	253,3	34,4	286,7
30		14,4	80,0	17,4	96,7	19,3	107,2	21,8	121,1	25,3	140,6	29,0	161,1	31,4	174,4	34,6	192,2	39,1	217,2
45		16,3	60,4	19,8	73,3	21,9	81,1	24,7	91,5	28,8	106,7	33,0	122,2	35,7	132,2	39,3	145,6	44,5	164,8
60	1	17,8	49,4	21,6	60,0	24,0	66,7	27,1	75,3	31,5	87,5	36,1	100,3	39,1	108,6	43,0	119,4	48,6	135,0
90	1,5	20,2	37,4	24,5	45,4	27,2	50,4	30,7	56,9	35,7	66,1	40,9	75,7	44,3	82,0	48,8	90,4	55,1	102,0
120	2	22,1	30,7	26,8	37,2	29,7	41,3	33,5	46,5	39,0	54,2	44,7	62,1	48,4	67,2	53,3	74,0	60,2	83,6
180	3	25,0	23,1	30,3	28,1	33,6	31,1	37,9	35,1	44,2	40,9	50,6	46,9	54,8	50,7	60,3	55,8	68,2	63,1
240	4	27,3	19,0	33,1	23,0	36,7	25,5	41,4	28,8	48,2	33,5	55,2	38,3	59,8	41,5	65,9	45,8	74,5	51,7
360	6	30,9	14,3	37,5	17,4	41,5	19,2	46,9	21,7	54,6	25,3	62,5	28,9	67,7	31,3	74,5	34,5	84,3	39,0
540	9	35,0	10,8	42,4	13,1	47,0	14,5	53,0	16,4	61,8	19,1	70,7	21,8	76,6	23,6	84,3	26,0	95,4	29,4
720	12	38,2	8,8	46,3	10,7	51,3	11,9	57,9	13,4	67,4	15,6	77,2	17,9	83,6	19,4	92,0	21,3	104,1	24,1
1080	18	43,2	6,7	52,3	8,1	58,0	9,0	65,5	10,1	76,2	11,8	87,3	13,5	94,6	14,6	104,1	16,1	117,7	18,2
1440	24	47,1	5,5	57,1	6,6	63,3	7,3	71,5	8,3	83,2	9,6	95,3	11,0	103,2	11,9	113,6	13,1	128,5	14,9
2880	48	58,2	3,4	70,5	4,1	78,2	4,5	88,2	5,1	102,7	5,9	117,6	6,8	127,4	7,4	140,2	8,1	158,6	9,2
4320	72	65,8	2,5	79,8	3,1	88,4	3,4	99,8	3,9	116,2	4,5	133,0	5,1	144,1	5,6	158,6	6,1	179,4	6,9
5760	96	71,8	2,1	87,0	2,5	96,5	2,8	108,9	3,2	126,8	3,7	145,2	4,2	157,3	4,6	173,1	5,0	195,7	5,7
7200	120	76,8	1,8	93,1	2,2	103,2	2,4	116,5	2,7	135,6	3,1	155,4	3,6	168,3	3,9	185,2	4,3	209,5	4,8
8640	144	81,2	1,6	98,4	1,9	109,1	2,1	123,1	2,4	143,4	2,8	164,2	3,2	177,9	3,4	195,7	3,8	221,4	4,3
10080	168	85,1	1,4	103,2	1,7	114,3	1,9	129,0	2,1	150,2	2,5	172,1	2,8	186,4	3,1	205,1	3,4	232,0	3,8

# Starkniederschlagshöhen und -spenden gemäß KOSTRA-DWD-2020

## Rasterfeld 202120

(Zeile 202, Spalte 120)

### Örtliche Unsicherheiten in Abhängigkeit von Wiederkehrzeit T und Dauerstufe D

Dauerstufe D		Wiederkehrzeit T								
		1 a	2 a	3 a	5 a	10 a	20 a	30 a	50 a	100 a
min	Std	± %	± %	± %	± %	± %	± %	± %	± %	± %
5		19	20	21	21	22	22	23	23	23
10		22	24	24	25	26	26	27	27	27
15		24	25	26	26	27	28	28	28	29
20		24	25	26	27	28	28	28	29	29
30		24	25	26	27	28	28	29	29	29
45		23	25	26	26	27	28	28	28	29
60	1	23	24	25	25	26	27	27	28	28
90	1,5	21	23	23	24	25	26	26	26	27
120	2	20	22	22	23	24	24	25	25	26
180	3	19	20	21	21	22	23	23	24	24
240	4	18	19	19	20	21	22	22	22	23
360	6	16	17	18	18	19	20	20	20	21
540	9	15	16	16	17	18	18	19	19	19
720	12	14	15	15	16	17	17	17	18	18
1080	18	13	14	14	15	15	16	16	16	17
1440	24	13	13	14	14	15	15	15	15	16
2880	48	14	13	13	13	14	14	14	14	14
4320	72	15	14	14	14	14	14	14	14	14
5760	96	16	15	15	15	14	14	14	14	15
7200	120	16	16	15	15	15	15	15	15	15
8640	144	17	16	16	16	16	15	15	15	15
10080	168	18	17	17	16	16	16	16	16	16

### Parameter für abweichende T und D

#### Lokationsparameter $\xi$ (Xi)

17,97405651

#### Skalenparameter $\alpha$ (Alpha)

5,30867087

#### Formparameter $\kappa$ (Kappa)

-0,1

#### 1. Koutsoyiannis-Parameter $\theta$ (Theta)

0,01004645

#### 2. Koutsoyiannis-Parameter $\eta$ (Eta)

0,69647585

Parameter für dauerstufenübergreifende Extremwertschätzung nach KOUTSOYIANNIS et al. 1998.

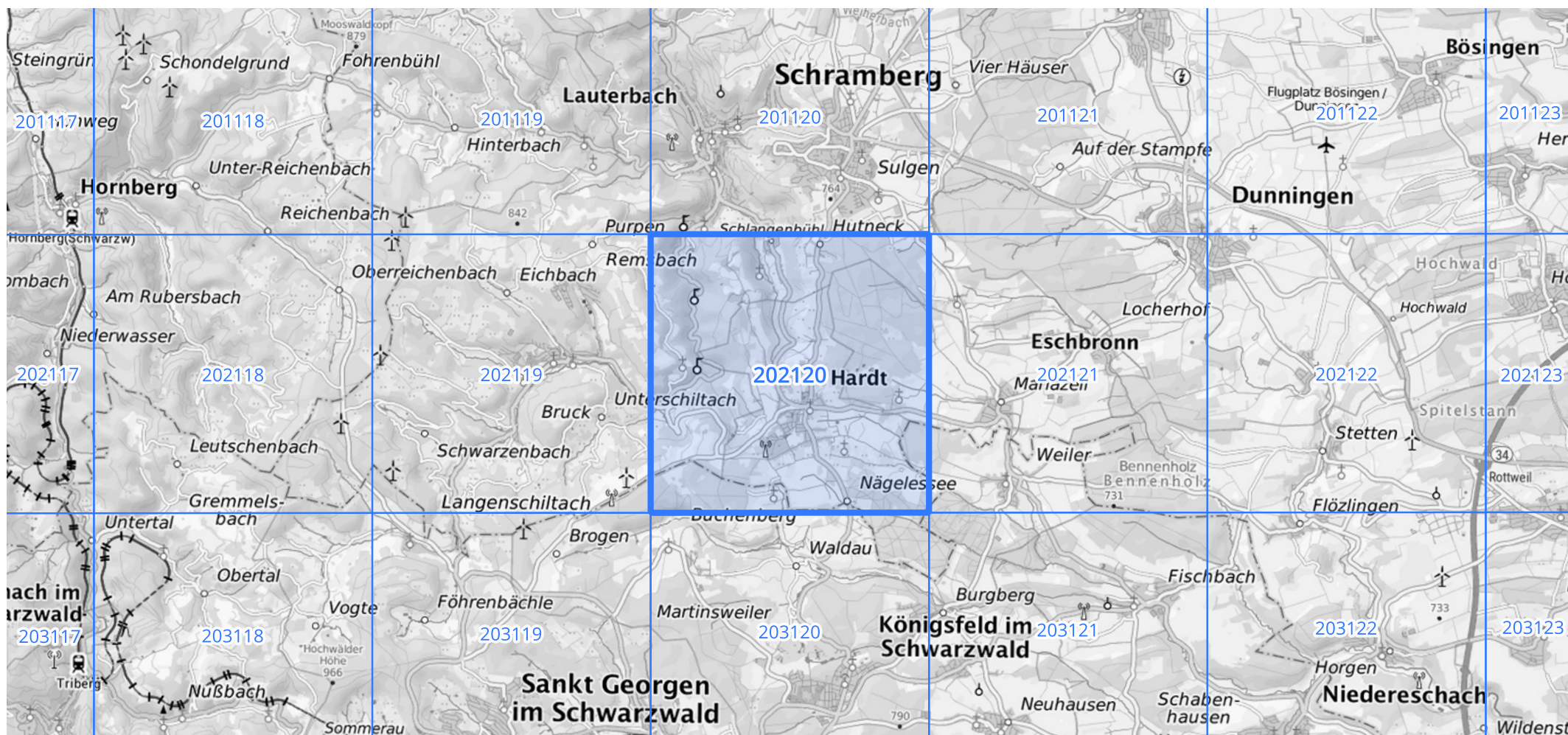
Siehe auch Anwendungshilfe zu KOSTRA-DWD-2020 des Deutschen Wetterdienstes.

## Starkniederschlagshöhen und -spenden gemäß KOSTRA-DWD-2020

## Rasterfeld 202120

(Zeile 202, Spalte 120)

Übersichtskarte des Rasterfeldes 202120, M 1 : 100 000



Quelle Rasterdaten: KOSTRA-DWD-2020 des Deutschen Wetterdienstes, Stand 12/2022.

Seite 3 von 3

Kartendarstellung: © Bundesamt für Kartographie und Geodäsie (2023), Datenquellen: [https://sgx.geodatenzentrum.de/web\\_public/gdz/datenquellen/Datenquellen\\_TopPlusOpen.html](https://sgx.geodatenzentrum.de/web_public/gdz/datenquellen/Datenquellen_TopPlusOpen.html)

Für die Richtigkeit und Aktualität der Angaben wird keine Gewähr übernommen. Erstellt 01/2023.