

Starkniederschlagshöhen und -spenden gemäß KOSTRA-DWD-2020

Rasterfeld 202117

(Zeile 202, Spalte 117)

Regenspende und Bemessungsniederschlagswerte in Abhängigkeit von Wiederkehrzeit T und Dauerstufe D

Dauerstufe D		Wiederkehrzeit T																	
		1 a		2 a		3 a		5 a		10 a		20 a		30 a		50 a		100 a	
min	Std	mm	l / (s ha)	mm	l / (s ha)	mm	l / (s ha)	mm	l / (s ha)	mm	l / (s ha)	mm	l / (s ha)	mm	l / (s ha)	mm	l / (s ha)	mm	l / (s ha)
5		7,6	253,3	9,2	306,7	10,2	340,0	11,5	383,3	13,4	446,7	15,3	510,0	16,5	550,0	18,2	606,7	20,5	683,3
10		9,9	165,0	12,0	200,0	13,3	221,7	15,0	250,0	17,4	290,0	19,9	331,7	21,5	358,3	23,6	393,3	26,7	445,0
15		11,5	127,8	13,9	154,4	15,4	171,1	17,3	192,2	20,1	223,3	23,0	255,6	24,9	276,7	27,3	303,3	30,9	343,3
20		12,7	105,8	15,4	128,3	17,0	141,7	19,1	159,2	22,2	185,0	25,4	211,7	27,5	229,2	30,2	251,7	34,2	285,0
30		14,6	81,1	17,7	98,3	19,5	108,3	22,0	122,2	25,6	142,2	29,2	162,2	31,6	175,6	34,8	193,3	39,3	218,3
45		16,8	62,2	20,3	75,2	22,4	83,0	25,3	93,7	29,3	108,5	33,6	124,4	36,3	134,4	39,9	147,8	45,1	167,0
60	1	18,5	51,4	22,3	61,9	24,7	68,6	27,8	77,2	32,3	89,7	37,0	102,8	40,0	111,1	44,0	122,2	49,7	138,1
90	1,5	21,2	39,3	25,6	47,4	28,3	52,4	31,9	59,1	37,0	68,5	42,3	78,3	45,8	84,8	50,4	93,3	56,9	105,4
120	2	23,3	32,4	28,2	39,2	31,2	43,3	35,1	48,8	40,8	56,7	46,6	64,7	50,4	70,0	55,5	77,1	62,6	86,9
180	3	26,7	24,7	32,2	29,8	35,6	33,0	40,2	37,2	46,6	43,1	53,3	49,4	57,7	53,4	63,5	58,8	71,7	66,4
240	4	29,4	20,4	35,4	24,6	39,2	27,2	44,2	30,7	51,3	35,6	58,7	40,8	63,5	44,1	69,8	48,5	78,9	54,8
360	6	33,6	15,6	40,5	18,8	44,9	20,8	50,5	23,4	58,7	27,2	67,1	31,1	72,6	33,6	79,9	37,0	90,2	41,8
540	9	38,4	11,9	46,4	14,3	51,3	15,8	57,8	17,8	67,1	20,7	76,7	23,7	83,1	25,6	91,3	28,2	103,2	31,9
720	12	42,2	9,8	51,0	11,8	56,4	13,1	63,5	14,7	73,8	17,1	84,4	19,5	91,3	21,1	100,4	23,2	113,5	26,3
1080	18	48,3	7,5	58,3	9,0	64,5	10,0	72,7	11,2	84,4	13,0	96,5	14,9	104,4	16,1	114,8	17,7	129,7	20,0
1440	24	53,1	6,1	64,1	7,4	70,9	8,2	79,9	9,2	92,8	10,7	106,1	12,3	114,9	13,3	126,3	14,6	142,6	16,5
2880	48	66,7	3,9	80,6	4,7	89,2	5,2	100,4	5,8	116,7	6,8	133,4	7,7	144,4	8,4	158,8	9,2	179,3	10,4
4320	72	76,3	2,9	92,1	3,6	101,9	3,9	114,8	4,4	133,4	5,1	152,5	5,9	165,1	6,4	181,5	7,0	205,0	7,9
5760	96	83,9	2,4	101,3	2,9	112,1	3,2	126,3	3,7	146,7	4,2	167,7	4,9	181,5	5,3	199,6	5,8	225,4	6,5
7200	120	90,3	2,1	109,1	2,5	120,7	2,8	135,9	3,1	157,9	3,7	180,5	4,2	195,4	4,5	214,8	5,0	242,7	5,6
8640	144	95,9	1,8	115,8	2,2	128,2	2,5	144,4	2,8	167,7	3,2	191,7	3,7	207,5	4,0	228,1	4,4	257,7	5,0
10080	168	100,9	1,7	121,9	2,0	134,8	2,2	151,9	2,5	176,4	2,9	201,8	3,3	218,3	3,6	240,1	4,0	271,2	4,5

Starkniederschlagshöhen und -spenden gemäß KOSTRA-DWD-2020

Rasterfeld 202117

(Zeile 202, Spalte 117)

Örtliche Unsicherheiten in Abhängigkeit von Wiederkehrzeit T und Dauerstufe D

Dauerstufe D		Wiederkehrzeit T								
		1 a	2 a	3 a	5 a	10 a	20 a	30 a	50 a	100 a
min	Std	± %	± %	± %	± %	± %	± %	± %	± %	± %
5		21	22	22	23	24	24	24	25	25
10		24	25	26	27	27	28	28	29	29
15		25	26	27	28	29	29	30	30	30
20		25	27	27	28	29	30	30	30	31
30		25	27	27	28	29	29	30	30	30
45		24	26	26	27	28	29	29	29	30
60	1	23	25	25	26	27	28	28	28	29
90	1,5	22	23	24	25	25	26	26	27	27
120	2	21	22	23	23	24	25	25	25	26
180	3	19	20	21	21	22	23	23	24	24
240	4	18	19	20	20	21	21	22	22	23
360	6	16	17	18	18	19	20	20	20	21
540	9	15	16	16	17	18	18	18	19	19
720	12	14	15	16	16	17	17	17	18	18
1080	18	14	14	15	15	16	16	16	16	17
1440	24	14	14	14	15	15	15	16	16	16
2880	48	15	15	15	15	15	15	15	15	15
4320	72	16	16	16	16	15	15	16	16	16
5760	96	18	17	17	16	16	16	16	16	16
7200	120	19	18	18	17	17	17	17	17	17
8640	144	20	19	18	18	18	18	17	17	17
10080	168	20	20	19	19	18	18	18	18	18

Parameter für abweichende T und D

Lokationsparameter ξ (Xi)

18,61512055

Skalenparameter α (Alpha)

5,37158187

Formparameter κ (Kappa)

-0,1

1. Koutsoyiannis-Parameter θ (Theta)

0,00905167

2. Koutsoyiannis-Parameter η (Eta)

0,66998386

Parameter für dauerstufenübergreifende Extremwertschätzung nach KOUTSOYIANNIS et al. 1998.

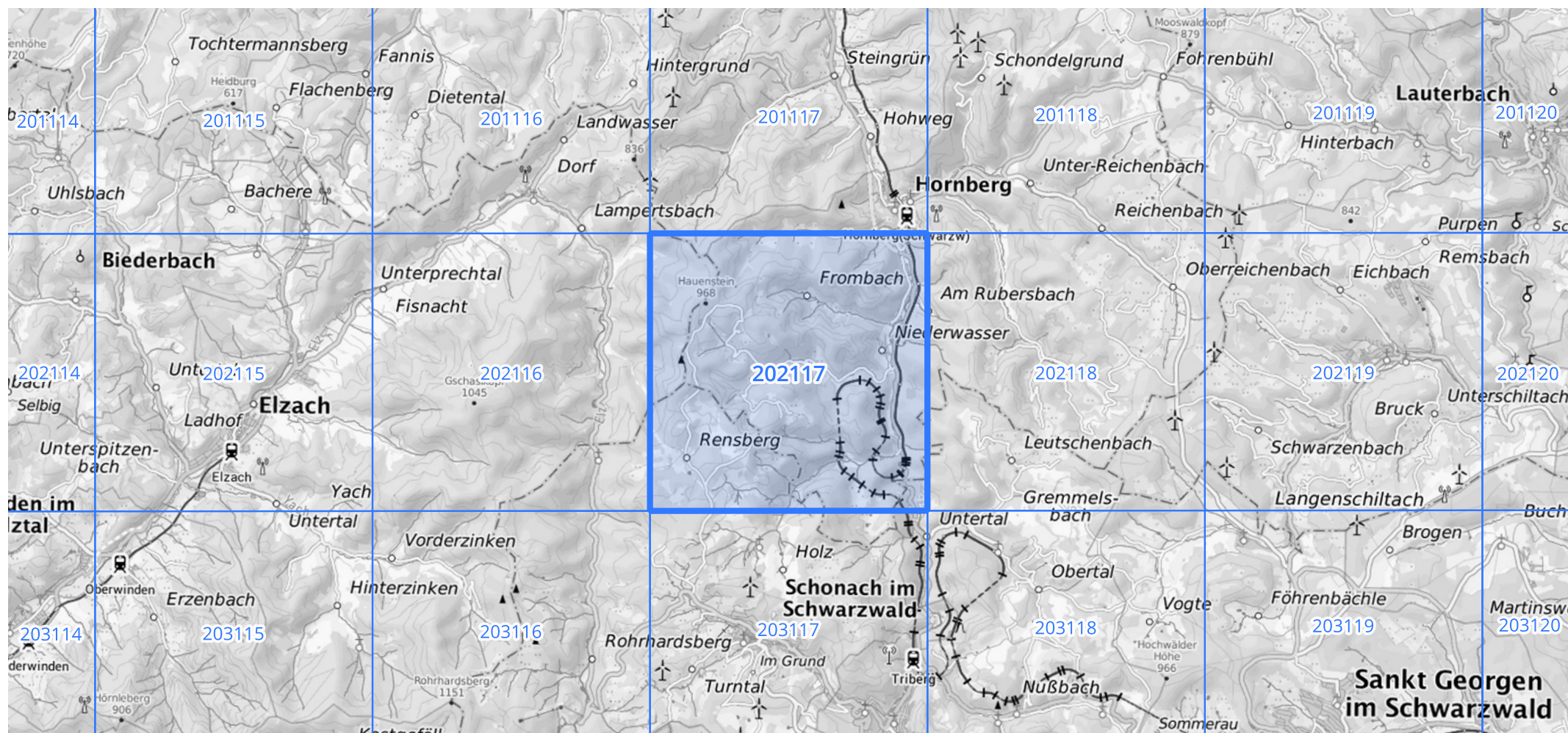
Siehe auch Anwendungshilfe zu KOSTRA-DWD-2020 des Deutschen Wetterdienstes.

Starkniederschlagshöhen und -spenden gemäß KOSTRA-DWD-2020

Rasterfeld 202117

(Zeile 202, Spalte 117)

Übersichtskarte des Rasterfeldes 202117, M 1 : 100 000



Quelle Rasterdaten: KOSTRA-DWD-2020 des Deutschen Wetterdienstes, Stand 12/2022.

Seite 3 von 3

Kartendarstellung: © Bundesamt für Kartographie und Geodäsie (2023), Datenquellen: https://sgx.geodatenzentrum.de/web_public/gdz/datenquellen/Datenquellen_TopPlusOpen.html

Für die Richtigkeit und Aktualität der Angaben wird keine Gewähr übernommen. Erstellt 01/2023.