

Starkniederschlagshöhen und -spenden gemäß KOSTRA-DWD-2020

Rasterfeld 202116

(Zeile 202, Spalte 116)

Regenspende und Bemessungsniederschlagswerte in Abhängigkeit von Wiederkehrzeit T und Dauerstufe D

Dauerstufe D		Wiederkehrzeit T																	
		1 a		2 a		3 a		5 a		10 a		20 a		30 a		50 a		100 a	
min	Std	mm	l / (s ha)	mm	l / (s ha)	mm	l / (s ha)	mm	l / (s ha)	mm	l / (s ha)	mm	l / (s ha)	mm	l / (s ha)	mm	l / (s ha)	mm	l / (s ha)
5		7,9	263,3	9,5	316,7	10,5	350,0	11,8	393,3	13,7	456,7	15,6	520,0	16,9	563,3	18,6	620,0	21,0	700,0
10		10,2	170,0	12,3	205,0	13,6	226,7	15,3	255,0	17,8	296,7	20,3	338,3	22,0	366,7	24,1	401,7	27,2	453,3
15		11,8	131,1	14,2	157,8	15,7	174,4	17,7	196,7	20,5	227,8	23,4	260,0	25,3	281,1	27,8	308,9	31,4	348,9
20		13,0	108,3	15,7	130,8	17,3	144,2	19,5	162,5	22,6	188,3	25,9	215,8	28,0	233,3	30,7	255,8	34,7	289,2
30		14,9	82,8	18,0	100,0	19,9	110,6	22,4	124,4	26,0	144,4	29,7	165,0	32,1	178,3	35,3	196,1	39,8	221,1
45		17,1	63,3	20,6	76,3	22,7	84,1	25,6	94,8	29,7	110,0	33,9	125,6	36,7	135,9	40,3	149,3	45,5	168,5
60	1	18,8	52,2	22,6	62,8	25,0	69,4	28,1	78,1	32,6	90,6	37,3	103,6	40,3	111,9	44,3	123,1	50,0	138,9
90	1,5	21,4	39,6	25,8	47,8	28,5	52,8	32,1	59,4	37,3	69,1	42,6	78,9	46,0	85,2	50,6	93,7	57,1	105,7
120	2	23,5	32,6	28,3	39,3	31,3	43,5	35,2	48,9	40,9	56,8	46,7	64,9	50,5	70,1	55,5	77,1	62,7	87,1
180	3	26,8	24,8	32,3	29,9	35,7	33,1	40,2	37,2	46,6	43,1	53,3	49,4	57,6	53,3	63,3	58,6	71,5	66,2
240	4	29,4	20,4	35,4	24,6	39,2	27,2	44,1	30,6	51,2	35,6	58,4	40,6	63,2	43,9	69,5	48,3	78,4	54,4
360	6	33,5	15,5	40,4	18,7	44,6	20,6	50,2	23,2	58,3	27,0	66,6	30,8	72,0	33,3	79,2	36,7	89,4	41,4
540	9	38,2	11,8	46,0	14,2	50,9	15,7	57,2	17,7	66,4	20,5	75,9	23,4	82,1	25,3	90,2	27,8	101,8	31,4
720	12	41,9	9,7	50,5	11,7	55,8	12,9	62,8	14,5	72,8	16,9	83,2	19,3	90,0	20,8	98,9	22,9	111,7	25,9
1080	18	47,7	7,4	57,5	8,9	63,5	9,8	71,5	11,0	82,9	12,8	94,8	14,6	102,5	15,8	112,6	17,4	127,2	19,6
1440	24	52,3	6,1	63,0	7,3	69,7	8,1	78,4	9,1	91,0	10,5	103,9	12,0	112,4	13,0	123,5	14,3	139,5	16,1
2880	48	65,3	3,8	78,7	4,6	87,0	5,0	97,9	5,7	113,6	6,6	129,8	7,5	140,4	8,1	154,3	8,9	174,2	10,1
4320	72	74,4	2,9	89,6	3,5	99,1	3,8	111,5	4,3	129,4	5,0	147,8	5,7	159,9	6,2	175,7	6,8	198,4	7,7
5760	96	81,5	2,4	98,3	2,8	108,6	3,1	122,2	3,5	141,9	4,1	162,1	4,7	175,3	5,1	192,7	5,6	217,5	6,3
7200	120	87,6	2,0	105,6	2,4	116,7	2,7	131,3	3,0	152,4	3,5	174,1	4,0	188,3	4,4	206,9	4,8	233,6	5,4
8640	144	92,9	1,8	111,9	2,2	123,7	2,4	139,2	2,7	161,5	3,1	184,6	3,6	199,6	3,9	219,4	4,2	247,7	4,8
10080	168	97,6	1,6	117,6	1,9	130,0	2,1	146,3	2,4	169,7	2,8	193,9	3,2	209,7	3,5	230,5	3,8	260,2	4,3

Starkniederschlagshöhen und -spenden gemäß KOSTRA-DWD-2020

Rasterfeld 202116

(Zeile 202, Spalte 116)

Örtliche Unsicherheiten in Abhängigkeit von Wiederkehrzeit T und Dauerstufe D

Dauerstufe D		Wiederkehrzeit T								
		1 a	2 a	3 a	5 a	10 a	20 a	30 a	50 a	100 a
min	Std	± %	± %	± %	± %	± %	± %	± %	± %	± %
5		21	22	22	23	23	24	24	25	25
10		24	26	26	27	27	28	28	29	29
15		25	27	27	28	29	29	30	30	31
20		26	27	28	28	29	30	30	31	31
30		26	27	28	28	29	30	30	31	31
45		25	26	27	28	28	29	29	30	30
60	1	24	25	26	27	28	28	29	29	29
90	1,5	22	24	24	25	26	27	27	27	28
120	2	21	23	23	24	25	25	26	26	27
180	3	20	21	21	22	23	23	24	24	25
240	4	18	20	20	21	22	22	22	23	23
360	6	17	18	18	19	20	20	21	21	21
540	9	16	17	17	18	18	19	19	19	20
720	12	15	16	16	17	17	18	18	18	19
1080	18	14	15	15	16	16	16	17	17	17
1440	24	14	15	15	15	15	16	16	16	17
2880	48	15	15	15	15	15	15	15	16	16
4320	72	17	16	16	16	16	16	16	16	16
5760	96	18	17	17	17	17	17	17	17	17
7200	120	19	18	18	18	17	17	17	17	17
8640	144	20	19	19	18	18	18	18	18	18
10080	168	21	20	19	19	19	19	19	18	18

Parameter für abweichende T und D

Lokationsparameter ξ (Xi)

18,90664579

Skalenparameter α (Alpha)

5,39189706

Formparameter κ (Kappa)

-0,1

1. Koutsoyiannis-Parameter θ (Theta)

0,01043497

2. Koutsoyiannis-Parameter η (Eta)

0,67961715

Parameter für dauerstufenübergreifende Extremwertschätzung nach KOUTSOYIANNIS et al. 1998.

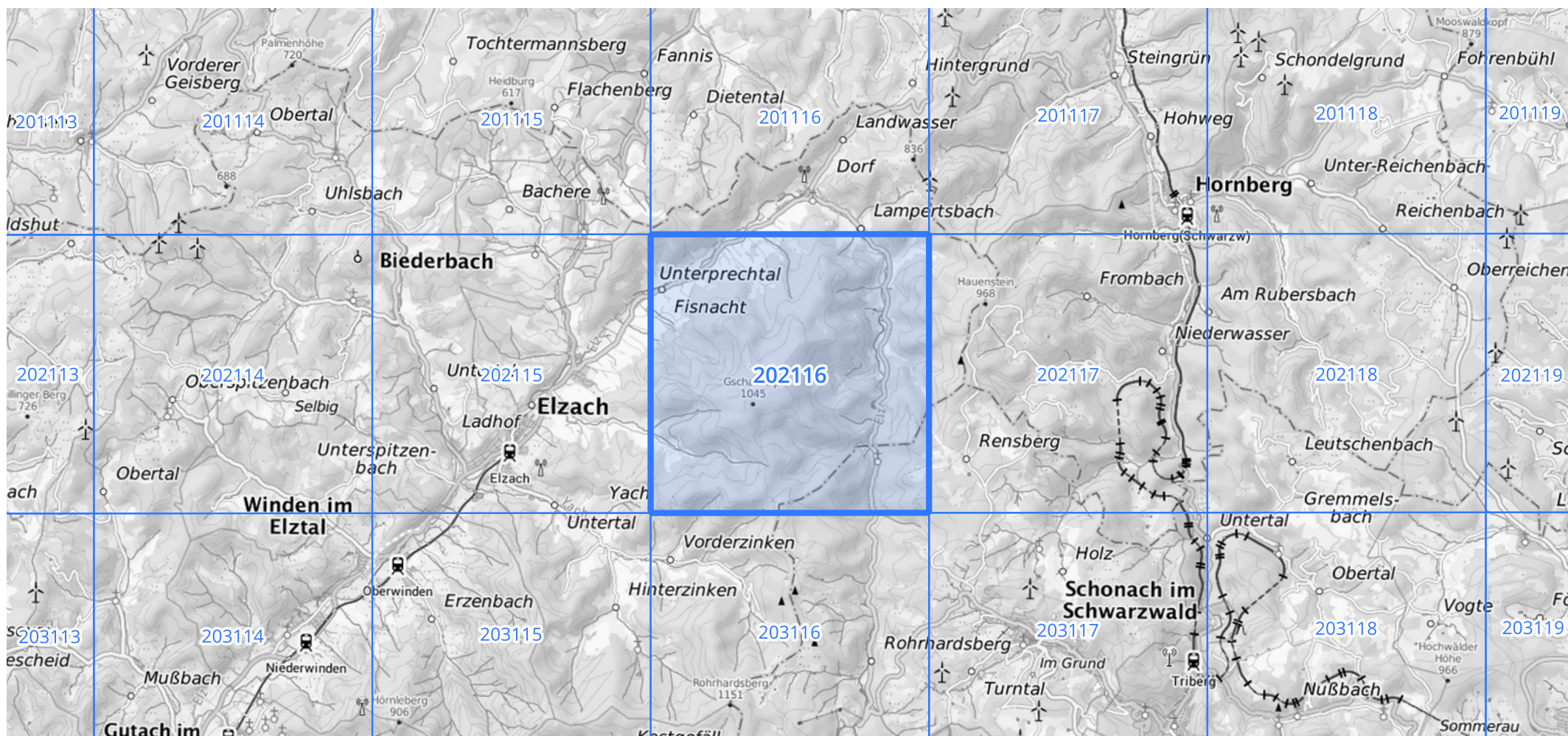
Siehe auch Anwendungshilfe zu KOSTRA-DWD-2020 des Deutschen Wetterdienstes.

Starkniederschlagshöhen und -spenden gemäß KOSTRA-DWD-2020

Rasterfeld 202116

(Zeile 202, Spalte 116)

Übersichtskarte des Rasterfeldes 202116, M 1 : 100 000



Quelle Rasterdaten: KOSTRA-DWD-2020 des Deutschen Wetterdienstes, Stand 12/2022.

Seite 3 von 3

Kartendarstellung: © Bundesamt für Kartographie und Geodäsie (2023), Datenquellen: https://sgx.geodatenzentrum.de/web_public/gdz/datenquellen/Datenquellen_TopPlusOpen.html

Für die Richtigkeit und Aktualität der Angaben wird keine Gewähr übernommen. Erstellt 01/2023.