

Starkniederschlagshöhen und -spenden gemäß KOSTRA-DWD-2020

Rasterfeld 201184

(Zeile 201, Spalte 184)

Regenspende und Bemessungsniederschlagswerte in Abhängigkeit von Wiederkehrzeit T und Dauerstufe D

Dauerstufe D	Wiederkehrzeit T																		
	1 a	2 a	3 a	5 a	10 a	20 a	30 a	50 a	100 a	1 a	2 a	3 a	5 a	10 a	20 a	30 a	50 a	100 a	
min	Std	mm	l / (s ha)	mm	l / (s ha)	mm	l / (s ha)	mm	l / (s ha)	mm	l / (s ha)	mm	l / (s ha)	mm	l / (s ha)	mm	l / (s ha)	mm	l / (s ha)
5		7,6	253,3	9,4	313,3	10,6	353,3	12,0	400,0	14,1	470,0	16,3	543,3	17,7	590,0	19,6	653,3	22,2	740,0
10		10,2	170,0	12,6	210,0	14,1	235,0	16,0	266,7	18,9	315,0	21,8	363,3	23,7	395,0	26,2	436,7	29,7	495,0
15		11,8	131,1	14,6	162,2	16,3	181,1	18,6	206,7	21,8	242,2	25,2	280,0	27,4	304,4	30,3	336,7	34,4	382,2
20		13,0	108,3	16,1	134,2	18,0	150,0	20,5	170,8	24,1	200,8	27,8	231,7	30,2	251,7	33,4	278,3	37,9	315,8
30		14,8	82,2	18,3	101,7	20,5	113,9	23,3	129,4	27,4	152,2	31,6	175,6	34,3	190,6	37,9	210,6	43,1	239,4
45		16,7	61,9	20,7	76,7	23,1	85,6	26,3	97,4	30,9	114,4	35,7	132,2	38,8	143,7	42,9	158,9	48,7	180,4
60	1	18,2	50,6	22,5	62,5	25,1	69,7	28,6	79,4	33,6	93,3	38,8	107,8	42,2	117,2	46,6	129,4	53,0	147,2
90	1,5	20,4	37,8	25,2	46,7	28,2	52,2	32,1	59,4	37,7	69,8	43,5	80,6	47,3	87,6	52,3	96,9	59,5	110,2
120	2	22,1	30,7	27,3	37,9	30,6	42,5	34,8	48,3	40,9	56,8	47,2	65,6	51,3	71,3	56,7	78,8	64,4	89,4
180	3	24,7	22,9	30,6	28,3	34,2	31,7	38,9	36,0	45,7	42,3	52,8	48,9	57,4	53,1	63,4	58,7	72,0	66,7
240	4	26,8	18,6	33,1	23,0	37,0	25,7	42,1	29,2	49,5	34,4	57,1	39,7	62,0	43,1	68,6	47,6	77,9	54,1
360	6	29,9	13,8	36,9	17,1	41,3	19,1	47,0	21,8	55,2	25,6	63,7	29,5	69,3	32,1	76,5	35,4	87,0	40,3
540	9	33,3	10,3	41,2	12,7	46,0	14,2	52,4	16,2	61,6	19,0	71,1	21,9	77,3	23,9	85,4	26,4	97,0	29,9
720	12	36,0	8,3	44,5	10,3	49,7	11,5	56,6	13,1	66,5	15,4	76,8	17,8	83,5	19,3	92,2	21,3	104,8	24,3
1080	18	40,1	6,2	49,6	7,7	55,4	8,5	63,1	9,7	74,2	11,5	85,6	13,2	93,0	14,4	102,8	15,9	116,9	18,0
1440	24	43,4	5,0	53,6	6,2	59,9	6,9	68,2	7,9	80,1	9,3	92,4	10,7	100,5	11,6	111,1	12,9	126,2	14,6
2880	48	52,2	3,0	64,4	3,7	72,0	4,2	82,0	4,7	96,4	5,6	111,2	6,4	120,9	7,0	133,7	7,7	151,9	8,8
4320	72	58,1	2,2	71,8	2,8	80,3	3,1	91,4	3,5	107,4	4,1	123,9	4,8	134,8	5,2	148,9	5,7	169,2	6,5
5760	96	62,8	1,8	77,5	2,2	86,7	2,5	98,7	2,9	116,0	3,4	133,8	3,9	145,5	4,2	160,8	4,7	182,7	5,3
7200	120	66,6	1,5	82,3	1,9	92,0	2,1	104,7	2,4	123,1	2,8	142,0	3,3	154,4	3,6	170,7	4,0	194,0	4,5
8640	144	70,0	1,4	86,4	1,7	96,6	1,9	110,0	2,1	129,2	2,5	149,1	2,9	162,1	3,1	179,2	3,5	203,6	3,9
10080	168	72,9	1,2	90,0	1,5	100,6	1,7	114,6	1,9	134,7	2,2	155,4	2,6	168,9	2,8	186,7	3,1	212,2	3,5

Starkniederschlagshöhen und -spenden gemäß KOSTRA-DWD-2020

Rasterfeld 201184

(Zeile 201, Spalte 184)

Örtliche Unsicherheiten in Abhängigkeit von Wiederkehrzeit T und Dauerstufe D

Dauerstufe D		Wiederkehrzeit T								
		1 a	2 a	3 a	5 a	10 a	20 a	30 a	50 a	100 a
min	Std	± %	± %	± %	± %	± %	± %	± %	± %	± %
5		15	16	17	18	19	19	19	20	20
10		20	21	22	22	23	24	24	24	25
15		22	23	24	24	25	26	26	27	27
20		23	24	25	25	26	27	27	28	28
30		23	25	25	26	27	28	28	29	29
45		24	25	26	26	27	28	28	29	29
60	1	23	25	25	26	27	28	28	28	29
90	1,5	22	24	25	25	26	27	27	28	28
120	2	22	23	24	24	25	26	26	27	27
180	3	20	22	22	23	24	25	25	25	26
240	4	19	21	21	22	23	24	24	24	25
360	6	18	19	20	21	22	22	23	23	24
540	9	17	18	19	20	20	21	21	22	22
720	12	16	18	18	19	20	20	21	21	21
1080	18	16	17	17	18	19	19	19	20	20
1440	24	16	16	17	17	18	19	19	19	20
2880	48	16	16	16	17	17	18	18	18	19
4320	72	16	16	17	17	17	18	18	18	19
5760	96	17	17	17	17	18	18	18	18	19
7200	120	18	18	18	18	18	18	18	19	19
8640	144	18	18	18	18	18	19	19	19	19
10080	168	19	19	18	19	19	19	19	19	19

Parameter für abweichende T und D

Lokationsparameter ξ (Xi)

18,61531454

Skalenparameter α (Alpha)

6,08337306

Formparameter κ (Kappa)

-0,1

1. Koutsoyiannis-Parameter θ (Theta)

0,03025853

2. Koutsoyiannis-Parameter η (Eta)

0,73345713

Parameter für dauerstufenübergreifende Extremwertschätzung nach KOUTSOYIANNIS et al. 1998.

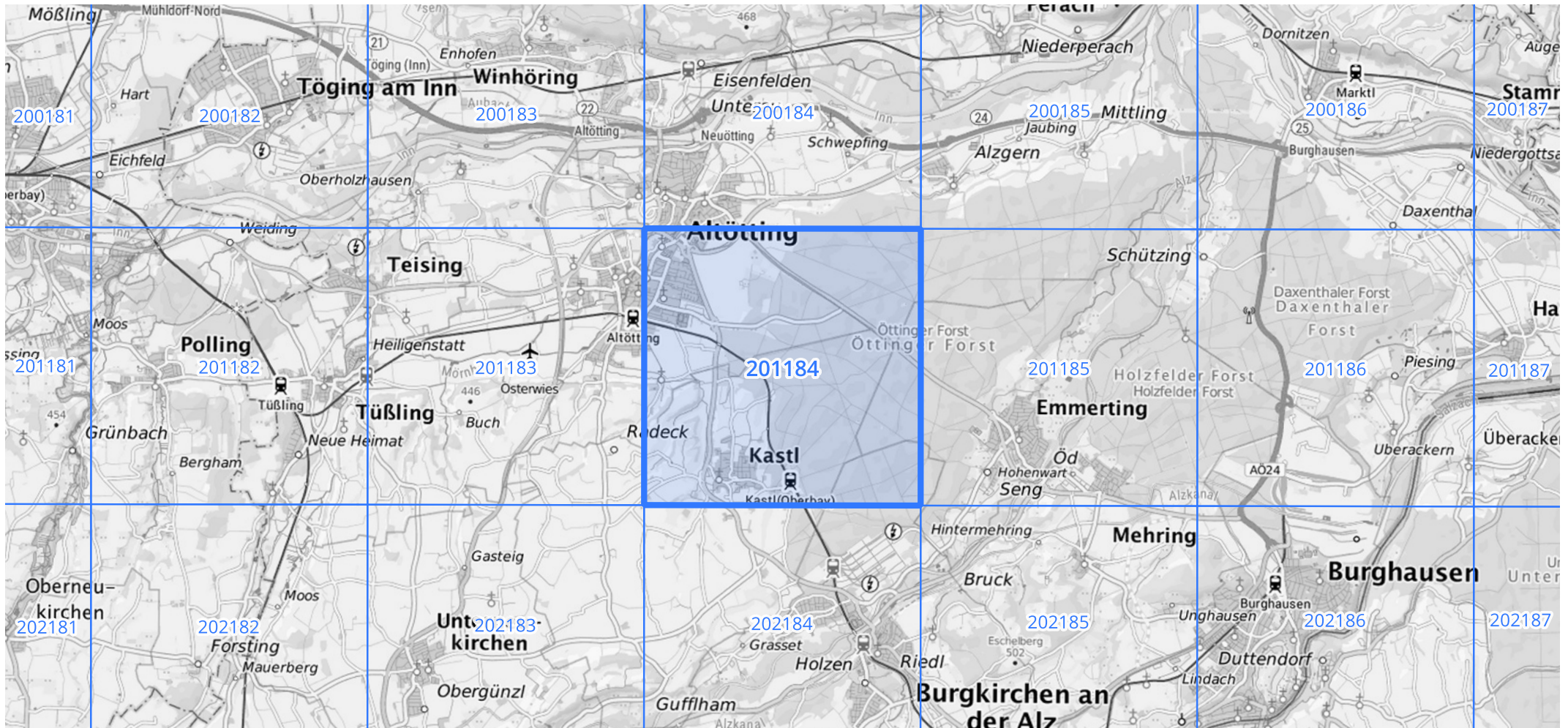
Siehe auch Anwendungshilfe zu KOSTRA-DWD-2020 des Deutschen Wetterdienstes.

Starkniederschlagshöhen und -spenden gemäß KOSTRA-DWD-2020

Rasterfeld 201184

(Zeile 201, Spalte 184)

Übersichtskarte des Rasterfeldes 201184, M 1 : 100 000



Quelle Rasterdaten: KOSTRA-DWD-2020 des Deutschen Wetterdienstes, Stand 12/2022.