

Starkniederschlagshöhen und -spenden gemäß KOSTRA-DWD-2020

Rasterfeld 201161

(Zeile 201, Spalte 161)

Regenspende und Bemessungsniederschlagswerte in Abhängigkeit von Wiederkehrzeit T und Dauerstufe D

Dauerstufe D		Wiederkehrzeit T																	
		1 a		2 a		3 a		5 a		10 a		20 a		30 a		50 a		100 a	
min	Std	mm	l / (s ha)	mm	l / (s ha)	mm	l / (s ha)	mm	l / (s ha)	mm	l / (s ha)	mm	l / (s ha)	mm	l / (s ha)	mm	l / (s ha)	mm	l / (s ha)
5		8,2	273,3	9,9	330,0	10,9	363,3	12,2	406,7	14,1	470,0	16,1	536,7	17,4	580,0	19,1	636,7	21,5	716,7
10		10,6	176,7	12,7	211,7	14,0	233,3	15,7	261,7	18,1	301,7	20,7	345,0	22,3	371,7	24,5	408,3	27,6	460,0
15		12,1	134,4	14,5	161,1	15,9	176,7	17,9	198,9	20,7	230,0	23,6	262,2	25,5	283,3	28,0	311,1	31,5	350,0
20		13,2	110,0	15,8	131,7	17,4	145,0	19,6	163,3	22,6	188,3	25,8	215,0	27,9	232,5	30,6	255,0	34,5	287,5
30		14,9	82,8	17,9	99,4	19,7	109,4	22,1	122,8	25,6	142,2	29,2	162,2	31,5	175,0	34,6	192,2	39,0	216,7
45		16,8	62,2	20,1	74,4	22,2	82,2	24,9	92,2	28,8	106,7	32,8	121,5	35,5	131,5	38,9	144,1	43,9	162,6
60	1	18,2	50,6	21,9	60,8	24,1	66,9	27,1	75,3	31,3	86,9	35,7	99,2	38,6	107,2	42,3	117,5	47,7	132,5
90	1,5	20,5	38,0	24,5	45,4	27,1	50,2	30,4	56,3	35,1	65,0	40,0	74,1	43,3	80,2	47,5	88,0	53,5	99,1
120	2	22,2	30,8	26,6	36,9	29,3	40,7	32,9	45,7	38,1	52,9	43,4	60,3	46,9	65,1	51,5	71,5	58,0	80,6
180	3	24,9	23,1	29,8	27,6	32,9	30,5	36,9	34,2	42,7	39,5	48,6	45,0	52,6	48,7	57,7	53,4	65,0	60,2
240	4	26,9	18,7	32,3	22,4	35,6	24,7	40,0	27,8	46,2	32,1	52,7	36,6	56,9	39,5	62,5	43,4	70,4	48,9
360	6	30,2	14,0	36,1	16,7	39,8	18,4	44,7	20,7	51,7	23,9	59,0	27,3	63,7	29,5	69,9	32,4	78,8	36,5
540	9	33,7	10,4	40,4	12,5	44,6	13,8	50,0	15,4	57,9	17,9	66,0	20,4	71,3	22,0	78,2	24,1	88,2	27,2
720	12	36,5	8,4	43,8	10,1	48,3	11,2	54,2	12,5	62,7	14,5	71,4	16,5	77,2	17,9	84,7	19,6	95,5	22,1
1080	18	40,8	6,3	49,0	7,6	54,0	8,3	60,6	9,4	70,1	10,8	79,9	12,3	86,3	13,3	94,7	14,6	106,8	16,5
1440	24	44,2	5,1	53,0	6,1	58,4	6,8	65,6	7,6	75,9	8,8	86,5	10,0	93,5	10,8	102,6	11,9	115,6	13,4
2880	48	53,5	3,1	64,2	3,7	70,8	4,1	79,4	4,6	91,9	5,3	104,7	6,1	113,1	6,5	124,2	7,2	140,0	8,1
4320	72	59,9	2,3	71,7	2,8	79,1	3,1	88,8	3,4	102,7	4,0	117,1	4,5	126,5	4,9	138,8	5,4	156,5	6,0
5760	96	64,8	1,9	77,7	2,2	85,6	2,5	96,1	2,8	111,2	3,2	126,7	3,7	136,9	4,0	150,3	4,3	169,4	4,9
7200	120	68,9	1,6	82,6	1,9	91,1	2,1	102,2	2,4	118,2	2,7	134,8	3,1	145,6	3,4	159,8	3,7	180,1	4,2
8640	144	72,4	1,4	86,8	1,7	95,8	1,8	107,5	2,1	124,3	2,4	141,7	2,7	153,1	3,0	168,0	3,2	189,4	3,7
10080	168	75,6	1,3	90,6	1,5	99,9	1,7	112,1	1,9	129,7	2,1	147,9	2,4	159,7	2,6	175,3	2,9	197,6	3,3

Starkniederschlagshöhen und -spenden gemäß KOSTRA-DWD-2020

Rasterfeld 201161

(Zeile 201, Spalte 161)

Örtliche Unsicherheiten in Abhängigkeit von Wiederkehrzeit T und Dauerstufe D

Dauerstufe D		Wiederkehrzeit T								
		1 a	2 a	3 a	5 a	10 a	20 a	30 a	50 a	100 a
min	Std	± %	± %	± %	± %	± %	± %	± %	± %	± %
5		20	21	21	22	22	23	23	23	24
10		23	24	25	25	26	26	27	27	27
15		25	26	26	27	27	28	28	29	29
20		25	26	27	27	28	28	29	29	29
30		25	26	27	27	28	29	29	29	30
45		25	26	26	27	28	28	28	29	29
60	1	24	25	26	26	27	28	28	28	29
90	1,5	23	24	24	25	26	26	27	27	27
120	2	22	23	23	24	25	25	26	26	26
180	3	20	21	22	23	23	24	24	25	25
240	4	19	20	21	22	22	23	23	23	24
360	6	18	19	20	20	21	21	22	22	22
540	9	17	18	18	19	19	20	20	21	21
720	12	17	17	18	18	19	19	20	20	20
1080	18	16	16	17	17	18	18	18	19	19
1440	24	16	16	17	17	17	18	18	18	19
2880	48	17	17	17	17	17	17	17	18	18
4320	72	18	17	17	17	18	18	18	18	18
5760	96	18	18	18	18	18	18	18	18	18
7200	120	19	19	19	19	19	19	19	19	19
8640	144	20	19	19	19	19	19	19	19	19
10080	168	21	20	20	20	20	20	20	20	20

Parameter für abweichende T und D

Lokationsparameter ξ (Xi)

18,45713101

Skalenparameter α (Alpha)

5,09673299

Formparameter κ (Kappa)

-0,1

1. Koutsoyiannis-Parameter θ (Theta)

0,01551677

2. Koutsoyiannis-Parameter η (Eta)

0,72472579

Parameter für dauerstufenübergreifende Extremwertschätzung nach KOUTSOYIANNIS et al. 1998.

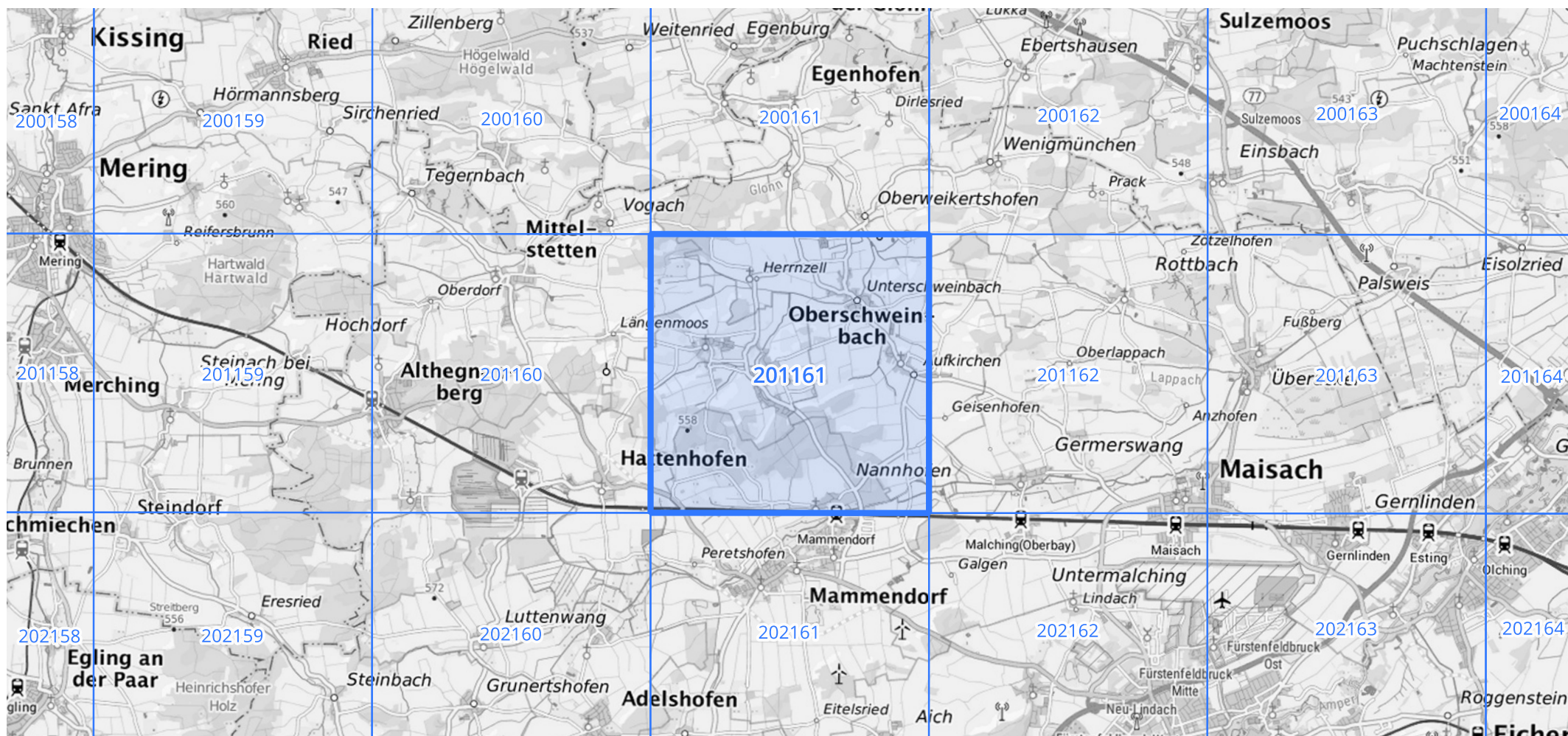
Siehe auch Anwendungshilfe zu KOSTRA-DWD-2020 des Deutschen Wetterdienstes.

Starkniederschlagshöhen und -spenden gemäß KOSTRA-DWD-2020

Rasterfeld 201161

(Zeile 201, Spalte 161)

Übersichtskarte des Rasterfeldes 201161, M 1 : 100 000



Quelle Rasterdaten: KOSTRA-DWD-2020 des Deutschen Wetterdienstes, Stand 12/2022.

Seite 3 von 3

Kartendarstellung: © Bundesamt für Kartographie und Geodäsie (2023), Datenquellen: https://sgx.geodatenzentrum.de/web_public/gdz/datenquellen/Datenquellen_TopPlusOpen.html

Für die Richtigkeit und Aktualität der Angaben wird keine Gewähr übernommen. Erstellt 01/2023.