

Starkniederschlagshöhen und -spenden gemäß KOSTRA-DWD-2020

Rasterfeld 201147

(Zeile 201, Spalte 147)

Regenspende und Bemessungsniederschlagswerte in Abhängigkeit von Wiederkehrzeit T und Dauerstufe D

Dauerstufe D		Wiederkehrzeit T																	
		1 a		2 a		3 a		5 a		10 a		20 a		30 a		50 a		100 a	
min	Std	mm	l / (s ha)	mm	l / (s ha)	mm	l / (s ha)	mm	l / (s ha)	mm	l / (s ha)	mm	l / (s ha)	mm	l / (s ha)	mm	l / (s ha)	mm	l / (s ha)
5		8,0	266,7	9,5	316,7	10,5	350,0	11,7	390,0	13,6	453,3	15,4	513,3	16,7	556,7	18,3	610,0	20,6	686,7
10		10,5	175,0	12,6	210,0	13,9	231,7	15,5	258,3	18,0	300,0	20,4	340,0	22,1	368,3	24,2	403,3	27,3	455,0
15		12,1	134,4	14,5	161,1	16,0	177,8	17,9	198,9	20,7	230,0	23,5	261,1	25,4	282,2	27,9	310,0	31,4	348,9
20		13,3	110,8	15,9	132,5	17,5	145,8	19,6	163,3	22,7	189,2	25,8	215,0	27,9	232,5	30,6	255,0	34,4	286,7
30		15,0	83,3	18,0	100,0	19,8	110,0	22,2	123,3	25,6	142,2	29,2	162,2	31,5	175,0	34,6	192,2	38,9	216,1
45		16,9	62,6	20,2	74,8	22,2	82,2	24,9	92,2	28,8	106,7	32,8	121,5	35,4	131,1	38,8	143,7	43,7	161,9
60	1	18,3	50,8	21,8	60,6	24,1	66,9	27,0	75,0	31,1	86,4	35,5	98,6	38,3	106,4	42,0	116,7	47,3	131,4
90	1,5	20,4	37,8	24,3	45,0	26,8	49,6	30,0	55,6	34,7	64,3	39,5	73,1	42,7	79,1	46,8	86,7	52,7	97,6
120	2	22,0	30,6	26,3	36,5	28,9	40,1	32,4	45,0	37,4	51,9	42,6	59,2	46,0	63,9	50,4	70,0	56,8	78,9
180	3	24,4	22,6	29,1	26,9	32,1	29,7	36,0	33,3	41,6	38,5	47,3	43,8	51,1	47,3	56,0	51,9	63,1	58,4
240	4	26,2	18,2	31,4	21,8	34,5	24,0	38,7	26,9	44,7	31,0	50,9	35,3	55,0	38,2	60,3	41,9	67,9	47,2
360	6	29,1	13,5	34,8	16,1	38,3	17,7	42,9	19,9	49,6	23,0	56,4	26,1	60,9	28,2	66,8	30,9	75,3	34,9
540	9	32,2	9,9	38,5	11,9	42,4	13,1	47,5	14,7	54,9	16,9	62,5	19,3	67,5	20,8	74,0	22,8	83,4	25,7
720	12	34,6	8,0	41,4	9,6	45,6	10,6	51,1	11,8	59,0	13,7	67,2	15,6	72,5	16,8	79,6	18,4	89,6	20,7
1080	18	38,3	5,9	45,8	7,1	50,5	7,8	56,6	8,7	65,3	10,1	74,4	11,5	80,3	12,4	88,1	13,6	99,2	15,3
1440	24	41,2	4,8	49,2	5,7	54,2	6,3	60,8	7,0	70,2	8,1	79,9	9,2	86,3	10,0	94,6	10,9	106,6	12,3
2880	48	49,0	2,8	58,5	3,4	64,5	3,7	72,3	4,2	83,5	4,8	95,0	5,5	102,6	5,9	112,5	6,5	126,7	7,3
4320	72	54,2	2,1	64,8	2,5	71,3	2,8	79,9	3,1	92,3	3,6	105,1	4,1	113,5	4,4	124,5	4,8	140,2	5,4
5760	96	58,2	1,7	69,6	2,0	76,6	2,2	85,9	2,5	99,2	2,9	113,0	3,3	122,0	3,5	133,7	3,9	150,6	4,4
7200	120	61,5	1,4	73,6	1,7	81,0	1,9	90,8	2,1	104,9	2,4	119,4	2,8	128,9	3,0	141,4	3,3	159,2	3,7
8640	144	64,4	1,2	77,0	1,5	84,8	1,6	95,0	1,8	109,8	2,1	125,0	2,4	134,9	2,6	148,0	2,9	166,6	3,2
10080	168	66,9	1,1	80,0	1,3	88,1	1,5	98,7	1,6	114,0	1,9	129,8	2,1	140,2	2,3	153,7	2,5	173,2	2,9

Starkniederschlagshöhen und -spenden gemäß KOSTRA-DWD-2020

Rasterfeld 201147

(Zeile 201, Spalte 147)

Örtliche Unsicherheiten in Abhängigkeit von Wiederkehrzeit T und Dauerstufe D

Dauerstufe D		Wiederkehrzeit T								
		1 a	2 a	3 a	5 a	10 a	20 a	30 a	50 a	100 a
min	Std	± %	± %	± %	± %	± %	± %	± %	± %	± %
5		15	16	16	16	17	17	18	18	18
10		19	20	20	21	21	22	22	22	23
15		20	21	22	23	23	24	24	24	25
20		21	22	23	24	24	25	25	25	26
30		22	23	24	24	25	26	26	26	27
45		22	23	24	24	25	26	26	26	27
60	1	22	23	23	24	25	25	26	26	26
90	1,5	21	22	23	23	24	25	25	25	26
120	2	20	22	22	23	23	24	24	25	25
180	3	19	20	21	21	22	23	23	23	24
240	4	18	19	20	21	21	22	22	22	23
360	6	17	18	19	19	20	21	21	21	21
540	9	16	17	18	18	19	19	20	20	20
720	12	16	17	17	18	18	19	19	19	19
1080	18	15	16	16	17	17	18	18	18	18
1440	24	15	15	16	16	17	17	17	18	18
2880	48	15	15	15	16	16	16	16	17	17
4320	72	16	15	16	16	16	16	16	16	17
5760	96	16	16	16	16	16	16	16	16	17
7200	120	17	16	16	16	16	16	17	17	17
8640	144	17	17	17	17	17	17	17	17	17
10080	168	18	17	17	17	17	17	17	17	17

Parameter für abweichende T und D

Lokationsparameter ξ (Xi)

18,70387153

Skalenparameter α (Alpha)

5,0785913

Formparameter κ (Kappa)

-0,1

1. Koutsoyiannis-Parameter θ (Theta)

0,03075074

2. Koutsoyiannis-Parameter η (Eta)

0,75105697

Parameter für dauerstufenübergreifende Extremwertschätzung nach KOUTSOYIANNIS et al. 1998.

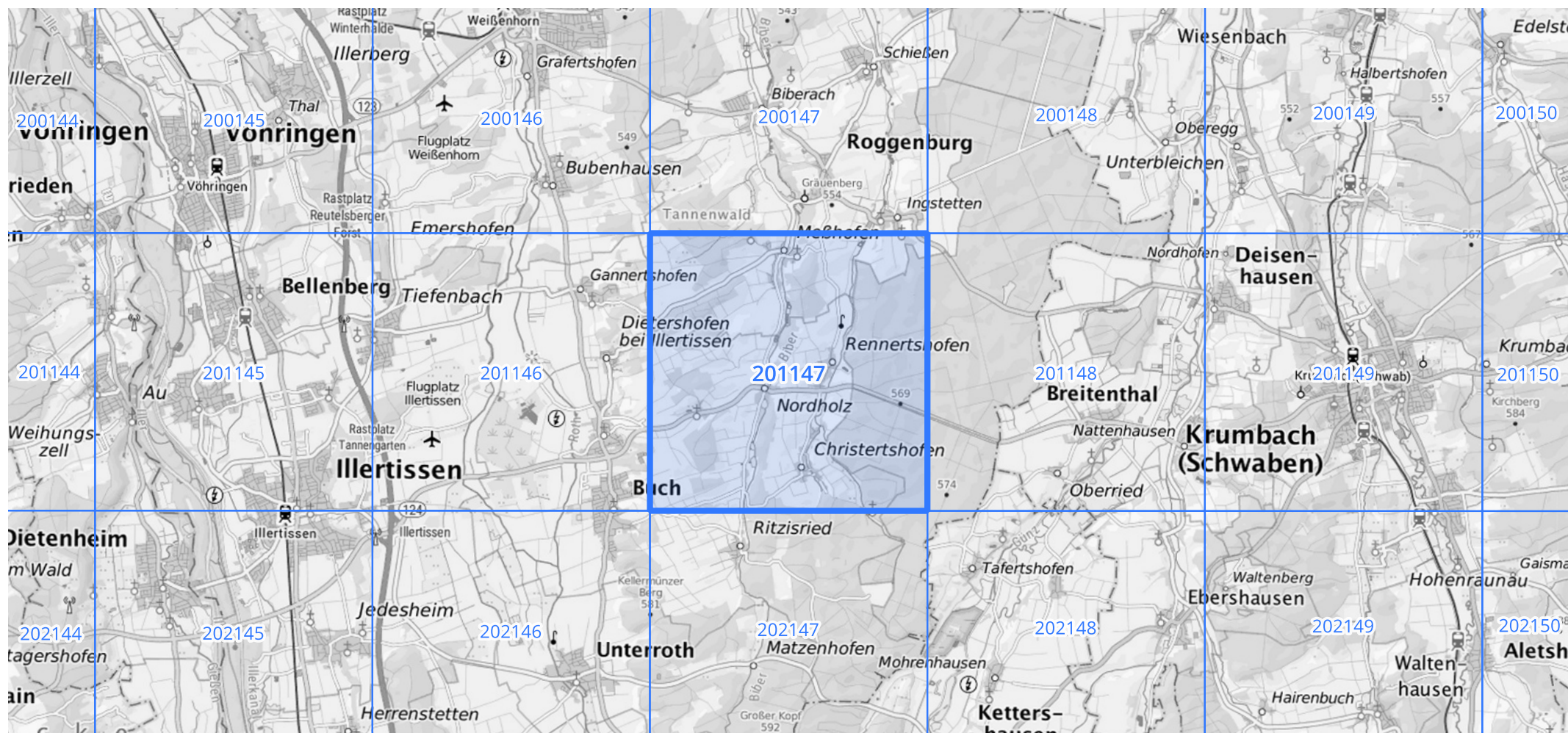
Siehe auch Anwendungshilfe zu KOSTRA-DWD-2020 des Deutschen Wetterdienstes.

Starkniederschlagshöhen und -spenden gemäß KOSTRA-DWD-2020

Rasterfeld 201147

(Zeile 201, Spalte 147)

Übersichtskarte des Rasterfeldes 201147, M 1 : 100 000



Quelle Rasterdaten: KOSTRA-DWD-2020 des Deutschen Wetterdienstes, Stand 12/2022.

Seite 3 von 3

Kartendarstellung: © Bundesamt für Kartographie und Geodäsie (2023), Datenquellen: https://sgx.geodatenzentrum.de/web_public/gdz/datenquellen/Datenquellen_TopPlusOpen.html

Für die Richtigkeit und Aktualität der Angaben wird keine Gewähr übernommen. Erstellt 01/2023.