

Starkniederschlagshöhen und -spenden gemäß KOSTRA-DWD-2020

Rasterfeld 201144

(Zeile 201, Spalte 144)

Regenspende und Bemessungsniederschlagswerte in Abhängigkeit von Wiederkehrzeit T und Dauerstufe D

Dauerstufe D		Wiederkehrzeit T																	
		1 a		2 a		3 a		5 a		10 a		20 a		30 a		50 a		100 a	
min	Std	mm	l / (s ha)	mm	l / (s ha)	mm	l / (s ha)	mm	l / (s ha)	mm	l / (s ha)	mm	l / (s ha)	mm	l / (s ha)	mm	l / (s ha)	mm	l / (s ha)
5		8,1	270,0	9,7	323,3	10,6	353,3	11,9	396,7	13,7	456,7	15,6	520,0	16,9	563,3	18,5	616,7	20,8	693,3
10		10,6	176,7	12,6	210,0	13,9	231,7	15,5	258,3	17,9	298,3	20,4	340,0	22,0	366,7	24,1	401,7	27,2	453,3
15		12,1	134,4	14,4	160,0	15,9	176,7	17,8	197,8	20,5	227,8	23,3	258,9	25,2	280,0	27,6	306,7	31,1	345,6
20		13,2	110,0	15,8	131,7	17,4	145,0	19,4	161,7	22,4	186,7	25,5	212,5	27,5	229,2	30,2	251,7	34,0	283,3
30		14,9	82,8	17,8	98,9	19,6	108,9	21,9	121,7	25,3	140,6	28,8	160,0	31,0	172,2	34,0	188,9	38,3	212,8
45		16,7	61,9	19,9	73,7	21,9	81,1	24,5	90,7	28,3	104,8	32,2	119,3	34,8	128,9	38,1	141,1	42,9	158,9
60	1	18,0	50,0	21,5	59,7	23,7	65,8	26,5	73,6	30,6	85,0	34,8	96,7	37,6	104,4	41,2	114,4	46,4	128,9
90	1,5	20,1	37,2	24,0	44,4	26,4	48,9	29,6	54,8	34,1	63,1	38,8	71,9	41,9	77,6	45,9	85,0	51,7	95,7
120	2	21,7	30,1	25,9	36,0	28,5	39,6	31,9	44,3	36,8	51,1	41,9	58,2	45,2	62,8	49,5	68,8	55,7	77,4
180	3	24,1	22,3	28,7	26,6	31,6	29,3	35,4	32,8	40,9	37,9	46,5	43,1	50,2	46,5	55,0	50,9	61,9	57,3
240	4	25,9	18,0	30,9	21,5	34,0	23,6	38,1	26,5	44,0	30,6	50,0	34,7	54,0	37,5	59,2	41,1	66,7	46,3
360	6	28,7	13,3	34,3	15,9	37,8	17,5	42,3	19,6	48,8	22,6	55,5	25,7	59,9	27,7	65,7	30,4	73,9	34,2
540	9	31,9	9,8	38,0	11,7	41,8	12,9	46,9	14,5	54,1	16,7	61,5	19,0	66,4	20,5	72,8	22,5	81,9	25,3
720	12	34,3	7,9	40,9	9,5	45,0	10,4	50,4	11,7	58,2	13,5	66,2	15,3	71,4	16,5	78,3	18,1	88,1	20,4
1080	18	38,0	5,9	45,3	7,0	49,9	7,7	55,8	8,6	64,4	9,9	73,3	11,3	79,1	12,2	86,7	13,4	97,6	15,1
1440	24	40,8	4,7	48,7	5,6	53,6	6,2	60,0	6,9	69,3	8,0	78,8	9,1	85,1	9,8	93,3	10,8	105,0	12,2
2880	48	48,6	2,8	58,0	3,4	63,8	3,7	71,5	4,1	82,5	4,8	93,9	5,4	101,3	5,9	111,0	6,4	125,0	7,2
4320	72	53,8	2,1	64,3	2,5	70,7	2,7	79,2	3,1	91,4	3,5	103,9	4,0	112,2	4,3	123,0	4,7	138,4	5,3
5760	96	57,9	1,7	69,1	2,0	76,0	2,2	85,1	2,5	98,2	2,8	111,7	3,2	120,6	3,5	132,2	3,8	148,8	4,3
7200	120	61,2	1,4	73,1	1,7	80,4	1,9	90,0	2,1	103,9	2,4	118,2	2,7	127,6	3,0	139,8	3,2	157,4	3,6
8640	144	64,1	1,2	76,5	1,5	84,2	1,6	94,2	1,8	108,8	2,1	123,7	2,4	133,6	2,6	146,4	2,8	164,8	3,2
10080	168	66,6	1,1	79,5	1,3	87,5	1,4	98,0	1,6	113,1	1,9	128,6	2,1	138,8	2,3	152,2	2,5	171,3	2,8

Starkniederschlagshöhen und -spenden gemäß KOSTRA-DWD-2020

Rasterfeld 201144

(Zeile 201, Spalte 144)

Örtliche Unsicherheiten in Abhängigkeit von Wiederkehrzeit T und Dauerstufe D

Dauerstufe D		Wiederkehrzeit T								
		1 a	2 a	3 a	5 a	10 a	20 a	30 a	50 a	100 a
min	Std	± %	± %	± %	± %	± %	± %	± %	± %	± %
5		14	15	16	16	17	17	17	18	18
10		18	19	20	20	21	22	22	22	23
15		20	21	22	22	23	24	24	24	25
20		21	22	23	23	24	25	25	25	26
30		22	23	23	24	25	25	26	26	26
45		22	23	24	24	25	25	26	26	27
60	1	22	23	23	24	25	25	25	26	26
90	1,5	21	22	22	23	24	24	25	25	25
120	2	20	21	22	22	23	24	24	24	25
180	3	19	20	21	21	22	23	23	23	24
240	4	18	19	20	20	21	22	22	22	23
360	6	17	18	19	19	20	20	21	21	21
540	9	16	17	18	18	19	19	19	20	20
720	12	16	17	17	17	18	18	19	19	19
1080	18	15	16	16	17	17	17	18	18	18
1440	24	15	15	16	16	17	17	17	17	18
2880	48	15	15	15	15	16	16	16	16	17
4320	72	15	15	15	16	16	16	16	16	16
5760	96	16	16	16	16	16	16	16	16	16
7200	120	17	16	16	16	16	16	16	16	17
8640	144	17	17	16	16	16	16	17	17	17
10080	168	17	17	17	17	17	17	17	17	17

Parameter für abweichende T und D

Lokationsparameter ξ (Xi)

18,39200738

Skalenparameter α (Alpha)

4,94316271

Formparameter κ (Kappa)

-0,1

1. Koutsoyiannis-Parameter θ (Theta)

0,0248298

2. Koutsoyiannis-Parameter η (Eta)

0,74864561

Parameter für dauerstufenübergreifende Extremwertschätzung nach KOUTSOYIANNIS et al. 1998.

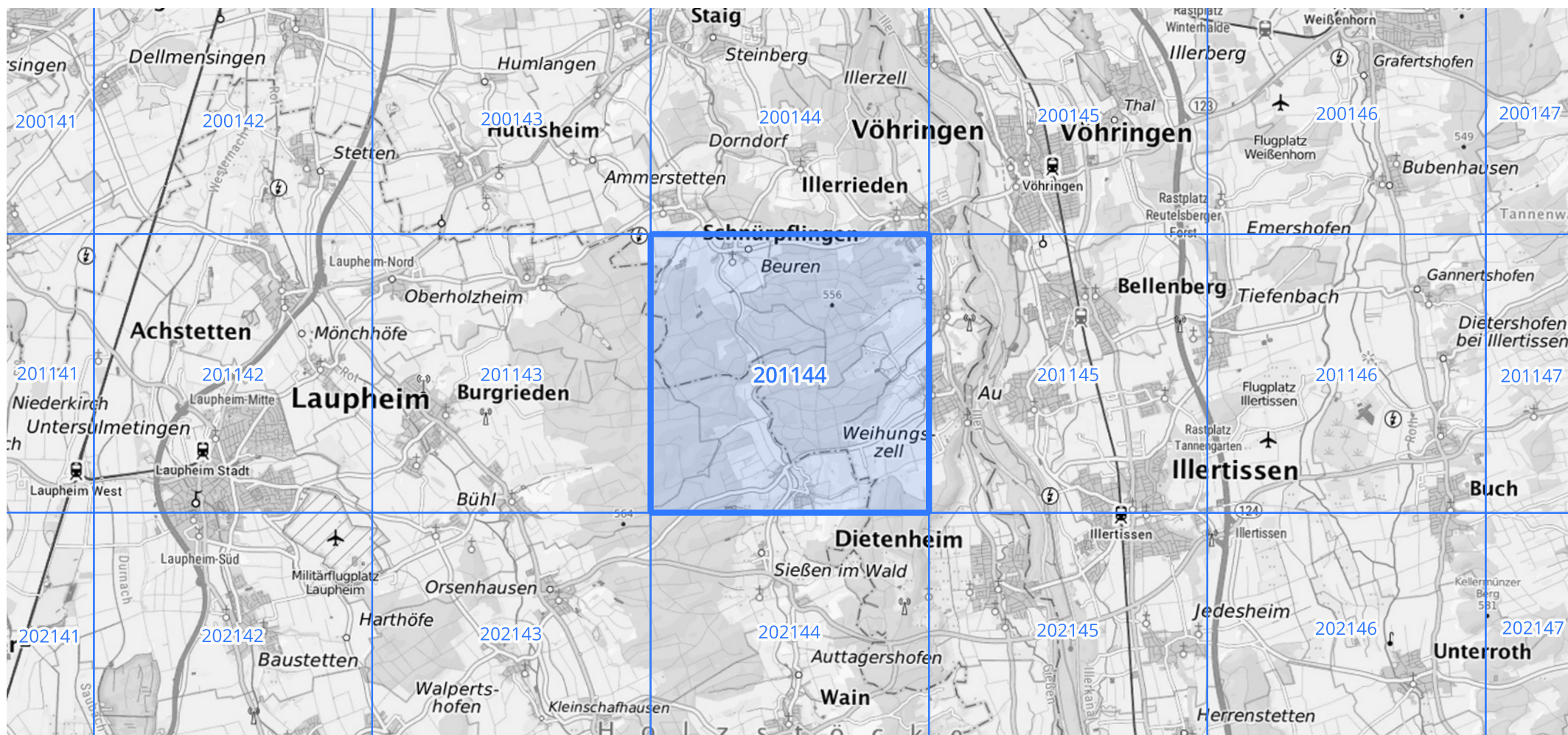
Siehe auch Anwendungshilfe zu KOSTRA-DWD-2020 des Deutschen Wetterdienstes.

Starkniederschlagshöhen und -spenden gemäß KOSTRA-DWD-2020

Rasterfeld 201144

(Zeile 201, Spalte 144)

Übersichtskarte des Rasterfeldes 201144, M 1 : 100 000



Quelle Rasterdaten: KOSTRA-DWD-2020 des Deutschen Wetterdienstes, Stand 12/2022.

Seite 3 von 3

Kartendarstellung: © Bundesamt für Kartographie und Geodäsie (2023), Datenquellen: https://sgx.geodatenzentrum.de/web_public/gdz/datenquellen/Datenquellen_TopPlusOpen.html

Für die Richtigkeit und Aktualität der Angaben wird keine Gewähr übernommen. Erstellt 01/2023.