

# Starkniederschlagshöhen und -spenden gemäß KOSTRA-DWD-2020

## Rasterfeld 201118

(Zeile 201, Spalte 118)

### Regenspende und Bemessungsniederschlagswerte in Abhängigkeit von Wiederkehrzeit T und Dauerstufe D

Dauerstufe D		Wiederkehrzeit T																	
		1 a		2 a		3 a		5 a		10 a		20 a		30 a		50 a		100 a	
min	Std	mm	l / (s ha)	mm	l / (s ha)	mm	l / (s ha)	mm	l / (s ha)	mm	l / (s ha)	mm	l / (s ha)	mm	l / (s ha)	mm	l / (s ha)	mm	l / (s ha)
5		7,8	260,0	9,4	313,3	10,4	346,7	11,7	390,0	13,6	453,3	15,6	520,0	16,9	563,3	18,6	620,0	21,0	700,0
10		10,1	168,3	12,2	203,3	13,4	223,3	15,2	253,3	17,6	293,3	20,1	335,0	21,8	363,3	24,0	400,0	27,1	451,7
15		11,6	128,9	14,0	155,6	15,5	172,2	17,5	194,4	20,3	225,6	23,2	257,8	25,1	278,9	27,6	306,7	31,2	346,7
20		12,8	106,7	15,4	128,3	17,1	142,5	19,3	160,8	22,4	186,7	25,6	213,3	27,7	230,8	30,5	254,2	34,4	286,7
30		14,6	81,1	17,7	98,3	19,6	108,9	22,1	122,8	25,6	142,2	29,3	162,8	31,7	176,1	34,9	193,9	39,4	218,9
45		16,7	61,9	20,2	74,8	22,4	83,0	25,2	93,3	29,3	108,5	33,5	124,1	36,3	134,4	39,9	147,8	45,1	167,0
60	1	18,4	51,1	22,2	61,7	24,6	68,3	27,7	76,9	32,2	89,4	36,8	102,2	39,9	110,8	43,8	121,7	49,5	137,5
90	1,5	21,0	38,9	25,3	46,9	28,1	52,0	31,6	58,5	36,7	68,0	42,0	77,8	45,5	84,3	50,0	92,6	56,5	104,6
120	2	23,0	31,9	27,8	38,6	30,8	42,8	34,7	48,2	40,3	56,0	46,1	64,0	49,9	69,3	54,9	76,3	62,0	86,1
180	3	26,2	24,3	31,7	29,4	35,1	32,5	39,5	36,6	46,0	42,6	52,6	48,7	56,9	52,7	62,6	58,0	70,7	65,5
240	4	28,8	20,0	34,8	24,2	38,5	26,7	43,4	30,1	50,4	35,0	57,7	40,1	62,4	43,3	68,6	47,6	77,6	53,9
360	6	32,8	15,2	39,6	18,3	43,9	20,3	49,4	22,9	57,4	26,6	65,7	30,4	71,1	32,9	78,2	36,2	88,4	40,9
540	9	37,4	11,5	45,2	14,0	50,0	15,4	56,3	17,4	65,4	20,2	74,9	23,1	81,0	25,0	89,1	27,5	100,7	31,1
720	12	41,0	9,5	49,5	11,5	54,8	12,7	61,8	14,3	71,8	16,6	82,1	19,0	88,9	20,6	97,7	22,6	110,4	25,6
1080	18	46,7	7,2	56,4	8,7	62,4	9,6	70,3	10,8	81,7	12,6	93,5	14,4	101,2	15,6	111,3	17,2	125,7	19,4
1440	24	51,2	5,9	61,9	7,2	68,5	7,9	77,1	8,9	89,6	10,4	102,5	11,9	111,0	12,8	122,0	14,1	137,9	16,0
2880	48	63,9	3,7	77,3	4,5	85,5	4,9	96,3	5,6	112,0	6,5	128,1	7,4	138,6	8,0	152,4	8,8	172,2	10,0
4320	72	72,8	2,8	88,0	3,4	97,4	3,8	109,7	4,2	127,5	4,9	145,8	5,6	157,9	6,1	173,6	6,7	196,1	7,6
5760	96	79,8	2,3	96,5	2,8	106,8	3,1	120,3	3,5	139,8	4,0	159,9	4,6	173,1	5,0	190,4	5,5	215,1	6,2
7200	120	85,8	2,0	103,6	2,4	114,7	2,7	129,2	3,0	150,2	3,5	171,8	4,0	185,9	4,3	204,5	4,7	231,0	5,3
8640	144	90,9	1,8	109,9	2,1	121,6	2,3	137,0	2,6	159,2	3,1	182,1	3,5	197,1	3,8	216,8	4,2	244,9	4,7
10080	168	95,5	1,6	115,4	1,9	127,8	2,1	144,0	2,4	167,3	2,8	191,4	3,2	207,1	3,4	227,8	3,8	257,3	4,3

# Starkniederschlagshöhen und -spenden gemäß KOSTRA-DWD-2020

## Rasterfeld 201118

(Zeile 201, Spalte 118)

### Örtliche Unsicherheiten in Abhängigkeit von Wiederkehrzeit T und Dauerstufe D

Dauerstufe D		Wiederkehrzeit T								
		1 a	2 a	3 a	5 a	10 a	20 a	30 a	50 a	100 a
min	Std	± %	± %	± %	± %	± %	± %	± %	± %	± %
5		21	22	23	23	24	24	25	25	26
10		24	25	26	27	27	28	28	29	29
15		25	26	27	28	29	29	30	30	30
20		25	27	27	28	29	30	30	30	31
30		25	26	27	28	29	29	30	30	30
45		24	26	26	27	28	28	29	29	30
60	1	23	25	25	26	27	28	28	28	29
90	1,5	22	23	24	24	25	26	26	27	27
120	2	20	22	22	23	24	25	25	25	26
180	3	19	20	21	21	22	23	23	23	24
240	4	18	19	19	20	21	21	22	22	22
360	6	16	17	18	18	19	20	20	20	21
540	9	15	16	16	17	17	18	18	19	19
720	12	14	15	15	16	17	17	17	18	18
1080	18	14	14	15	15	15	16	16	16	17
1440	24	14	14	14	15	15	15	15	16	16
2880	48	15	15	15	15	15	15	15	15	15
4320	72	16	16	16	15	15	15	15	15	16
5760	96	18	17	17	16	16	16	16	16	16
7200	120	19	18	18	17	17	17	17	17	17
8640	144	20	19	18	18	18	18	17	17	17
10080	168	21	20	19	19	18	18	18	18	18

### Parameter für abweichende T und D

#### Lokationsparameter $\xi$ (Xi)

18,50125016

#### Skalenparameter $\alpha$ (Alpha)

5,36033126

#### Formparameter $\kappa$ (Kappa)

-0,1

#### 1. Koutsoyiannis-Parameter $\theta$ (Theta)

0,00879805

#### 2. Koutsoyiannis-Parameter $\eta$ (Eta)

0,67950352

Parameter für dauerstufenübergreifende Extremwertschätzung nach KOUTSOYIANNIS et al. 1998.

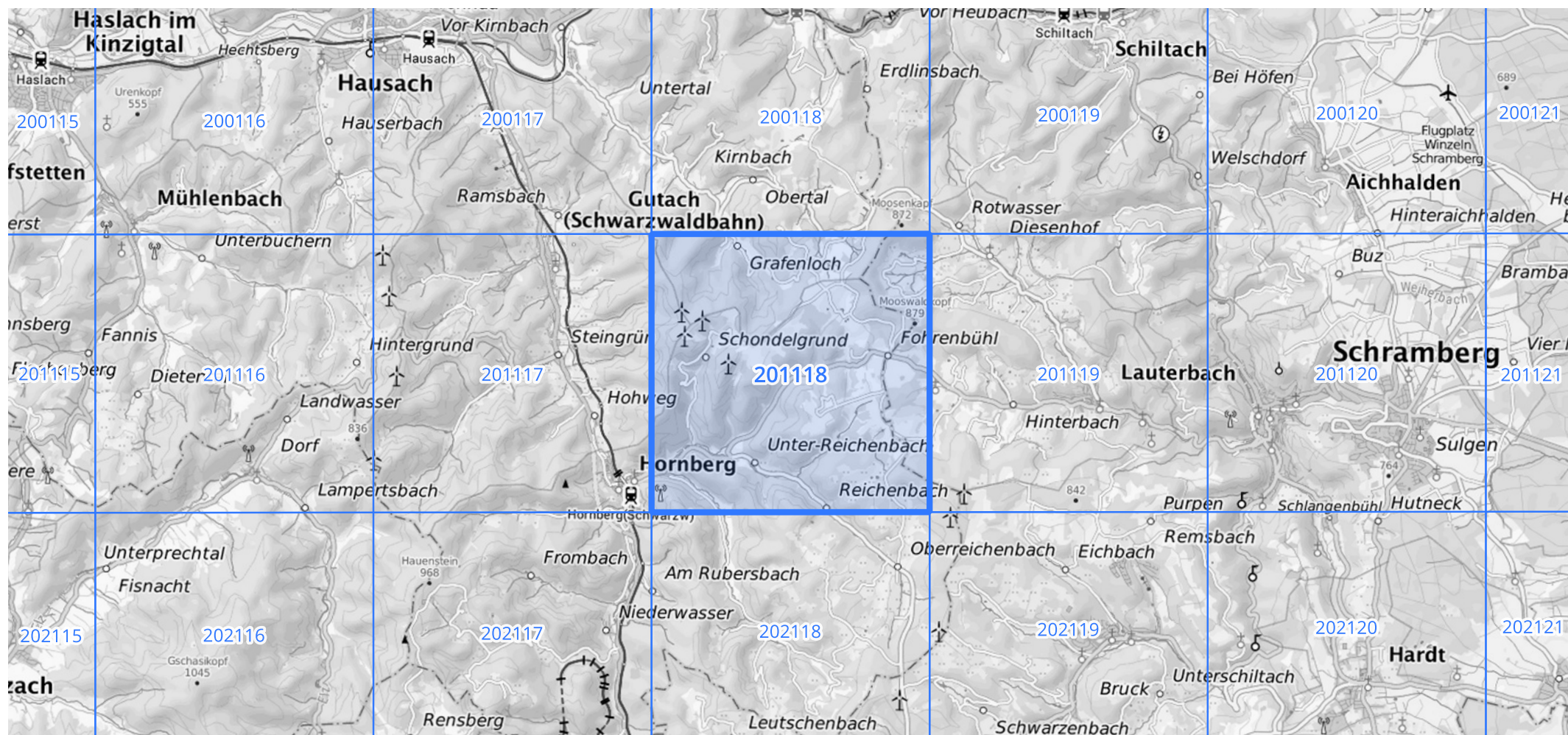
Siehe auch Anwendungshilfe zu KOSTRA-DWD-2020 des Deutschen Wetterdienstes.

# Starkniederschlagshöhen und -spenden gemäß KOSTRA-DWD-2020

## Rasterfeld 201118

(Zeile 201, Spalte 118)

Übersichtskarte des Rasterfeldes 201118, M 1 : 100 000



Quelle Rasterdaten: KOSTRA-DWD-2020 des Deutschen Wetterdienstes, Stand 12/2022.

Seite 3 von 3

Kartendarstellung: © Bundesamt für Kartographie und Geodäsie (2023), Datenquellen: [https://sgx.geodatenzentrum.de/web\\_public/gdz/datenquellen/Datenquellen\\_TopPlusOpen.html](https://sgx.geodatenzentrum.de/web_public/gdz/datenquellen/Datenquellen_TopPlusOpen.html)

Für die Richtigkeit und Aktualität der Angaben wird keine Gewähr übernommen. Erstellt 01/2023.