

# Starkniederschlagshöhen und -spenden gemäß KOSTRA-DWD-2020

## Rasterfeld 199194

(Zeile 199, Spalte 194)

### Regenspende und Bemessungsniederschlagswerte in Abhängigkeit von Wiederkehrzeit T und Dauerstufe D

Dauerstufe D		Wiederkehrzeit T																	
		1 a		2 a		3 a		5 a		10 a		20 a		30 a		50 a		100 a	
min	Std	mm	l / (s ha)	mm	l / (s ha)	mm	l / (s ha)	mm	l / (s ha)	mm	l / (s ha)	mm	l / (s ha)	mm	l / (s ha)	mm	l / (s ha)	mm	l / (s ha)
5		8,1	270,0	10,0	333,3	11,2	373,3	12,8	426,7	15,1	503,3	17,5	583,3	19,0	633,3	21,1	703,3	24,0	800,0
10		10,4	173,3	13,0	216,7	14,5	241,7	16,6	276,7	19,6	326,7	22,6	376,7	24,6	410,0	27,2	453,3	31,0	516,7
15		11,9	132,2	14,8	164,4	16,6	184,4	19,0	211,1	22,3	247,8	25,8	286,7	28,1	312,2	31,1	345,6	35,4	393,3
20		13,0	108,3	16,2	135,0	18,2	151,7	20,7	172,5	24,4	203,3	28,3	235,8	30,8	256,7	34,1	284,2	38,8	323,3
30		14,7	81,7	18,3	101,7	20,5	113,9	23,4	130,0	27,6	153,3	31,9	177,2	34,7	192,8	38,4	213,3	43,8	243,3
45		16,5	61,1	20,6	76,3	23,0	85,2	26,3	97,4	31,0	114,8	35,9	133,0	39,1	144,8	43,2	160,0	49,2	182,2
60	1	17,9	49,7	22,3	61,9	25,0	69,4	28,5	79,2	33,6	93,3	38,9	108,1	42,3	117,5	46,9	130,3	53,3	148,1
90	1,5	20,1	37,2	24,9	46,1	28,0	51,9	31,9	59,1	37,6	69,6	43,5	80,6	47,4	87,8	52,4	97,0	59,7	110,6
120	2	21,7	30,1	27,0	37,5	30,3	42,1	34,5	47,9	40,7	56,5	47,1	65,4	51,3	71,3	56,7	78,8	64,6	89,7
180	3	24,2	22,4	30,1	27,9	33,8	31,3	38,6	35,7	45,5	42,1	52,6	48,7	57,2	53,0	63,3	58,6	72,1	66,8
240	4	26,2	18,2	32,6	22,6	36,5	25,3	41,7	29,0	49,1	34,1	56,8	39,4	61,8	42,9	68,4	47,5	77,9	54,1
360	6	29,2	13,5	36,3	16,8	40,7	18,8	46,5	21,5	54,8	25,4	63,3	29,3	68,9	31,9	76,3	35,3	86,8	40,2
540	9	32,6	10,1	40,5	12,5	45,3	14,0	51,8	16,0	61,0	18,8	70,6	21,8	76,8	23,7	85,0	26,2	96,8	29,9
720	12	35,1	8,1	43,7	10,1	49,0	11,3	55,9	12,9	65,9	15,3	76,2	17,6	83,0	19,2	91,8	21,3	104,5	24,2
1080	18	39,2	6,0	48,7	7,5	54,5	8,4	62,3	9,6	73,4	11,3	84,9	13,1	92,4	14,3	102,3	15,8	116,4	18,0
1440	24	42,3	4,9	52,5	6,1	58,9	6,8	67,2	7,8	79,3	9,2	91,7	10,6	99,8	11,6	110,4	12,8	125,7	14,5
2880	48	50,8	2,9	63,2	3,7	70,8	4,1	80,8	4,7	95,3	5,5	110,2	6,4	120,0	6,9	132,8	7,7	151,1	8,7
4320	72	56,6	2,2	70,4	2,7	78,9	3,0	90,0	3,5	106,1	4,1	122,7	4,7	133,6	5,2	147,9	5,7	168,3	6,5
5760	96	61,1	1,8	75,9	2,2	85,1	2,5	97,2	2,8	114,6	3,3	132,5	3,8	144,2	4,2	159,6	4,6	181,6	5,3
7200	120	64,8	1,5	80,6	1,9	90,3	2,1	103,1	2,4	121,6	2,8	140,6	3,3	153,0	3,5	169,3	3,9	192,7	4,5
8640	144	68,0	1,3	84,6	1,6	94,8	1,8	108,2	2,1	127,6	2,5	147,6	2,8	160,6	3,1	177,7	3,4	202,3	3,9
10080	168	70,9	1,2	88,1	1,5	98,8	1,6	112,8	1,9	132,9	2,2	153,7	2,5	167,3	2,8	185,2	3,1	210,7	3,5

# Starkniederschlagshöhen und -spenden gemäß KOSTRA-DWD-2020

## Rasterfeld 199194

(Zeile 199, Spalte 194)

### Örtliche Unsicherheiten in Abhängigkeit von Wiederkehrzeit T und Dauerstufe D

Dauerstufe D		Wiederkehrzeit T								
		1 a	2 a	3 a	5 a	10 a	20 a	30 a	50 a	100 a
min	Std	± %	± %	± %	± %	± %	± %	± %	± %	± %
5		16	17	17	18	19	19	20	20	21
10		19	20	21	22	23	24	24	24	25
15		21	22	23	24	25	26	26	27	27
20		22	23	24	25	26	27	27	28	28
30		22	24	25	26	27	27	28	28	29
45		22	24	25	25	27	27	28	28	29
60	1	22	23	24	25	26	27	27	28	28
90	1,5	21	22	23	24	25	26	26	27	27
120	2	20	21	22	23	24	25	25	26	26
180	3	19	20	21	22	23	24	24	25	25
240	4	18	19	20	21	22	23	23	24	24
360	6	17	18	19	20	20	21	22	22	23
540	9	16	17	18	18	19	20	20	21	21
720	12	15	16	17	18	18	19	20	20	20
1080	18	15	16	16	17	18	18	19	19	19
1440	24	15	16	16	17	17	18	18	18	19
2880	48	16	16	16	17	17	17	18	18	18
4320	72	17	17	17	17	18	18	18	18	18
5760	96	19	18	18	18	18	18	18	19	19
7200	120	20	19	19	19	19	19	19	19	19
8640	144	20	20	19	19	19	19	19	20	20
10080	168	21	20	20	20	20	20	20	20	20

### Parameter für abweichende T und D

#### Lokationsparameter $\xi$ (Xi)

18,20956185

#### Skalenparameter $\alpha$ (Alpha)

6,14334799

#### Formparameter $\kappa$ (Kappa)

-0,1

#### 1. Koutsoyiannis-Parameter $\theta$ (Theta)

0,01946537

#### 2. Koutsoyiannis-Parameter $\eta$ (Eta)

0,73457651

Parameter für dauerstufenübergreifende Extremwertschätzung nach KOUTSOYIANNIS et al. 1998.

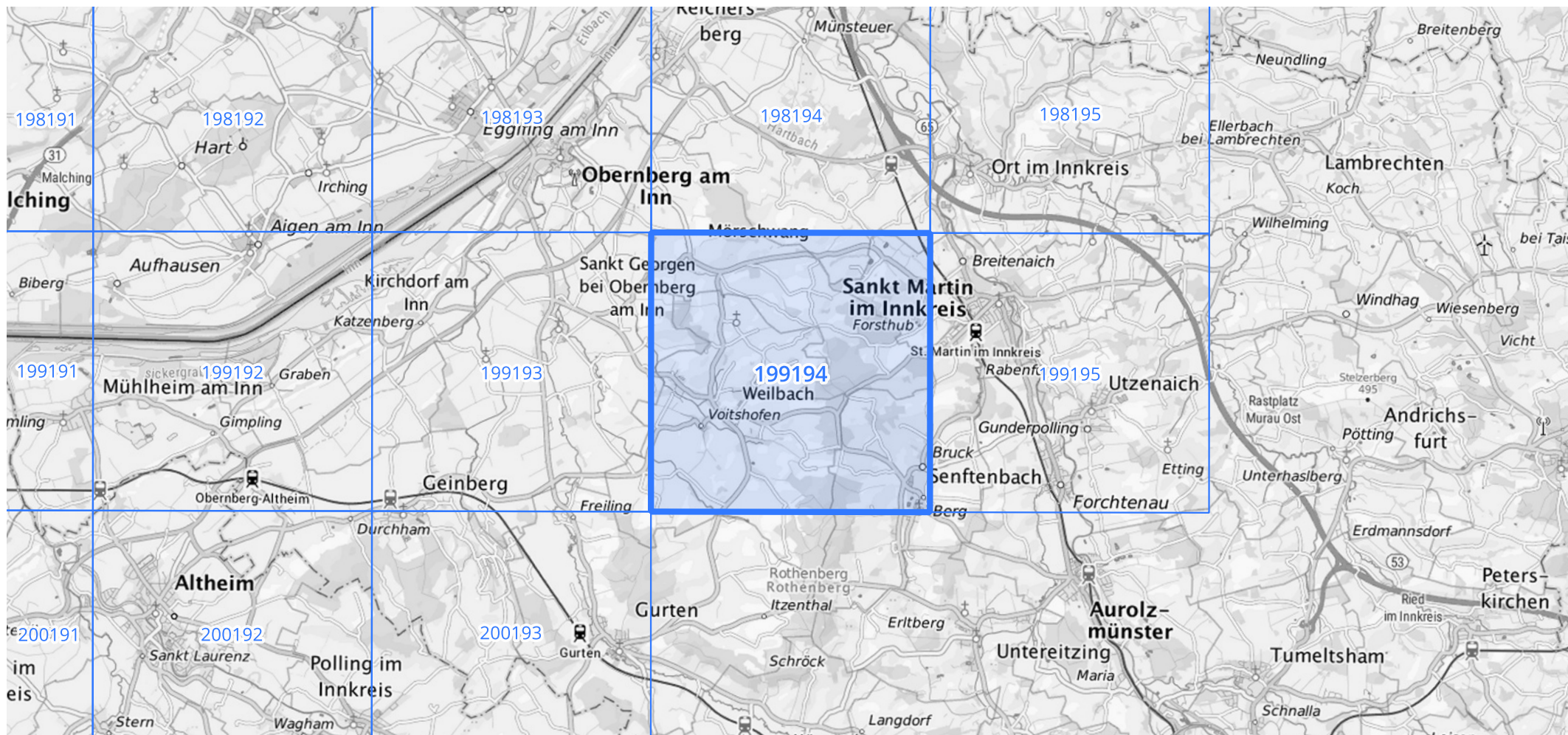
Siehe auch Anwendungshilfe zu KOSTRA-DWD-2020 des Deutschen Wetterdienstes.

# Starkniederschlagshöhen und -spenden gemäß KOSTRA-DWD-2020

## Rasterfeld 199194

(Zeile 199, Spalte 194)

Übersichtskarte des Rasterfeldes 199194, M 1 : 100 000



Quelle Rasterdaten: KOSTRA-DWD-2020 des Deutschen Wetterdienstes, Stand 12/2022.

Seite 3 von 3

Kartendarstellung: © Bundesamt für Kartographie und Geodäsie (2023), Datenquellen: [https://sgx.geodatenzentrum.de/web\\_public/gdz/datenquellen/Datenquellen\\_TopPlusOpen.html](https://sgx.geodatenzentrum.de/web_public/gdz/datenquellen/Datenquellen_TopPlusOpen.html)

Für die Richtigkeit und Aktualität der Angaben wird keine Gewähr übernommen. Erstellt 01/2023.