

Starkniederschlagshöhen und -spenden gemäß KOSTRA-DWD-2020

Rasterfeld 199159

(Zeile 199, Spalte 159)

Regenspende und Bemessungsniederschlagswerte in Abhängigkeit von Wiederkehrzeit T und Dauerstufe D

Dauerstufe D		Wiederkehrzeit T																	
		1 a		2 a		3 a		5 a		10 a		20 a		30 a		50 a		100 a	
min	Std	mm	l / (s ha)	mm	l / (s ha)	mm	l / (s ha)	mm	l / (s ha)	mm	l / (s ha)	mm	l / (s ha)	mm	l / (s ha)	mm	l / (s ha)	mm	l / (s ha)
5		8,4	280,0	10,1	336,7	11,2	373,3	12,5	416,7	14,5	483,3	16,5	550,0	17,8	593,3	19,6	653,3	22,1	736,7
10		10,7	178,3	12,9	215,0	14,2	236,7	15,9	265,0	18,4	306,7	21,0	350,0	22,7	378,3	24,9	415,0	28,1	468,3
15		12,2	135,6	14,6	162,2	16,1	178,9	18,1	201,1	20,9	232,2	23,9	265,6	25,8	286,7	28,3	314,4	31,9	354,4
20		13,3	110,8	15,9	132,5	17,6	146,7	19,7	164,2	22,8	190,0	26,0	216,7	28,1	234,2	30,9	257,5	34,8	290,0
30		15,0	83,3	17,9	99,4	19,8	110,0	22,2	123,3	25,7	142,8	29,3	162,8	31,7	176,1	34,8	193,3	39,2	217,8
45		16,8	62,2	20,1	74,4	22,2	82,2	24,9	92,2	28,9	107,0	32,9	121,9	35,5	131,5	39,0	144,4	44,0	163,0
60	1	18,2	50,6	21,8	60,6	24,1	66,9	27,0	75,0	31,3	86,9	35,7	99,2	38,5	106,9	42,3	117,5	47,7	132,5
90	1,5	20,4	37,8	24,4	45,2	26,9	49,8	30,2	55,9	35,0	64,8	39,9	73,9	43,1	79,8	47,3	87,6	53,3	98,7
120	2	22,1	30,7	26,4	36,7	29,2	40,6	32,7	45,4	37,9	52,6	43,2	60,0	46,7	64,9	51,2	71,1	57,7	80,1
180	3	24,6	22,8	29,5	27,3	32,6	30,2	36,6	33,9	42,3	39,2	48,2	44,6	52,1	48,2	57,2	53,0	64,5	59,7
240	4	26,6	18,5	31,9	22,2	35,2	24,4	39,5	27,4	45,7	31,7	52,2	36,3	56,3	39,1	61,8	42,9	69,7	48,4
360	6	29,7	13,8	35,6	16,5	39,3	18,2	44,1	20,4	51,1	23,7	58,2	26,9	62,9	29,1	69,0	31,9	77,8	36,0
540	9	33,2	10,2	39,8	12,3	43,9	13,5	49,2	15,2	57,0	17,6	64,9	20,0	70,2	21,7	77,0	23,8	86,8	26,8
720	12	35,8	8,3	43,0	10,0	47,4	11,0	53,2	12,3	61,6	14,3	70,2	16,3	75,8	17,5	83,2	19,3	93,8	21,7
1080	18	40,0	6,2	47,9	7,4	52,9	8,2	59,3	9,2	68,7	10,6	78,3	12,1	84,6	13,1	92,8	14,3	104,7	16,2
1440	24	43,2	5,0	51,8	6,0	57,1	6,6	64,1	7,4	74,2	8,6	84,6	9,8	91,4	10,6	100,3	11,6	113,1	13,1
2880	48	52,1	3,0	62,4	3,6	68,8	4,0	77,3	4,5	89,4	5,2	101,9	5,9	110,1	6,4	120,9	7,0	136,3	7,9
4320	72	58,1	2,2	69,6	2,7	76,8	3,0	86,2	3,3	99,7	3,8	113,7	4,4	122,8	4,7	134,8	5,2	152,0	5,9
5760	96	62,7	1,8	75,2	2,2	82,9	2,4	93,1	2,7	107,7	3,1	122,8	3,6	132,7	3,8	145,6	4,2	164,2	4,8
7200	120	66,6	1,5	79,9	1,8	88,1	2,0	98,9	2,3	114,4	2,6	130,4	3,0	140,9	3,3	154,6	3,6	174,3	4,0
8640	144	70,0	1,4	83,9	1,6	92,5	1,8	103,8	2,0	120,1	2,3	137,0	2,6	148,0	2,9	162,4	3,1	183,1	3,5
10080	168	72,9	1,2	87,4	1,4	96,4	1,6	108,2	1,8	125,2	2,1	142,8	2,4	154,2	2,5	169,3	2,8	190,8	3,2

Starkniederschlagshöhen und -spenden gemäß KOSTRA-DWD-2020

Rasterfeld 199159

(Zeile 199, Spalte 159)

Örtliche Unsicherheiten in Abhängigkeit von Wiederkehrzeit T und Dauerstufe D

Dauerstufe D		Wiederkehrzeit T								
		1 a	2 a	3 a	5 a	10 a	20 a	30 a	50 a	100 a
min	Std	± %	± %	± %	± %	± %	± %	± %	± %	± %
5		18	19	19	20	20	21	21	21	22
10		21	22	23	23	24	25	25	25	26
15		23	24	24	25	26	26	27	27	27
20		23	25	25	26	26	27	27	28	28
30		24	25	25	26	27	27	28	28	28
45		24	25	25	26	26	27	27	28	28
60	1	23	24	25	25	26	27	27	27	28
90	1,5	22	23	24	24	25	26	26	26	27
120	2	21	22	23	23	24	25	25	25	26
180	3	20	21	21	22	23	23	24	24	24
240	4	19	20	21	21	22	22	23	23	23
360	6	18	19	19	20	20	21	21	22	22
540	9	17	17	18	18	19	20	20	20	21
720	12	16	17	17	18	18	19	19	19	20
1080	18	15	16	16	17	17	18	18	18	18
1440	24	15	15	16	16	16	17	17	17	18
2880	48	14	15	15	15	15	16	16	16	17
4320	72	15	15	15	15	15	16	16	16	16
5760	96	15	15	15	15	15	16	16	16	16
7200	120	16	15	15	15	16	16	16	16	16
8640	144	16	16	16	16	16	16	16	16	16
10080	168	17	16	16	16	16	16	16	16	16

Parameter für abweichende T und D

Lokationsparameter ξ (Xi)

18,40836497

Skalenparameter α (Alpha)

5,09280817

Formparameter κ (Kappa)

-0,1

1. Koutsoyiannis-Parameter θ (Theta)

0,01377521

2. Koutsoyiannis-Parameter η (Eta)

0,73124881

Parameter für dauerstufenübergreifende Extremwertschätzung nach KOUTSOYIANNIS et al. 1998.

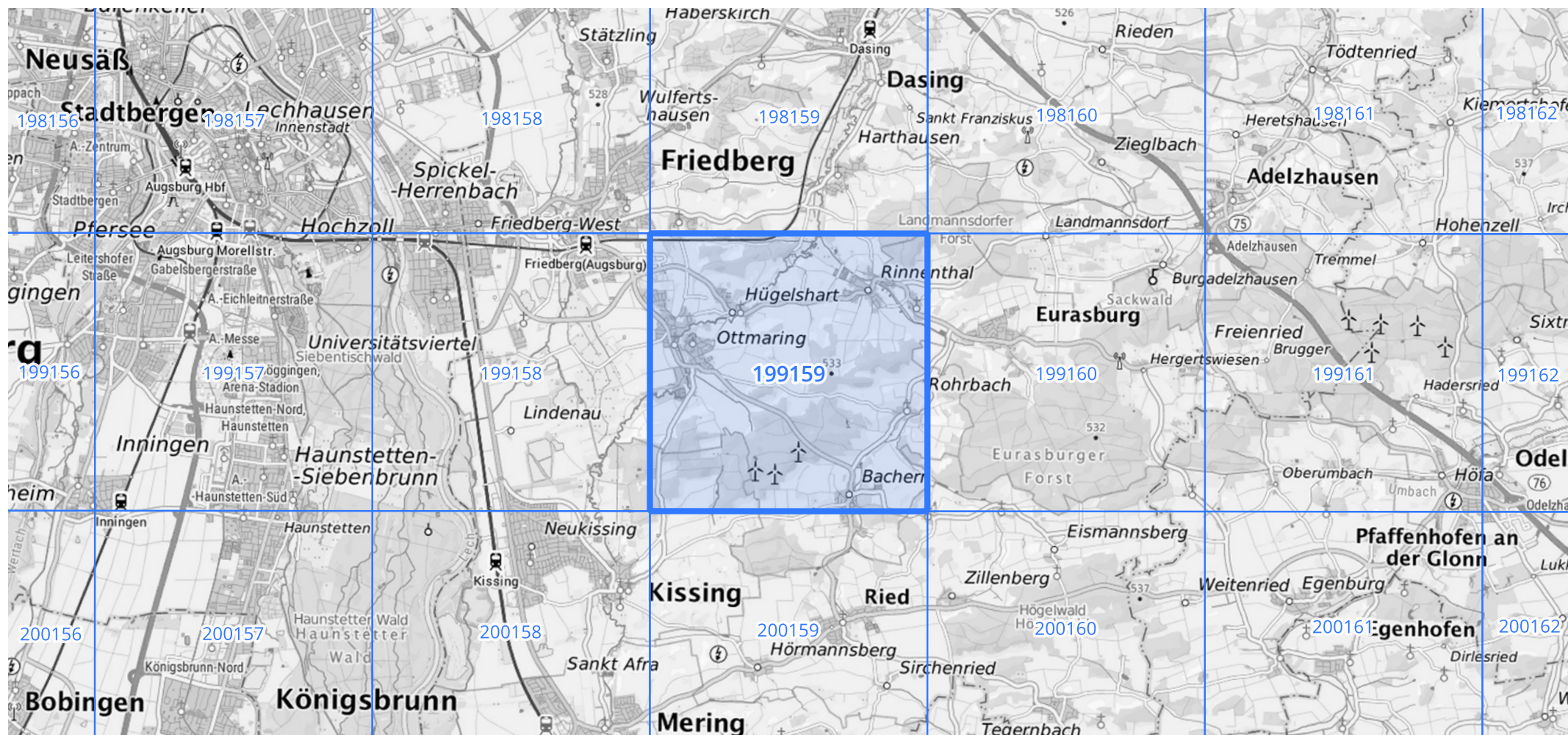
Siehe auch Anwendungshilfe zu KOSTRA-DWD-2020 des Deutschen Wetterdienstes.

Starkniederschlagshöhen und -spenden gemäß KOSTRA-DWD-2020

Rasterfeld 199159

(Zeile 199, Spalte 159)

Übersichtskarte des Rasterfeldes 199159, M 1 : 100 000



Quelle Rasterdaten: KOSTRA-DWD-2020 des Deutschen Wetterdienstes, Stand 12/2022.

Seite 3 von 3

Kartendarstellung: © Bundesamt für Kartographie und Geodäsie (2023), Datenquellen: https://sgx.geodatenzentrum.de/web_public/gdz/datenquellen/Datenquellen_TopPlusOpen.html

Für die Richtigkeit und Aktualität der Angaben wird keine Gewähr übernommen. Erstellt 01/2023.