

Starkniederschlagshöhen und -spenden gemäß KOSTRA-DWD-2020

Rasterfeld 199151

(Zeile 199, Spalte 151)

Regenspende und Bemessungsniederschlagswerte in Abhängigkeit von Wiederkehrzeit T und Dauerstufe D

Dauerstufe D		Wiederkehrzeit T																	
		1 a		2 a		3 a		5 a		10 a		20 a		30 a		50 a		100 a	
min	Std	mm	l / (s ha)	mm	l / (s ha)	mm	l / (s ha)	mm	l / (s ha)	mm	l / (s ha)	mm	l / (s ha)	mm	l / (s ha)	mm	l / (s ha)	mm	l / (s ha)
5		8,3	276,7	10,0	333,3	11,1	370,0	12,4	413,3	14,4	480,0	16,4	546,7	17,8	593,3	19,5	650,0	22,0	733,3
10		10,8	180,0	13,0	216,7	14,3	238,3	16,1	268,3	18,7	311,7	21,3	355,0	23,0	383,3	25,3	421,7	28,5	475,0
15		12,3	136,7	14,8	164,4	16,3	181,1	18,4	204,4	21,3	236,7	24,3	270,0	26,2	291,1	28,8	320,0	32,5	361,1
20		13,4	111,7	16,1	134,2	17,8	148,3	20,0	166,7	23,2	193,3	26,5	220,8	28,6	238,3	31,4	261,7	35,4	295,0
30		15,0	83,3	18,1	100,6	20,0	111,1	22,4	124,4	26,0	144,4	29,7	165,0	32,1	178,3	35,2	195,6	39,8	221,1
45		16,8	62,2	20,2	74,8	22,3	82,6	25,0	92,6	29,0	107,4	33,1	122,6	35,8	132,6	39,3	145,6	44,3	164,1
60	1	18,1	50,3	21,7	60,3	24,0	66,7	27,0	75,0	31,2	86,7	35,7	99,2	38,5	106,9	42,3	117,5	47,8	132,8
90	1,5	20,0	37,0	24,1	44,6	26,6	49,3	29,9	55,4	34,6	64,1	39,5	73,1	42,7	79,1	46,9	86,9	52,9	98,0
120	2	21,5	29,9	25,9	36,0	28,6	39,7	32,1	44,6	37,2	51,7	42,5	59,0	45,9	63,8	50,4	70,0	56,9	79,0
180	3	23,8	22,0	28,6	26,5	31,6	29,3	35,5	32,9	41,1	38,1	46,9	43,4	50,7	46,9	55,7	51,6	62,9	58,2
240	4	25,5	17,7	30,7	21,3	33,9	23,5	38,1	26,5	44,1	30,6	50,3	34,9	54,4	37,8	59,8	41,5	67,4	46,8
360	6	28,1	13,0	33,8	15,6	37,4	17,3	42,0	19,4	48,7	22,5	55,5	25,7	60,0	27,8	65,9	30,5	74,4	34,4
540	9	31,0	9,6	37,3	11,5	41,2	12,7	46,3	14,3	53,6	16,5	61,2	18,9	66,2	20,4	72,7	22,4	82,0	25,3
720	12	33,3	7,7	40,0	9,3	44,1	10,2	49,6	11,5	57,5	13,3	65,6	15,2	70,9	16,4	77,9	18,0	87,9	20,3
1080	18	36,6	5,6	44,1	6,8	48,6	7,5	54,7	8,4	63,4	9,8	72,3	11,2	78,2	12,1	85,9	13,3	96,9	15,0
1440	24	39,3	4,5	47,2	5,5	52,1	6,0	58,6	6,8	67,9	7,9	77,5	9,0	83,7	9,7	92,0	10,6	103,8	12,0
2880	48	46,3	2,7	55,7	3,2	61,5	3,6	69,1	4,0	80,1	4,6	91,4	5,3	98,8	5,7	108,5	6,3	122,5	7,1
4320	72	51,0	2,0	61,4	2,4	67,8	2,6	76,1	2,9	88,2	3,4	100,7	3,9	108,9	4,2	119,6	4,6	134,9	5,2
5760	96	54,7	1,6	65,7	1,9	72,6	2,1	81,6	2,4	94,5	2,7	107,9	3,1	116,6	3,4	128,1	3,7	144,5	4,2
7200	120	57,7	1,3	69,3	1,6	76,5	1,8	86,0	2,0	99,7	2,3	113,8	2,6	123,0	2,8	135,1	3,1	152,4	3,5
8640	144	60,2	1,2	72,4	1,4	79,9	1,5	89,8	1,7	104,1	2,0	118,8	2,3	128,5	2,5	141,1	2,7	159,2	3,1
10080	168	62,5	1,0	75,1	1,2	82,9	1,4	93,2	1,5	108,0	1,8	123,3	2,0	133,3	2,2	146,4	2,4	165,1	2,7

Starkniederschlagshöhen und -spenden gemäß KOSTRA-DWD-2020

Rasterfeld 199151

(Zeile 199, Spalte 151)

Örtliche Unsicherheiten in Abhängigkeit von Wiederkehrzeit T und Dauerstufe D

Dauerstufe D		Wiederkehrzeit T								
		1 a	2 a	3 a	5 a	10 a	20 a	30 a	50 a	100 a
min	Std	± %	± %	± %	± %	± %	± %	± %	± %	± %
5		15	16	16	17	17	18	18	18	18
10		19	20	21	21	22	22	23	23	23
15		21	22	22	23	24	24	25	25	25
20		22	23	23	24	25	25	26	26	26
30		22	23	24	25	25	26	26	27	27
45		22	24	24	25	25	26	26	27	27
60	1	22	23	24	24	25	26	26	26	27
90	1,5	21	23	23	24	24	25	25	26	26
120	2	21	22	22	23	24	24	25	25	25
180	3	19	21	21	22	23	23	23	24	24
240	4	19	20	20	21	22	22	22	23	23
360	6	18	19	19	20	20	21	21	22	22
540	9	17	18	18	19	19	20	20	20	21
720	12	16	17	17	18	18	19	19	20	20
1080	18	15	16	16	17	17	18	18	19	19
1440	24	15	16	16	16	17	17	18	18	18
2880	48	15	15	15	16	16	16	17	17	17
4320	72	15	15	15	16	16	16	16	17	17
5760	96	16	16	16	16	16	16	16	17	17
7200	120	16	16	16	16	16	16	17	17	17
8640	144	17	16	16	16	17	17	17	17	17
10080	168	17	17	17	17	17	17	17	17	17

Parameter für abweichende T und D

Lokationsparameter ξ (Xi)

18,42769184

Skalenparameter α (Alpha)

5,17853661

Formparameter κ (Kappa)

-0,1

1. Koutsoyiannis-Parameter θ (Theta)

0,02509564

2. Koutsoyiannis-Parameter η (Eta)

0,76157274

Parameter für dauerstufenübergreifende Extremwertschätzung nach KOUTSOYIANNIS et al. 1998.

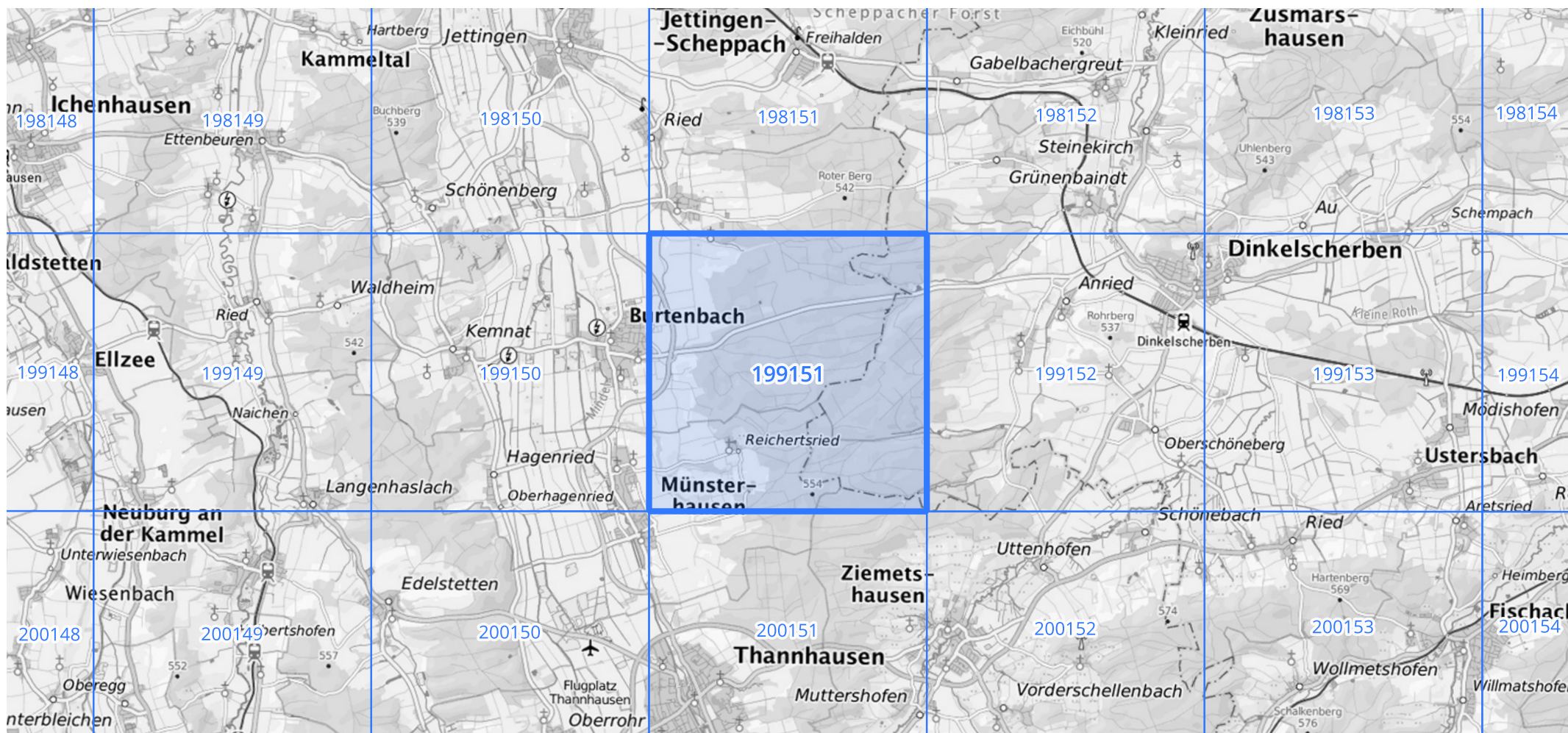
Siehe auch Anwendungshilfe zu KOSTRA-DWD-2020 des Deutschen Wetterdienstes.

Starkniederschlagshöhen und -spenden gemäß KOSTRA-DWD-2020

Rasterfeld 199151

(Zeile 199, Spalte 151)

Übersichtskarte des Rasterfeldes 199151, M 1 : 100 000



Quelle Rasterdaten: KOSTRA-DWD-2020 des Deutschen Wetterdienstes, Stand 12/2022.

Seite 3 von 3

Kartendarstellung: © Bundesamt für Kartographie und Geodäsie (2023), Datenquellen: https://sgx.geodatenzentrum.de/web_public/gdz/datenquellen/Datenquellen_TopPlusOpen.html

Für die Richtigkeit und Aktualität der Angaben wird keine Gewähr übernommen. Erstellt 01/2023.