

# Starkniederschlagshöhen und -spenden gemäß KOSTRA-DWD-2020

## Rasterfeld 199147

(Zeile 199, Spalte 147)

### Regenspende und Bemessungsniederschlagswerte in Abhängigkeit von Wiederkehrzeit T und Dauerstufe D

Dauerstufe D		Wiederkehrzeit T																	
		1 a		2 a		3 a		5 a		10 a		20 a		30 a		50 a		100 a	
min	Std	mm	l / (s ha)	mm	l / (s ha)	mm	l / (s ha)	mm	l / (s ha)	mm	l / (s ha)	mm	l / (s ha)	mm	l / (s ha)	mm	l / (s ha)	mm	l / (s ha)
5		8,0	266,7	9,6	320,0	10,5	350,0	11,8	393,3	13,7	456,7	15,6	520,0	16,8	560,0	18,5	616,7	20,8	693,3
10		10,5	175,0	12,6	210,0	13,9	231,7	15,6	260,0	18,0	300,0	20,5	341,7	22,2	370,0	24,3	405,0	27,4	456,7
15		12,0	133,3	14,4	160,0	15,9	176,7	17,8	197,8	20,6	228,9	23,5	261,1	25,4	282,2	27,9	310,0	31,4	348,9
20		13,2	110,0	15,8	131,7	17,4	145,0	19,5	162,5	22,6	188,3	25,7	214,2	27,8	231,7	30,5	254,2	34,4	286,7
30		14,8	82,2	17,8	98,9	19,6	108,9	22,0	122,2	25,4	141,1	29,0	161,1	31,3	173,9	34,3	190,6	38,7	215,0
45		16,6	61,5	19,9	73,7	21,9	81,1	24,6	91,1	28,4	105,2	32,4	120,0	35,0	129,6	38,4	142,2	43,2	160,0
60	1	17,9	49,7	21,4	59,4	23,6	65,6	26,5	73,6	30,7	85,3	34,9	96,9	37,7	104,7	41,4	115,0	46,7	129,7
90	1,5	19,9	36,9	23,8	44,1	26,2	48,5	29,4	54,4	34,0	63,0	38,8	71,9	41,9	77,6	46,0	85,2	51,8	95,9
120	2	21,4	29,7	25,6	35,6	28,2	39,2	31,6	43,9	36,6	50,8	41,7	57,9	45,1	62,6	49,4	68,6	55,7	77,4
180	3	23,6	21,9	28,3	26,2	31,2	28,9	35,0	32,4	40,5	37,5	46,1	42,7	49,8	46,1	54,7	50,6	61,6	57,0
240	4	25,4	17,6	30,4	21,1	33,5	23,3	37,6	26,1	43,4	30,1	49,5	34,4	53,5	37,2	58,7	40,8	66,1	45,9
360	6	28,0	13,0	33,5	15,5	37,0	17,1	41,5	19,2	48,0	22,2	54,7	25,3	59,0	27,3	64,8	30,0	73,0	33,8
540	9	30,9	9,5	37,0	11,4	40,8	12,6	45,7	14,1	52,9	16,3	60,3	18,6	65,1	20,1	71,5	22,1	80,6	24,9
720	12	33,1	7,7	39,7	9,2	43,7	10,1	49,0	11,3	56,7	13,1	64,6	15,0	69,8	16,2	76,6	17,7	86,4	20,0
1080	18	36,5	5,6	43,7	6,7	48,2	7,4	54,1	8,3	62,5	9,6	71,3	11,0	77,0	11,9	84,5	13,0	95,2	14,7
1440	24	39,1	4,5	46,8	5,4	51,6	6,0	57,9	6,7	67,0	7,8	76,4	8,8	82,5	9,5	90,5	10,5	102,0	11,8
2880	48	46,2	2,7	55,3	3,2	61,0	3,5	68,4	4,0	79,1	4,6	90,2	5,2	97,4	5,6	106,9	6,2	120,5	7,0
4320	72	50,9	2,0	61,0	2,4	67,2	2,6	75,4	2,9	87,2	3,4	99,4	3,8	107,4	4,1	117,8	4,5	132,8	5,1
5760	96	54,5	1,6	65,3	1,9	72,0	2,1	80,8	2,3	93,4	2,7	106,5	3,1	115,0	3,3	126,2	3,7	142,3	4,1
7200	120	57,5	1,3	68,9	1,6	76,0	1,8	85,2	2,0	98,6	2,3	112,3	2,6	121,3	2,8	133,1	3,1	150,1	3,5
8640	144	60,1	1,2	72,0	1,4	79,3	1,5	89,0	1,7	103,0	2,0	117,3	2,3	126,8	2,4	139,1	2,7	156,8	3,0
10080	168	62,3	1,0	74,7	1,2	82,3	1,4	92,4	1,5	106,8	1,8	121,8	2,0	131,5	2,2	144,3	2,4	162,7	2,7

# Starkniederschlagshöhen und -spenden gemäß KOSTRA-DWD-2020

## Rasterfeld 199147

(Zeile 199, Spalte 147)

### Örtliche Unsicherheiten in Abhängigkeit von Wiederkehrzeit T und Dauerstufe D

Dauerstufe D		Wiederkehrzeit T								
		1 a	2 a	3 a	5 a	10 a	20 a	30 a	50 a	100 a
min	Std	± %	± %	± %	± %	± %	± %	± %	± %	± %
5		14	15	15	16	16	17	17	17	17
10		18	19	19	20	21	21	21	22	22
15		20	21	21	22	23	23	23	24	24
20		21	22	22	23	24	24	24	25	25
30		21	22	23	24	24	25	25	25	26
45		21	22	23	24	24	25	25	25	26
60	1	21	22	23	23	24	25	25	25	26
90	1,5	20	21	22	23	23	24	24	24	25
120	2	19	21	21	22	23	23	23	24	24
180	3	19	20	20	21	21	22	22	23	23
240	4	18	19	19	20	21	21	21	22	22
360	6	17	18	18	19	19	20	20	21	21
540	9	16	17	17	18	18	19	19	19	20
720	12	15	16	16	17	18	18	18	19	19
1080	18	14	15	16	16	17	17	17	18	18
1440	24	14	15	15	15	16	16	17	17	17
2880	48	14	14	14	15	15	15	16	16	16
4320	72	14	14	14	15	15	15	15	16	16
5760	96	15	15	15	15	15	15	15	16	16
7200	120	15	15	15	15	15	15	16	16	16
8640	144	16	15	15	15	15	16	16	16	16
10080	168	16	16	16	16	16	16	16	16	16

### Parameter für abweichende T und D

#### Lokationsparameter $\xi$ (Xi)

18,31103365

#### Skalenparameter $\alpha$ (Alpha)

5,03933331

#### Formparameter $\kappa$ (Kappa)

-0,1

#### 1. Koutsoyiannis-Parameter $\theta$ (Theta)

0,03024708

#### 2. Koutsoyiannis-Parameter $\eta$ (Eta)

0,76075793

Parameter für dauerstufenübergreifende Extremwertschätzung nach KOUTSOYIANNIS et al. 1998.

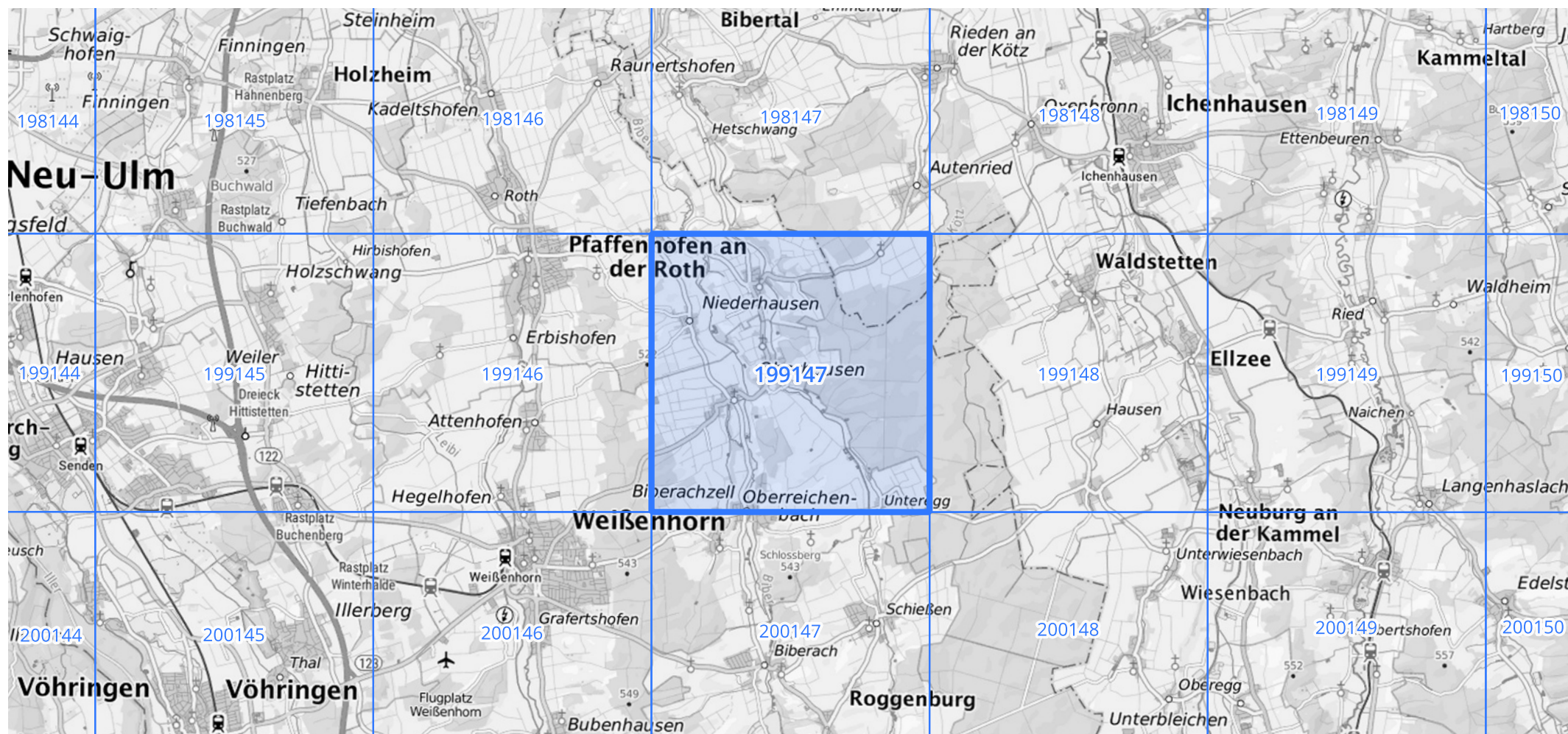
Siehe auch Anwendungshilfe zu KOSTRA-DWD-2020 des Deutschen Wetterdienstes.

# Starkniederschlagshöhen und -spenden gemäß KOSTRA-DWD-2020

## Rasterfeld 199147

(Zeile 199, Spalte 147)

Übersichtskarte des Rasterfeldes 199147, M 1 : 100 000



Quelle Rasterdaten: KOSTRA-DWD-2020 des Deutschen Wetterdienstes, Stand 12/2022.

Seite 3 von 3

Kartendarstellung: © Bundesamt für Kartographie und Geodäsie (2023), Datenquellen: [https://sgx.geodatenzentrum.de/web\\_public/gdz/datenquellen/Datenquellen\\_TopPlusOpen.html](https://sgx.geodatenzentrum.de/web_public/gdz/datenquellen/Datenquellen_TopPlusOpen.html)

Für die Richtigkeit und Aktualität der Angaben wird keine Gewähr übernommen. Erstellt 01/2023.