

Starkniederschlagshöhen und -spenden gemäß KOSTRA-DWD-2020

Rasterfeld 199118

(Zeile 199, Spalte 118)

Regenspende und Bemessungsniederschlagswerte in Abhängigkeit von Wiederkehrzeit T und Dauerstufe D

Dauerstufe D		Wiederkehrzeit T																	
		1 a		2 a		3 a		5 a		10 a		20 a		30 a		50 a		100 a	
min	Std	mm	l / (s ha)	mm	l / (s ha)	mm	l / (s ha)	mm	l / (s ha)	mm	l / (s ha)	mm	l / (s ha)	mm	l / (s ha)	mm	l / (s ha)	mm	l / (s ha)
5		7,9	263,3	9,6	320,0	10,6	353,3	12,0	400,0	14,0	466,7	16,1	536,7	17,4	580,0	19,2	640,0	21,7	723,3
10		10,1	168,3	12,3	205,0	13,6	226,7	15,4	256,7	17,9	298,3	20,6	343,3	22,3	371,7	24,5	408,3	27,7	461,7
15		11,6	128,9	14,1	156,7	15,7	174,4	17,7	196,7	20,6	228,9	23,6	262,2	25,6	284,4	28,2	313,3	31,9	354,4
20		12,8	106,7	15,5	129,2	17,3	144,2	19,5	162,5	22,7	189,2	26,0	216,7	28,2	235,0	31,1	259,2	35,1	292,5
30		14,7	81,7	17,8	98,9	19,8	110,0	22,3	123,9	26,0	144,4	29,8	165,6	32,3	179,4	35,6	197,8	40,3	223,9
45		16,8	62,2	20,4	75,6	22,6	83,7	25,5	94,4	29,8	110,4	34,1	126,3	37,0	137,0	40,7	150,7	46,1	170,7
60	1	18,4	51,1	22,4	62,2	24,9	69,2	28,1	78,1	32,7	90,8	37,5	104,2	40,7	113,1	44,8	124,4	50,6	140,6
90	1,5	21,1	39,1	25,6	47,4	28,4	52,6	32,1	59,4	37,4	69,3	42,9	79,4	46,5	86,1	51,2	94,8	57,9	107,2
120	2	23,2	32,2	28,1	39,0	31,2	43,3	35,3	49,0	41,1	57,1	47,1	65,4	51,1	71,0	56,2	78,1	63,6	88,3
180	3	26,5	24,5	32,1	29,7	35,7	33,1	40,3	37,3	46,9	43,4	53,8	49,8	58,3	54,0	64,2	59,4	72,7	67,3
240	4	29,1	20,2	35,3	24,5	39,2	27,2	44,3	30,8	51,6	35,8	59,1	41,0	64,1	44,5	70,6	49,0	79,8	55,4
360	6	33,2	15,4	40,3	18,7	44,7	20,7	50,5	23,4	58,9	27,3	67,5	31,3	73,2	33,9	80,6	37,3	91,2	42,2
540	9	37,9	11,7	46,0	14,2	51,1	15,8	57,7	17,8	67,2	20,7	77,1	23,8	83,5	25,8	92,0	28,4	104,1	32,1
720	12	41,6	9,6	50,6	11,7	56,1	13,0	63,4	14,7	73,9	17,1	84,7	19,6	91,8	21,3	101,0	23,4	114,3	26,5
1080	18	47,5	7,3	57,7	8,9	64,1	9,9	72,4	11,2	84,3	13,0	96,7	14,9	104,8	16,2	115,3	17,8	130,5	20,1
1440	24	52,2	6,0	63,4	7,3	70,4	8,1	79,5	9,2	92,6	10,7	106,2	12,3	115,1	13,3	126,7	14,7	143,4	16,6
2880	48	65,5	3,8	79,5	4,6	88,2	5,1	99,7	5,8	116,2	6,7	133,2	7,7	144,3	8,4	158,9	9,2	179,8	10,4
4320	72	74,7	2,9	90,8	3,5	100,7	3,9	113,8	4,4	132,6	5,1	152,0	5,9	164,7	6,4	181,4	7,0	205,2	7,9
5760	96	82,1	2,4	99,7	2,9	110,6	3,2	125,0	3,6	145,7	4,2	167,0	4,8	180,9	5,2	199,2	5,8	225,4	6,5
7200	120	88,3	2,0	107,3	2,5	119,0	2,8	134,4	3,1	156,7	3,6	179,6	4,2	194,6	4,5	214,3	5,0	242,5	5,6
8640	144	93,7	1,8	113,8	2,2	126,3	2,4	142,7	2,8	166,3	3,2	190,6	3,7	206,5	4,0	227,4	4,4	257,3	5,0
10080	168	98,5	1,6	119,7	2,0	132,8	2,2	150,0	2,5	174,9	2,9	200,4	3,3	217,2	3,6	239,1	4,0	270,6	4,5

Starkniederschlagshöhen und -spenden gemäß KOSTRA-DWD-2020

Rasterfeld 199118

(Zeile 199, Spalte 118)

Örtliche Unsicherheiten in Abhängigkeit von Wiederkehrzeit T und Dauerstufe D

Dauerstufe D		Wiederkehrzeit T								
		1 a	2 a	3 a	5 a	10 a	20 a	30 a	50 a	100 a
min	Std	± %	± %	± %	± %	± %	± %	± %	± %	± %
5		22	23	24	25	25	26	26	26	27
10		25	26	27	28	28	29	29	30	30
15		26	27	28	28	29	30	30	31	31
20		26	27	28	28	29	30	30	31	31
30		25	27	27	28	29	29	30	30	31
45		24	26	26	27	28	28	29	29	30
60	1	23	25	25	26	27	27	28	28	29
90	1,5	22	23	24	24	25	26	26	27	27
120	2	20	22	22	23	24	25	25	25	26
180	3	19	20	21	21	22	23	23	23	24
240	4	18	19	19	20	21	21	22	22	23
360	6	16	17	18	18	19	20	20	20	21
540	9	15	16	17	17	18	18	18	19	19
720	12	15	15	16	16	17	17	18	18	18
1080	18	14	15	15	16	16	16	17	17	17
1440	24	15	15	15	15	16	16	16	16	17
2880	48	16	16	16	16	16	16	16	16	16
4320	72	17	17	17	16	16	16	16	16	17
5760	96	19	18	18	17	17	17	17	17	17
7200	120	20	19	19	18	18	18	18	18	18
8640	144	21	20	19	19	19	19	19	18	18
10080	168	22	21	20	20	20	19	19	19	19

Parameter für abweichende T und D

Lokationsparameter ξ (Xi)

18,51831579

Skalenparameter α (Alpha)

5,53091062

Formparameter κ (Kappa)

-0,1

1. Koutsoyiannis-Parameter θ (Theta)

0,00513376

2. Koutsoyiannis-Parameter η (Eta)

0,67363121

Parameter für dauerstufenübergreifende Extremwertschätzung nach KOUTSOYIANNIS et al. 1998.

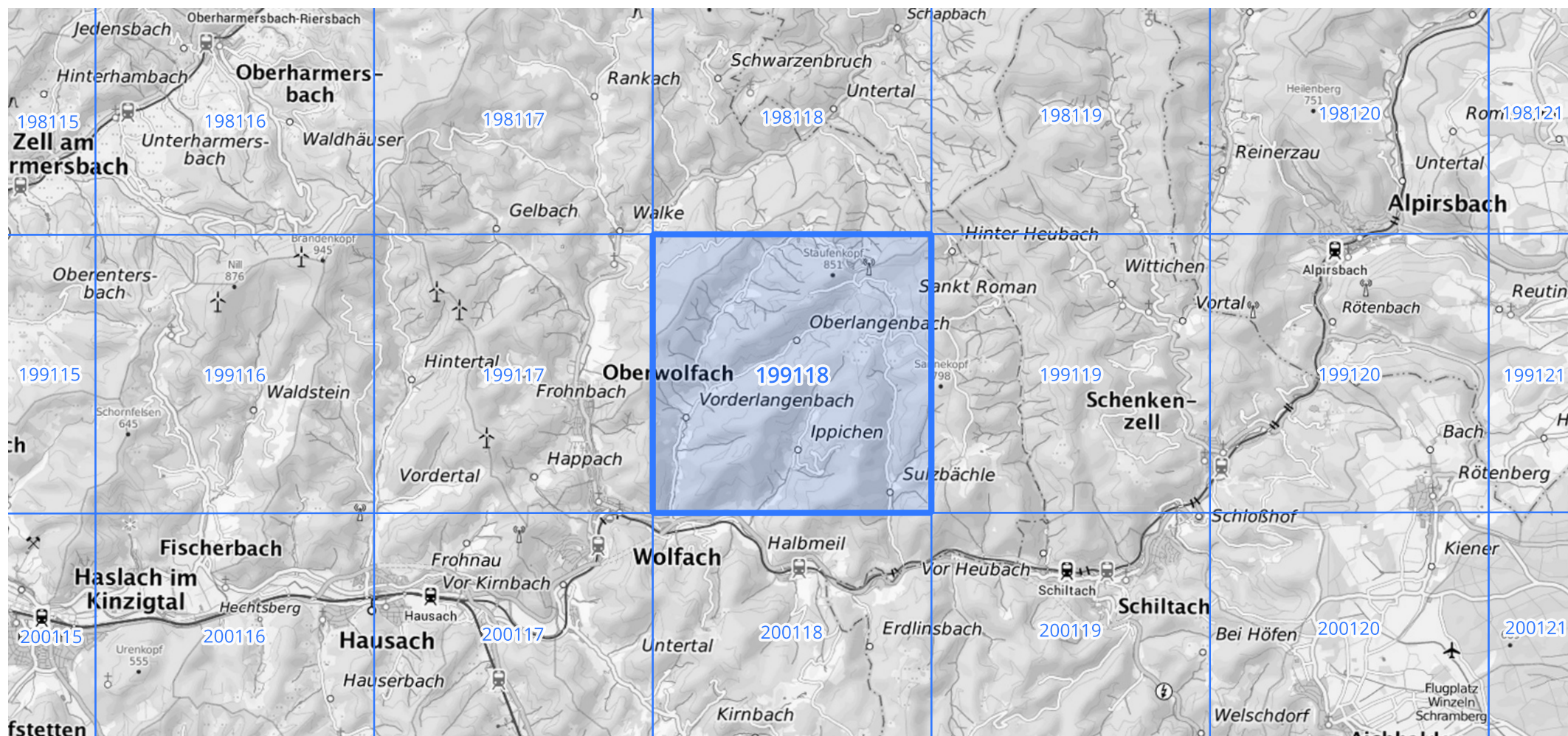
Siehe auch Anwendungshilfe zu KOSTRA-DWD-2020 des Deutschen Wetterdienstes.

Starkniederschlagshöhen und -spenden gemäß KOSTRA-DWD-2020

Rasterfeld 199118

(Zeile 199, Spalte 118)

Übersichtskarte des Rasterfeldes 199118, M 1 : 100 000



Quelle Rasterdaten: KOSTRA-DWD-2020 des Deutschen Wetterdienstes, Stand 12/2022.

Seite 3 von 3

Kartendarstellung: © Bundesamt für Kartographie und Geodäsie (2023), Datenquellen: https://sgx.geodatenzentrum.de/web_public/gdz/datenquellen/Datenquellen_TopPlusOpen.html

Für die Richtigkeit und Aktualität der Angaben wird keine Gewähr übernommen. Erstellt 01/2023.