

Starkniederschlagshöhen und -spenden gemäß KOSTRA-DWD-2020

Rasterfeld 199114

(Zeile 199, Spalte 114)

Regenspende und Bemessungsniederschlagswerte in Abhängigkeit von Wiederkehrzeit T und Dauerstufe D

Dauerstufe D		Wiederkehrzeit T																	
		1 a		2 a		3 a		5 a		10 a		20 a		30 a		50 a		100 a	
min	Std	mm	l / (s ha)	mm	l / (s ha)	mm	l / (s ha)	mm	l / (s ha)	mm	l / (s ha)	mm	l / (s ha)	mm	l / (s ha)	mm	l / (s ha)	mm	l / (s ha)
5		8,8	293,3	10,6	353,3	11,7	390,0	13,2	440,0	15,3	510,0	17,5	583,3	18,9	630,0	20,8	693,3	23,5	783,3
10		11,2	186,7	13,5	225,0	14,9	248,3	16,8	280,0	19,5	325,0	22,3	371,7	24,1	401,7	26,5	441,7	29,9	498,3
15		12,7	141,1	15,4	171,1	17,0	188,9	19,1	212,2	22,2	246,7	25,3	281,1	27,4	304,4	30,1	334,4	34,0	377,8
20		13,9	115,8	16,7	139,2	18,5	154,2	20,8	173,3	24,2	201,7	27,6	230,0	29,9	249,2	32,8	273,3	37,1	309,2
30		15,6	86,7	18,8	104,4	20,8	115,6	23,4	130,0	27,2	151,1	31,1	172,8	33,6	186,7	36,9	205,0	41,7	231,7
45		17,5	64,8	21,1	78,1	23,4	86,7	26,3	97,4	30,5	113,0	34,8	128,9	37,7	139,6	41,4	153,3	46,7	173,0
60	1	19,0	52,8	22,9	63,6	25,3	70,3	28,5	79,2	33,0	91,7	37,7	104,7	40,8	113,3	44,8	124,4	50,6	140,6
90	1,5	21,2	39,3	25,6	47,4	28,2	52,2	31,8	58,9	36,9	68,3	42,1	78,0	45,6	84,4	50,1	92,8	56,6	104,8
120	2	22,9	31,8	27,6	38,3	30,5	42,4	34,4	47,8	39,9	55,4	45,6	63,3	49,3	68,5	54,1	75,1	61,1	84,9
180	3	25,6	23,7	30,8	28,5	34,1	31,6	38,3	35,5	44,5	41,2	50,8	47,0	54,9	50,8	60,4	55,9	68,2	63,1
240	4	27,6	19,2	33,3	23,1	36,8	25,6	41,4	28,8	48,0	33,3	54,9	38,1	59,3	41,2	65,2	45,3	73,6	51,1
360	6	30,8	14,3	37,1	17,2	41,0	19,0	46,1	21,3	53,5	24,8	61,1	28,3	66,1	30,6	72,7	33,7	82,0	38,0
540	9	34,3	10,6	41,3	12,7	45,6	14,1	51,3	15,8	59,6	18,4	68,1	21,0	73,6	22,7	80,9	25,0	91,4	28,2
720	12	37,0	8,6	44,6	10,3	49,3	11,4	55,4	12,8	64,3	14,9	73,5	17,0	79,5	18,4	87,3	20,2	98,6	22,8
1080	18	41,2	6,4	49,6	7,7	54,8	8,5	61,7	9,5	71,6	11,0	81,8	12,6	88,5	13,7	97,2	15,0	109,8	16,9
1440	24	44,4	5,1	53,5	6,2	59,2	6,9	66,6	7,7	77,3	8,9	88,3	10,2	95,5	11,1	104,9	12,1	118,5	13,7
2880	48	53,4	3,1	64,3	3,7	71,1	4,1	80,0	4,6	92,8	5,4	106,1	6,1	114,7	6,6	126,1	7,3	142,3	8,2
4320	72	59,4	2,3	71,6	2,8	79,1	3,1	89,1	3,4	103,3	4,0	118,1	4,6	127,7	4,9	140,3	5,4	158,5	6,1
5760	96	64,1	1,9	77,3	2,2	85,4	2,5	96,1	2,8	111,5	3,2	127,4	3,7	137,8	4,0	151,4	4,4	171,0	4,9
7200	120	68,0	1,6	82,0	1,9	90,6	2,1	101,9	2,4	118,3	2,7	135,1	3,1	146,2	3,4	160,6	3,7	181,4	4,2
8640	144	71,4	1,4	86,0	1,7	95,1	1,8	107,0	2,1	124,1	2,4	141,8	2,7	153,4	3,0	168,6	3,3	190,3	3,7
10080	168	74,3	1,2	89,6	1,5	99,0	1,6	111,4	1,8	129,3	2,1	147,7	2,4	159,8	2,6	175,6	2,9	198,2	3,3

Starkniederschlagshöhen und -spenden gemäß KOSTRA-DWD-2020

Rasterfeld 199114

(Zeile 199, Spalte 114)

Örtliche Unsicherheiten in Abhängigkeit von Wiederkehrzeit T und Dauerstufe D

Dauerstufe D		Wiederkehrzeit T								
		1 a	2 a	3 a	5 a	10 a	20 a	30 a	50 a	100 a
min	Std	± %	± %	± %	± %	± %	± %	± %	± %	± %
5		18	19	19	20	20	21	21	21	22
10		21	23	23	24	25	25	25	26	26
15		23	24	25	25	26	27	27	28	28
20		24	25	25	26	27	28	28	28	29
30		24	25	26	26	27	28	28	29	29
45		23	25	25	26	27	28	28	28	29
60	1	23	24	25	25	26	27	27	28	28
90	1,5	21	23	23	24	25	26	26	26	27
120	2	21	22	22	23	24	25	25	25	26
180	3	19	20	21	22	22	23	23	24	24
240	4	18	19	20	20	21	22	22	22	23
360	6	17	18	18	19	20	20	21	21	21
540	9	16	17	17	18	18	19	19	19	20
720	12	15	16	16	17	17	18	18	18	19
1080	18	15	15	15	16	16	17	17	17	18
1440	24	14	15	15	15	16	16	17	17	17
2880	48	15	15	15	15	15	16	16	16	16
4320	72	16	16	16	16	16	16	16	16	16
5760	96	17	16	16	16	16	16	16	16	17
7200	120	18	17	17	17	17	17	17	17	17
8640	144	18	18	18	17	17	17	17	17	17
10080	168	19	18	18	18	18	18	18	18	18

Parameter für abweichende T und D

Lokationsparameter ξ (Xi)

19,2014069

Skalenparameter α (Alpha)

5,47438069

Formparameter κ (Kappa)

-0,1

1. Koutsoyiannis-Parameter θ (Theta)

0,0149223

2. Koutsoyiannis-Parameter η (Eta)

0,73570407

Parameter für dauerstufenübergreifende Extremwertschätzung nach KOUTSOYIANNIS et al. 1998.

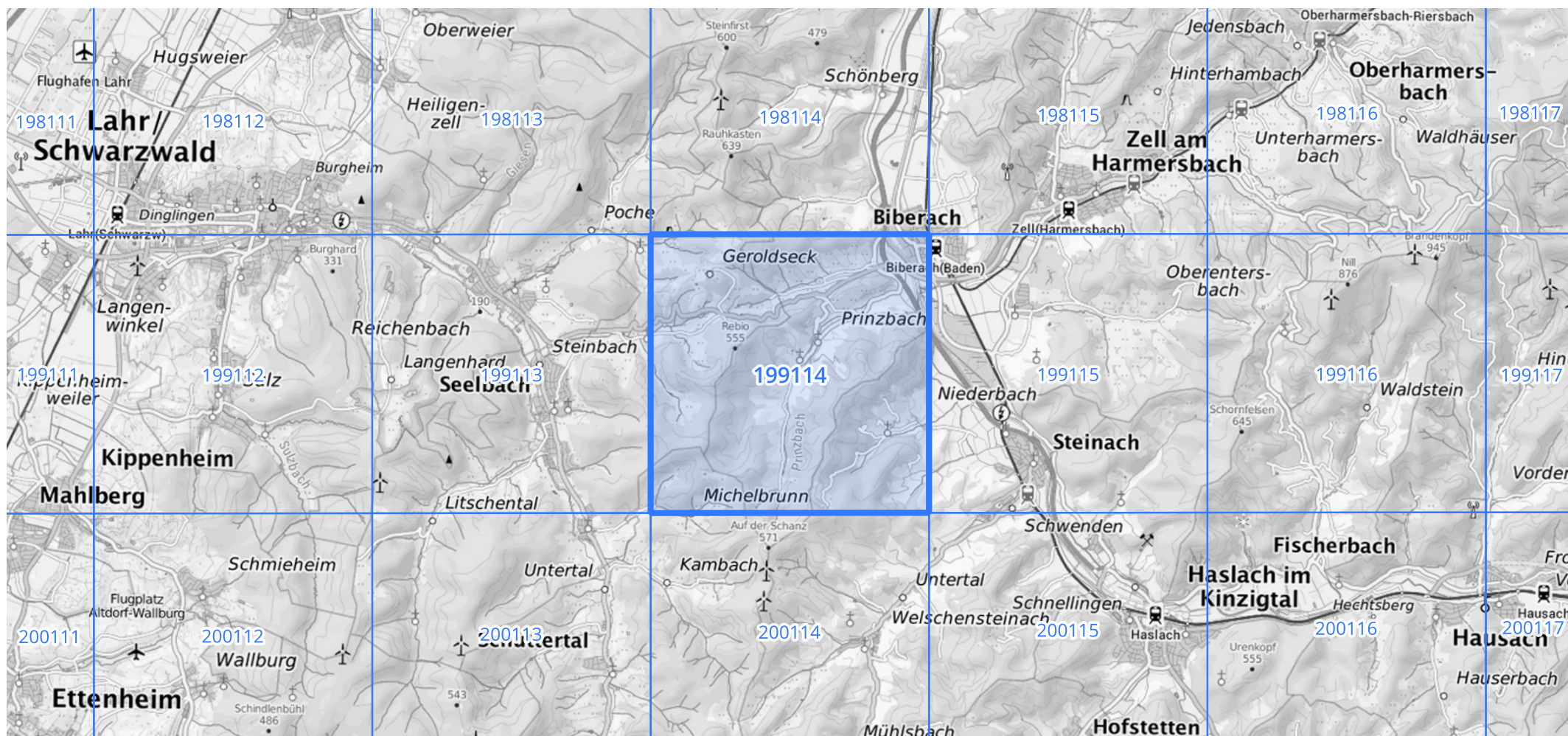
Siehe auch Anwendungshilfe zu KOSTRA-DWD-2020 des Deutschen Wetterdienstes.

Starkniederschlagshöhen und -spenden gemäß KOSTRA-DWD-2020

Rasterfeld 199114

(Zeile 199, Spalte 114)

Übersichtskarte des Rasterfeldes 199114, M 1 : 100 000



Quelle Rasterdaten: KOSTRA-DWD-2020 des Deutschen Wetterdienstes, Stand 12/2022.

Seite 3 von 3

Kartendarstellung: © Bundesamt für Kartographie und Geodäsie (2023), Datenquellen: https://sgx.geodatenzentrum.de/web_public/gdz/datenquellen/Datenquellen_TopPlusOpen.html

Für die Richtigkeit und Aktualität der Angaben wird keine Gewähr übernommen. Erstellt 01/2023.