

Starkniederschlagshöhen und -spenden gemäß KOSTRA-DWD-2020

Rasterfeld 199111

(Zeile 199, Spalte 111)

Regenspende und Bemessungsniederschlagswerte in Abhängigkeit von Wiederkehrzeit T und Dauerstufe D

Dauerstufe D		Wiederkehrzeit T																	
		1 a		2 a		3 a		5 a		10 a		20 a		30 a		50 a		100 a	
min	Std	mm	l / (s ha)	mm	l / (s ha)	mm	l / (s ha)	mm	l / (s ha)	mm	l / (s ha)	mm	l / (s ha)	mm	l / (s ha)	mm	l / (s ha)	mm	l / (s ha)
5		9,1	303,3	11,0	366,7	12,1	403,3	13,6	453,3	15,8	526,7	18,0	600,0	19,5	650,0	21,4	713,3	24,1	803,3
10		11,7	195,0	14,0	233,3	15,5	258,3	17,4	290,0	20,2	336,7	23,0	383,3	24,9	415,0	27,4	456,7	30,9	515,0
15		13,2	146,7	15,9	176,7	17,5	194,4	19,7	218,9	22,8	253,3	26,0	288,9	28,2	313,3	30,9	343,3	34,9	387,8
20		14,3	119,2	17,2	143,3	19,0	158,3	21,3	177,5	24,7	205,8	28,2	235,0	30,5	254,2	33,5	279,2	37,8	315,0
30		15,9	88,3	19,1	106,1	21,1	117,2	23,7	131,7	27,5	152,8	31,4	174,4	33,9	188,3	37,3	207,2	42,0	233,3
45		17,5	64,8	21,1	78,1	23,3	86,3	26,2	97,0	30,4	112,6	34,7	128,5	37,5	138,9	41,2	152,6	46,5	172,2
60	1	18,8	52,2	22,6	62,8	24,9	69,2	28,0	77,8	32,5	90,3	37,1	103,1	40,1	111,4	44,1	122,5	49,7	138,1
90	1,5	20,6	38,1	24,8	45,9	27,4	50,7	30,8	57,0	35,7	66,1	40,8	75,6	44,1	81,7	48,4	89,6	54,6	101,1
120	2	22,0	30,6	26,5	36,8	29,2	40,6	32,9	45,7	38,1	52,9	43,5	60,4	47,0	65,3	51,7	71,8	58,3	81,0
180	3	24,1	22,3	29,0	26,9	32,0	29,6	36,0	33,3	41,7	38,6	47,6	44,1	51,5	47,7	56,6	52,4	63,8	59,1
240	4	25,7	17,8	30,9	21,5	34,1	23,7	38,3	26,6	44,4	30,8	50,7	35,2	54,9	38,1	60,3	41,9	68,0	47,2
360	6	28,1	13,0	33,7	15,6	37,3	17,3	41,9	19,4	48,6	22,5	55,5	25,7	60,0	27,8	65,9	30,5	74,3	34,4
540	9	30,6	9,4	36,9	11,4	40,7	12,6	45,8	14,1	53,1	16,4	60,6	18,7	65,5	20,2	71,9	22,2	81,2	25,1
720	12	32,6	7,5	39,2	9,1	43,3	10,0	48,7	11,3	56,5	13,1	64,5	14,9	69,7	16,1	76,6	17,7	86,4	20,0
1080	18	35,6	5,5	42,8	6,6	47,3	7,3	53,2	8,2	61,6	9,5	70,4	10,9	76,1	11,7	83,6	12,9	94,3	14,6
1440	24	37,9	4,4	45,6	5,3	50,3	5,8	56,6	6,6	65,6	7,6	74,9	8,7	81,0	9,4	88,9	10,3	100,4	11,6
2880	48	44,0	2,5	52,9	3,1	58,4	3,4	65,7	3,8	76,2	4,4	87,0	5,0	94,0	5,4	103,3	6,0	116,5	6,7
4320	72	48,0	1,9	57,7	2,2	63,8	2,5	71,7	2,8	83,1	3,2	94,9	3,7	102,6	4,0	112,7	4,3	127,2	4,9
5760	96	51,1	1,5	61,4	1,8	67,8	2,0	76,3	2,2	88,4	2,6	100,9	2,9	109,1	3,2	119,9	3,5	135,3	3,9
7200	120	53,6	1,2	64,5	1,5	71,2	1,6	80,0	1,9	92,8	2,1	105,9	2,5	114,5	2,7	125,8	2,9	141,9	3,3
8640	144	55,7	1,1	67,0	1,3	74,0	1,4	83,2	1,6	96,5	1,9	110,1	2,1	119,1	2,3	130,8	2,5	147,6	2,8
10080	168	57,6	1,0	69,3	1,1	76,5	1,3	86,0	1,4	99,7	1,6	113,9	1,9	123,1	2,0	135,2	2,2	152,6	2,5

Starkniederschlagshöhen und -spenden gemäß KOSTRA-DWD-2020

Rasterfeld 199111

(Zeile 199, Spalte 111)

Örtliche Unsicherheiten in Abhängigkeit von Wiederkehrzeit T und Dauerstufe D

Dauerstufe D		Wiederkehrzeit T								
		1 a	2 a	3 a	5 a	10 a	20 a	30 a	50 a	100 a
min	Std	± %	± %	± %	± %	± %	± %	± %	± %	± %
5		13	14	14	14	15	15	16	16	16
10		17	18	19	19	20	20	21	21	21
15		19	20	21	21	22	23	23	23	24
20		20	21	22	23	23	24	24	25	25
30		21	22	23	24	24	25	25	26	26
45		21	23	23	24	25	25	26	26	27
60	1	21	22	23	24	25	25	26	26	26
90	1,5	21	22	22	23	24	25	25	25	26
120	2	20	21	22	22	23	24	24	25	25
180	3	19	20	21	21	22	23	23	23	24
240	4	18	19	20	21	21	22	22	23	23
360	6	17	18	19	19	20	21	21	21	22
540	9	16	17	18	18	19	19	20	20	21
720	12	16	16	17	17	18	19	19	19	20
1080	18	15	16	16	17	17	18	18	18	19
1440	24	15	15	16	16	17	17	17	18	18
2880	48	15	15	15	16	16	16	16	17	17
4320	72	15	15	15	16	16	16	16	17	17
5760	96	16	16	16	16	16	16	16	17	17
7200	120	16	16	16	16	16	16	17	17	17
8640	144	17	16	16	16	17	17	17	17	17
10080	168	17	17	17	17	17	17	17	17	17

Parameter für abweichende T und D

Lokationsparameter ξ (Xi)

19,16280349

Skalenparameter α (Alpha)

5,40386323

Formparameter κ (Kappa)

-0,1

1. Koutsoyiannis-Parameter θ (Theta)

0,02535137

2. Koutsoyiannis-Parameter η (Eta)

0,78505995

Parameter für dauerstufenübergreifende Extremwertschätzung nach KOUTSOYIANNIS et al. 1998.

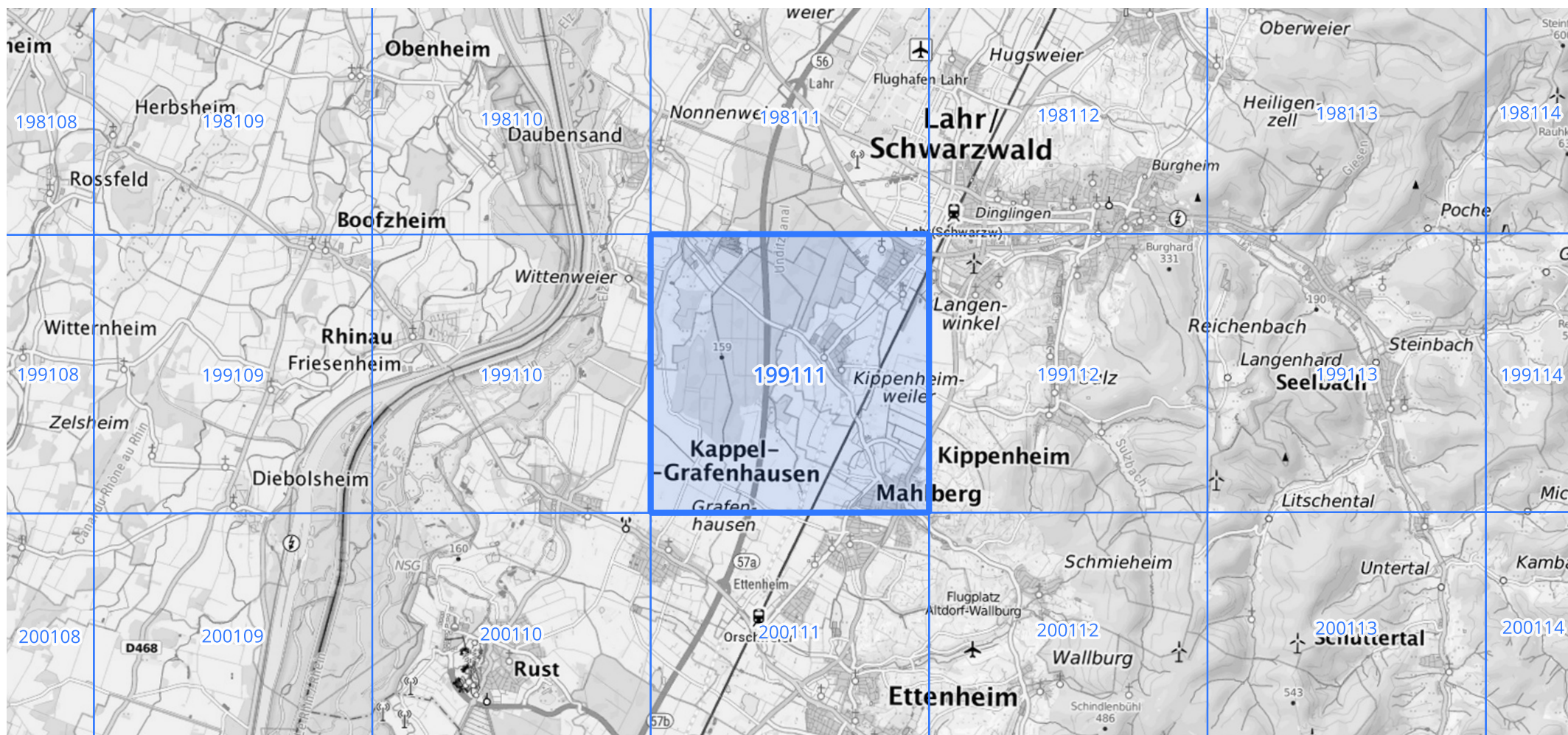
Siehe auch Anwendungshilfe zu KOSTRA-DWD-2020 des Deutschen Wetterdienstes.

Starkniederschlagshöhen und -spenden gemäß KOSTRA-DWD-2020

Rasterfeld 199111

(Zeile 199, Spalte 111)

Übersichtskarte des Rasterfeldes 199111, M 1 : 100 000



Quelle Rasterdaten: KOSTRA-DWD-2020 des Deutschen Wetterdienstes, Stand 12/2022.

Seite 3 von 3

Kartendarstellung: © Bundesamt für Kartographie und Geodäsie (2023), Datenquellen: https://sgx.geodatenzentrum.de/web_public/gdz/datenquellen/Datenquellen_TopPlusOpen.html

Für die Richtigkeit und Aktualität der Angaben wird keine Gewähr übernommen. Erstellt 01/2023.