

Starkniederschlagshöhen und -spenden gemäß KOSTRA-DWD-2020

Rasterfeld 199110

(Zeile 199, Spalte 110)

Regenspende und Bemessungsniederschlagswerte in Abhängigkeit von Wiederkehrzeit T und Dauerstufe D

Dauerstufe D		Wiederkehrzeit T																	
		1 a		2 a		3 a		5 a		10 a		20 a		30 a		50 a		100 a	
min	Std	mm	l / (s ha)	mm	l / (s ha)	mm	l / (s ha)	mm	l / (s ha)	mm	l / (s ha)	mm	l / (s ha)	mm	l / (s ha)	mm	l / (s ha)	mm	l / (s ha)
5		9,1	303,3	10,9	363,3	12,1	403,3	13,6	453,3	15,7	523,3	18,0	600,0	19,4	646,7	21,3	710,0	24,1	803,3
10		11,7	195,0	14,0	233,3	15,5	258,3	17,4	290,0	20,2	336,7	23,1	385,0	24,9	415,0	27,4	456,7	30,9	515,0
15		13,2	146,7	15,9	176,7	17,5	194,4	19,7	218,9	22,9	254,4	26,1	290,0	28,2	313,3	31,0	344,4	35,0	388,9
20		14,3	119,2	17,2	143,3	19,0	158,3	21,4	178,3	24,8	206,7	28,3	235,8	30,6	255,0	33,6	280,0	37,9	315,8
30		15,9	88,3	19,1	106,1	21,1	117,2	23,7	131,7	27,5	152,8	31,4	174,4	33,9	188,3	37,3	207,2	42,0	233,3
45		17,5	64,8	21,1	78,1	23,3	86,3	26,1	96,7	30,3	112,2	34,6	128,1	37,4	138,5	41,1	152,2	46,4	171,9
60	1	18,7	51,9	22,5	62,5	24,9	69,2	27,9	77,5	32,4	90,0	37,0	102,8	40,0	111,1	43,9	121,9	49,6	137,8
90	1,5	20,5	38,0	24,6	45,6	27,2	50,4	30,6	56,7	35,5	65,7	40,5	75,0	43,8	81,1	48,1	89,1	54,3	100,6
120	2	21,8	30,3	26,3	36,5	29,0	40,3	32,6	45,3	37,8	52,5	43,1	59,9	46,6	64,7	51,2	71,1	57,8	80,3
180	3	23,8	22,0	28,6	26,5	31,6	29,3	35,6	33,0	41,2	38,1	47,1	43,6	50,9	47,1	55,9	51,8	63,1	58,4
240	4	25,3	17,6	30,5	21,2	33,6	23,3	37,8	26,3	43,8	30,4	50,0	34,7	54,1	37,6	59,4	41,3	67,0	46,5
360	6	27,6	12,8	33,2	15,4	36,6	16,9	41,2	19,1	47,7	22,1	54,5	25,2	58,9	27,3	64,7	30,0	73,0	33,8
540	9	30,0	9,3	36,1	11,1	39,9	12,3	44,8	13,8	52,0	16,0	59,3	18,3	64,1	19,8	70,4	21,7	79,5	24,5
720	12	31,9	7,4	38,3	8,9	42,3	9,8	47,6	11,0	55,2	12,8	63,0	14,6	68,1	15,8	74,8	17,3	84,4	19,5
1080	18	34,7	5,4	41,7	6,4	46,0	7,1	51,8	8,0	60,0	9,3	68,5	10,6	74,1	11,4	81,3	12,5	91,8	14,2
1440	24	36,8	4,3	44,3	5,1	48,9	5,7	54,9	6,4	63,7	7,4	72,7	8,4	78,6	9,1	86,3	10,0	97,4	11,3
2880	48	42,5	2,5	51,1	3,0	56,4	3,3	63,4	3,7	73,5	4,3	83,9	4,9	90,7	5,2	99,6	5,8	112,4	6,5
4320	72	46,2	1,8	55,5	2,1	61,3	2,4	68,9	2,7	79,9	3,1	91,2	3,5	98,6	3,8	108,3	4,2	122,3	4,7
5760	96	49,0	1,4	58,9	1,7	65,1	1,9	73,2	2,1	84,8	2,5	96,8	2,8	104,7	3,0	115,0	3,3	129,7	3,8
7200	120	51,3	1,2	61,7	1,4	68,1	1,6	76,6	1,8	88,8	2,1	101,4	2,3	109,6	2,5	120,4	2,8	135,9	3,1
8640	144	53,3	1,0	64,1	1,2	70,8	1,4	79,5	1,5	92,2	1,8	105,3	2,0	113,8	2,2	125,0	2,4	141,1	2,7
10080	168	55,0	0,9	66,1	1,1	73,0	1,2	82,1	1,4	95,2	1,6	108,7	1,8	117,5	1,9	129,0	2,1	145,6	2,4

Starkniederschlagshöhen und -spenden gemäß KOSTRA-DWD-2020

Rasterfeld 199110

(Zeile 199, Spalte 110)

Örtliche Unsicherheiten in Abhängigkeit von Wiederkehrzeit T und Dauerstufe D

Dauerstufe D		Wiederkehrzeit T								
		1 a	2 a	3 a	5 a	10 a	20 a	30 a	50 a	100 a
min	Std	± %	± %	± %	± %	± %	± %	± %	± %	± %
5		13	13	14	14	14	15	15	15	16
10		16	17	18	18	19	20	20	20	21
15		19	20	20	21	22	22	22	23	23
20		20	21	22	22	23	24	24	24	25
30		21	22	23	24	24	25	25	26	26
45		21	23	23	24	25	26	26	26	27
60	1	21	23	24	24	25	26	26	26	27
90	1,5	21	22	23	24	25	25	26	26	26
120	2	20	22	22	23	24	25	25	25	26
180	3	20	21	21	22	23	24	24	24	25
240	4	19	20	21	21	22	23	23	23	24
360	6	18	19	20	20	21	22	22	22	23
540	9	17	18	18	19	20	20	21	21	22
720	12	16	17	18	18	19	20	20	20	21
1080	18	16	17	17	17	18	19	19	19	20
1440	24	15	16	16	17	18	18	18	19	19
2880	48	15	16	16	16	17	17	17	18	18
4320	72	15	16	16	16	16	17	17	17	18
5760	96	16	16	16	16	17	17	17	17	17
7200	120	16	16	16	16	17	17	17	17	17
8640	144	17	17	17	17	17	17	17	17	18
10080	168	17	17	17	17	17	17	17	18	18

Parameter für abweichende T und D

Lokationsparameter ξ (Xi)

19,14361591

Skalenparameter α (Alpha)

5,39595039

Formparameter κ (Kappa)

-0,1

1. Koutsoyiannis-Parameter θ (Theta)

0,02828111

2. Koutsoyiannis-Parameter η (Eta)

0,79392511

Parameter für dauerstufenübergreifende Extremwertschätzung nach KOUTSOYIANNIS et al. 1998.

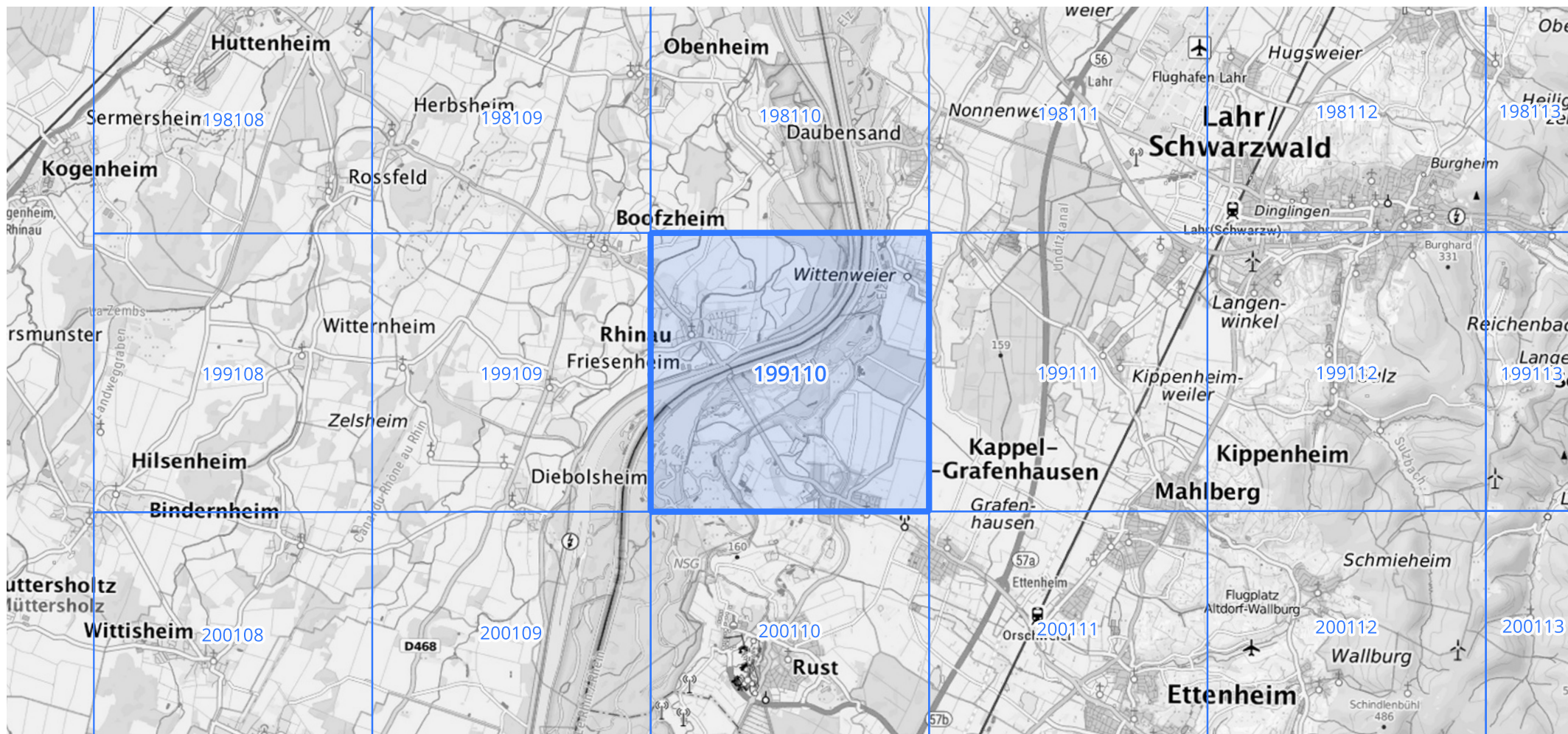
Siehe auch Anwendungshilfe zu KOSTRA-DWD-2020 des Deutschen Wetterdienstes.

Starkniederschlagshöhen und -spenden gemäß KOSTRA-DWD-2020

Rasterfeld 199110

(Zeile 199, Spalte 110)

Übersichtskarte des Rasterfeldes 199110, M 1 : 100 000



Quelle Rasterdaten: KOSTRA-DWD-2020 des Deutschen Wetterdienstes, Stand 12/2022.

Seite 3 von 3

Kartendarstellung: © Bundesamt für Kartographie und Geodäsie (2023), Datenquellen: https://sgx.geodatenzentrum.de/web_public/gdz/datenquellen/Datenquellen_TopPlusOpen.html

Für die Richtigkeit und Aktualität der Angaben wird keine Gewähr übernommen. Erstellt 01/2023.