

Starkniederschlagshöhen und -spenden gemäß KOSTRA-DWD-2020

Rasterfeld 198192

(Zeile 198, Spalte 192)

Regenspende und Bemessungsniederschlagswerte in Abhängigkeit von Wiederkehrzeit T und Dauerstufe D

Dauerstufe D		Wiederkehrzeit T																	
		1 a		2 a		3 a		5 a		10 a		20 a		30 a		50 a		100 a	
min	Std	mm	l / (s ha)	mm	l / (s ha)	mm	l / (s ha)	mm	l / (s ha)	mm	l / (s ha)	mm	l / (s ha)	mm	l / (s ha)	mm	l / (s ha)	mm	l / (s ha)
5		7,9	263,3	9,8	326,7	11,0	366,7	12,5	416,7	14,7	490,0	17,1	570,0	18,6	620,0	20,5	683,3	23,4	780,0
10		10,3	171,7	12,8	213,3	14,3	238,3	16,3	271,7	19,3	321,7	22,3	371,7	24,2	403,3	26,8	446,7	30,5	508,3
15		11,8	131,1	14,7	163,3	16,4	182,2	18,7	207,8	22,1	245,6	25,5	283,3	27,8	308,9	30,8	342,2	35,0	388,9
20		12,9	107,5	16,0	133,3	18,0	150,0	20,5	170,8	24,2	201,7	28,0	233,3	30,5	254,2	33,7	280,8	38,3	319,2
30		14,6	81,1	18,1	100,6	20,3	112,8	23,2	128,9	27,3	151,7	31,6	175,6	34,4	191,1	38,1	211,7	43,3	240,6
45		16,4	60,7	20,4	75,6	22,8	84,4	26,1	96,7	30,7	113,7	35,5	131,5	38,7	143,3	42,8	158,5	48,7	180,4
60	1	17,8	49,4	22,1	61,4	24,8	68,9	28,3	78,6	33,3	92,5	38,5	106,9	41,9	116,4	46,4	128,9	52,8	146,7
90	1,5	19,9	36,9	24,7	45,7	27,7	51,3	31,6	58,5	37,2	68,9	43,0	79,6	46,9	86,9	51,9	96,1	59,0	109,3
120	2	21,5	29,9	26,7	37,1	29,9	41,5	34,1	47,4	40,2	55,8	46,5	64,6	50,7	70,4	56,0	77,8	63,8	88,6
180	3	23,9	22,1	29,7	27,5	33,3	30,8	38,1	35,3	44,9	41,6	51,9	48,1	56,5	52,3	62,5	57,9	71,1	65,8
240	4	25,8	17,9	32,1	22,3	36,0	25,0	41,1	28,5	48,4	33,6	56,0	38,9	60,9	42,3	67,4	46,8	76,7	53,3
360	6	28,8	13,3	35,7	16,5	40,1	18,6	45,7	21,2	53,9	25,0	62,3	28,8	67,8	31,4	75,1	34,8	85,4	39,5
540	9	32,0	9,9	39,8	12,3	44,6	13,8	50,9	15,7	60,0	18,5	69,3	21,4	75,5	23,3	83,5	25,8	95,0	29,3
720	12	34,5	8,0	42,9	9,9	48,1	11,1	54,9	12,7	64,7	15,0	74,8	17,3	81,4	18,8	90,0	20,8	102,5	23,7
1080	18	38,4	5,9	47,7	7,4	53,4	8,2	61,0	9,4	71,9	11,1	83,1	12,8	90,5	14,0	100,1	15,4	113,9	17,6
1440	24	41,4	4,8	51,4	5,9	57,6	6,7	65,8	7,6	77,5	9,0	89,6	10,4	97,6	11,3	107,9	12,5	122,8	14,2
2880	48	49,6	2,9	61,6	3,6	69,0	4,0	78,8	4,6	92,9	5,4	107,4	6,2	116,9	6,8	129,4	7,5	147,2	8,5
4320	72	55,1	2,1	68,5	2,6	76,7	3,0	87,6	3,4	103,2	4,0	119,4	4,6	129,9	5,0	143,8	5,5	163,6	6,3
5760	96	59,4	1,7	73,8	2,1	82,7	2,4	94,4	2,7	111,3	3,2	128,7	3,7	140,1	4,1	155,0	4,5	176,4	5,1
7200	120	63,0	1,5	78,2	1,8	87,7	2,0	100,1	2,3	118,0	2,7	136,4	3,2	148,5	3,4	164,3	3,8	186,9	4,3
8640	144	66,0	1,3	82,0	1,6	91,9	1,8	105,0	2,0	123,7	2,4	143,0	2,8	155,7	3,0	172,3	3,3	196,0	3,8
10080	168	68,7	1,1	85,4	1,4	95,7	1,6	109,3	1,8	128,8	2,1	148,9	2,5	162,1	2,7	179,3	3,0	204,1	3,4

Starkniederschlagshöhen und -spenden gemäß KOSTRA-DWD-2020

Rasterfeld 198192

(Zeile 198, Spalte 192)

Örtliche Unsicherheiten in Abhängigkeit von Wiederkehrzeit T und Dauerstufe D

Dauerstufe D		Wiederkehrzeit T								
		1 a	2 a	3 a	5 a	10 a	20 a	30 a	50 a	100 a
min	Std	± %	± %	± %	± %	± %	± %	± %	± %	± %
5		16	17	17	18	19	19	20	20	21
10		20	21	22	22	23	24	25	25	25
15		22	23	24	25	26	26	27	27	28
20		23	24	25	26	27	28	28	28	29
30		23	25	26	27	28	28	29	29	30
45		23	25	26	27	28	28	29	29	30
60	1	23	25	25	26	27	28	28	29	29
90	1,5	22	24	25	26	26	27	28	28	29
120	2	21	23	24	25	26	26	27	27	28
180	3	20	22	23	23	24	25	26	26	26
240	4	19	21	22	22	23	24	25	25	25
360	6	18	20	20	21	22	23	23	23	24
540	9	17	18	19	20	21	21	22	22	23
720	12	17	18	18	19	20	21	21	21	22
1080	18	16	17	17	18	19	19	20	20	21
1440	24	16	16	17	17	18	19	19	19	20
2880	48	16	16	17	17	17	18	18	18	19
4320	72	17	17	17	17	18	18	18	18	19
5760	96	18	17	17	18	18	18	18	18	19
7200	120	19	18	18	18	18	18	19	19	19
8640	144	19	19	19	19	19	19	19	19	19
10080	168	20	19	19	19	19	19	19	19	19

Parameter für abweichende T und D

Lokationsparameter ξ (Xi)

18,10455633

Skalenparameter α (Alpha)

6,09500826

Formparameter κ (Kappa)

-0,1

1. Koutsoyiannis-Parameter θ (Theta)

0,02360052

2. Koutsoyiannis-Parameter η (Eta)

0,73944986

Parameter für dauerstufenübergreifende Extremwertschätzung nach KOUTSOYIANNIS et al. 1998.

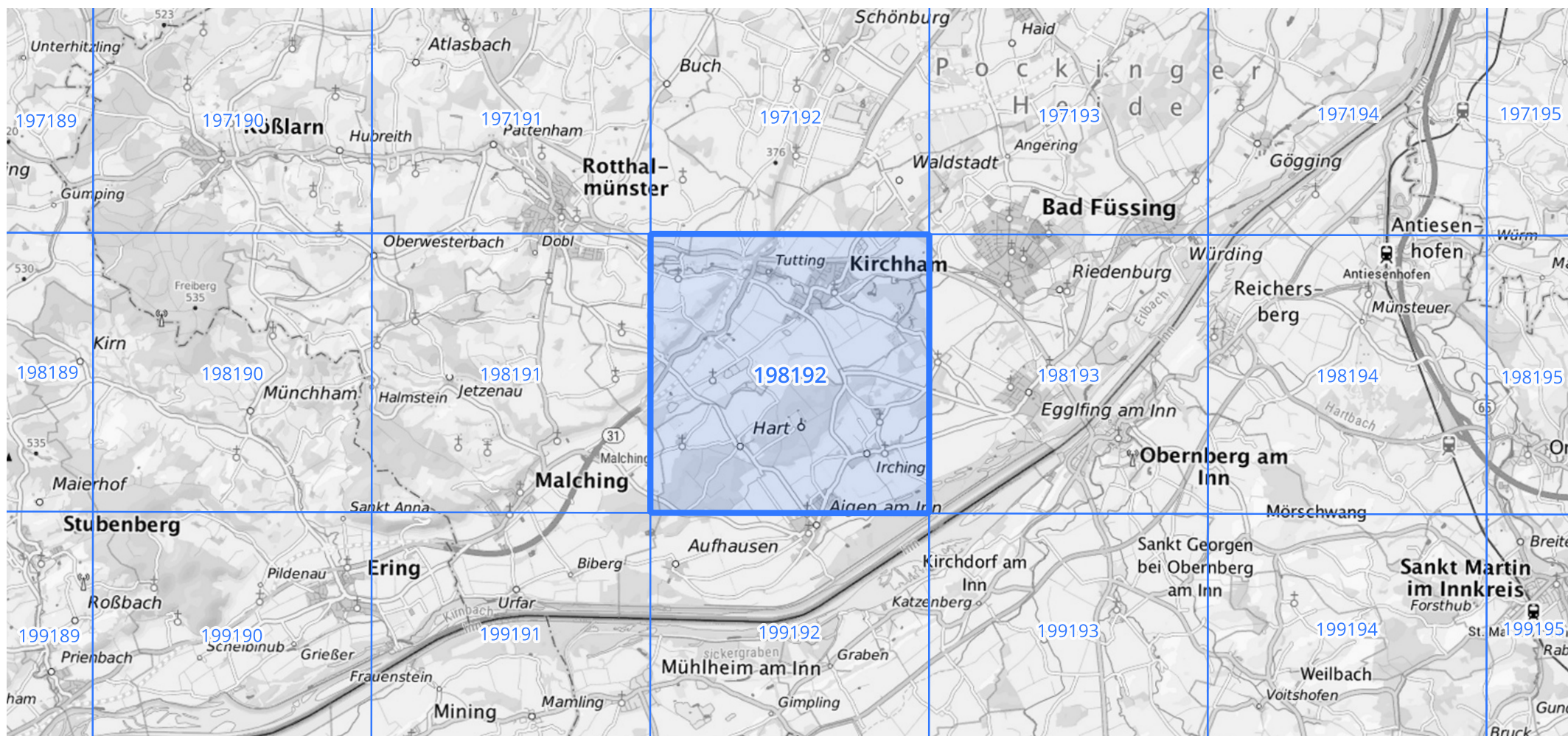
Siehe auch Anwendungshilfe zu KOSTRA-DWD-2020 des Deutschen Wetterdienstes.

Starkniederschlagshöhen und -spenden gemäß KOSTRA-DWD-2020

Rasterfeld 198192

(Zeile 198, Spalte 192)

Übersichtskarte des Rasterfeldes 198192, M 1 : 100 000



Quelle Rasterdaten: KOSTRA-DWD-2020 des Deutschen Wetterdienstes, Stand 12/2022.

Seite 3 von 3

Kartendarstellung: © Bundesamt für Kartographie und Geodäsie (2023), Datenquellen: https://sgx.geodatenzentrum.de/web_public/gdz/datenquellen/Datenquellen_TopPlusOpen.html

Für die Richtigkeit und Aktualität der Angaben wird keine Gewähr übernommen. Erstellt 01/2023.