

# Starkniederschlagshöhen und -spenden gemäß KOSTRA-DWD-2020

## Rasterfeld 198189

(Zeile 198, Spalte 189)

### Regenspende und Bemessungsniederschlagswerte in Abhängigkeit von Wiederkehrzeit T und Dauerstufe D

Dauerstufe D		Wiederkehrzeit T																	
		1 a		2 a		3 a		5 a		10 a		20 a		30 a		50 a		100 a	
min	Std	mm	l / (s ha)	mm	l / (s ha)	mm	l / (s ha)	mm	l / (s ha)	mm	l / (s ha)	mm	l / (s ha)	mm	l / (s ha)	mm	l / (s ha)	mm	l / (s ha)
5		7,4	246,7	9,3	310,0	10,4	346,7	11,9	396,7	14,1	470,0	16,3	543,3	17,8	593,3	19,7	656,7	22,5	750,0
10		9,9	165,0	12,4	206,7	13,9	231,7	15,9	265,0	18,8	313,3	21,8	363,3	23,8	396,7	26,3	438,3	30,0	500,0
15		11,5	127,8	14,3	158,9	16,1	178,9	18,4	204,4	21,8	242,2	25,2	280,0	27,5	305,6	30,4	337,8	34,7	385,6
20		12,6	105,0	15,8	131,7	17,7	147,5	20,3	169,2	24,0	200,0	27,8	231,7	30,3	252,5	33,5	279,2	38,2	318,3
30		14,4	80,0	17,9	99,4	20,1	111,7	23,1	128,3	27,2	151,1	31,6	175,6	34,4	191,1	38,1	211,7	43,4	241,1
45		16,2	60,0	20,2	74,8	22,7	84,1	26,0	96,3	30,8	114,1	35,6	131,9	38,8	143,7	43,0	159,3	49,0	181,5
60	1	17,6	48,9	22,0	61,1	24,7	68,6	28,3	78,6	33,4	92,8	38,7	107,5	42,2	117,2	46,7	129,7	53,3	148,1
90	1,5	19,7	36,5	24,7	45,7	27,7	51,3	31,7	58,7	37,5	69,4	43,4	80,4	47,3	87,6	52,4	97,0	59,7	110,6
120	2	21,4	29,7	26,7	37,1	30,0	41,7	34,3	47,6	40,6	56,4	47,0	65,3	51,2	71,1	56,7	78,8	64,6	89,7
180	3	23,9	22,1	29,8	27,6	33,5	31,0	38,3	35,5	45,3	41,9	52,5	48,6	57,2	53,0	63,4	58,7	72,2	66,9
240	4	25,8	17,9	32,2	22,4	36,2	25,1	41,4	28,8	49,0	34,0	56,7	39,4	61,8	42,9	68,5	47,6	78,0	54,2
360	6	28,8	13,3	35,9	16,6	40,4	18,7	46,2	21,4	54,6	25,3	63,3	29,3	68,9	31,9	76,4	35,4	87,0	40,3
540	9	32,1	9,9	40,1	12,4	45,0	13,9	51,5	15,9	60,8	18,8	70,5	21,8	76,8	23,7	85,1	26,3	97,0	29,9
720	12	34,6	8,0	43,2	10,0	48,6	11,3	55,6	12,9	65,7	15,2	76,1	17,6	82,9	19,2	91,9	21,3	104,7	24,2
1080	18	38,5	5,9	48,1	7,4	54,1	8,3	61,9	9,6	73,1	11,3	84,7	13,1	92,3	14,2	102,3	15,8	116,6	18,0
1440	24	41,6	4,8	52,0	6,0	58,4	6,8	66,8	7,7	78,9	9,1	91,5	10,6	99,7	11,5	110,4	12,8	125,8	14,6
2880	48	50,0	2,9	62,4	3,6	70,1	4,1	80,2	4,6	94,8	5,5	109,9	6,4	119,7	6,9	132,6	7,7	151,1	8,7
4320	72	55,6	2,1	69,5	2,7	78,0	3,0	89,3	3,4	105,5	4,1	122,3	4,7	133,2	5,1	147,6	5,7	168,2	6,5
5760	96	60,0	1,7	74,9	2,2	84,2	2,4	96,4	2,8	113,9	3,3	131,9	3,8	143,7	4,2	159,2	4,6	181,4	5,2
7200	120	63,6	1,5	79,5	1,8	89,3	2,1	102,2	2,4	120,8	2,8	139,9	3,2	152,5	3,5	168,9	3,9	192,4	4,5
8640	144	66,8	1,3	83,4	1,6	93,7	1,8	107,2	2,1	126,7	2,4	146,8	2,8	160,0	3,1	177,2	3,4	201,9	3,9
10080	168	69,6	1,2	86,9	1,4	97,6	1,6	111,7	1,8	132,0	2,2	152,9	2,5	166,6	2,8	184,6	3,1	210,3	3,5

# Starkniederschlagshöhen und -spenden gemäß KOSTRA-DWD-2020

## Rasterfeld 198189

(Zeile 198, Spalte 189)

### Örtliche Unsicherheiten in Abhängigkeit von Wiederkehrzeit T und Dauerstufe D

Dauerstufe D		Wiederkehrzeit T								
		1 a	2 a	3 a	5 a	10 a	20 a	30 a	50 a	100 a
min	Std	± %	± %	± %	± %	± %	± %	± %	± %	± %
5		15	16	17	18	18	19	20	20	20
10		19	20	21	22	23	24	24	24	25
15		21	22	23	24	25	26	26	26	27
20		22	23	24	25	26	26	27	27	28
30		22	24	25	25	26	27	27	28	28
45		22	24	24	25	26	27	27	28	28
60	1	22	23	24	25	26	27	27	27	28
90	1,5	21	22	23	24	25	26	26	27	27
120	2	20	22	22	23	24	25	25	26	26
180	3	19	20	21	22	23	24	24	25	25
240	4	18	20	20	21	22	23	23	24	24
360	6	17	18	19	20	21	21	22	22	23
540	9	16	17	18	19	20	20	21	21	22
720	12	16	17	17	18	19	19	20	20	21
1080	18	15	16	16	17	18	18	19	19	20
1440	24	15	15	16	16	17	18	18	19	19
2880	48	15	15	15	16	16	17	17	17	18
4320	72	15	15	15	16	16	16	17	17	17
5760	96	16	16	16	16	16	17	17	17	17
7200	120	17	16	16	16	16	17	17	17	17
8640	144	17	17	17	17	17	17	17	17	17
10080	168	18	17	17	17	17	17	17	17	18

### Parameter für abweichende T und D

#### Lokationsparameter $\xi$ (Xi)

18,02184619

#### Skalenparameter $\alpha$ (Alpha)

6,23666895

#### Formparameter $\kappa$ (Kappa)

-0,1

#### 1. Koutsoyiannis-Parameter $\theta$ (Theta)

0,03061714

#### 2. Koutsoyiannis-Parameter $\eta$ (Eta)

0,73626063

Parameter für dauerstufenübergreifende Extremwertschätzung nach KOUTSOYIANNIS et al. 1998.

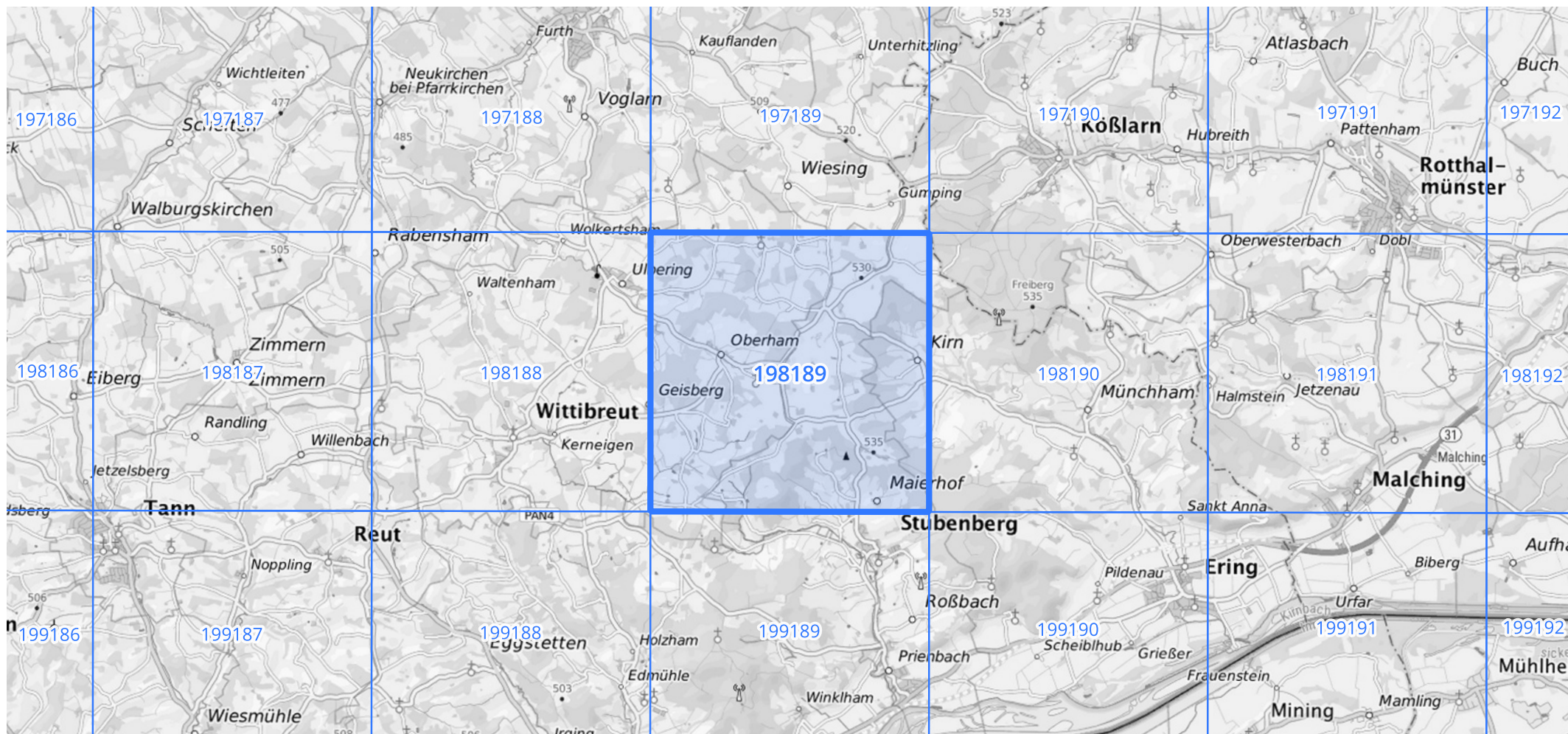
Siehe auch Anwendungshilfe zu KOSTRA-DWD-2020 des Deutschen Wetterdienstes.

## Starkniederschlagshöhen und -spenden gemäß KOSTRA-DWD-2020

## Rasterfeld 198189

(Zeile 198, Spalte 189)

## Übersichtskarte des Rasterfeldes 198189, M 1 : 100 000



Quelle Rasterdaten: KOSTRA-DWD-2020 des Deutschen Wetterdienstes, Stand 12/2022.

Seite 3 von 3

Kartendarstellung: © Bundesamt für Kartographie und Geodäsie (2023), Datenquellen: [https://sgx.geodatenzentrum.de/web\\_public/gdz/datenquellen/Datenquellen\\_TopPlusOpen.html](https://sgx.geodatenzentrum.de/web_public/gdz/datenquellen/Datenquellen_TopPlusOpen.html)

Für die Richtigkeit und Aktualität der Angaben wird keine Gewähr übernommen. Erstellt 01/2023.