

Starkniederschlagshöhen und -spenden gemäß KOSTRA-DWD-2020

Rasterfeld 198183

(Zeile 198, Spalte 183)

Regenspende und Bemessungsniederschlagswerte in Abhängigkeit von Wiederkehrzeit T und Dauerstufe D

Dauerstufe D		Wiederkehrzeit T																	
		1 a		2 a		3 a		5 a		10 a		20 a		30 a		50 a		100 a	
min	Std	mm	l / (s ha)	mm	l / (s ha)	mm	l / (s ha)	mm	l / (s ha)	mm	l / (s ha)	mm	l / (s ha)	mm	l / (s ha)	mm	l / (s ha)	mm	l / (s ha)
5		7,4	246,7	9,1	303,3	10,2	340,0	11,6	386,7	13,6	453,3	15,6	520,0	16,9	563,3	18,7	623,3	21,2	706,7
10		10,0	166,7	12,2	203,3	13,6	226,7	15,5	258,3	18,2	303,3	20,9	348,3	22,7	378,3	25,1	418,3	28,4	473,3
15		11,5	127,8	14,2	157,8	15,8	175,6	17,9	198,9	21,0	233,3	24,2	268,9	26,3	292,2	29,0	322,2	32,9	365,6
20		12,7	105,8	15,6	130,0	17,4	145,0	19,8	165,0	23,2	193,3	26,7	222,5	29,0	241,7	32,0	266,7	36,3	302,5
30		14,5	80,6	17,7	98,3	19,8	110,0	22,5	125,0	26,3	146,1	30,3	168,3	32,9	182,8	36,3	201,7	41,2	228,9
45		16,3	60,4	20,0	74,1	22,3	82,6	25,4	94,1	29,7	110,0	34,2	126,7	37,1	137,4	41,0	151,9	46,5	172,2
60	1	17,7	49,2	21,8	60,6	24,3	67,5	27,5	76,4	32,3	89,7	37,1	103,1	40,3	111,9	44,5	123,6	50,5	140,3
90	1,5	19,8	36,7	24,4	45,2	27,2	50,4	30,8	57,0	36,1	66,9	41,6	77,0	45,2	83,7	49,9	92,4	56,6	104,8
120	2	21,5	29,9	26,4	36,7	29,4	40,8	33,4	46,4	39,1	54,3	45,0	62,5	48,9	67,9	54,0	75,0	61,2	85,0
180	3	24,0	22,2	29,4	27,2	32,8	30,4	37,2	34,4	43,6	40,4	50,2	46,5	54,6	50,6	60,2	55,7	68,3	63,2
240	4	25,9	18,0	31,8	22,1	35,4	24,6	40,2	27,9	47,1	32,7	54,3	37,7	58,9	40,9	65,0	45,1	73,8	51,3
360	6	28,8	13,3	35,4	16,4	39,5	18,3	44,8	20,7	52,5	24,3	60,4	28,0	65,6	30,4	72,4	33,5	82,2	38,1
540	9	32,1	9,9	39,4	12,2	43,9	13,5	49,9	15,4	58,4	18,0	67,3	20,8	73,0	22,5	80,6	24,9	91,5	28,2
720	12	34,6	8,0	42,5	9,8	47,4	11,0	53,8	12,5	63,0	14,6	72,5	16,8	78,8	18,2	86,9	20,1	98,7	22,8
1080	18	38,5	5,9	47,2	7,3	52,7	8,1	59,8	9,2	70,1	10,8	80,7	12,5	87,6	13,5	96,7	14,9	109,7	16,9
1440	24	41,5	4,8	50,9	5,9	56,8	6,6	64,5	7,5	75,6	8,8	87,0	10,1	94,5	10,9	104,3	12,1	118,3	13,7
2880	48	49,7	2,9	61,1	3,5	68,1	3,9	77,3	4,5	90,6	5,2	104,3	6,0	113,2	6,6	125,0	7,2	141,8	8,2
4320	72	55,3	2,1	67,9	2,6	75,7	2,9	85,9	3,3	100,7	3,9	115,9	4,5	125,9	4,9	138,9	5,4	157,6	6,1
5760	96	59,6	1,7	73,2	2,1	81,6	2,4	92,6	2,7	108,5	3,1	124,9	3,6	135,7	3,9	149,7	4,3	169,9	4,9
7200	120	63,2	1,5	77,5	1,8	86,5	2,0	98,2	2,3	115,0	2,7	132,4	3,1	143,8	3,3	158,7	3,7	180,1	4,2
8640	144	66,2	1,3	81,3	1,6	90,7	1,7	102,9	2,0	120,6	2,3	138,9	2,7	150,8	2,9	166,4	3,2	188,9	3,6
10080	168	68,9	1,1	84,7	1,4	94,4	1,6	107,2	1,8	125,6	2,1	144,6	2,4	157,0	2,6	173,3	2,9	196,6	3,3

Starkniederschlagshöhen und -spenden gemäß KOSTRA-DWD-2020

Rasterfeld 198183

(Zeile 198, Spalte 183)

Örtliche Unsicherheiten in Abhängigkeit von Wiederkehrzeit T und Dauerstufe D

Dauerstufe D		Wiederkehrzeit T								
		1 a	2 a	3 a	5 a	10 a	20 a	30 a	50 a	100 a
min	Std	± %	± %	± %	± %	± %	± %	± %	± %	± %
5		14	15	15	16	17	17	18	18	18
10		18	19	20	21	21	22	22	23	23
15		20	21	22	23	23	24	25	25	25
20		21	22	23	24	25	25	26	26	27
30		22	23	24	25	26	26	27	27	28
45		22	23	24	25	26	26	27	27	28
60	1	22	23	24	25	26	26	27	27	28
90	1,5	21	23	23	24	25	26	26	26	27
120	2	21	22	23	23	24	25	25	26	26
180	3	20	21	22	22	23	24	24	25	25
240	4	19	20	21	22	22	23	23	24	24
360	6	18	19	20	20	21	22	22	23	23
540	9	17	18	19	19	20	21	21	22	22
720	12	16	17	18	19	19	20	20	21	21
1080	18	16	17	17	18	19	19	19	20	20
1440	24	15	16	17	17	18	19	19	19	20
2880	48	15	15	16	16	17	18	18	18	19
4320	72	15	16	16	16	17	17	18	18	18
5760	96	16	16	16	16	17	17	18	18	18
7200	120	16	16	16	17	17	17	18	18	18
8640	144	17	17	17	17	17	18	18	18	18
10080	168	17	17	17	17	17	18	18	18	18

Parameter für abweichende T und D

Lokationsparameter ξ (Xi)

18,1548171

Skalenparameter α (Alpha)

5,74880683

Formparameter κ (Kappa)

-0,1

1. Koutsoyiannis-Parameter θ (Theta)

0,03252585

2. Koutsoyiannis-Parameter η (Eta)

0,73941465

Parameter für dauerstufenübergreifende Extremwertschätzung nach KOUTSOYIANNIS et al. 1998.

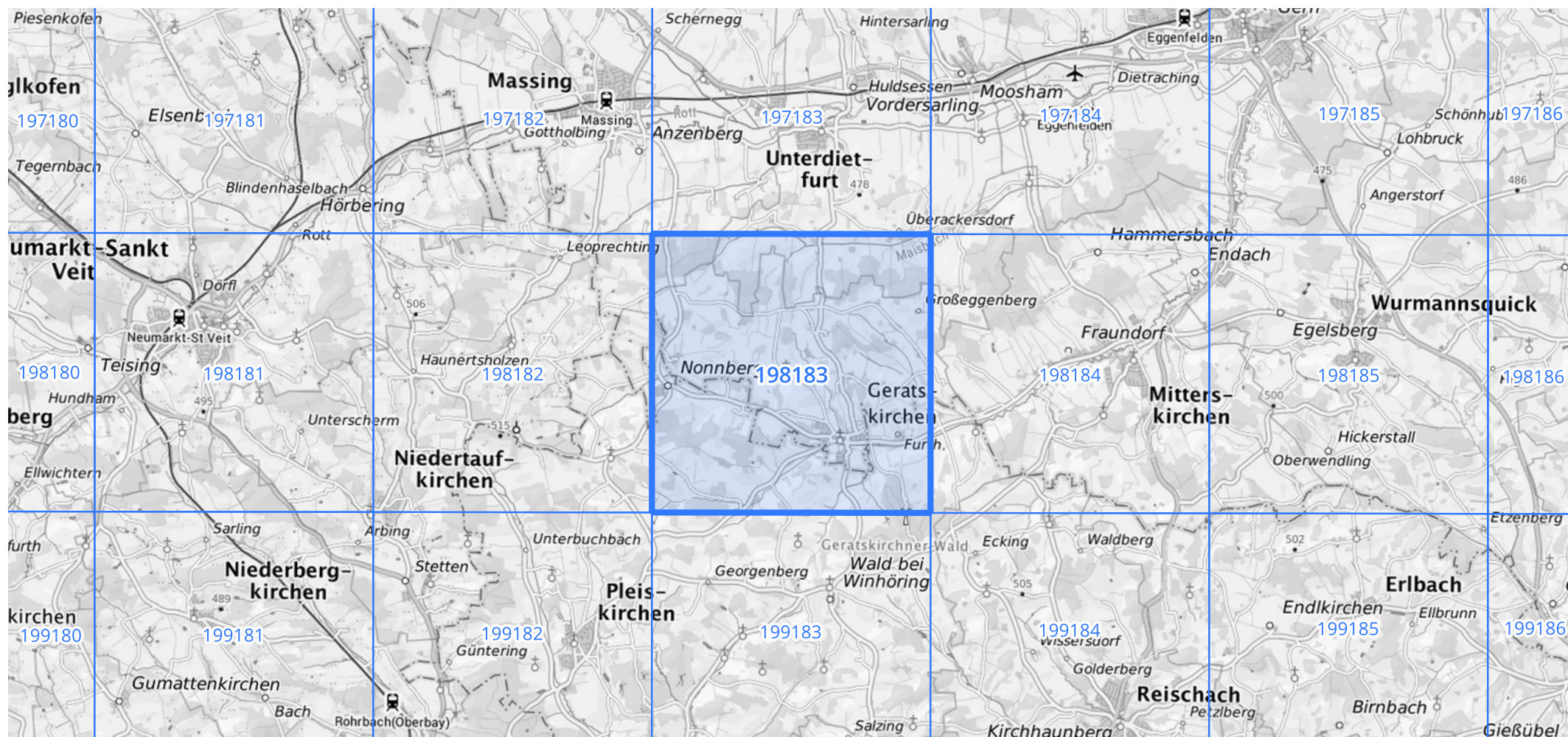
Siehe auch Anwendungshilfe zu KOSTRA-DWD-2020 des Deutschen Wetterdienstes.

Starkniederschlagshöhen und -spenden gemäß KOSTRA-DWD-2020

Rasterfeld 198183

(Zeile 198, Spalte 183)

Übersichtskarte des Rasterfeldes 198183, M 1 : 100 000



Quelle Rasterdaten: KOSTRA-DWD-2020 des Deutschen Wetterdienstes, Stand 12/2022.

Seite 3 von 3

Kartendarstellung: © Bundesamt für Kartographie und Geodäsie (2023), Datenquellen: https://sgx.geodatenzentrum.de/web_public/gdz/datenquellen/Datenquellen_TopPlusOpen.html

Für die Richtigkeit und Aktualität der Angaben wird keine Gewähr übernommen. Erstellt 01/2023.