

# Starkniederschlagshöhen und -spenden gemäß KOSTRA-DWD-2020

## Rasterfeld 198181

(Zeile 198, Spalte 181)

### Regenspende und Bemessungsniederschlagswerte in Abhängigkeit von Wiederkehrzeit T und Dauerstufe D

| Dauerstufe D |     | Wiederkehrzeit T |            |      |            |      |            |       |            |       |            |       |            |       |            |       |            |       |            |
|--------------|-----|------------------|------------|------|------------|------|------------|-------|------------|-------|------------|-------|------------|-------|------------|-------|------------|-------|------------|
|              |     | 1 a              |            | 2 a  |            | 3 a  |            | 5 a   |            | 10 a  |            | 20 a  |            | 30 a  |            | 50 a  |            | 100 a |            |
| min          | Std | mm               | l / (s ha) | mm   | l / (s ha) | mm   | l / (s ha) | mm    | l / (s ha) | mm    | l / (s ha) | mm    | l / (s ha) | mm    | l / (s ha) | mm    | l / (s ha) | mm    | l / (s ha) |
| 5            |     | 7,6              | 253,3      | 9,3  | 310,0      | 10,4 | 346,7      | 11,8  | 393,3      | 13,8  | 460,0      | 15,9  | 530,0      | 17,2  | 573,3      | 19,0  | 633,3      | 21,6  | 720,0      |
| 10           |     | 10,1             | 168,3      | 12,4 | 206,7      | 13,8 | 230,0      | 15,7  | 261,7      | 18,4  | 306,7      | 21,1  | 351,7      | 22,9  | 381,7      | 25,3  | 421,7      | 28,7  | 478,3      |
| 15           |     | 11,7             | 130,0      | 14,3 | 158,9      | 16,0 | 177,8      | 18,1  | 201,1      | 21,2  | 235,6      | 24,4  | 271,1      | 26,5  | 294,4      | 29,2  | 324,4      | 33,1  | 367,8      |
| 20           |     | 12,8             | 106,7      | 15,7 | 130,8      | 17,5 | 145,8      | 19,9  | 165,8      | 23,3  | 194,2      | 26,8  | 223,3      | 29,1  | 242,5      | 32,1  | 267,5      | 36,4  | 303,3      |
| 30           |     | 14,6             | 81,1       | 17,9 | 99,4       | 19,9 | 110,6      | 22,6  | 125,6      | 26,4  | 146,7      | 30,4  | 168,9      | 33,0  | 183,3      | 36,4  | 202,2      | 41,3  | 229,4      |
| 45           |     | 16,4             | 60,7       | 20,1 | 74,4       | 22,4 | 83,0       | 25,4  | 94,1       | 29,8  | 110,4      | 34,3  | 127,0      | 37,2  | 137,8      | 41,1  | 152,2      | 46,6  | 172,6      |
| 60           | 1   | 17,8             | 49,4       | 21,8 | 60,6       | 24,3 | 67,5       | 27,6  | 76,7       | 32,3  | 89,7       | 37,2  | 103,3      | 40,4  | 112,2      | 44,5  | 123,6      | 50,5  | 140,3      |
| 90           | 1,5 | 19,9             | 36,9       | 24,4 | 45,2       | 27,2 | 50,4       | 30,9  | 57,2       | 36,2  | 67,0       | 41,6  | 77,0       | 45,2  | 83,7       | 49,8  | 92,2       | 56,5  | 104,6      |
| 120          | 2   | 21,5             | 29,9       | 26,4 | 36,7       | 29,4 | 40,8       | 33,4  | 46,4       | 39,1  | 54,3       | 45,0  | 62,5       | 48,8  | 67,8       | 53,9  | 74,9       | 61,1  | 84,9       |
| 180          | 3   | 24,0             | 22,2       | 29,4 | 27,2       | 32,8 | 30,4       | 37,2  | 34,4       | 43,6  | 40,4       | 50,1  | 46,4       | 54,4  | 50,4       | 60,1  | 55,6       | 68,1  | 63,1       |
| 240          | 4   | 25,9             | 18,0       | 31,8 | 22,1       | 35,4 | 24,6       | 40,2  | 27,9       | 47,0  | 32,6       | 54,1  | 37,6       | 58,8  | 40,8       | 64,8  | 45,0       | 73,5  | 51,0       |
| 360          | 6   | 28,8             | 13,3       | 35,4 | 16,4       | 39,4 | 18,2       | 44,7  | 20,7       | 52,3  | 24,2       | 60,2  | 27,9       | 65,4  | 30,3       | 72,1  | 33,4       | 81,8  | 37,9       |
| 540          | 9   | 32,1             | 9,9        | 39,3 | 12,1       | 43,8 | 13,5       | 49,7  | 15,3       | 58,2  | 18,0       | 67,0  | 20,7       | 72,7  | 22,4       | 80,2  | 24,8       | 91,0  | 28,1       |
| 720          | 12  | 34,6             | 8,0        | 42,4 | 9,8        | 47,2 | 10,9       | 53,6  | 12,4       | 62,7  | 14,5       | 72,2  | 16,7       | 78,4  | 18,1       | 86,5  | 20,0       | 98,1  | 22,7       |
| 1080         | 18  | 38,4             | 5,9        | 47,1 | 7,3        | 52,5 | 8,1        | 59,5  | 9,2        | 69,7  | 10,8       | 80,2  | 12,4       | 87,1  | 13,4       | 96,1  | 14,8       | 109,0 | 16,8       |
| 1440         | 24  | 41,4             | 4,8        | 50,8 | 5,9        | 56,6 | 6,6        | 64,2  | 7,4        | 75,1  | 8,7        | 86,5  | 10,0       | 93,9  | 10,9       | 103,6 | 12,0       | 117,5 | 13,6       |
| 2880         | 48  | 49,6             | 2,9        | 60,8 | 3,5        | 67,7 | 3,9        | 76,8  | 4,4        | 90,0  | 5,2        | 103,5 | 6,0        | 112,4 | 6,5        | 124,0 | 7,2        | 140,6 | 8,1        |
| 4320         | 72  | 55,0             | 2,1        | 67,5 | 2,6        | 75,2 | 2,9        | 85,3  | 3,3        | 99,9  | 3,9        | 115,0 | 4,4        | 124,8 | 4,8        | 137,7 | 5,3        | 156,2 | 6,0        |
| 5760         | 96  | 59,3             | 1,7        | 72,7 | 2,1        | 81,0 | 2,3        | 91,9  | 2,7        | 107,6 | 3,1        | 123,9 | 3,6        | 134,5 | 3,9        | 148,4 | 4,3        | 168,3 | 4,9        |
| 7200         | 120 | 62,8             | 1,5        | 77,0 | 1,8        | 85,8 | 2,0        | 97,4  | 2,3        | 114,1 | 2,6        | 131,2 | 3,0        | 142,5 | 3,3        | 157,2 | 3,6        | 178,3 | 4,1        |
| 8640         | 144 | 65,9             | 1,3        | 80,8 | 1,6        | 90,0 | 1,7        | 102,1 | 2,0        | 119,6 | 2,3        | 137,6 | 2,7        | 149,4 | 2,9        | 164,8 | 3,2        | 186,9 | 3,6        |
| 10080        | 168 | 68,5             | 1,1        | 84,1 | 1,4        | 93,7 | 1,5        | 106,3 | 1,8        | 124,4 | 2,1        | 143,2 | 2,4        | 155,4 | 2,6        | 171,5 | 2,8        | 194,6 | 3,2        |

# Starkniederschlagshöhen und -spenden gemäß KOSTRA-DWD-2020

## Rasterfeld 198181

(Zeile 198, Spalte 181)

### Örtliche Unsicherheiten in Abhängigkeit von Wiederkehrzeit T und Dauerstufe D

| Dauerstufe D |     | Wiederkehrzeit T |     |     |     |      |      |      |      |       |
|--------------|-----|------------------|-----|-----|-----|------|------|------|------|-------|
|              |     | 1 a              | 2 a | 3 a | 5 a | 10 a | 20 a | 30 a | 50 a | 100 a |
| min          | Std | ± %              | ± % | ± % | ± % | ± %  | ± %  | ± %  | ± %  | ± %   |
| 5            |     | 14               | 15  | 15  | 16  | 16   | 17   | 17   | 18   | 18    |
| 10           |     | 18               | 19  | 20  | 20  | 21   | 22   | 22   | 23   | 23    |
| 15           |     | 20               | 21  | 22  | 23  | 24   | 24   | 25   | 25   | 25    |
| 20           |     | 21               | 23  | 23  | 24  | 25   | 25   | 26   | 26   | 27    |
| 30           |     | 22               | 24  | 24  | 25  | 26   | 26   | 27   | 27   | 28    |
| 45           |     | 23               | 24  | 25  | 25  | 26   | 27   | 27   | 28   | 28    |
| 60           | 1   | 23               | 24  | 24  | 25  | 26   | 27   | 27   | 27   | 28    |
| 90           | 1,5 | 22               | 23  | 24  | 25  | 25   | 26   | 26   | 27   | 27    |
| 120          | 2   | 21               | 23  | 23  | 24  | 25   | 25   | 26   | 26   | 27    |
| 180          | 3   | 20               | 22  | 22  | 23  | 24   | 25   | 25   | 25   | 26    |
| 240          | 4   | 19               | 21  | 21  | 22  | 23   | 24   | 24   | 24   | 25    |
| 360          | 6   | 18               | 20  | 20  | 21  | 22   | 22   | 23   | 23   | 24    |
| 540          | 9   | 17               | 18  | 19  | 20  | 21   | 21   | 22   | 22   | 22    |
| 720          | 12  | 17               | 18  | 18  | 19  | 20   | 20   | 21   | 21   | 22    |
| 1080         | 18  | 16               | 17  | 17  | 18  | 19   | 19   | 20   | 20   | 21    |
| 1440         | 24  | 15               | 16  | 17  | 18  | 18   | 19   | 19   | 20   | 20    |
| 2880         | 48  | 15               | 16  | 16  | 17  | 17   | 18   | 18   | 18   | 19    |
| 4320         | 72  | 15               | 16  | 16  | 17  | 17   | 18   | 18   | 18   | 19    |
| 5760         | 96  | 16               | 16  | 16  | 17  | 17   | 18   | 18   | 18   | 18    |
| 7200         | 120 | 16               | 16  | 17  | 17  | 17   | 18   | 18   | 18   | 18    |
| 8640         | 144 | 17               | 17  | 17  | 17  | 18   | 18   | 18   | 18   | 19    |
| 10080        | 168 | 17               | 17  | 17  | 17  | 18   | 18   | 18   | 18   | 19    |

### Parameter für abweichende T und D

#### Lokationsparameter $\xi$ (Xi)

18,21527249

#### Skalenparameter $\alpha$ (Alpha)

5,72653482

#### Formparameter $\kappa$ (Kappa)

-0,1

#### 1. Koutsoyiannis-Parameter $\theta$ (Theta)

0,03038923

#### 2. Koutsoyiannis-Parameter $\eta$ (Eta)

0,74119454

Parameter für dauerstufenübergreifende Extremwertschätzung nach KOUTSOYIANNIS et al. 1998.

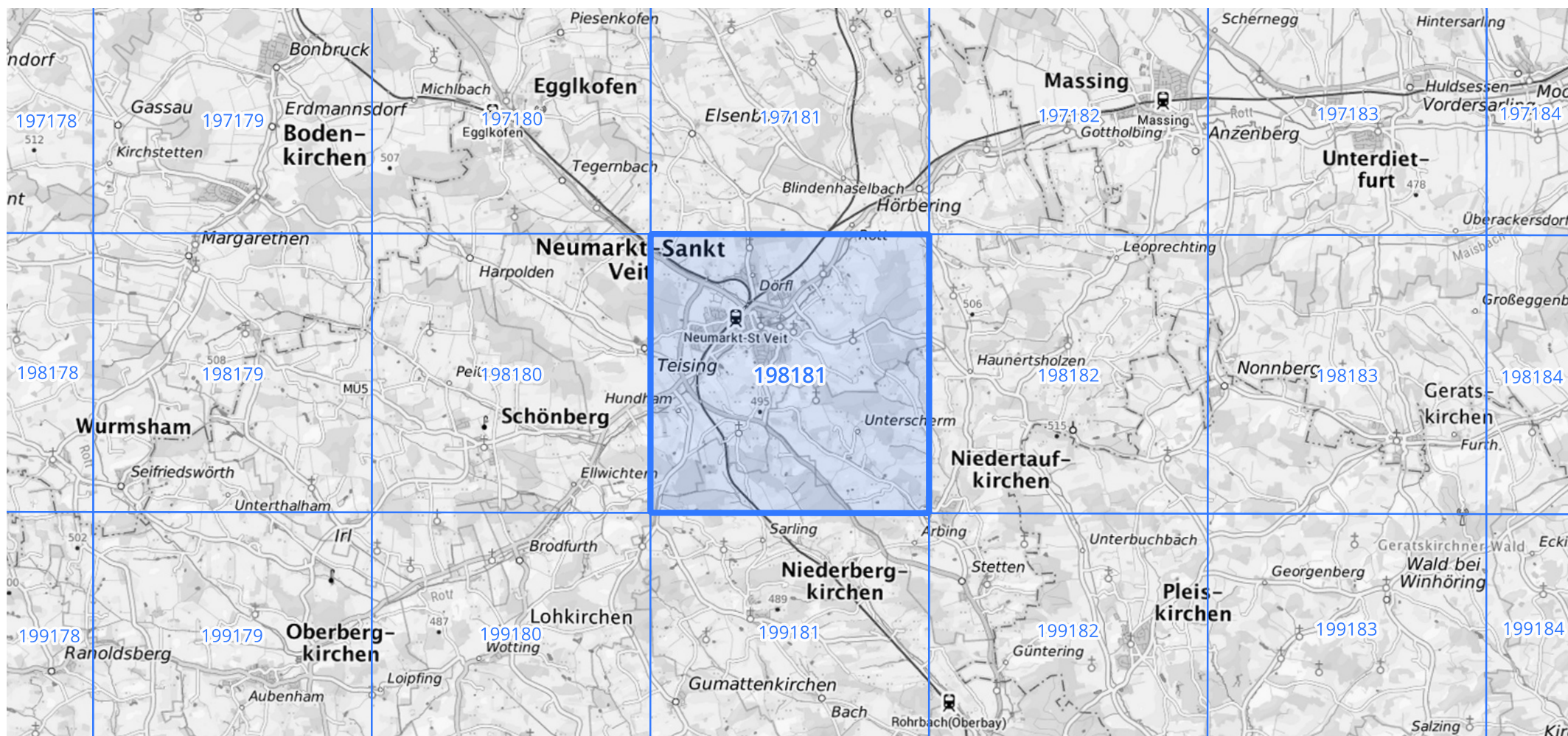
Siehe auch Anwendungshilfe zu KOSTRA-DWD-2020 des Deutschen Wetterdienstes.

# Starkniederschlagshöhen und -spenden gemäß KOSTRA-DWD-2020

## Rasterfeld 198181

(Zeile 198, Spalte 181)

Übersichtskarte des Rasterfeldes 198181, M 1 : 100 000



Quelle Rasterdaten: KOSTRA-DWD-2020 des Deutschen Wetterdienstes, Stand 12/2022.

Seite 3 von 3

Kartendarstellung: © Bundesamt für Kartographie und Geodäsie (2023), Datenquellen: [https://sgx.geodatenzentrum.de/web\\_public/gdz/datenquellen/Datenquellen\\_TopPlusOpen.html](https://sgx.geodatenzentrum.de/web_public/gdz/datenquellen/Datenquellen_TopPlusOpen.html)

Für die Richtigkeit und Aktualität der Angaben wird keine Gewähr übernommen. Erstellt 01/2023.