

Starkniederschlagshöhen und -spenden gemäß KOSTRA-DWD-2020

Rasterfeld 198163

(Zeile 198, Spalte 163)

Regenspende und Bemessungsniederschlagswerte in Abhängigkeit von Wiederkehrzeit T und Dauerstufe D

Dauerstufe D		Wiederkehrzeit T																	
		1 a		2 a		3 a		5 a		10 a		20 a		30 a		50 a		100 a	
min	Std	mm	l / (s ha)	mm	l / (s ha)	mm	l / (s ha)	mm	l / (s ha)	mm	l / (s ha)	mm	l / (s ha)	mm	l / (s ha)	mm	l / (s ha)	mm	l / (s ha)
5		7,7	256,7	9,3	310,0	10,3	343,3	11,6	386,7	13,4	446,7	15,4	513,3	16,6	553,3	18,2	606,7	20,6	686,7
10		10,2	170,0	12,3	205,0	13,5	225,0	15,2	253,3	17,7	295,0	20,2	336,7	21,8	363,3	24,0	400,0	27,1	451,7
15		11,7	130,0	14,1	156,7	15,6	173,3	17,5	194,4	20,3	225,6	23,2	257,8	25,1	278,9	27,6	306,7	31,2	346,7
20		12,9	107,5	15,5	129,2	17,1	142,5	19,3	160,8	22,3	185,8	25,5	212,5	27,6	230,0	30,3	252,5	34,2	285,0
30		14,6	81,1	17,6	97,8	19,4	107,8	21,8	121,1	25,3	140,6	28,9	160,6	31,3	173,9	34,4	191,1	38,8	215,6
45		16,4	60,7	19,8	73,3	21,9	81,1	24,6	91,1	28,5	105,6	32,6	120,7	35,2	130,4	38,7	143,3	43,7	161,9
60	1	17,8	49,4	21,5	59,7	23,7	65,8	26,7	74,2	31,0	86,1	35,4	98,3	38,3	106,4	42,1	116,9	47,5	131,9
90	1,5	20,0	37,0	24,1	44,6	26,6	49,3	29,9	55,4	34,7	64,3	39,7	73,5	42,9	79,4	47,1	87,2	53,2	98,5
120	2	21,7	30,1	26,1	36,3	28,8	40,0	32,4	45,0	37,6	52,2	42,9	59,6	46,4	64,4	51,0	70,8	57,6	80,0
180	3	24,2	22,4	29,1	26,9	32,2	29,8	36,2	33,5	42,0	38,9	48,0	44,4	51,9	48,1	57,0	52,8	64,4	59,6
240	4	26,2	18,2	31,5	21,9	34,8	24,2	39,2	27,2	45,4	31,5	51,9	36,0	56,1	39,0	61,7	42,8	69,6	48,3
360	6	29,2	13,5	35,2	16,3	38,9	18,0	43,7	20,2	50,7	23,5	57,9	26,8	62,6	29,0	68,8	31,9	77,7	36,0
540	9	32,6	10,1	39,2	12,1	43,3	13,4	48,7	15,0	56,5	17,4	64,6	19,9	69,8	21,5	76,7	23,7	86,6	26,7
720	12	35,2	8,1	42,4	9,8	46,8	10,8	52,6	12,2	61,1	14,1	69,7	16,1	75,4	17,5	82,9	19,2	93,5	21,6
1080	18	39,2	6,0	47,2	7,3	52,2	8,1	58,7	9,1	68,1	10,5	77,7	12,0	84,1	13,0	92,4	14,3	104,3	16,1
1440	24	42,3	4,9	51,0	5,9	56,3	6,5	63,4	7,3	73,5	8,5	84,0	9,7	90,8	10,5	99,8	11,6	112,6	13,0
2880	48	50,9	2,9	61,3	3,5	67,8	3,9	76,3	4,4	88,4	5,1	101,0	5,8	109,2	6,3	120,0	6,9	135,5	7,8
4320	72	56,8	2,2	68,4	2,6	75,5	2,9	85,0	3,3	98,5	3,8	112,6	4,3	121,7	4,7	133,7	5,2	151,0	5,8
5760	96	61,3	1,8	73,8	2,1	81,5	2,4	91,7	2,7	106,4	3,1	121,5	3,5	131,4	3,8	144,4	4,2	163,0	4,7
7200	120	65,0	1,5	78,3	1,8	86,5	2,0	97,4	2,3	112,9	2,6	129,0	3,0	139,5	3,2	153,3	3,5	173,0	4,0
8640	144	68,3	1,3	82,2	1,6	90,9	1,8	102,2	2,0	118,5	2,3	135,4	2,6	146,4	2,8	160,9	3,1	181,6	3,5
10080	168	71,1	1,2	85,7	1,4	94,7	1,6	106,5	1,8	123,5	2,0	141,1	2,3	152,6	2,5	167,6	2,8	189,2	3,1

Starkniederschlagshöhen und -spenden gemäß KOSTRA-DWD-2020

Rasterfeld 198163

(Zeile 198, Spalte 163)

Örtliche Unsicherheiten in Abhängigkeit von Wiederkehrzeit T und Dauerstufe D

Dauerstufe D		Wiederkehrzeit T								
		1 a	2 a	3 a	5 a	10 a	20 a	30 a	50 a	100 a
min	Std	± %	± %	± %	± %	± %	± %	± %	± %	± %
5		16	17	17	17	18	19	19	19	20
10		20	21	21	22	23	23	24	24	24
15		22	23	23	24	25	25	26	26	26
20		23	24	24	25	26	26	26	27	27
30		23	24	25	25	26	27	27	28	28
45		23	24	25	25	26	27	27	28	28
60	1	22	24	24	25	26	26	27	27	28
90	1,5	22	23	23	24	25	26	26	26	27
120	2	21	22	23	23	24	25	25	25	26
180	3	20	21	21	22	23	23	24	24	25
240	4	19	20	20	21	22	22	23	23	24
360	6	18	19	19	20	20	21	21	22	22
540	9	16	17	18	19	19	20	20	20	21
720	12	16	17	17	18	18	19	19	20	20
1080	18	15	16	16	17	18	18	18	19	19
1440	24	15	16	16	16	17	17	18	18	18
2880	48	15	16	16	16	16	17	17	17	18
4320	72	16	16	16	16	17	17	17	17	17
5760	96	17	17	17	17	17	17	17	17	18
7200	120	18	17	17	17	17	17	18	18	18
8640	144	18	18	18	18	18	18	18	18	18
10080	168	19	18	18	18	18	18	18	18	18

Parameter für abweichende T und D

Lokationsparameter ξ (Xi)

18,1805827

Skalenparameter α (Alpha)

5,16134881

Formparameter κ (Kappa)

-0,1

1. Koutsoyiannis-Parameter θ (Theta)

0,02481816

2. Koutsoyiannis-Parameter η (Eta)

0,73360027

Parameter für dauerstufenübergreifende Extremwertschätzung nach KOUTSOYIANNIS et al. 1998.

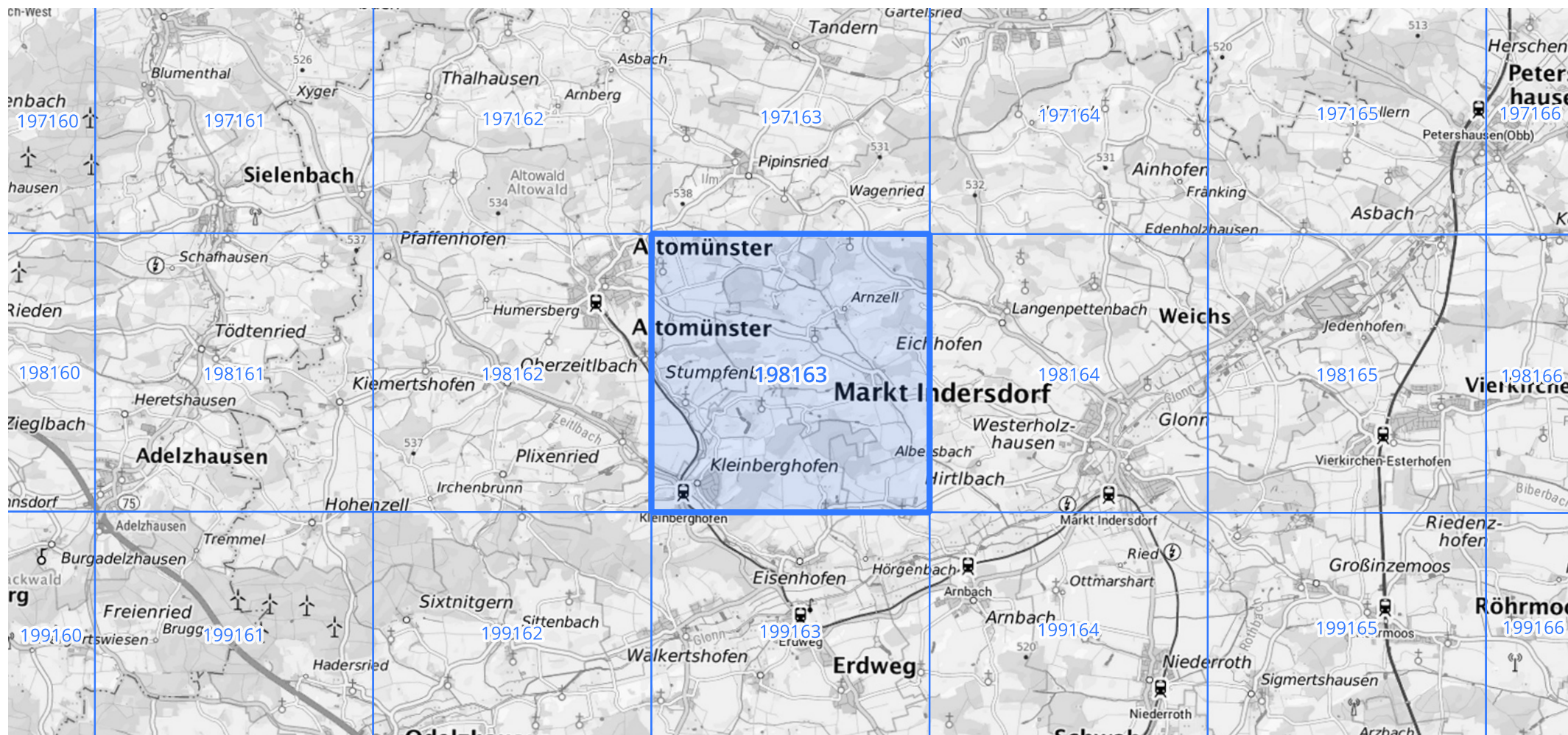
Siehe auch Anwendungshilfe zu KOSTRA-DWD-2020 des Deutschen Wetterdienstes.

Starkniederschlagshöhen und -spenden gemäß KOSTRA-DWD-2020

Rasterfeld 198163

(Zeile 198, Spalte 163)

Übersichtskarte des Rasterfeldes 198163, M 1 : 100 000



Quelle Rasterdaten: KOSTRA-DWD-2020 des Deutschen Wetterdienstes, Stand 12/2022.

Seite 3 von 3

Kartendarstellung: © Bundesamt für Kartographie und Geodäsie (2023), Datenquellen: https://sgx.geodatenzentrum.de/web_public/gdz/datenquellen/Datenquellen_TopPlusOpen.html

Für die Richtigkeit und Aktualität der Angaben wird keine Gewähr übernommen. Erstellt 01/2023.