

Starkniederschlagshöhen und -spenden gemäß KOSTRA-DWD-2020

Rasterfeld 198160

(Zeile 198, Spalte 160)

Regenspende und Bemessungsniederschlagswerte in Abhängigkeit von Wiederkehrzeit T und Dauerstufe D

Dauerstufe D		Wiederkehrzeit T																	
		1 a		2 a		3 a		5 a		10 a		20 a		30 a		50 a		100 a	
min	Std	mm	l / (s ha)	mm	l / (s ha)	mm	l / (s ha)	mm	l / (s ha)	mm	l / (s ha)	mm	l / (s ha)	mm	l / (s ha)	mm	l / (s ha)	mm	l / (s ha)
5		8,1	270,0	9,8	326,7	10,8	360,0	12,1	403,3	14,0	466,7	15,9	530,0	17,2	573,3	18,8	626,7	21,2	706,7
10		10,5	175,0	12,6	210,0	13,8	230,0	15,5	258,3	18,0	300,0	20,5	341,7	22,1	368,3	24,2	403,3	27,3	455,0
15		12,0	133,3	14,3	158,9	15,8	175,6	17,7	196,7	20,5	227,8	23,4	260,0	25,2	280,0	27,7	307,8	31,2	346,7
20		13,1	109,2	15,7	130,8	17,3	144,2	19,4	161,7	22,4	186,7	25,6	213,3	27,6	230,0	30,3	252,5	34,1	284,2
30		14,8	82,2	17,7	98,3	19,5	108,3	21,9	121,7	25,3	140,6	28,9	160,6	31,2	173,3	34,2	190,0	38,6	214,4
45		16,6	61,5	19,9	73,7	22,0	81,5	24,6	91,1	28,5	105,6	32,5	120,4	35,1	130,0	38,5	142,6	43,4	160,7
60	1	18,1	50,3	21,6	60,0	23,8	66,1	26,7	74,2	30,9	85,8	35,2	97,8	38,1	105,8	41,8	116,1	47,1	130,8
90	1,5	20,2	37,4	24,2	44,8	26,7	49,4	30,0	55,6	34,7	64,3	39,5	73,1	42,7	79,1	46,8	86,7	52,8	97,8
120	2	21,9	30,4	26,3	36,5	28,9	40,1	32,5	45,1	37,6	52,2	42,8	59,4	46,2	64,2	50,7	70,4	57,2	79,4
180	3	24,5	22,7	29,4	27,2	32,4	30,0	36,3	33,6	42,0	38,9	47,9	44,4	51,7	47,9	56,7	52,5	63,9	59,2
240	4	26,5	18,4	31,8	22,1	35,0	24,3	39,3	27,3	45,5	31,6	51,8	36,0	56,0	38,9	61,4	42,6	69,2	48,1
360	6	29,6	13,7	35,5	16,4	39,1	18,1	43,9	20,3	50,8	23,5	57,9	26,8	62,5	28,9	68,6	31,8	77,3	35,8
540	9	33,1	10,2	39,7	12,3	43,7	13,5	49,1	15,2	56,7	17,5	64,7	20,0	69,8	21,5	76,6	23,6	86,4	26,7
720	12	35,8	8,3	42,9	9,9	47,3	10,9	53,1	12,3	61,4	14,2	69,9	16,2	75,5	17,5	82,9	19,2	93,4	21,6
1080	18	40,0	6,2	47,9	7,4	52,8	8,1	59,2	9,1	68,5	10,6	78,1	12,1	84,3	13,0	92,5	14,3	104,3	16,1
1440	24	43,2	5,0	51,8	6,0	57,1	6,6	64,1	7,4	74,1	8,6	84,4	9,8	91,2	10,6	100,1	11,6	112,8	13,1
2880	48	52,2	3,0	62,5	3,6	68,9	4,0	77,3	4,5	89,4	5,2	101,9	5,9	110,1	6,4	120,8	7,0	136,1	7,9
4320	72	58,3	2,2	69,8	2,7	76,9	3,0	86,3	3,3	99,8	3,9	113,8	4,4	122,9	4,7	134,8	5,2	152,0	5,9
5760	96	63,0	1,8	75,5	2,2	83,2	2,4	93,3	2,7	107,9	3,1	123,0	3,6	132,9	3,8	145,8	4,2	164,3	4,8
7200	120	66,9	1,5	80,2	1,9	88,4	2,0	99,1	2,3	114,7	2,7	130,7	3,0	141,1	3,3	154,9	3,6	174,5	4,0
8640	144	70,3	1,4	84,2	1,6	92,9	1,8	104,2	2,0	120,5	2,3	137,3	2,6	148,3	2,9	162,7	3,1	183,4	3,5
10080	168	73,3	1,2	87,8	1,5	96,8	1,6	108,6	1,8	125,6	2,1	143,2	2,4	154,6	2,6	169,7	2,8	191,2	3,2

Starkniederschlagshöhen und -spenden gemäß KOSTRA-DWD-2020

Rasterfeld 198160

(Zeile 198, Spalte 160)

Örtliche Unsicherheiten in Abhängigkeit von Wiederkehrzeit T und Dauerstufe D

Dauerstufe D		Wiederkehrzeit T								
		1 a	2 a	3 a	5 a	10 a	20 a	30 a	50 a	100 a
min	Std	± %	± %	± %	± %	± %	± %	± %	± %	± %
5		16	17	18	18	19	19	19	20	20
10		20	21	22	22	23	23	24	24	24
15		22	23	23	24	25	25	25	26	26
20		22	23	24	25	25	26	26	27	27
30		23	24	25	25	26	26	27	27	27
45		23	24	24	25	26	26	27	27	27
60	1	22	23	24	25	25	26	26	27	27
90	1,5	21	22	23	24	24	25	25	26	26
120	2	20	22	22	23	24	24	24	25	25
180	3	19	20	21	22	22	23	23	23	24
240	4	18	19	20	21	21	22	22	23	23
360	6	17	18	19	19	20	20	21	21	21
540	9	16	17	17	18	19	19	19	20	20
720	12	15	16	17	17	18	18	19	19	19
1080	18	15	15	16	16	17	17	17	18	18
1440	24	14	15	15	16	16	17	17	17	17
2880	48	14	14	14	15	15	15	16	16	16
4320	72	14	14	14	15	15	15	15	16	16
5760	96	15	15	15	15	15	15	15	16	16
7200	120	15	15	15	15	15	15	15	16	16
8640	144	16	15	15	15	15	16	16	16	16
10080	168	16	16	16	16	16	16	16	16	16

Parameter für abweichende T und D

Lokationsparameter ξ (Xi)

18,28848256

Skalenparameter α (Alpha)

5,0297246

Formparameter κ (Kappa)

-0,1

1. Koutsoyiannis-Parameter θ (Theta)

0,01691425

2. Koutsoyiannis-Parameter η (Eta)

0,72886267

Parameter für dauerstufenübergreifende Extremwertschätzung nach KOUTSOYIANNIS et al. 1998.

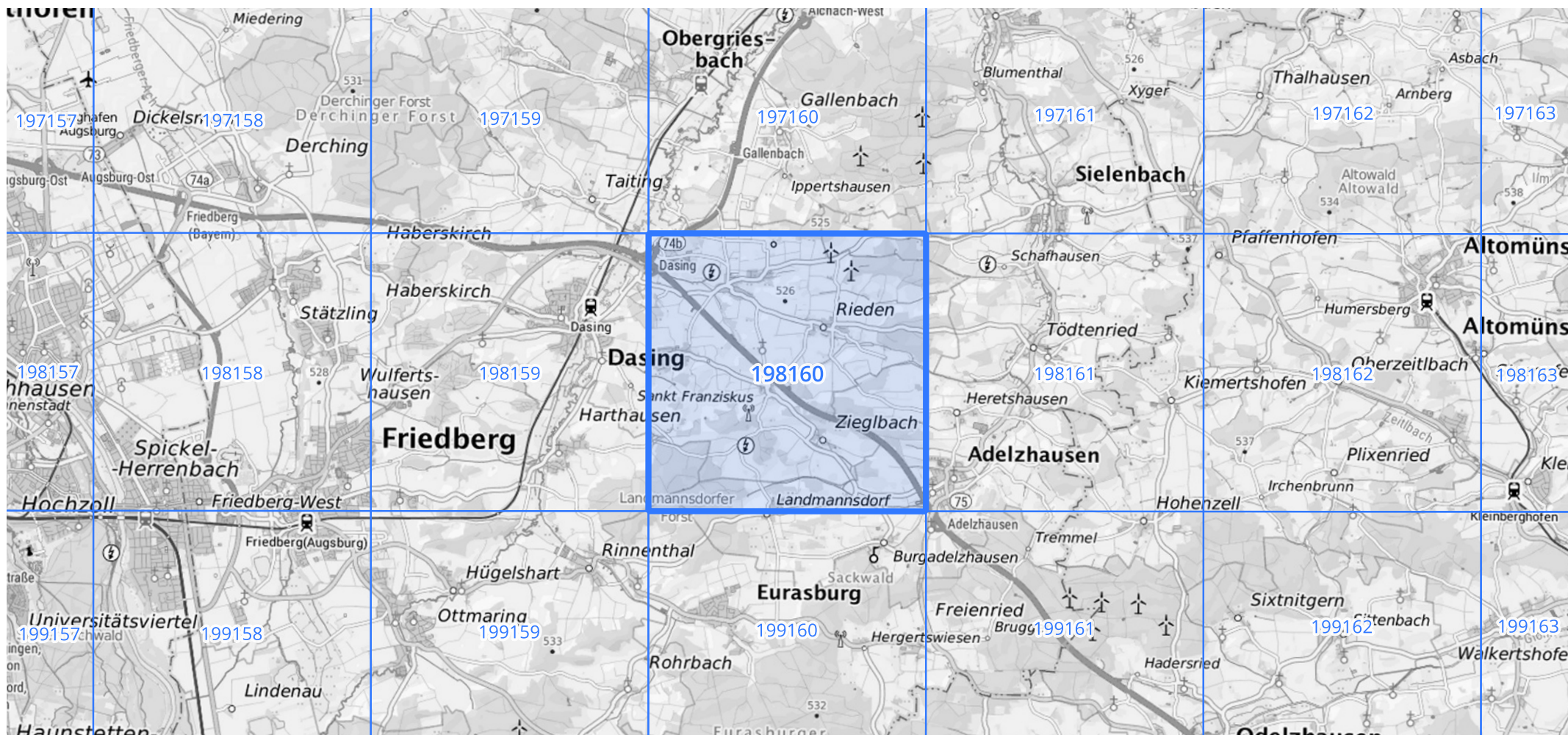
Siehe auch Anwendungshilfe zu KOSTRA-DWD-2020 des Deutschen Wetterdienstes.

Starkniederschlagshöhen und -spenden gemäß KOSTRA-DWD-2020

Rasterfeld 198160

(Zeile 198, Spalte 160)

Übersichtskarte des Rasterfeldes 198160, M 1 : 100 000



Quelle Rasterdaten: KOSTRA-DWD-2020 des Deutschen Wetterdienstes, Stand 12/2022.