

Starkniederschlagshöhen und -spenden gemäß KOSTRA-DWD-2020

Rasterfeld 198153

(Zeile 198, Spalte 153)

Regenspende und Bemessungsniederschlagswerte in Abhängigkeit von Wiederkehrzeit T und Dauerstufe D

Dauerstufe D		Wiederkehrzeit T																	
		1 a		2 a		3 a		5 a		10 a		20 a		30 a		50 a		100 a	
min	Std	mm	l / (s ha)	mm	l / (s ha)	mm	l / (s ha)	mm	l / (s ha)	mm	l / (s ha)	mm	l / (s ha)	mm	l / (s ha)	mm	l / (s ha)	mm	l / (s ha)
5		8,8	293,3	10,5	350,0	11,6	386,7	13,0	433,3	15,1	503,3	17,2	573,3	18,6	620,0	20,4	680,0	23,0	766,7
10		11,0	183,3	13,2	220,0	14,6	243,3	16,4	273,3	19,0	316,7	21,7	361,7	23,4	390,0	25,7	428,3	29,0	483,3
15		12,4	137,8	14,9	165,6	16,5	183,3	18,5	205,6	21,4	237,8	24,4	271,1	26,4	293,3	29,0	322,2	32,7	363,3
20		13,5	112,5	16,2	135,0	17,9	149,2	20,1	167,5	23,2	193,3	26,5	220,8	28,6	238,3	31,4	261,7	35,5	295,8
30		15,1	83,9	18,1	100,6	19,9	110,6	22,4	124,4	25,9	143,9	29,6	164,4	32,0	177,8	35,1	195,0	39,6	220,0
45		16,7	61,9	20,1	74,4	22,2	82,2	24,9	92,2	28,8	106,7	32,9	121,9	35,5	131,5	39,0	144,4	44,0	163,0
60	1	18,0	50,0	21,6	60,0	23,9	66,4	26,8	74,4	31,0	86,1	35,4	98,3	38,2	106,1	42,0	116,7	47,4	131,7
90	1,5	19,9	36,9	23,9	44,3	26,4	48,9	29,7	55,0	34,4	63,7	39,2	72,6	42,4	78,5	46,5	86,1	52,4	97,0
120	2	21,4	29,7	25,7	35,7	28,4	39,4	31,9	44,3	36,9	51,3	42,1	58,5	45,5	63,2	50,0	69,4	56,3	78,2
180	3	23,7	21,9	28,4	26,3	31,4	29,1	35,2	32,6	40,8	37,8	46,5	43,1	50,3	46,6	55,2	51,1	62,3	57,7
240	4	25,4	17,6	30,5	21,2	33,7	23,4	37,8	26,3	43,8	30,4	50,0	34,7	54,0	37,5	59,3	41,2	66,8	46,4
360	6	28,1	13,0	33,7	15,6	37,2	17,2	41,8	19,4	48,4	22,4	55,2	25,6	59,6	27,6	65,5	30,3	73,8	34,2
540	9	31,0	9,6	37,2	11,5	41,1	12,7	46,1	14,2	53,4	16,5	60,9	18,8	65,8	20,3	72,3	22,3	81,5	25,2
720	12	33,2	7,7	39,9	9,2	44,0	10,2	49,5	11,5	57,3	13,3	65,3	15,1	70,6	16,3	77,5	17,9	87,4	20,2
1080	18	36,7	5,7	44,0	6,8	48,6	7,5	54,6	8,4	63,2	9,8	72,1	11,1	77,9	12,0	85,5	13,2	96,5	14,9
1440	24	39,3	4,5	47,2	5,5	52,1	6,0	58,5	6,8	67,8	7,8	77,3	8,9	83,5	9,7	91,7	10,6	103,4	12,0
2880	48	46,6	2,7	55,9	3,2	61,7	3,6	69,3	4,0	80,2	4,6	91,5	5,3	98,9	5,7	108,5	6,3	122,4	7,1
4320	72	51,4	2,0	61,7	2,4	68,0	2,6	76,4	2,9	88,5	3,4	100,9	3,9	109,1	4,2	119,7	4,6	135,0	5,2
5760	96	55,1	1,6	66,1	1,9	73,0	2,1	81,9	2,4	94,9	2,7	108,2	3,1	116,9	3,4	128,4	3,7	144,8	4,2
7200	120	58,1	1,3	69,8	1,6	77,0	1,8	86,5	2,0	100,1	2,3	114,2	2,6	123,4	2,9	135,5	3,1	152,8	3,5
8640	144	60,8	1,2	72,9	1,4	80,5	1,6	90,4	1,7	104,7	2,0	119,4	2,3	129,0	2,5	141,6	2,7	159,7	3,1
10080	168	63,1	1,0	75,7	1,3	83,6	1,4	93,8	1,6	108,7	1,8	123,9	2,0	133,9	2,2	147,0	2,4	165,8	2,7

Starkniederschlagshöhen und -spenden gemäß KOSTRA-DWD-2020

Rasterfeld 198153

(Zeile 198, Spalte 153)

Örtliche Unsicherheiten in Abhängigkeit von Wiederkehrzeit T und Dauerstufe D

Dauerstufe D		Wiederkehrzeit T								
		1 a	2 a	3 a	5 a	10 a	20 a	30 a	50 a	100 a
min	Std	± %	± %	± %	± %	± %	± %	± %	± %	± %
5		16	17	17	18	18	19	19	19	20
10		20	21	22	22	23	23	24	24	24
15		22	23	24	24	25	25	26	26	26
20		23	24	25	25	26	26	27	27	27
30		23	25	25	26	27	27	27	28	28
45		23	25	25	26	27	27	27	28	28
60	1	23	24	25	26	26	27	27	27	28
90	1,5	22	23	24	25	25	26	26	27	27
120	2	22	23	23	24	25	25	26	26	26
180	3	20	22	22	23	23	24	24	25	25
240	4	20	21	21	22	23	23	23	24	24
360	6	18	19	20	21	21	22	22	22	23
540	9	17	18	19	19	20	21	21	21	22
720	12	17	18	18	19	19	20	20	20	21
1080	18	16	17	17	18	18	19	19	19	20
1440	24	16	16	17	17	18	18	18	19	19
2880	48	15	16	16	16	17	17	17	17	18
4320	72	15	16	16	16	16	17	17	17	17
5760	96	16	16	16	16	16	17	17	17	17
7200	120	16	16	16	16	16	17	17	17	17
8640	144	17	16	16	16	17	17	17	17	17
10080	168	17	17	17	17	17	17	17	17	17

Parameter für abweichende T und D

Lokationsparameter ξ (Xi)

18,2344101

Skalenparameter α (Alpha)

5,08042689

Formparameter κ (Kappa)

-0,1

1. Koutsoyiannis-Parameter θ (Theta)

0,01559815

2. Koutsoyiannis-Parameter η (Eta)

0,75766388

Parameter für dauerstufenübergreifende Extremwertschätzung nach KOUTSOYIANNIS et al. 1998.

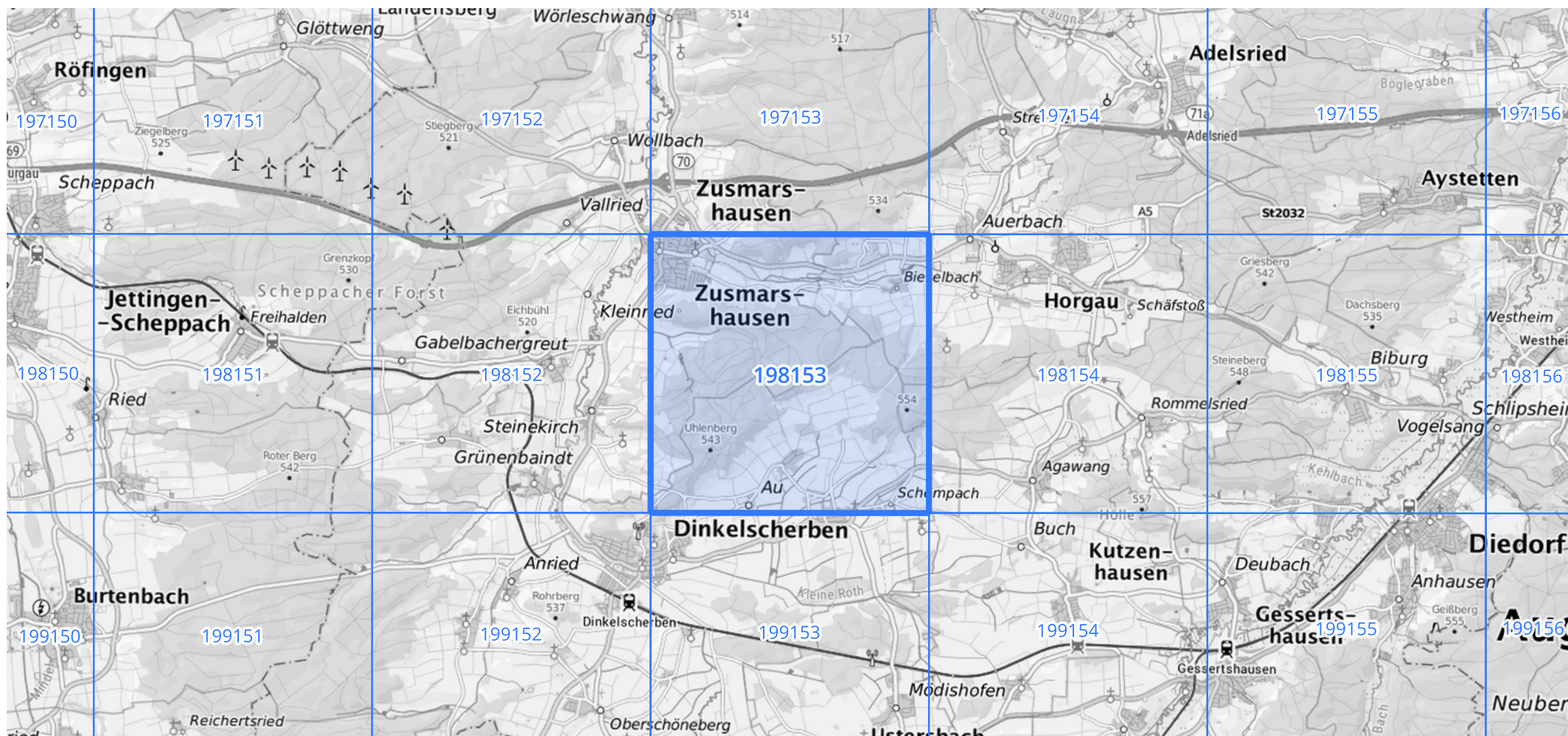
Siehe auch Anwendungshilfe zu KOSTRA-DWD-2020 des Deutschen Wetterdienstes.

Starkniederschlagshöhen und -spenden gemäß KOSTRA-DWD-2020

Rasterfeld 198153

(Zeile 198, Spalte 153)

Übersichtskarte des Rasterfeldes 198153, M 1 : 100 000



Quelle Rasterdaten: KOSTRA-DWD-2020 des Deutschen Wetterdienstes, Stand 12/2022.

Seite 3 von 3

Kartendarstellung: © Bundesamt für Kartographie und Geodäsie (2023), Datenquellen: https://sgx.geodatenzentrum.de/web_public/gdz/datenquellen/Datenquellen_TopPlusOpen.html

Für die Richtigkeit und Aktualität der Angaben wird keine Gewähr übernommen. Erstellt 01/2023.