

Starkniederschlagshöhen und -spenden gemäß KOSTRA-DWD-2020

Rasterfeld 198151

(Zeile 198, Spalte 151)

Regenspende und Bemessungsniederschlagswerte in Abhängigkeit von Wiederkehrzeit T und Dauerstufe D

Dauerstufe D		Wiederkehrzeit T																	
		1 a		2 a		3 a		5 a		10 a		20 a		30 a		50 a		100 a	
min	Std	mm	l / (s ha)	mm	l / (s ha)	mm	l / (s ha)	mm	l / (s ha)	mm	l / (s ha)	mm	l / (s ha)	mm	l / (s ha)	mm	l / (s ha)	mm	l / (s ha)
5		8,4	280,0	10,1	336,7	11,1	370,0	12,5	416,7	14,5	483,3	16,5	550,0	17,8	593,3	19,6	653,3	22,1	736,7
10		10,8	180,0	13,0	216,7	14,3	238,3	16,1	268,3	18,6	310,0	21,2	353,3	23,0	383,3	25,2	420,0	28,4	473,3
15		12,3	136,7	14,8	164,4	16,3	181,1	18,3	203,3	21,2	235,6	24,1	267,8	26,1	290,0	28,6	317,8	32,3	358,9
20		13,4	111,7	16,1	134,2	17,7	147,5	19,9	165,8	23,0	191,7	26,3	219,2	28,4	236,7	31,2	260,0	35,1	292,5
30		15,0	83,3	18,0	100,0	19,8	110,0	22,3	123,9	25,8	143,3	29,4	163,3	31,8	176,7	34,9	193,9	39,3	218,3
45		16,7	61,9	20,0	74,1	22,1	81,9	24,8	91,9	28,7	106,3	32,7	121,1	35,4	131,1	38,8	143,7	43,8	162,2
60	1	18,0	50,0	21,6	60,0	23,8	66,1	26,7	74,2	30,9	85,8	35,2	97,8	38,1	105,8	41,8	116,1	47,1	130,8
90	1,5	19,9	36,9	23,9	44,3	26,3	48,7	29,6	54,8	34,2	63,3	39,0	72,2	42,2	78,1	46,3	85,7	52,2	96,7
120	2	21,4	29,7	25,6	35,6	28,3	39,3	31,7	44,0	36,7	51,0	41,9	58,2	45,3	62,9	49,7	69,0	56,0	77,8
180	3	23,6	21,9	28,3	26,2	31,2	28,9	35,0	32,4	40,5	37,5	46,2	42,8	49,9	46,2	54,8	50,7	61,8	57,2
240	4	25,3	17,6	30,3	21,0	33,4	23,2	37,5	26,0	43,4	30,1	49,5	34,4	53,5	37,2	58,8	40,8	66,3	46,0
360	6	27,8	12,9	33,4	15,5	36,8	17,0	41,4	19,2	47,9	22,2	54,6	25,3	59,0	27,3	64,8	30,0	73,0	33,8
540	9	30,7	9,5	36,8	11,4	40,6	12,5	45,6	14,1	52,7	16,3	60,1	18,5	65,0	20,1	71,3	22,0	80,4	24,8
720	12	32,8	7,6	39,4	9,1	43,5	10,1	48,8	11,3	56,5	13,1	64,4	14,9	69,6	16,1	76,4	17,7	86,1	19,9
1080	18	36,2	5,6	43,4	6,7	47,8	7,4	53,7	8,3	62,2	9,6	70,9	10,9	76,6	11,8	84,1	13,0	94,8	14,6
1440	24	38,7	4,5	46,4	5,4	51,2	5,9	57,5	6,7	66,6	7,7	75,9	8,8	82,0	9,5	90,0	10,4	101,5	11,7
2880	48	45,6	2,6	54,7	3,2	60,3	3,5	67,8	3,9	78,4	4,5	89,4	5,2	96,6	5,6	106,1	6,1	119,6	6,9
4320	72	50,2	1,9	60,2	2,3	66,4	2,6	74,6	2,9	86,3	3,3	98,4	3,8	106,4	4,1	116,7	4,5	131,6	5,1
5760	96	53,7	1,6	64,4	1,9	71,1	2,1	79,8	2,3	92,4	2,7	105,3	3,0	113,8	3,3	124,9	3,6	140,9	4,1
7200	120	56,6	1,3	67,9	1,6	74,9	1,7	84,1	1,9	97,4	2,3	111,0	2,6	120,0	2,8	131,7	3,0	148,5	3,4
8640	144	59,1	1,1	70,9	1,4	78,2	1,5	87,8	1,7	101,7	2,0	115,9	2,2	125,3	2,4	137,5	2,7	155,0	3,0
10080	168	61,3	1,0	73,6	1,2	81,1	1,3	91,1	1,5	105,4	1,7	120,2	2,0	129,9	2,1	142,6	2,4	160,8	2,7

Starkniederschlagshöhen und -spenden gemäß KOSTRA-DWD-2020

Rasterfeld 198151

(Zeile 198, Spalte 151)

Örtliche Unsicherheiten in Abhängigkeit von Wiederkehrzeit T und Dauerstufe D

Dauerstufe D		Wiederkehrzeit T								
		1 a	2 a	3 a	5 a	10 a	20 a	30 a	50 a	100 a
min	Std	± %	± %	± %	± %	± %	± %	± %	± %	± %
5		15	15	16	16	17	17	17	18	18
10		19	20	20	21	21	22	22	22	23
15		21	22	22	23	23	24	24	25	25
20		22	23	23	24	25	25	25	26	26
30		22	23	24	25	25	26	26	27	27
45		22	24	24	25	25	26	26	27	27
60	1	22	23	24	25	25	26	26	27	27
90	1,5	22	23	23	24	25	25	26	26	26
120	2	21	22	23	23	24	25	25	25	26
180	3	20	21	21	22	23	23	24	24	25
240	4	19	20	21	21	22	23	23	23	24
360	6	18	19	19	20	21	21	22	22	22
540	9	17	18	18	19	20	20	20	21	21
720	12	16	17	18	18	19	19	20	20	20
1080	18	16	16	17	17	18	18	19	19	19
1440	24	15	16	16	17	17	18	18	18	19
2880	48	15	15	16	16	16	17	17	17	17
4320	72	15	15	16	16	16	16	17	17	17
5760	96	16	16	16	16	16	16	17	17	17
7200	120	16	16	16	16	16	17	17	17	17
8640	144	17	17	16	17	17	17	17	17	17
10080	168	17	17	17	17	17	17	17	17	17

Parameter für abweichende T und D

Lokationsparameter ξ (Xi)

18,30744293

Skalenparameter α (Alpha)

5,08001125

Formparameter κ (Kappa)

-0,1

1. Koutsoyiannis-Parameter θ (Theta)

0,02359269

2. Koutsoyiannis-Parameter η (Eta)

0,76396968

Parameter für dauerstufenübergreifende Extremwertschätzung nach KOUTSOYIANNIS et al. 1998.

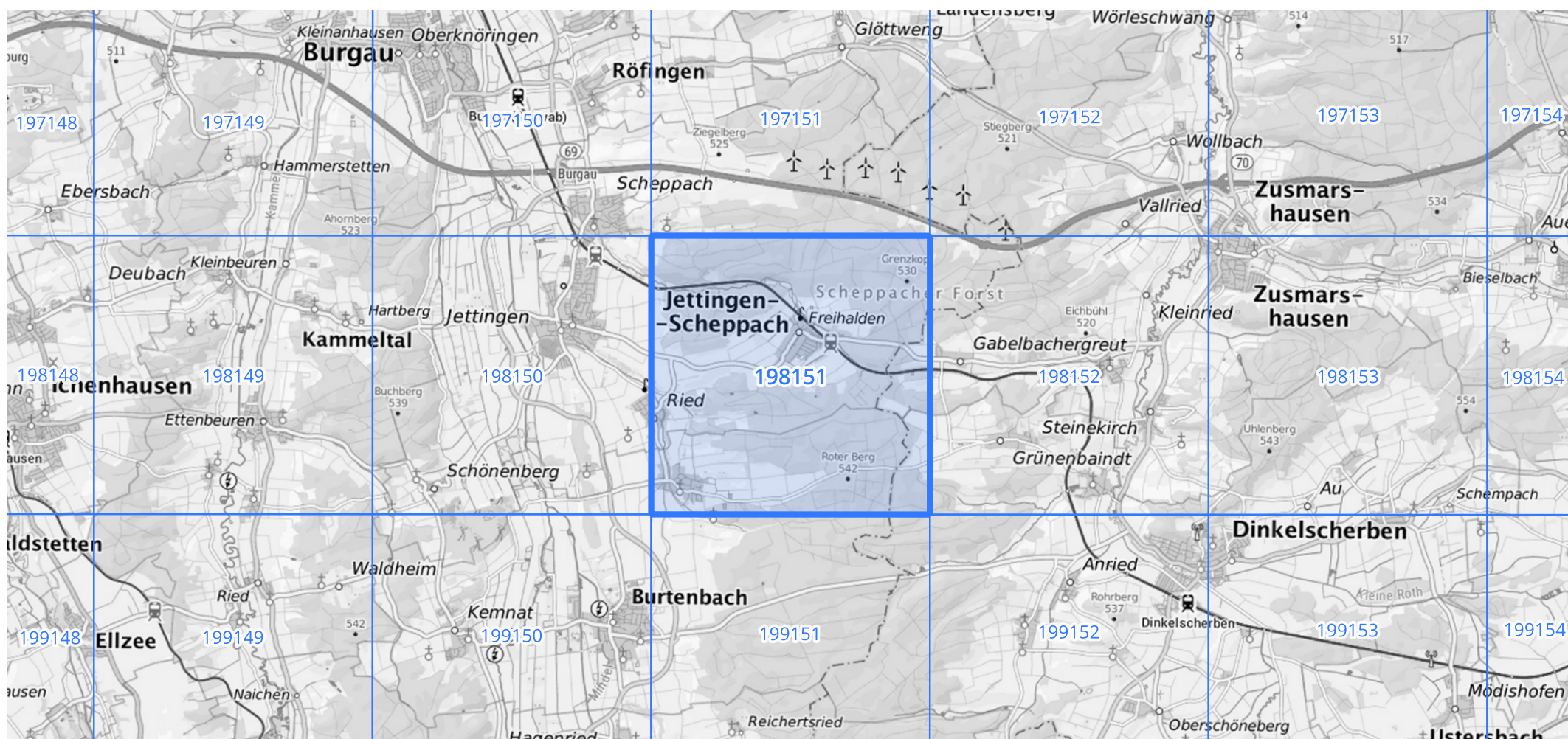
Siehe auch Anwendungshilfe zu KOSTRA-DWD-2020 des Deutschen Wetterdienstes.

Starkniederschlagshöhen und -spenden gemäß KOSTRA-DWD-2020

Rasterfeld 198151

(Zeile 198, Spalte 151)

Übersichtskarte des Rasterfeldes 198151, M 1 : 100 000



Quelle Rasterdaten: KOSTRA-DWD-2020 des Deutschen Wetterdienstes, Stand 12/2022.

Seite 3 von 3

Kartendarstellung: © Bundesamt für Kartographie und Geodäsie (2023), Datenquellen: https://sgx.geodatenzentrum.de/web_public/gdz/datenquellen/Datenquellen_TopPlusOpen.html

Für die Richtigkeit und Aktualität der Angaben wird keine Gewähr übernommen. Erstellt 01/2023.