

Starkniederschlagshöhen und -spenden gemäß KOSTRA-DWD-2020

Rasterfeld 198147

(Zeile 198, Spalte 147)

Regenspende und Bemessungsniederschlagswerte in Abhängigkeit von Wiederkehrzeit T und Dauerstufe D

Dauerstufe D		Wiederkehrzeit T																	
		1 a		2 a		3 a		5 a		10 a		20 a		30 a		50 a		100 a	
min	Std	mm	l / (s ha)	mm	l / (s ha)	mm	l / (s ha)	mm	l / (s ha)	mm	l / (s ha)	mm	l / (s ha)	mm	l / (s ha)	mm	l / (s ha)	mm	l / (s ha)
5		7,9	263,3	9,5	316,7	10,5	350,0	11,8	393,3	13,7	456,7	15,6	520,0	16,9	563,3	18,5	616,7	20,9	696,7
10		10,4	173,3	12,5	208,3	13,8	230,0	15,5	258,3	18,0	300,0	20,5	341,7	22,1	368,3	24,3	405,0	27,4	456,7
15		11,9	132,2	14,3	158,9	15,8	175,6	17,8	197,8	20,6	228,9	23,4	260,0	25,3	281,1	27,8	308,9	31,4	348,9
20		13,1	109,2	15,7	130,8	17,3	144,2	19,4	161,7	22,5	187,5	25,6	213,3	27,7	230,8	30,4	253,3	34,3	285,8
30		14,7	81,7	17,6	97,8	19,4	107,8	21,8	121,1	25,2	140,0	28,8	160,0	31,1	172,8	34,1	189,4	38,5	213,9
45		16,4	60,7	19,6	72,6	21,7	80,4	24,3	90,0	28,1	104,1	32,1	118,9	34,7	128,5	38,1	141,1	42,9	158,9
60	1	17,6	48,9	21,2	58,9	23,3	64,7	26,2	72,8	30,3	84,2	34,6	96,1	37,4	103,9	41,0	113,9	46,3	128,6
90	1,5	19,5	36,1	23,4	43,3	25,8	47,8	29,0	53,7	33,6	62,2	38,3	70,9	41,4	76,7	45,4	84,1	51,2	94,8
120	2	21,0	29,2	25,1	34,9	27,7	38,5	31,2	43,3	36,1	50,1	41,1	57,1	44,4	61,7	48,8	67,8	55,0	76,4
180	3	23,1	21,4	27,7	25,6	30,6	28,3	34,4	31,9	39,8	36,9	45,4	42,0	49,0	45,4	53,8	49,8	60,7	56,2
240	4	24,8	17,2	29,7	20,6	32,8	22,8	36,8	25,6	42,6	29,6	48,6	33,8	52,5	36,5	57,7	40,1	65,0	45,1
360	6	27,3	12,6	32,7	15,1	36,1	16,7	40,6	18,8	46,9	21,7	53,5	24,8	57,9	26,8	63,5	29,4	71,6	33,1
540	9	30,0	9,3	36,0	11,1	39,8	12,3	44,6	13,8	51,7	16,0	58,9	18,2	63,7	19,7	69,9	21,6	78,8	24,3
720	12	32,1	7,4	38,6	8,9	42,5	9,8	47,8	11,1	55,3	12,8	63,1	14,6	68,1	15,8	74,8	17,3	84,3	19,5
1080	18	35,3	5,4	42,4	6,5	46,8	7,2	52,5	8,1	60,8	9,4	69,3	10,7	74,9	11,6	82,3	12,7	92,8	14,3
1440	24	37,8	4,4	45,4	5,3	50,0	5,8	56,2	6,5	65,0	7,5	74,2	8,6	80,2	9,3	88,0	10,2	99,2	11,5
2880	48	44,5	2,6	53,3	3,1	58,8	3,4	66,1	3,8	76,5	4,4	87,2	5,0	94,3	5,5	103,5	6,0	116,7	6,8
4320	72	48,9	1,9	58,6	2,3	64,7	2,5	72,6	2,8	84,1	3,2	95,9	3,7	103,6	4,0	113,8	4,4	128,3	4,9
5760	96	52,3	1,5	62,7	1,8	69,2	2,0	77,7	2,2	89,9	2,6	102,6	3,0	110,8	3,2	121,7	3,5	137,2	4,0
7200	120	55,1	1,3	66,1	1,5	72,9	1,7	81,8	1,9	94,7	2,2	108,0	2,5	116,7	2,7	128,2	3,0	144,5	3,3
8640	144	57,5	1,1	68,9	1,3	76,0	1,5	85,4	1,6	98,9	1,9	112,7	2,2	121,8	2,3	133,7	2,6	150,8	2,9
10080	168	59,6	1,0	71,5	1,2	78,8	1,3	88,5	1,5	102,5	1,7	116,9	1,9	126,3	2,1	138,6	2,3	156,3	2,6

Starkniederschlagshöhen und -spenden gemäß KOSTRA-DWD-2020

Rasterfeld 198147

(Zeile 198, Spalte 147)

Örtliche Unsicherheiten in Abhängigkeit von Wiederkehrzeit T und Dauerstufe D

Dauerstufe D		Wiederkehrzeit T								
		1 a	2 a	3 a	5 a	10 a	20 a	30 a	50 a	100 a
min	Std	± %	± %	± %	± %	± %	± %	± %	± %	± %
5		14	15	15	16	16	17	17	18	18
10		18	19	20	20	21	21	22	22	22
15		20	21	22	22	23	23	24	24	24
20		21	22	23	23	24	25	25	25	25
30		22	23	23	24	25	25	26	26	26
45		22	23	23	24	25	25	26	26	26
60	1	21	22	23	24	24	25	25	26	26
90	1,5	21	22	22	23	24	24	25	25	25
120	2	20	21	22	22	23	24	24	24	25
180	3	19	20	20	21	22	22	23	23	23
240	4	18	19	20	20	21	22	22	22	23
360	6	17	18	19	19	20	20	21	21	21
540	9	16	17	17	18	19	19	20	20	20
720	12	15	16	17	17	18	19	19	19	19
1080	18	15	16	16	16	17	18	18	18	18
1440	24	14	15	15	16	16	17	17	18	18
2880	48	14	14	15	15	16	16	16	16	17
4320	72	14	15	15	15	15	16	16	16	16
5760	96	15	15	15	15	15	16	16	16	16
7200	120	15	15	15	15	16	16	16	16	16
8640	144	16	16	16	16	16	16	16	16	16
10080	168	16	16	16	16	16	16	16	16	16

Parameter für abweichende T und D

Lokationsparameter ξ (Xi)

18,05172771

Skalenparameter α (Alpha)

5,01613067

Formparameter κ (Kappa)

-0,1

1. Koutsoyiannis-Parameter θ (Theta)

0,03071129

2. Koutsoyiannis-Parameter η (Eta)

0,76689851

Parameter für dauerstufenübergreifende Extremwertschätzung nach KOUTSOYIANNIS et al. 1998.

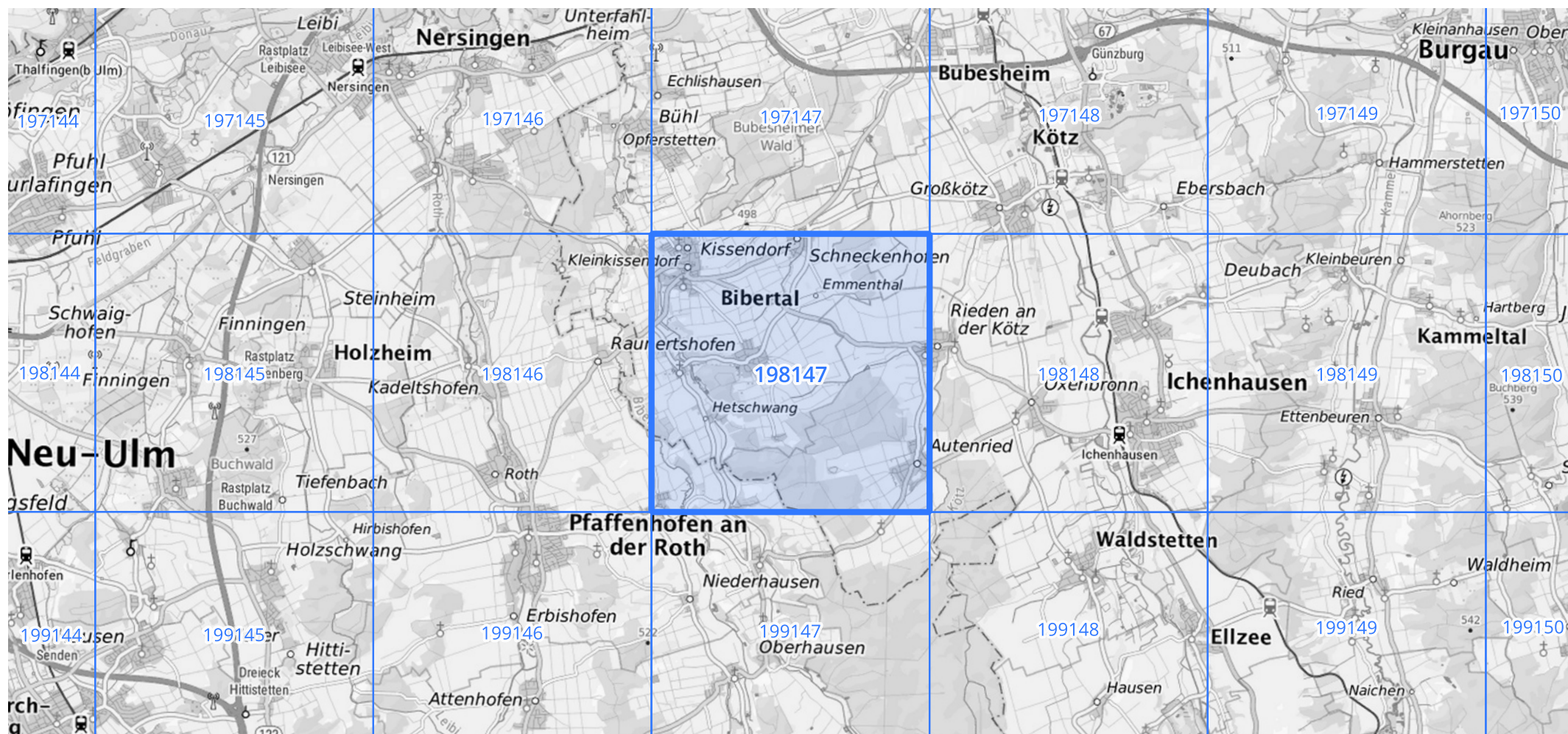
Siehe auch Anwendungshilfe zu KOSTRA-DWD-2020 des Deutschen Wetterdienstes.

Starkniederschlagshöhen und -spenden gemäß KOSTRA-DWD-2020

Rasterfeld 198147

(Zeile 198, Spalte 147)

Übersichtskarte des Rasterfeldes 198147, M 1 : 100 000



Quelle Rasterdaten: KOSTRA-DWD-2020 des Deutschen Wetterdienstes, Stand 12/2022.

Seite 3 von 3

Kartendarstellung: © Bundesamt für Kartographie und Geodäsie (2023), Datenquellen: https://sgx.geodatenzentrum.de/web_public/gdz/datenquellen/Datenquellen_TopPlusOpen.html

Für die Richtigkeit und Aktualität der Angaben wird keine Gewähr übernommen. Erstellt 01/2023.