

Starkniederschlagshöhen und -spenden gemäß KOSTRA-DWD-2020

Rasterfeld 198146

(Zeile 198, Spalte 146)

Regenspende und Bemessungsniederschlagswerte in Abhängigkeit von Wiederkehrzeit T und Dauerstufe D

Dauerstufe D		Wiederkehrzeit T																	
		1 a		2 a		3 a		5 a		10 a		20 a		30 a		50 a		100 a	
min	Std	mm	l / (s ha)	mm	l / (s ha)	mm	l / (s ha)	mm	l / (s ha)	mm	l / (s ha)	mm	l / (s ha)	mm	l / (s ha)	mm	l / (s ha)	mm	l / (s ha)
5		8,0	266,7	9,7	323,3	10,7	356,7	12,0	400,0	13,9	463,3	15,8	526,7	17,1	570,0	18,8	626,7	21,2	706,7
10		10,5	175,0	12,6	210,0	13,9	231,7	15,6	260,0	18,1	301,7	20,7	345,0	22,3	371,7	24,5	408,3	27,6	460,0
15		12,0	133,3	14,4	160,0	15,9	176,7	17,9	198,9	20,7	230,0	23,6	262,2	25,5	283,3	28,0	311,1	31,6	351,1
20		13,1	109,2	15,7	130,8	17,3	144,2	19,5	162,5	22,6	188,3	25,7	214,2	27,8	231,7	30,6	255,0	34,5	287,5
30		14,7	81,7	17,6	97,8	19,5	108,3	21,9	121,7	25,3	140,6	28,9	160,6	31,2	173,3	34,3	190,6	38,7	215,0
45		16,4	60,7	19,7	73,0	21,7	80,4	24,4	90,4	28,3	104,8	32,2	119,3	34,8	128,9	38,3	141,9	43,2	160,0
60	1	17,6	48,9	21,2	58,9	23,4	65,0	26,3	73,1	30,4	84,4	34,7	96,4	37,5	104,2	41,2	114,4	46,5	129,2
90	1,5	19,5	36,1	23,5	43,5	25,9	48,0	29,1	53,9	33,7	62,4	38,5	71,3	41,6	77,0	45,7	84,6	51,5	95,4
120	2	21,0	29,2	25,2	35,0	27,8	38,6	31,3	43,5	36,2	50,3	41,3	57,4	44,6	61,9	49,0	68,1	55,3	76,8
180	3	23,2	21,5	27,8	25,7	30,7	28,4	34,5	31,9	40,0	37,0	45,6	42,2	49,3	45,6	54,1	50,1	61,0	56,5
240	4	24,8	17,2	29,8	20,7	32,9	22,8	37,0	25,7	42,8	29,7	48,9	34,0	52,8	36,7	58,0	40,3	65,4	45,4
360	6	27,4	12,7	32,9	15,2	36,3	16,8	40,7	18,8	47,2	21,9	53,9	25,0	58,2	26,9	63,9	29,6	72,1	33,4
540	9	30,1	9,3	36,2	11,2	39,9	12,3	44,9	13,9	52,0	16,0	59,3	18,3	64,1	19,8	70,4	21,7	79,4	24,5
720	12	32,2	7,5	38,7	9,0	42,8	9,9	48,0	11,1	55,6	12,9	63,5	14,7	68,6	15,9	75,4	17,5	85,0	19,7
1080	18	35,5	5,5	42,6	6,6	47,1	7,3	52,9	8,2	61,2	9,4	69,9	10,8	75,5	11,7	82,9	12,8	93,5	14,4
1440	24	38,0	4,4	45,6	5,3	50,4	5,8	56,6	6,6	65,5	7,6	74,8	8,7	80,8	9,4	88,8	10,3	100,1	11,6
2880	48	44,7	2,6	53,7	3,1	59,3	3,4	66,6	3,9	77,2	4,5	88,0	5,1	95,2	5,5	104,5	6,0	117,9	6,8
4320	72	49,2	1,9	59,1	2,3	65,2	2,5	73,3	2,8	84,9	3,3	96,9	3,7	104,7	4,0	115,0	4,4	129,7	5,0
5760	96	52,6	1,5	63,2	1,8	69,8	2,0	78,4	2,3	90,8	2,6	103,6	3,0	112,0	3,2	123,0	3,6	138,7	4,0
7200	120	55,5	1,3	66,6	1,5	73,6	1,7	82,6	1,9	95,7	2,2	109,2	2,5	118,1	2,7	129,6	3,0	146,2	3,4
8640	144	57,9	1,1	69,6	1,3	76,8	1,5	86,3	1,7	99,9	1,9	114,0	2,2	123,2	2,4	135,3	2,6	152,6	2,9
10080	168	60,0	1,0	72,1	1,2	79,6	1,3	89,4	1,5	103,6	1,7	118,2	2,0	127,8	2,1	140,3	2,3	158,2	2,6

Starkniederschlagshöhen und -spenden gemäß KOSTRA-DWD-2020

Rasterfeld 198146

(Zeile 198, Spalte 146)

Örtliche Unsicherheiten in Abhängigkeit von Wiederkehrzeit T und Dauerstufe D

Dauerstufe D		Wiederkehrzeit T								
		1 a	2 a	3 a	5 a	10 a	20 a	30 a	50 a	100 a
min	Std	± %	± %	± %	± %	± %	± %	± %	± %	± %
5		14	15	15	16	16	17	17	17	18
10		18	19	20	20	21	21	22	22	22
15		20	21	22	22	23	23	24	24	24
20		21	22	22	23	24	24	25	25	25
30		21	23	23	24	24	25	25	26	26
45		21	23	23	24	24	25	25	26	26
60	1	21	22	23	24	24	25	25	25	26
90	1,5	20	21	22	23	23	24	24	25	25
120	2	20	21	21	22	23	23	24	24	24
180	3	19	20	20	21	22	22	23	23	23
240	4	18	19	20	20	21	21	22	22	22
360	6	17	18	18	19	20	20	21	21	21
540	9	16	17	17	18	19	19	19	20	20
720	12	15	16	17	17	18	18	19	19	19
1080	18	14	15	16	16	17	17	18	18	18
1440	24	14	15	15	16	16	17	17	17	18
2880	48	14	14	14	15	15	16	16	16	16
4320	72	14	14	14	15	15	15	15	16	16
5760	96	14	14	15	15	15	15	15	15	16
7200	120	15	15	15	15	15	15	15	16	16
8640	144	15	15	15	15	15	15	15	16	16
10080	168	16	15	15	15	15	16	16	16	16

Parameter für abweichende T und D

Lokationsparameter ξ (Xi)

18,03371393

Skalenparameter α (Alpha)

5,0448093

Formparameter κ (Kappa)

-0,1

1. Koutsoyiannis-Parameter θ (Theta)

0,02838358

2. Koutsoyiannis-Parameter η (Eta)

0,76511132

Parameter für dauerstufenübergreifende Extremwertschätzung nach KOUTSOYIANNIS et al. 1998.

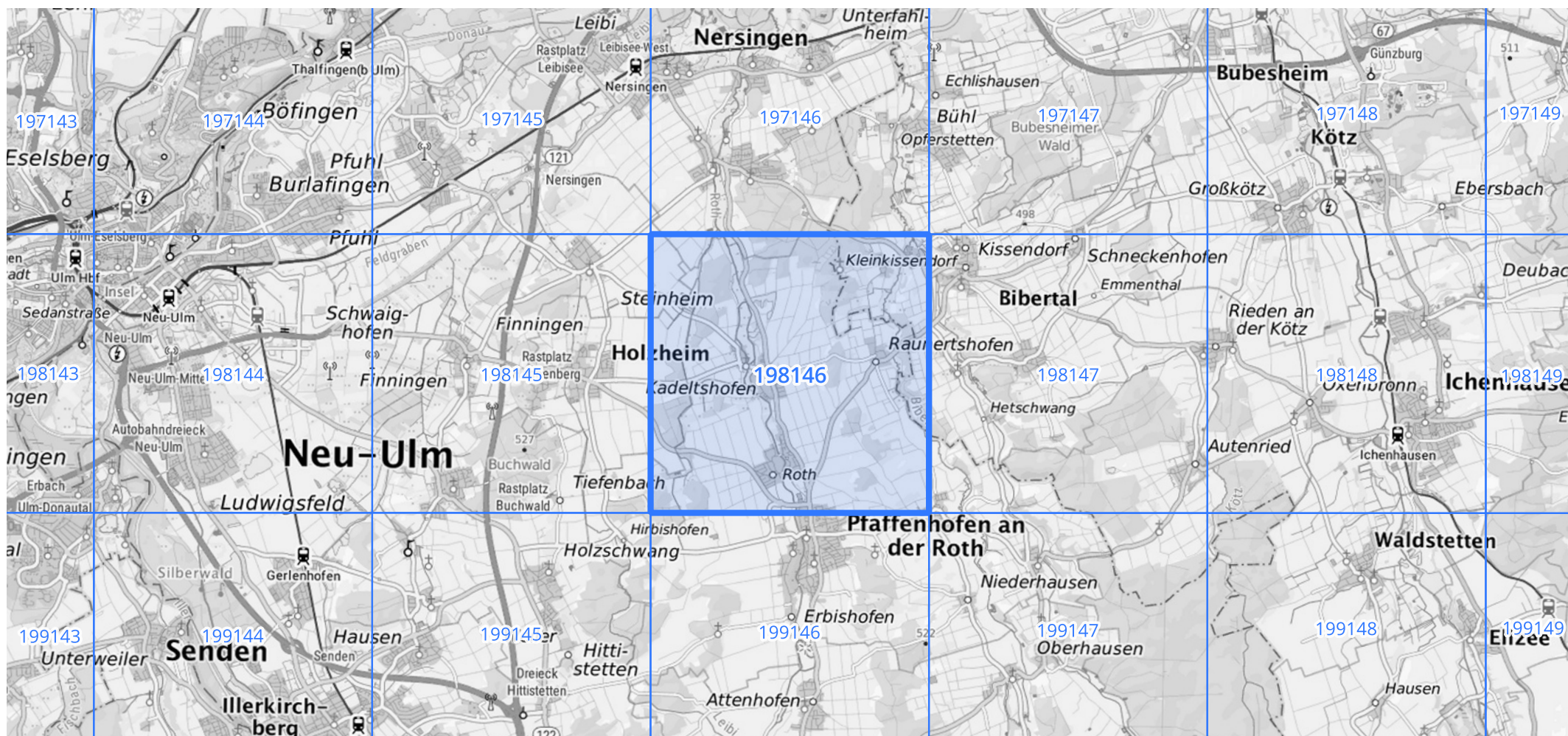
Siehe auch Anwendungshilfe zu KOSTRA-DWD-2020 des Deutschen Wetterdienstes.

Starkniederschlagshöhen und -spenden gemäß KOSTRA-DWD-2020

Rasterfeld 198146

(Zeile 198, Spalte 146)

Übersichtskarte des Rasterfeldes 198146, M 1 : 100 000



Quelle Rasterdaten: KOSTRA-DWD-2020 des Deutschen Wetterdienstes, Stand 12/2022.

Seite 3 von 3

Kartendarstellung: © Bundesamt für Kartographie und Geodäsie (2023), Datenquellen: https://sgx.geodatenzentrum.de/web_public/gdz/datenquellen/Datenquellen_TopPlusOpen.html

Für die Richtigkeit und Aktualität der Angaben wird keine Gewähr übernommen. Erstellt 01/2023.