

Starkniederschlagshöhen und -spenden gemäß KOSTRA-DWD-2020

Rasterfeld 198141

(Zeile 198, Spalte 141)

Regenspende und Bemessungsniederschlagswerte in Abhängigkeit von Wiederkehrzeit T und Dauerstufe D

Dauerstufe D		Wiederkehrzeit T																	
		1 a		2 a		3 a		5 a		10 a		20 a		30 a		50 a		100 a	
min	Std	mm	l / (s ha)	mm	l / (s ha)	mm	l / (s ha)	mm	l / (s ha)	mm	l / (s ha)	mm	l / (s ha)	mm	l / (s ha)	mm	l / (s ha)	mm	l / (s ha)
5		7,9	263,3	9,5	316,7	10,4	346,7	11,7	390,0	13,6	453,3	15,4	513,3	16,7	556,7	18,3	610,0	20,6	686,7
10		10,2	170,0	12,3	205,0	13,5	225,0	15,2	253,3	17,5	291,7	20,0	333,3	21,6	360,0	23,7	395,0	26,7	445,0
15		11,7	130,0	14,0	155,6	15,4	171,1	17,3	192,2	20,0	222,2	22,8	253,3	24,7	274,4	27,1	301,1	30,5	338,9
20		12,8	106,7	15,3	127,5	16,9	140,8	18,9	157,5	21,9	182,5	25,0	208,3	27,0	225,0	29,6	246,7	33,3	277,5
30		14,4	80,0	17,2	95,6	19,0	105,6	21,3	118,3	24,7	137,2	28,1	156,1	30,4	168,9	33,3	185,0	37,6	208,9
45		16,1	59,6	19,3	71,5	21,3	78,9	23,9	88,5	27,7	102,6	31,5	116,7	34,1	126,3	37,4	138,5	42,1	155,9
60	1	17,5	48,6	20,9	58,1	23,1	64,2	25,9	71,9	30,0	83,3	34,1	94,7	36,9	102,5	40,5	112,5	45,6	126,7
90	1,5	19,5	36,1	23,4	43,3	25,8	47,8	28,9	53,5	33,4	61,9	38,1	70,6	41,1	76,1	45,2	83,7	50,9	94,3
120	2	21,1	29,3	25,2	35,0	27,8	38,6	31,2	43,3	36,1	50,1	41,1	57,1	44,4	61,7	48,8	67,8	54,9	76,3
180	3	23,4	21,7	28,1	26,0	31,0	28,7	34,7	32,1	40,2	37,2	45,8	42,4	49,5	45,8	54,3	50,3	61,2	56,7
240	4	25,3	17,6	30,3	21,0	33,4	23,2	37,5	26,0	43,3	30,1	49,4	34,3	53,3	37,0	58,5	40,6	66,0	45,8
360	6	28,1	13,0	33,7	15,6	37,1	17,2	41,6	19,3	48,2	22,3	54,9	25,4	59,3	27,5	65,0	30,1	73,3	33,9
540	9	31,2	9,6	37,4	11,5	41,2	12,7	46,3	14,3	53,5	16,5	61,0	18,8	65,9	20,3	72,3	22,3	81,5	25,2
720	12	33,6	7,8	40,3	9,3	44,4	10,3	49,8	11,5	57,6	13,3	65,7	15,2	71,0	16,4	77,9	18,0	87,8	20,3
1080	18	37,4	5,8	44,8	6,9	49,3	7,6	55,4	8,5	64,0	9,9	73,0	11,3	78,8	12,2	86,5	13,3	97,5	15,0
1440	24	40,2	4,7	48,2	5,6	53,1	6,1	59,6	6,9	69,0	8,0	78,6	9,1	84,9	9,8	93,2	10,8	105,0	12,2
2880	48	48,1	2,8	57,7	3,3	63,6	3,7	71,3	4,1	82,5	4,8	94,0	5,4	101,6	5,9	111,4	6,4	125,6	7,3
4320	72	53,4	2,1	64,0	2,5	70,6	2,7	79,2	3,1	91,6	3,5	104,4	4,0	112,8	4,4	123,7	4,8	139,4	5,4
5760	96	57,6	1,7	69,0	2,0	76,0	2,2	85,3	2,5	98,6	2,9	112,4	3,3	121,4	3,5	133,3	3,9	150,2	4,3
7200	120	61,0	1,4	73,0	1,7	80,5	1,9	90,3	2,1	104,5	2,4	119,1	2,8	128,6	3,0	141,1	3,3	159,1	3,7
8640	144	63,9	1,2	76,6	1,5	84,4	1,6	94,7	1,8	109,5	2,1	124,8	2,4	134,8	2,6	147,9	2,9	166,7	3,2
10080	168	66,5	1,1	79,7	1,3	87,8	1,5	98,5	1,6	114,0	1,9	129,9	2,1	140,3	2,3	153,9	2,5	173,5	2,9

Starkniederschlagshöhen und -spenden gemäß KOSTRA-DWD-2020

Rasterfeld 198141

(Zeile 198, Spalte 141)

Örtliche Unsicherheiten in Abhängigkeit von Wiederkehrzeit T und Dauerstufe D

Dauerstufe D		Wiederkehrzeit T								
		1 a	2 a	3 a	5 a	10 a	20 a	30 a	50 a	100 a
min	Std	± %	± %	± %	± %	± %	± %	± %	± %	± %
5		14	15	15	16	16	17	17	17	18
10		18	19	20	20	21	22	22	22	23
15		20	21	22	23	23	24	24	25	25
20		21	23	23	24	25	25	26	26	26
30		22	23	24	25	26	26	26	27	27
45		22	24	24	25	26	26	27	27	27
60	1	22	23	24	25	25	26	26	27	27
90	1,5	21	23	23	24	25	25	26	26	27
120	2	21	22	23	23	24	25	25	25	26
180	3	19	21	21	22	23	23	24	24	25
240	4	18	20	20	21	22	22	23	23	24
360	6	17	18	19	20	20	21	21	22	22
540	9	16	17	18	18	19	20	20	20	21
720	12	15	16	17	17	18	19	19	19	20
1080	18	14	15	16	16	17	17	18	18	18
1440	24	14	14	15	15	16	16	17	17	17
2880	48	13	14	14	14	15	15	15	15	16
4320	72	13	13	14	14	14	14	15	15	15
5760	96	14	14	14	14	14	14	14	15	15
7200	120	14	14	14	14	14	14	14	15	15
8640	144	15	14	14	14	14	14	14	15	15
10080	168	15	15	14	14	14	15	15	15	15

Parameter für abweichende T und D

Lokationsparameter ξ (Xi)

17,76163649

Skalenparameter α (Alpha)

4,88919676

Formparameter κ (Kappa)

-0,1

1. Koutsoyiannis-Parameter θ (Theta)

0,02114012

2. Koutsoyiannis-Parameter η (Eta)

0,74224398

Parameter für dauerstufenübergreifende Extremwertschätzung nach KOUTSOYIANNIS et al. 1998.

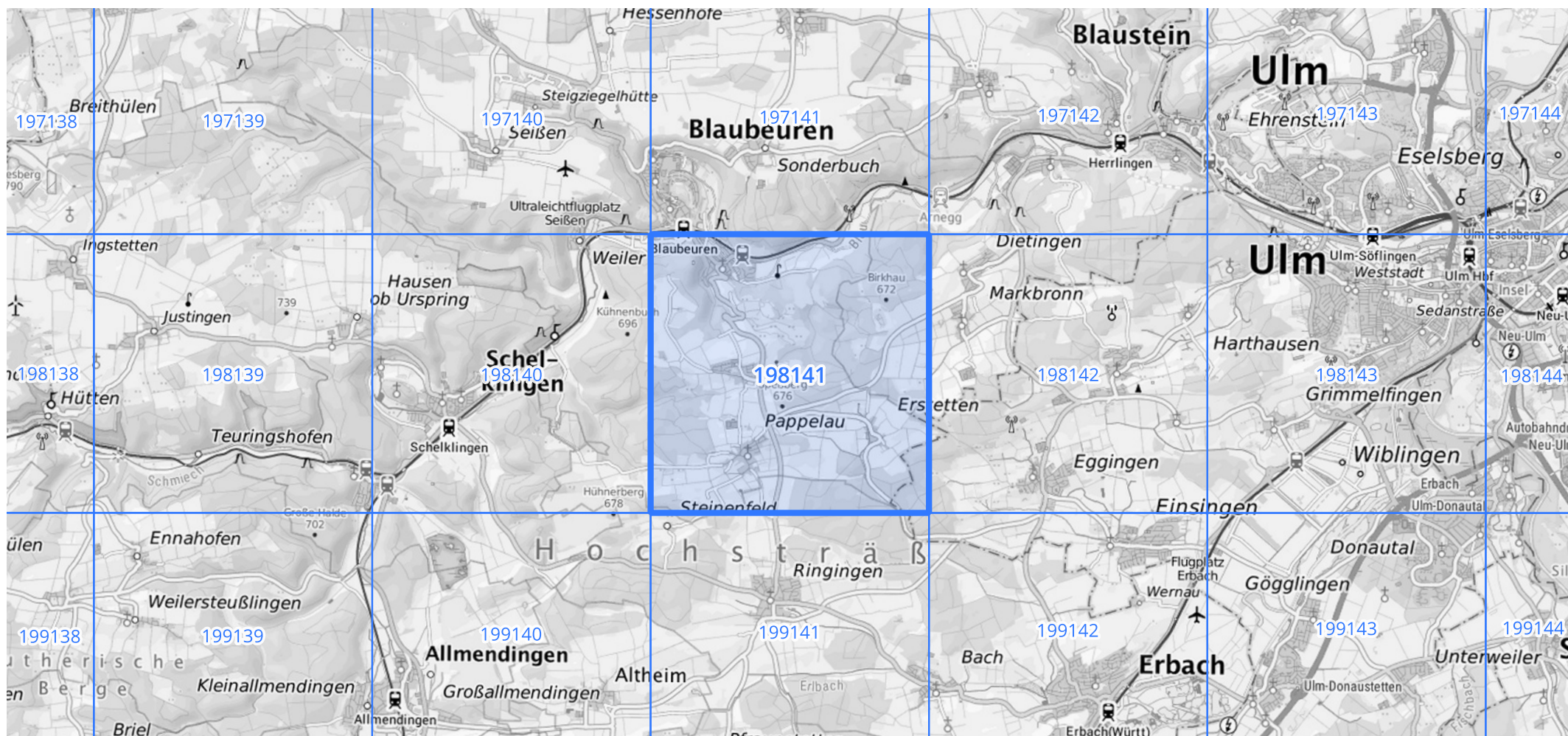
Siehe auch Anwendungshilfe zu KOSTRA-DWD-2020 des Deutschen Wetterdienstes.

Starkniederschlagshöhen und -spenden gemäß KOSTRA-DWD-2020

Rasterfeld 198141

(Zeile 198, Spalte 141)

Übersichtskarte des Rasterfeldes 198141, M 1 : 100 000



Quelle Rasterdaten: KOSTRA-DWD-2020 des Deutschen Wetterdienstes, Stand 12/2022.

Seite 3 von 3

Kartendarstellung: © Bundesamt für Kartographie und Geodäsie (2023), Datenquellen: https://sgx.geodatenzentrum.de/web_public/gdz/datenquellen/Datenquellen_TopPlusOpen.html

Für die Richtigkeit und Aktualität der Angaben wird keine Gewähr übernommen. Erstellt 01/2023.