

Starkniederschlagshöhen und -spenden gemäß KOSTRA-DWD-2020

Rasterfeld 198136

(Zeile 198, Spalte 136)

Regenspende und Bemessungsniederschlagswerte in Abhängigkeit von Wiederkehrzeit T und Dauerstufe D

Dauerstufe D		Wiederkehrzeit T																	
		1 a		2 a		3 a		5 a		10 a		20 a		30 a		50 a		100 a	
min	Std	mm	l / (s ha)	mm	l / (s ha)	mm	l / (s ha)	mm	l / (s ha)	mm	l / (s ha)	mm	l / (s ha)	mm	l / (s ha)	mm	l / (s ha)	mm	l / (s ha)
5		7,3	243,3	8,8	293,3	9,8	326,7	11,0	366,7	12,8	426,7	14,6	486,7	15,8	526,7	17,3	576,7	19,6	653,3
10		9,8	163,3	11,8	196,7	13,0	216,7	14,6	243,3	17,0	283,3	19,4	323,3	21,0	350,0	23,0	383,3	26,0	433,3
15		11,3	125,6	13,6	151,1	15,0	166,7	16,9	187,8	19,6	217,8	22,4	248,9	24,3	270,0	26,7	296,7	30,1	334,4
20		12,4	103,3	15,0	125,0	16,6	138,3	18,6	155,0	21,6	180,0	24,7	205,8	26,7	222,5	29,4	245,0	33,1	275,8
30		14,2	78,9	17,1	95,0	18,8	104,4	21,2	117,8	24,6	136,7	28,1	156,1	30,4	168,9	33,4	185,6	37,7	209,4
45		16,0	59,3	19,3	71,5	21,3	78,9	24,0	88,9	27,8	103,0	31,8	117,8	34,3	127,0	37,7	139,6	42,6	157,8
60	1	17,4	48,3	21,0	58,3	23,2	64,4	26,1	72,5	30,2	83,9	34,5	95,8	37,4	103,9	41,1	114,2	46,3	128,6
90	1,5	19,6	36,3	23,6	43,7	26,0	48,1	29,3	54,3	34,0	63,0	38,8	71,9	42,0	77,8	46,1	85,4	52,1	96,5
120	2	21,2	29,4	25,5	35,4	28,2	39,2	31,8	44,2	36,8	51,1	42,1	58,5	45,5	63,2	50,0	69,4	56,4	78,3
180	3	23,7	21,9	28,6	26,5	31,6	29,3	35,5	32,9	41,2	38,1	47,1	43,6	50,9	47,1	56,0	51,9	63,2	58,5
240	4	25,7	17,8	31,0	21,5	34,2	23,8	38,5	26,7	44,6	31,0	51,0	35,4	55,2	38,3	60,6	42,1	68,4	47,5
360	6	28,7	13,3	34,6	16,0	38,2	17,7	43,0	19,9	49,9	23,1	57,0	26,4	61,6	28,5	67,7	31,3	76,5	35,4
540	9	32,1	9,9	38,6	11,9	42,7	13,2	48,0	14,8	55,7	17,2	63,7	19,7	68,9	21,3	75,7	23,4	85,4	26,4
720	12	34,7	8,0	41,8	9,7	46,2	10,7	52,0	12,0	60,3	14,0	68,8	15,9	74,5	17,2	81,8	18,9	92,4	21,4
1080	18	38,7	6,0	46,7	7,2	51,6	8,0	58,0	9,0	67,3	10,4	76,9	11,9	83,1	12,8	91,3	14,1	103,1	15,9
1440	24	41,9	4,8	50,4	5,8	55,7	6,4	62,7	7,3	72,7	8,4	83,1	9,6	89,9	10,4	98,7	11,4	111,5	12,9
2880	48	50,5	2,9	60,8	3,5	67,2	3,9	75,6	4,4	87,7	5,1	100,2	5,8	108,4	6,3	119,1	6,9	134,5	7,8
4320	72	56,4	2,2	67,9	2,6	75,0	2,9	84,4	3,3	97,9	3,8	111,8	4,3	121,0	4,7	132,9	5,1	150,0	5,8
5760	96	60,9	1,8	73,4	2,1	81,1	2,3	91,2	2,6	105,8	3,1	120,9	3,5	130,8	3,8	143,7	4,2	162,2	4,7
7200	120	64,7	1,5	77,9	1,8	86,1	2,0	96,9	2,2	112,4	2,6	128,4	3,0	138,9	3,2	152,6	3,5	172,3	4,0
8640	144	68,0	1,3	81,9	1,6	90,5	1,7	101,8	2,0	118,1	2,3	134,9	2,6	145,9	2,8	160,3	3,1	181,0	3,5
10080	168	70,9	1,2	85,4	1,4	94,3	1,6	106,1	1,8	123,1	2,0	140,6	2,3	152,1	2,5	167,1	2,8	188,7	3,1

Starkniederschlagshöhen und -spenden gemäß KOSTRA-DWD-2020

Rasterfeld 198136

(Zeile 198, Spalte 136)

Örtliche Unsicherheiten in Abhängigkeit von Wiederkehrzeit T und Dauerstufe D

Dauerstufe D		Wiederkehrzeit T								
		1 a	2 a	3 a	5 a	10 a	20 a	30 a	50 a	100 a
min	Std	± %	± %	± %	± %	± %	± %	± %	± %	± %
5		14	15	15	16	16	17	17	17	18
10		18	19	20	20	21	21	22	22	22
15		20	21	22	22	23	24	24	24	25
20		21	22	23	23	24	25	25	26	26
30		22	23	24	24	25	26	26	27	27
45		22	23	24	25	26	26	27	27	27
60	1	22	23	24	25	25	26	26	27	27
90	1,5	21	23	23	24	25	25	26	26	27
120	2	21	22	23	23	24	25	25	25	26
180	3	20	21	21	22	23	24	24	24	25
240	4	19	20	21	21	22	23	23	23	24
360	6	18	19	19	20	21	21	22	22	22
540	9	17	18	18	19	20	20	20	21	21
720	12	16	17	18	18	19	19	20	20	20
1080	18	16	16	17	17	18	18	19	19	19
1440	24	15	16	16	17	17	18	18	18	19
2880	48	16	16	16	16	17	17	17	17	18
4320	72	17	16	17	17	17	17	17	17	18
5760	96	17	17	17	17	17	17	18	18	18
7200	120	18	18	18	18	18	18	18	18	18
8640	144	19	18	18	18	18	18	18	18	18
10080	168	19	19	19	19	19	19	19	19	19

Parameter für abweichende T und D

Lokationsparameter ξ (Xi)

17,77459894

Skalenparameter α (Alpha)

5,05304484

Formparameter κ (Kappa)

-0,1

1. Koutsoyiannis-Parameter θ (Theta)

0,02808051

2. Koutsoyiannis-Parameter η (Eta)

0,72993841

Parameter für dauerstufenübergreifende Extremwertschätzung nach KOUTSOYIANNIS et al. 1998.

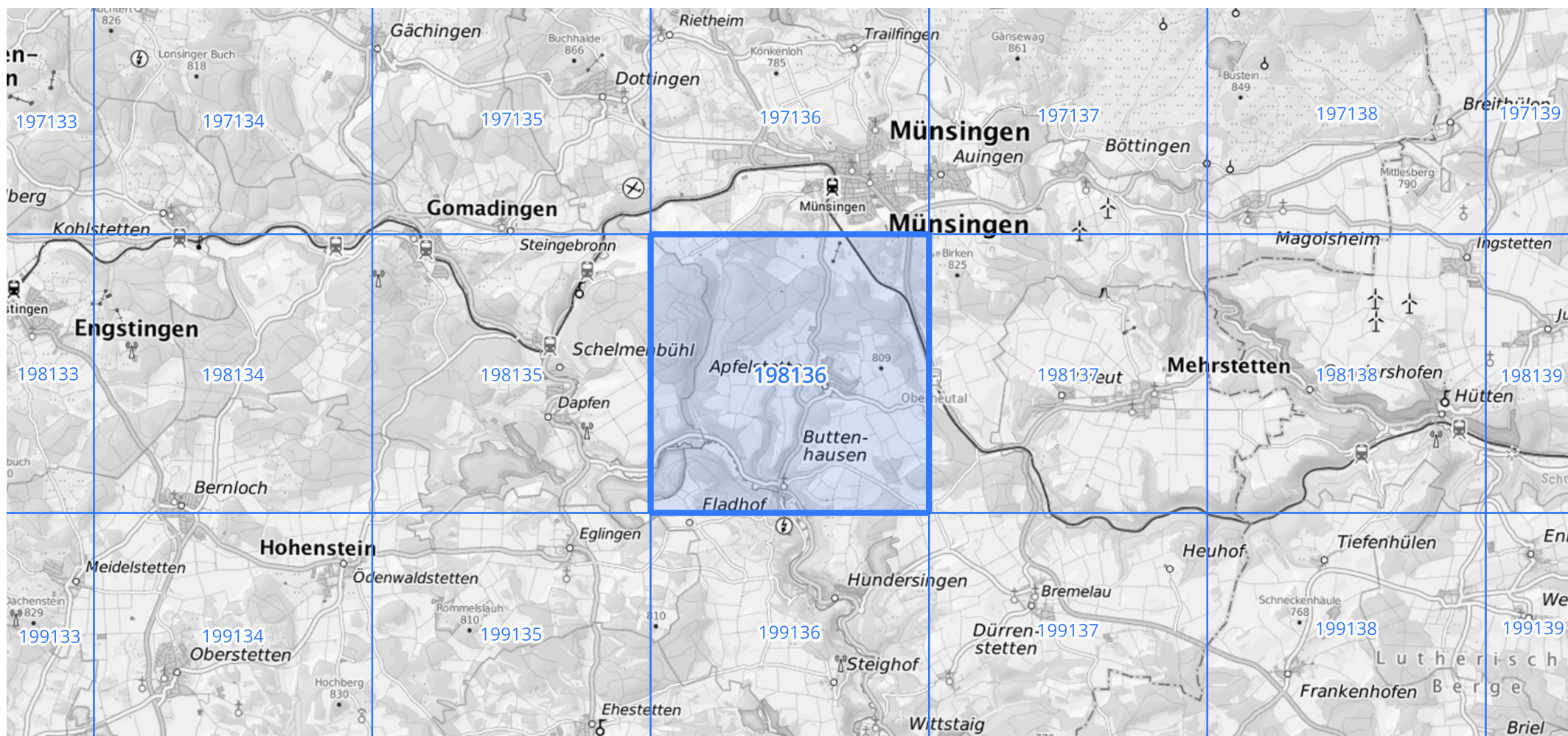
Siehe auch Anwendungshilfe zu KOSTRA-DWD-2020 des Deutschen Wetterdienstes.

Starkniederschlagshöhen und -spenden gemäß KOSTRA-DWD-2020

Rasterfeld 198136

(Zeile 198, Spalte 136)

Übersichtskarte des Rasterfeldes 198136, M 1 : 100 000



Quelle Rasterdaten: KOSTRA-DWD-2020 des Deutschen Wetterdienstes, Stand 12/2022.

Seite 3 von 3

Kartendarstellung: © Bundesamt für Kartographie und Geodäsie (2023), Datenquellen: https://sgx.geodatenzentrum.de/web_public/gdz/datenquellen/Datenquellen_TopPlusOpen.html

Für die Richtigkeit und Aktualität der Angaben wird keine Gewähr übernommen. Erstellt 01/2023.