

# Starkniederschlagshöhen und -spenden gemäß KOSTRA-DWD-2020

## Rasterfeld 198120

(Zeile 198, Spalte 120)

### Regenspende und Bemessungsniederschlagswerte in Abhängigkeit von Wiederkehrzeit T und Dauerstufe D

Dauerstufe D		Wiederkehrzeit T																	
		1 a		2 a		3 a		5 a		10 a		20 a		30 a		50 a		100 a	
min	Std	mm	l / (s ha)	mm	l / (s ha)	mm	l / (s ha)	mm	l / (s ha)	mm	l / (s ha)	mm	l / (s ha)	mm	l / (s ha)	mm	l / (s ha)	mm	l / (s ha)
5		7,2	240,0	8,8	293,3	9,7	323,3	11,0	366,7	12,9	430,0	14,8	493,3	16,0	533,3	17,7	590,0	20,0	666,7
10		9,4	156,7	11,4	190,0	12,7	211,7	14,4	240,0	16,8	280,0	19,3	321,7	20,9	348,3	23,1	385,0	26,2	436,7
15		10,9	121,1	13,3	147,8	14,8	164,4	16,7	185,6	19,6	217,8	22,5	250,0	24,3	270,0	26,8	297,8	30,4	337,8
20		12,1	100,8	14,8	123,3	16,4	136,7	18,6	155,0	21,7	180,8	24,9	207,5	27,1	225,8	29,8	248,3	33,8	281,7
30		14,0	77,8	17,1	95,0	19,0	105,6	21,5	119,4	25,2	140,0	28,9	160,6	31,3	173,9	34,5	191,7	39,1	217,2
45		16,2	60,0	19,8	73,3	22,0	81,5	24,9	92,2	29,1	107,8	33,4	123,7	36,2	134,1	39,9	147,8	45,2	167,4
60	1	18,0	50,0	21,9	60,8	24,4	67,8	27,6	76,7	32,2	89,4	37,0	102,8	40,2	111,7	44,3	123,1	50,1	139,2
90	1,5	20,8	38,5	25,3	46,9	28,2	52,2	31,9	59,1	37,2	68,9	42,8	79,3	46,4	85,9	51,1	94,6	57,9	107,2
120	2	23,0	31,9	28,1	39,0	31,2	43,3	35,3	49,0	41,2	57,2	47,4	65,8	51,4	71,4	56,6	78,6	64,1	89,0
180	3	26,6	24,6	32,4	30,0	36,0	33,3	40,8	37,8	47,6	44,1	54,7	50,6	59,3	54,9	65,4	60,6	74,0	68,5
240	4	29,4	20,4	35,9	24,9	39,9	27,7	45,1	31,3	52,7	36,6	60,5	42,0	65,7	45,6	72,4	50,3	82,0	56,9
360	6	33,9	15,7	41,4	19,2	46,0	21,3	52,1	24,1	60,8	28,1	69,9	32,4	75,8	35,1	83,5	38,7	94,6	43,8
540	9	39,2	12,1	47,8	14,8	53,1	16,4	60,1	18,5	70,2	21,7	80,6	24,9	87,4	27,0	96,4	29,8	109,1	33,7
720	12	43,3	10,0	52,9	12,2	58,8	13,6	66,5	15,4	77,7	18,0	89,2	20,6	96,8	22,4	106,6	24,7	120,8	28,0
1080	18	50,0	7,7	61,0	9,4	67,8	10,5	76,8	11,9	89,6	13,8	102,9	15,9	111,6	17,2	123,0	19,0	139,4	21,5
1440	24	55,3	6,4	67,5	7,8	75,0	8,7	85,0	9,8	99,2	11,5	113,9	13,2	123,6	14,3	136,2	15,8	154,3	17,9
2880	48	70,7	4,1	86,2	5,0	95,8	5,5	108,5	6,3	126,7	7,3	145,5	8,4	157,8	9,1	173,9	10,1	197,0	11,4
4320	72	81,5	3,1	99,5	3,8	110,6	4,3	125,1	4,8	146,2	5,6	167,8	6,5	182,0	7,0	200,6	7,7	227,3	8,8
5760	96	90,2	2,6	110,1	3,2	122,4	3,5	138,5	4,0	161,8	4,7	185,7	5,4	201,5	5,8	222,0	6,4	251,5	7,3
7200	120	97,6	2,3	119,1	2,8	132,4	3,1	149,8	3,5	175,0	4,1	200,9	4,7	217,9	5,0	240,2	5,6	272,1	6,3
8640	144	104,1	2,0	127,0	2,4	141,2	2,7	159,8	3,1	186,6	3,6	214,3	4,1	232,4	4,5	256,1	4,9	290,2	5,6
10080	168	109,9	1,8	134,1	2,2	149,0	2,5	168,7	2,8	197,0	3,3	226,3	3,7	245,4	4,1	270,4	4,5	306,4	5,1

# Starkniederschlagshöhen und -spenden gemäß KOSTRA-DWD-2020

## Rasterfeld 198120

(Zeile 198, Spalte 120)

### Örtliche Unsicherheiten in Abhängigkeit von Wiederkehrzeit T und Dauerstufe D

Dauerstufe D		Wiederkehrzeit T								
		1 a	2 a	3 a	5 a	10 a	20 a	30 a	50 a	100 a
min	Std	± %	± %	± %	± %	± %	± %	± %	± %	± %
5		23	25	25	26	26	27	27	28	28
10		25	27	28	28	29	30	30	30	31
15		26	27	28	29	30	30	31	31	31
20		26	27	28	29	29	30	30	31	31
30		25	26	27	28	29	29	30	30	30
45		23	25	26	26	27	28	28	29	29
60	1	22	24	25	25	26	27	27	28	28
90	1,5	21	22	23	24	24	25	25	26	26
120	2	19	21	21	22	23	24	24	24	25
180	3	18	19	20	20	21	22	22	23	23
240	4	16	18	18	19	20	20	21	21	22
360	6	15	16	17	17	18	19	19	19	20
540	9	14	15	15	16	17	17	17	18	18
720	12	13	14	15	15	16	16	16	17	17
1080	18	13	14	14	14	15	15	15	16	16
1440	24	14	14	14	14	15	15	15	15	16
2880	48	15	15	15	15	15	15	15	15	15
4320	72	17	16	16	16	16	16	16	16	16
5760	96	19	18	17	17	17	17	17	17	17
7200	120	20	19	19	18	18	18	18	18	18
8640	144	21	20	19	19	19	19	19	18	18
10080	168	22	21	20	20	20	19	19	19	19

### Parameter für abweichende T und D

#### Lokationsparameter $\xi$ (Xi)

18,06484474

#### Skalenparameter $\alpha$ (Alpha)

5,52401485

#### Formparameter $\kappa$ (Kappa)

-0,1

#### 1. Koutsoyiannis-Parameter $\theta$ (Theta)

0,00603922

#### 2. Koutsoyiannis-Parameter $\eta$ (Eta)

0,64749683

Parameter für dauerstufenübergreifende Extremwertschätzung nach KOUTSOYIANNIS et al. 1998.

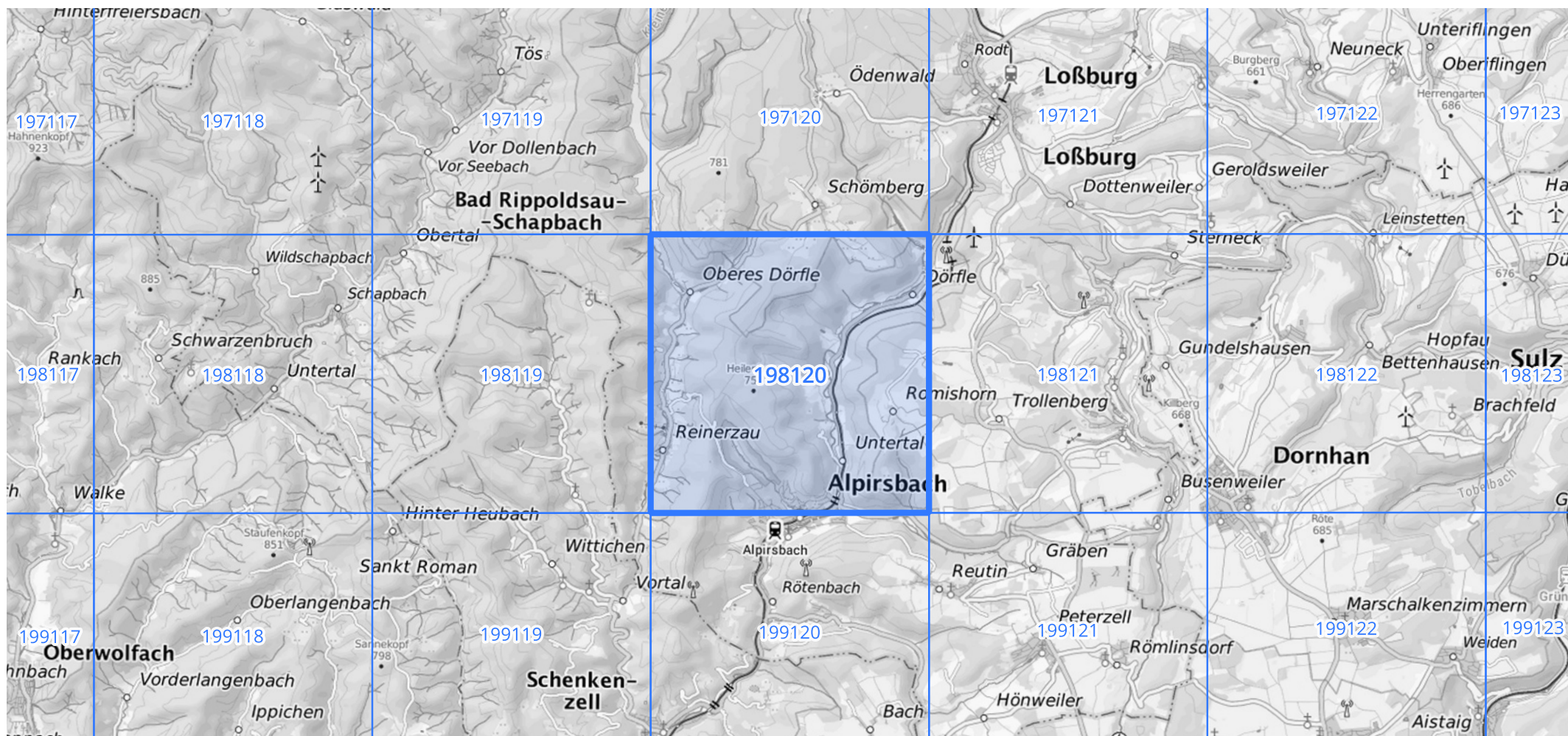
Siehe auch Anwendungshilfe zu KOSTRA-DWD-2020 des Deutschen Wetterdienstes.

## Starkniederschlagshöhen und -spenden gemäß KOSTRA-DWD-2020

## Rasterfeld 198120

(Zeile 198, Spalte 120)

## Übersichtskarte des Rasterfeldes 198120, M 1 : 100 000



Quelle Rasterdaten: KOSTRA-DWD-2020 des Deutschen Wetterdienstes, Stand 12/2022.

Seite 3 von 3

Kartendarstellung: © Bundesamt für Kartographie und Geodäsie (2023), Datenquellen: [https://sgx.geodatenzentrum.de/web\\_public/gdz/datenquellen/Datenquellen\\_TopPlusOpen.html](https://sgx.geodatenzentrum.de/web_public/gdz/datenquellen/Datenquellen_TopPlusOpen.html)

Für die Richtigkeit und Aktualität der Angaben wird keine Gewähr übernommen. Erstellt 01/2023.