

Starkniederschlagshöhen und -spenden gemäß KOSTRA-DWD-2020

Rasterfeld 198112

(Zeile 198, Spalte 112)

Regenspende und Bemessungsniederschlagswerte in Abhängigkeit von Wiederkehrzeit T und Dauerstufe D

Dauerstufe D		Wiederkehrzeit T																	
		1 a		2 a		3 a		5 a		10 a		20 a		30 a		50 a		100 a	
min	Std	mm	l / (s ha)	mm	l / (s ha)	mm	l / (s ha)	mm	l / (s ha)	mm	l / (s ha)	mm	l / (s ha)	mm	l / (s ha)	mm	l / (s ha)	mm	l / (s ha)
5		9,3	310,0	11,2	373,3	12,3	410,0	13,9	463,3	16,1	536,7	18,4	613,3	19,9	663,3	21,9	730,0	24,7	823,3
10		11,7	195,0	14,1	235,0	15,6	260,0	17,6	293,3	20,4	340,0	23,3	388,3	25,2	420,0	27,7	461,7	31,2	520,0
15		13,2	146,7	15,9	176,7	17,6	195,6	19,8	220,0	23,0	255,6	26,2	291,1	28,4	315,6	31,2	346,7	35,2	391,1
20		14,3	119,2	17,2	143,3	19,0	158,3	21,4	178,3	24,9	207,5	28,4	236,7	30,7	255,8	33,7	280,8	38,1	317,5
30		15,9	88,3	19,2	106,7	21,2	117,8	23,8	132,2	27,6	153,3	31,6	175,6	34,1	189,4	37,5	208,3	42,3	235,0
45		17,6	65,2	21,2	78,5	23,4	86,7	26,3	97,4	30,6	113,3	34,9	129,3	37,8	140,0	41,5	153,7	46,8	173,3
60	1	18,9	52,5	22,7	63,1	25,1	69,7	28,2	78,3	32,8	91,1	37,4	103,9	40,5	112,5	44,5	123,6	50,2	139,4
90	1,5	20,8	38,5	25,0	46,3	27,6	51,1	31,1	57,6	36,1	66,9	41,2	76,3	44,5	82,4	48,9	90,6	55,3	102,4
120	2	22,2	30,8	26,7	37,1	29,5	41,0	33,2	46,1	38,6	53,6	44,0	61,1	47,6	66,1	52,3	72,6	59,1	82,1
180	3	24,4	22,6	29,3	27,1	32,4	30,0	36,5	33,8	42,3	39,2	48,4	44,8	52,3	48,4	57,5	53,2	64,9	60,1
240	4	26,0	18,1	31,3	21,7	34,6	24,0	39,0	27,1	45,2	31,4	51,6	35,8	55,8	38,8	61,4	42,6	69,3	48,1
360	6	28,5	13,2	34,4	15,9	38,0	17,6	42,7	19,8	49,6	23,0	56,6	26,2	61,2	28,3	67,3	31,2	76,0	35,2
540	9	31,3	9,7	37,7	11,6	41,6	12,8	46,8	14,4	54,3	16,8	62,0	19,1	67,1	20,7	73,7	22,7	83,2	25,7
720	12	33,4	7,7	40,2	9,3	44,4	10,3	50,0	11,6	58,0	13,4	66,2	15,3	71,6	16,6	78,7	18,2	88,8	20,6
1080	18	36,5	5,6	44,0	6,8	48,6	7,5	54,7	8,4	63,5	9,8	72,5	11,2	78,4	12,1	86,2	13,3	97,3	15,0
1440	24	39,0	4,5	47,0	5,4	51,9	6,0	58,4	6,8	67,7	7,8	77,4	9,0	83,7	9,7	91,9	10,6	103,8	12,0
2880	48	45,5	2,6	54,9	3,2	60,6	3,5	68,2	3,9	79,1	4,6	90,4	5,2	97,8	5,7	107,4	6,2	121,3	7,0
4320	72	49,9	1,9	60,1	2,3	66,4	2,6	74,7	2,9	86,6	3,3	99,0	3,8	107,1	4,1	117,6	4,5	132,8	5,1
5760	96	53,2	1,5	64,1	1,9	70,8	2,0	79,7	2,3	92,4	2,7	105,6	3,1	114,2	3,3	125,5	3,6	141,6	4,1
7200	120	55,9	1,3	67,4	1,6	74,4	1,7	83,7	1,9	97,1	2,2	111,0	2,6	120,0	2,8	131,9	3,1	148,9	3,4
8640	144	58,2	1,1	70,2	1,4	77,5	1,5	87,2	1,7	101,2	2,0	115,6	2,2	125,0	2,4	137,4	2,7	155,1	3,0
10080	168	60,3	1,0	72,6	1,2	80,3	1,3	90,3	1,5	104,8	1,7	119,7	2,0	129,4	2,1	142,2	2,4	160,5	2,7

Starkniederschlagshöhen und -spenden gemäß KOSTRA-DWD-2020

Rasterfeld 198112

(Zeile 198, Spalte 112)

Örtliche Unsicherheiten in Abhängigkeit von Wiederkehrzeit T und Dauerstufe D

Dauerstufe D		Wiederkehrzeit T								
		1 a	2 a	3 a	5 a	10 a	20 a	30 a	50 a	100 a
min	Std	± %	± %	± %	± %	± %	± %	± %	± %	± %
5		15	16	16	17	17	18	18	18	19
10		19	20	21	21	22	23	23	23	24
15		21	22	23	23	24	25	25	25	26
20		22	23	24	24	25	26	26	26	27
30		22	24	24	25	26	27	27	27	28
45		22	24	24	25	26	27	27	27	28
60	1	22	23	24	25	26	26	27	27	27
90	1,5	21	22	23	24	25	25	26	26	26
120	2	20	21	22	23	24	24	25	25	26
180	3	19	20	21	22	22	23	23	24	24
240	4	18	19	20	21	21	22	22	23	23
360	6	17	18	19	19	20	21	21	21	22
540	9	16	17	17	18	19	19	20	20	20
720	12	15	16	17	17	18	18	19	19	19
1080	18	15	16	16	16	17	17	18	18	18
1440	24	15	15	16	16	16	17	17	17	18
2880	48	15	15	15	16	16	16	16	17	17
4320	72	16	16	16	16	16	16	16	17	17
5760	96	16	16	16	16	16	17	17	17	17
7200	120	17	17	17	17	17	17	17	17	17
8640	144	18	17	17	17	17	17	17	17	17
10080	168	18	18	18	18	18	18	18	18	18

Parameter für abweichende T und D

Lokationsparameter ξ (Xi)

19,16103418

Skalenparameter α (Alpha)

5,44977437

Formparameter κ (Kappa)

-0,1

1. Koutsoyiannis-Parameter θ (Theta)

0,02028421

2. Koutsoyiannis-Parameter η (Eta)

0,77616323

Parameter für dauerstufenübergreifende Extremwertschätzung nach KOUTSOYIANNIS et al. 1998.

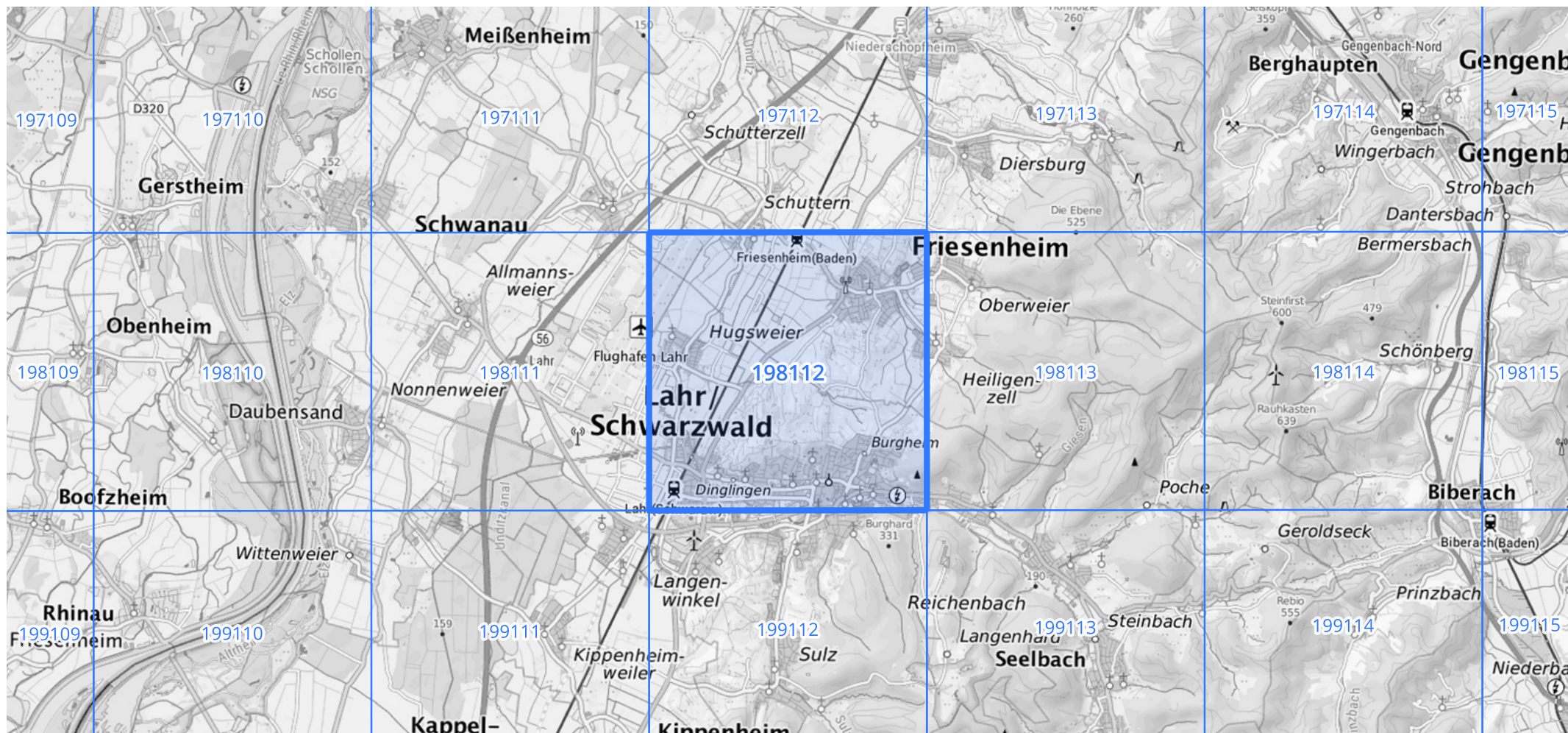
Siehe auch Anwendungshilfe zu KOSTRA-DWD-2020 des Deutschen Wetterdienstes.

Starkniederschlagshöhen und -spenden gemäß KOSTRA-DWD-2020

Rasterfeld 198112

(Zeile 198, Spalte 112)

Übersichtskarte des Rasterfeldes 198112, M 1 : 100 000



Quelle Rasterdaten: KOSTRA-DWD-2020 des Deutschen Wetterdienstes, Stand 12/2022.

Seite 3 von 3

Kartendarstellung: © Bundesamt für Kartographie und Geodäsie (2023), Datenquellen: https://sgx.geodatenzentrum.de/web_public/gdz/datenquellen/Datenquellen_TopPlusOpen.html

Für die Richtigkeit und Aktualität der Angaben wird keine Gewähr übernommen. Erstellt 01/2023.