

Starkniederschlagshöhen und -spenden gemäß KOSTRA-DWD-2020

Rasterfeld 198110

(Zeile 198, Spalte 110)

Regenspende und Bemessungsniederschlagswerte in Abhängigkeit von Wiederkehrzeit T und Dauerstufe D

Dauerstufe D		Wiederkehrzeit T																	
		1 a		2 a		3 a		5 a		10 a		20 a		30 a		50 a		100 a	
min	Std	mm	l / (s ha)	mm	l / (s ha)	mm	l / (s ha)	mm	l / (s ha)	mm	l / (s ha)	mm	l / (s ha)	mm	l / (s ha)	mm	l / (s ha)	mm	l / (s ha)
5		9,4	313,3	11,3	376,7	12,5	416,7	14,0	466,7	16,3	543,3	18,6	620,0	20,1	670,0	22,0	733,3	24,8	826,7
10		12,0	200,0	14,4	240,0	15,9	265,0	17,8	296,7	20,7	345,0	23,6	393,3	25,5	425,0	28,0	466,7	31,6	526,7
15		13,5	150,0	16,2	180,0	17,9	198,9	20,1	223,3	23,3	258,9	26,6	295,6	28,7	318,9	31,5	350,0	35,6	395,6
20		14,6	121,7	17,5	145,8	19,3	160,8	21,7	180,8	25,1	209,2	28,7	239,2	31,0	258,3	34,1	284,2	38,4	320,0
30		16,1	89,4	19,4	107,8	21,4	118,9	24,0	133,3	27,8	154,4	31,8	176,7	34,3	190,6	37,7	209,4	42,5	236,1
45		17,7	65,6	21,3	78,9	23,5	87,0	26,4	97,8	30,6	113,3	34,9	129,3	37,8	140,0	41,5	153,7	46,8	173,3
60	1	18,9	52,5	22,8	63,3	25,1	69,7	28,2	78,3	32,7	90,8	37,3	103,6	40,3	111,9	44,3	123,1	50,0	138,9
90	1,5	20,7	38,3	24,9	46,1	27,5	50,9	30,9	57,2	35,8	66,3	40,8	75,6	44,1	81,7	48,4	89,6	54,6	101,1
120	2	22,0	30,6	26,5	36,8	29,2	40,6	32,8	45,6	38,0	52,8	43,4	60,3	46,9	65,1	51,5	71,5	58,1	80,7
180	3	24,0	22,2	28,9	26,8	31,9	29,5	35,8	33,1	41,5	38,4	47,3	43,8	51,2	47,4	56,2	52,0	63,4	58,7
240	4	25,5	17,7	30,7	21,3	33,8	23,5	38,0	26,4	44,1	30,6	50,3	34,9	54,3	37,7	59,7	41,5	67,3	46,7
360	6	27,8	12,9	33,4	15,5	36,8	17,0	41,4	19,2	47,9	22,2	54,7	25,3	59,1	27,4	64,9	30,0	73,3	33,9
540	9	30,2	9,3	36,3	11,2	40,1	12,4	45,0	13,9	52,2	16,1	59,5	18,4	64,3	19,8	70,6	21,8	79,7	24,6
720	12	32,0	7,4	38,5	8,9	42,5	9,8	47,8	11,1	55,3	12,8	63,2	14,6	68,3	15,8	75,0	17,4	84,6	19,6
1080	18	34,8	5,4	41,9	6,5	46,2	7,1	51,9	8,0	60,2	9,3	68,6	10,6	74,2	11,5	81,5	12,6	91,9	14,2
1440	24	37,0	4,3	44,4	5,1	49,0	5,7	55,1	6,4	63,8	7,4	72,8	8,4	78,7	9,1	86,5	10,0	97,5	11,3
2880	48	42,6	2,5	51,2	3,0	56,5	3,3	63,5	3,7	73,6	4,3	84,0	4,9	90,8	5,3	99,7	5,8	112,4	6,5
4320	72	46,3	1,8	55,6	2,1	61,4	2,4	69,0	2,7	79,9	3,1	91,2	3,5	98,6	3,8	108,3	4,2	122,2	4,7
5760	96	49,1	1,4	59,0	1,7	65,1	1,9	73,2	2,1	84,8	2,5	96,8	2,8	104,6	3,0	114,9	3,3	129,6	3,8
7200	120	51,4	1,2	61,8	1,4	68,2	1,6	76,6	1,8	88,8	2,1	101,3	2,3	109,5	2,5	120,2	2,8	135,6	3,1
8640	144	53,4	1,0	64,1	1,2	70,8	1,4	79,5	1,5	92,1	1,8	105,1	2,0	113,6	2,2	124,8	2,4	140,8	2,7
10080	168	55,1	0,9	66,2	1,1	73,0	1,2	82,1	1,4	95,1	1,6	108,5	1,8	117,3	1,9	128,8	2,1	145,3	2,4

Starkniederschlagshöhen und -spenden gemäß KOSTRA-DWD-2020

Rasterfeld 198110

(Zeile 198, Spalte 110)

Örtliche Unsicherheiten in Abhängigkeit von Wiederkehrzeit T und Dauerstufe D

Dauerstufe D		Wiederkehrzeit T								
		1 a	2 a	3 a	5 a	10 a	20 a	30 a	50 a	100 a
min	Std	± %	± %	± %	± %	± %	± %	± %	± %	± %
5		14	14	14	15	15	16	16	16	16
10		17	18	18	19	20	20	21	21	22
15		19	20	21	22	22	23	23	24	24
20		20	22	22	23	24	25	25	25	26
30		22	23	24	25	25	26	26	27	27
45		22	24	24	25	26	27	27	27	28
60	1	22	24	24	25	26	27	27	27	28
90	1,5	22	23	24	25	26	26	27	27	27
120	2	21	23	23	24	25	26	26	26	27
180	3	20	22	22	23	24	25	25	25	26
240	4	19	21	21	22	23	24	24	24	25
360	6	18	20	20	21	22	22	23	23	24
540	9	17	19	19	20	21	21	22	22	22
720	12	17	18	18	19	20	20	21	21	22
1080	18	16	17	18	18	19	19	20	20	20
1440	24	16	17	17	18	18	19	19	19	20
2880	48	16	16	17	17	17	18	18	18	19
4320	72	16	16	17	17	17	18	18	18	18
5760	96	17	17	17	17	17	18	18	18	18
7200	120	17	17	17	17	18	18	18	18	18
8640	144	18	17	17	18	18	18	18	18	18
10080	168	18	18	18	18	18	18	18	18	19

Parameter für abweichende T und D

Lokationsparameter ξ (Xi)

19,32479491

Skalenparameter α (Alpha)

5,41611739

Formparameter κ (Kappa)

-0,1

1. Koutsoyiannis-Parameter θ (Theta)

0,02522055

2. Koutsoyiannis-Parameter η (Eta)

0,79550407

Parameter für dauerstufenübergreifende Extremwertschätzung nach KOUTSOYIANNIS et al. 1998.

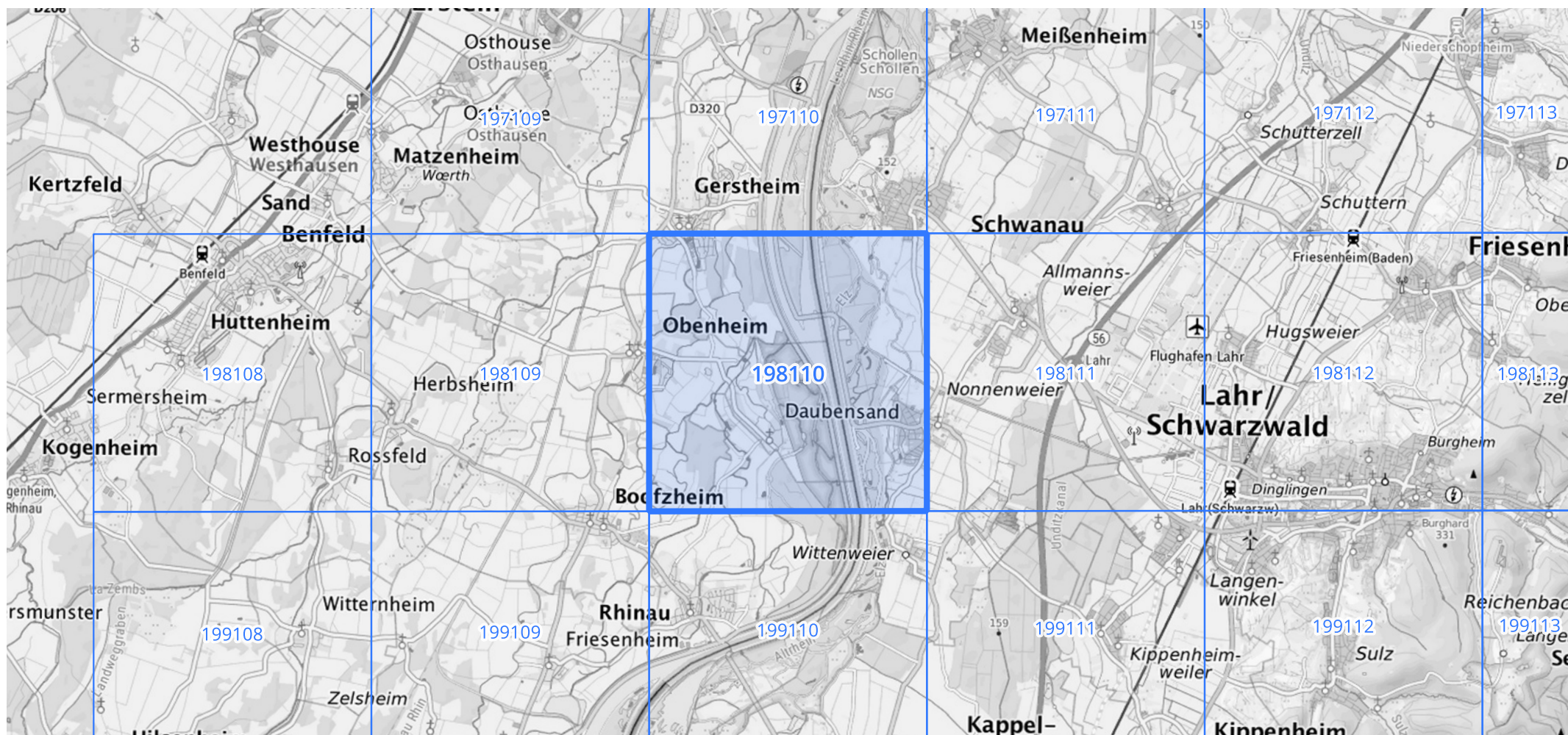
Siehe auch Anwendungshilfe zu KOSTRA-DWD-2020 des Deutschen Wetterdienstes.

Starkniederschlagshöhen und -spenden gemäß KOSTRA-DWD-2020

Rasterfeld 198110

(Zeile 198, Spalte 110)

Übersichtskarte des Rasterfeldes 198110, M 1 : 100 000



Quelle Rasterdaten: KOSTRA-DWD-2020 des Deutschen Wetterdienstes, Stand 12/2022.

Seite 3 von 3

Kartendarstellung: © Bundesamt für Kartographie und Geodäsie (2023), Datenquellen: https://sgx.geodatenzentrum.de/web_public/gdz/datenquellen/Datenquellen_TopPlusOpen.html

Für die Richtigkeit und Aktualität der Angaben wird keine Gewähr übernommen. Erstellt 01/2023.