

# Starkniederschlagshöhen und -spenden gemäß KOSTRA-DWD-2020

## Rasterfeld 197187

(Zeile 197, Spalte 187)

### Regenspende und Bemessungsniederschlagswerte in Abhängigkeit von Wiederkehrzeit T und Dauerstufe D

Dauerstufe D		Wiederkehrzeit T																	
		1 a		2 a		3 a		5 a		10 a		20 a		30 a		50 a		100 a	
min	Std	mm	l / (s ha)	mm	l / (s ha)	mm	l / (s ha)	mm	l / (s ha)	mm	l / (s ha)	mm	l / (s ha)	mm	l / (s ha)	mm	l / (s ha)	mm	l / (s ha)
5		7,2	240,0	8,9	296,7	10,0	333,3	11,4	380,0	13,5	450,0	15,6	520,0	17,0	566,7	18,8	626,7	21,4	713,3
10		9,7	161,7	12,0	200,0	13,5	225,0	15,4	256,7	18,2	303,3	21,0	350,0	22,9	381,7	25,4	423,3	28,9	481,7
15		11,2	124,4	14,0	155,6	15,7	174,4	17,9	198,9	21,1	234,4	24,5	272,2	26,6	295,6	29,5	327,8	33,6	373,3
20		12,4	103,3	15,4	128,3	17,3	144,2	19,8	165,0	23,3	194,2	27,0	225,0	29,4	245,0	32,5	270,8	37,0	308,3
30		14,1	78,3	17,6	97,8	19,7	109,4	22,5	125,0	26,6	147,8	30,8	171,1	33,5	186,1	37,1	206,1	42,2	234,4
45		16,0	59,3	19,9	73,7	22,3	82,6	25,5	94,4	30,1	111,5	34,8	128,9	37,9	140,4	41,9	155,2	47,7	176,7
60	1	17,4	48,3	21,7	60,3	24,3	67,5	27,7	76,9	32,7	90,8	37,8	105,0	41,2	114,4	45,6	126,7	51,9	144,2
90	1,5	19,5	36,1	24,3	45,0	27,3	50,6	31,1	57,6	36,7	68,0	42,5	78,7	46,3	85,7	51,2	94,8	58,3	108,0
120	2	21,2	29,4	26,3	36,5	29,5	41,0	33,7	46,8	39,8	55,3	46,0	63,9	50,1	69,6	55,5	77,1	63,2	87,8
180	3	23,7	21,9	29,5	27,3	33,0	30,6	37,7	34,9	44,5	41,2	51,5	47,7	56,1	51,9	62,0	57,4	70,6	65,4
240	4	25,6	17,8	31,9	22,2	35,7	24,8	40,8	28,3	48,1	33,4	55,7	38,7	60,6	42,1	67,1	46,6	76,4	53,1
360	6	28,6	13,2	35,5	16,4	39,9	18,5	45,5	21,1	53,7	24,9	62,1	28,8	67,6	31,3	74,9	34,7	85,2	39,4
540	9	31,9	9,8	39,6	12,2	44,4	13,7	50,8	15,7	59,9	18,5	69,3	21,4	75,4	23,3	83,5	25,8	95,0	29,3
720	12	34,4	8,0	42,8	9,9	48,0	11,1	54,8	12,7	64,7	15,0	74,8	17,3	81,5	18,9	90,2	20,9	102,6	23,8
1080	18	38,3	5,9	47,7	7,4	53,5	8,3	61,1	9,4	72,1	11,1	83,4	12,9	90,8	14,0	100,5	15,5	114,4	17,7
1440	24	41,4	4,8	51,5	6,0	57,8	6,7	66,0	7,6	77,8	9,0	90,0	10,4	98,0	11,3	108,5	12,6	123,5	14,3
2880	48	49,8	2,9	61,9	3,6	69,4	4,0	79,3	4,6	93,6	5,4	108,2	6,3	117,8	6,8	130,4	7,5	148,5	8,6
4320	72	55,4	2,1	69,0	2,7	77,3	3,0	88,3	3,4	104,2	4,0	120,5	4,6	131,2	5,1	145,3	5,6	165,4	6,4
5760	96	59,8	1,7	74,4	2,2	83,5	2,4	95,4	2,8	112,5	3,3	130,1	3,8	141,7	4,1	156,8	4,5	178,5	5,2
7200	120	63,5	1,5	79,0	1,8	88,6	2,1	101,2	2,3	119,3	2,8	138,0	3,2	150,3	3,5	166,4	3,9	189,4	4,4
8640	144	66,6	1,3	82,9	1,6	93,0	1,8	106,2	2,0	125,2	2,4	144,9	2,8	157,8	3,0	174,6	3,4	198,8	3,8
10080	168	69,4	1,1	86,4	1,4	96,9	1,6	110,6	1,8	130,5	2,2	150,9	2,5	164,3	2,7	181,9	3,0	207,1	3,4

# Starkniederschlagshöhen und -spenden gemäß KOSTRA-DWD-2020

## Rasterfeld 197187

(Zeile 197, Spalte 187)

### Örtliche Unsicherheiten in Abhängigkeit von Wiederkehrzeit T und Dauerstufe D

Dauerstufe D		Wiederkehrzeit T								
		1 a	2 a	3 a	5 a	10 a	20 a	30 a	50 a	100 a
min	Std	± %	± %	± %	± %	± %	± %	± %	± %	± %
5		13	14	14	15	16	17	17	17	18
10		17	18	19	20	21	21	22	22	23
15		19	21	21	22	23	24	24	25	25
20		20	22	23	23	24	25	25	26	26
30		21	23	24	24	25	26	26	27	27
45		21	23	24	24	25	26	27	27	27
60	1	21	23	23	24	25	26	26	27	27
90	1,5	20	22	23	24	25	25	26	26	27
120	2	20	21	22	23	24	25	25	25	26
180	3	19	20	21	22	23	23	24	24	25
240	4	18	19	20	21	22	23	23	23	24
360	6	17	18	19	20	21	21	22	22	23
540	9	16	17	18	19	19	20	21	21	21
720	12	15	17	17	18	19	19	20	20	21
1080	18	15	16	16	17	18	18	19	19	20
1440	24	14	15	16	16	17	18	18	18	19
2880	48	14	14	15	15	16	16	17	17	17
4320	72	14	14	14	15	15	16	16	16	17
5760	96	14	14	15	15	15	16	16	16	17
7200	120	15	15	15	15	15	16	16	16	17
8640	144	15	15	15	15	15	16	16	16	17
10080	168	16	15	15	15	16	16	16	16	17

### Parameter für abweichende T und D

#### Lokationsparameter $\xi$ (Xi)

17,85349814

#### Skalenparameter $\alpha$ (Alpha)

6,05316319

#### Formparameter $\kappa$ (Kappa)

-0,1

#### 1. Koutsoyiannis-Parameter $\theta$ (Theta)

0,03392379

#### 2. Koutsoyiannis-Parameter $\eta$ (Eta)

0,73478483

Parameter für dauerstufenübergreifende Extremwertschätzung nach KOUTSOYIANNIS et al. 1998.

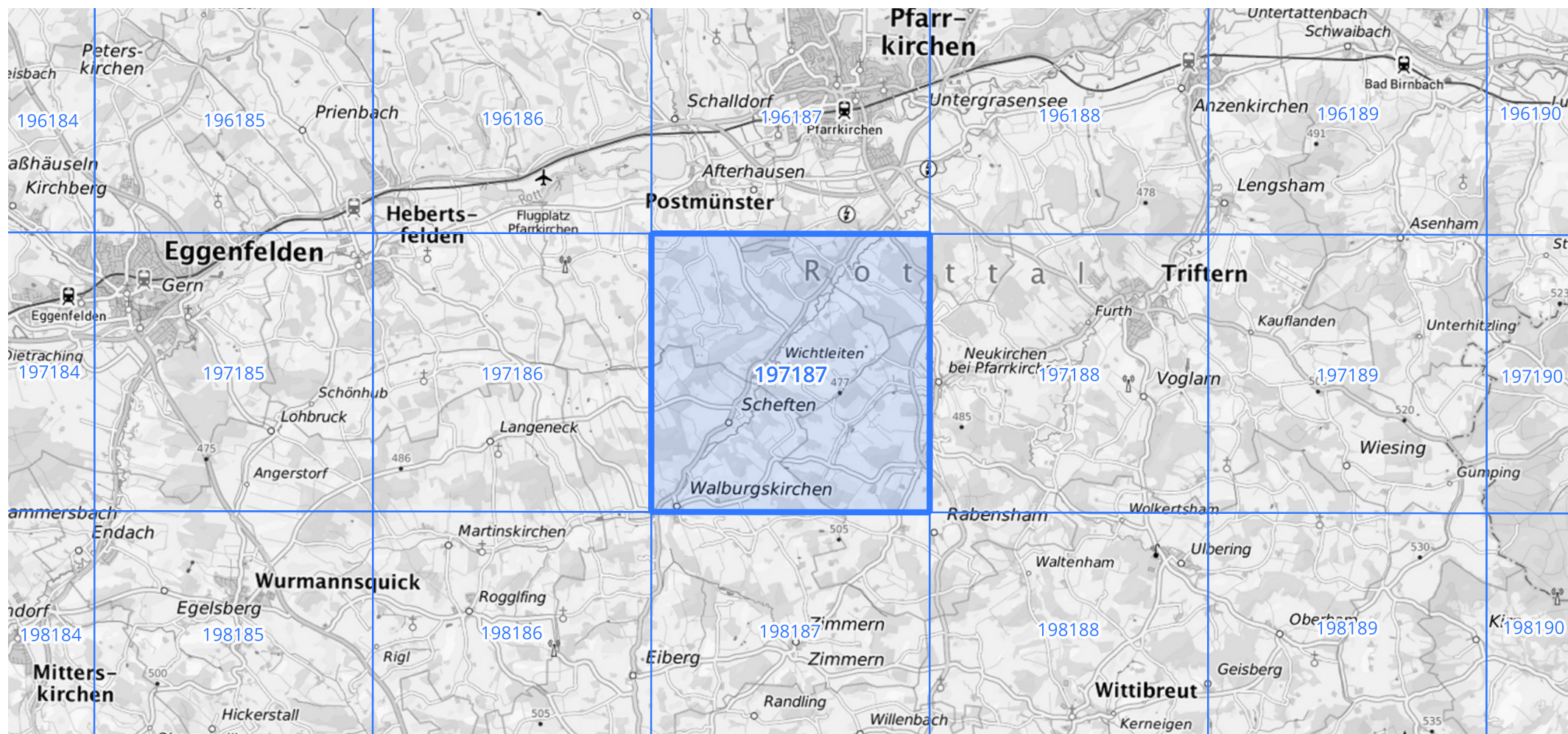
Siehe auch Anwendungshilfe zu KOSTRA-DWD-2020 des Deutschen Wetterdienstes.

# Starkniederschlagshöhen und -spenden gemäß KOSTRA-DWD-2020

## Rasterfeld 197187

(Zeile 197, Spalte 187)

Übersichtskarte des Rasterfeldes 197187, M 1 : 100 000



Quelle Rasterdaten: KOSTRA-DWD-2020 des Deutschen Wetterdienstes, Stand 12/2022.

Seite 3 von 3

Kartendarstellung: © Bundesamt für Kartographie und Geodäsie (2023), Datenquellen: [https://sgx.geodatenzentrum.de/web\\_public/gdz/datenquellen/Datenquellen\\_TopPlusOpen.html](https://sgx.geodatenzentrum.de/web_public/gdz/datenquellen/Datenquellen_TopPlusOpen.html)

Für die Richtigkeit und Aktualität der Angaben wird keine Gewähr übernommen. Erstellt 01/2023.